

ONLEVEL

RUSTFRI STÅL DELE TIL
GLASVÆRN/GLASSREKKVERK
OG FALDBESKYTTELSE



[Kontakt](#) [Om os](#) [Handelsbetingelser](#) [Imprint](#) [Ofte stillede spørgsmål](#)

ONLEVEL

Søg

[Hjem](#)

[Webshop](#)

[Konfigurator](#)

[Downloads](#)

[Outlet](#)

Shop



Glass Balustrades



Franske balkoner



Glass Sliding Wall



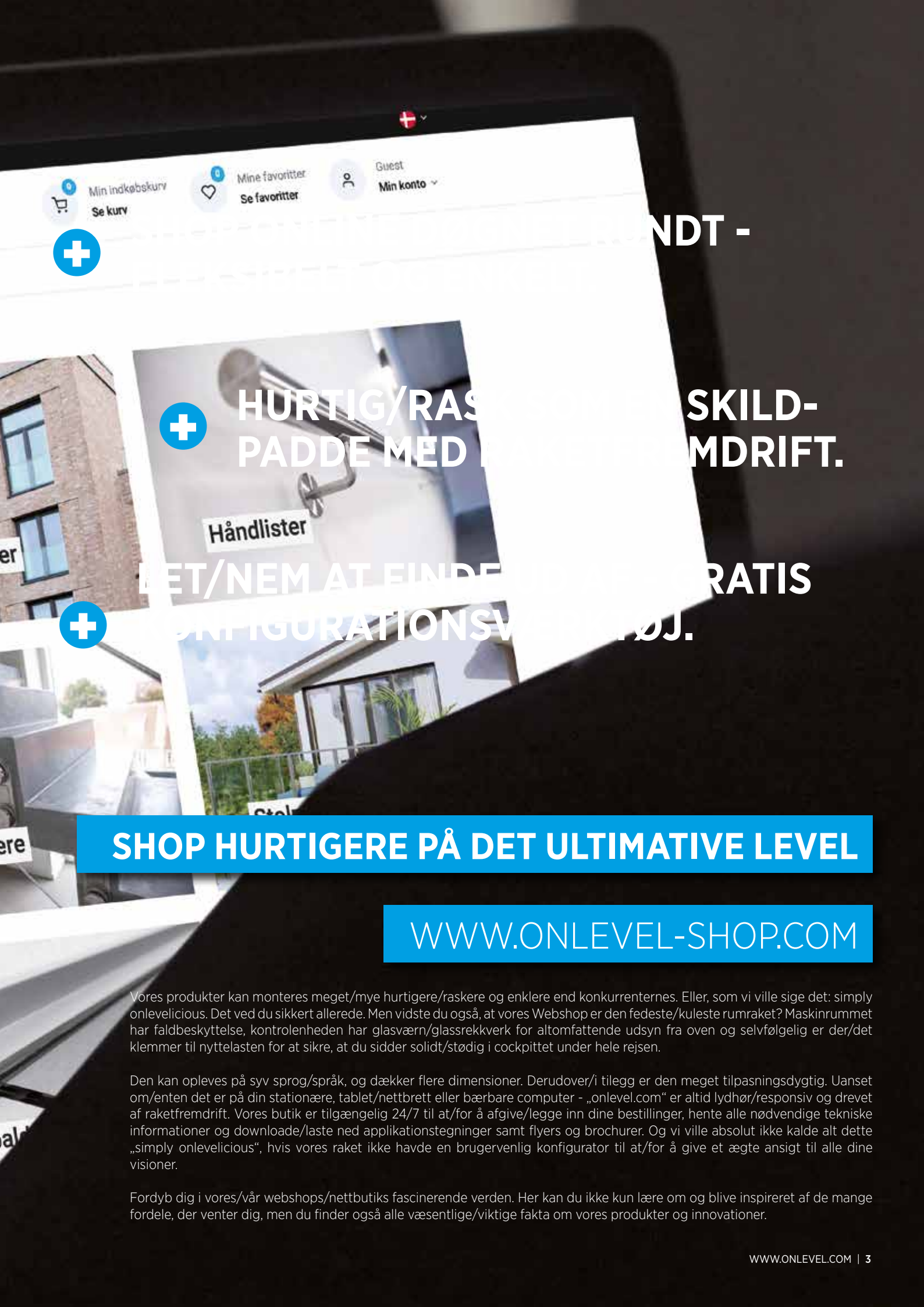
Punktholder



LED produkter



Glas b



NDT -

HURTIG/RASK
PADDE MED

SKILD-
DRIFT.

DET/NEM AT FINDE

RATIS

ONFIGURATIONSVÆRDT.

SHOP HURTIGERE PÅ DET ULTIMATIVE LEVEL

WWW.ONLEVEL-SHOP.COM

Vores produkter kan monteres meget/mye hurtigere/raskere og enklere end konkurrenternes. Eller, som vi ville sige det: simply onlevelicious. Det ved du sikkert allerede. Men vidste du også, at vores Webshop er den fedeste/kuleste rumraket? Maskinrummet har faldbeskyttelse, kontrolenheden har glasværn/glasskæver for altomfattende udsyn fra oven og selvfølgelig er der/det klemmer til nyttelasten for at sikre, at du sidder solidt/stødigt i cockpittet under hele rejsen.

Den kan opleves på syv sprog/språk, og dækker flere dimensioner. Derudover/i tillegg er den meget tilpasningsdygtig. Uanset om/enten det er på din stationære, tablet/nettbrett eller bærbare computer - „onlevel.com“ er altid lydhør/responsiv og drevet af raketfremdrift. Vores butik er tilgængelig 24/7 til at/for å afgive/legge inn dine bestillinger, hente alle nødvendige tekniske informationer og downloade/laste ned applikationstegninger samt flyers og brochurer. Og vi ville absolut ikke kalde alt dette „simply onlevelicious“, hvis vores raket ikke havde en brugervenlig konfigurator til at/for å give et ægte ansigt til alle dine visioner.

Fordyb dig i vores/vår webshops/nettbutikkens fascinerende verden. Her kan du ikke kun lære om og blive inspireret af de mange fordele, der venter dig, men du finder også alle væsentlige/viktige fakta om vores produkter og innovationer.

HVAD ER DET LIGE, VI HAR GANG I/GJØR?

VI ER ONLEVEL

Det er ikke bare et slogan/slagord. Det er vores filosofi. Sådan/slik arbejder vi altid for vores kunder. Så der aldrig er nogen ubesvarede spørgsmål tilbage/igjen. Det gælder såvel montage, kvalitet og design af vores systemer og deres anvendelse/bruk som glasværn/glassrekkverk og hele glasvægge. Entusiasmen vil også gribe/tak i dig og alle dem, der arbejder/jobber med vores produkter. Vi skaber denne entusiasme, fordi vi elsker det, vi gør.

ONLEVEL blev grundlagt i 2000 som en stålvirksomhed/stålselskab og har siden konsolideret sig som en full-service leverandør af glasværn/glassrekkverk og faldsikring af glas. Fra 2015 har ONLEVEL to fabrikker, og vi har ca. 200 partnere i Tyskland og i udlandet på 5 kontinenter.

Virksomheden/selskapet ledes i fællesskab af Iwan Oude Luttikhuis og Marcus Lenge. Vores projekt- og salgsafdelinger sikrer, at designere, brugere og samarbejdspartnere får den størst mulige gavn/dra mest nytte af vores erfaringer og innovationer.

SIMPELTHEN/RETT OG SLETT ONLEVEL!

Vores kunder oplever vores innovative ydeevne/ytelse. Vores passionerede rådgivning og vores meget høje implementeringshastighed. "Altid en frisk/ny start" er en del af vores filosofi.

Og det er samtidigt vores mission/opdrag: Vi vil bevise overfor den temmelig konservative byggebranche, at en ny opfattelse/oppfatning af tingene åbner ens øjne/øynene dine og skærper ens vision. Kom-pleksiteten bliver mindre/avtar for hver ny udvikling og hver ny produktudviklingsproces. Det er forudsætningen for vores virksomheds vision: **SIMPLY ONLEVEL!**

Vores produkter kan monteres meget hurtigere og meget nemmere end de gængse/vanlige systemer. Det er din store fordel. Kvaliteten på vores produkter er også enestående. De er meget bevidst udviklet, gennem praktisk anvendelse og erfaring, og i samarbejde med mennesker, som deler vores entusiasme, motivation og tillid. Det er det, der gør vores produkter innovative, sikre og nemme at håndtere. Som vi siger det:

SIMPLY ONLEVEL!

ONLEVELs produkter udmærker sig ved/preges av de utallige anvendelsesmuligheder/bruksområderne i et tidløst, elegant og klassisk design. Om det er til vinduer, altaner, balkoner, trapper, bygninger eller facader – tilbyder ONLEVEL et komplet udvalg af glasprofiler, rumhøje glasværn/glassrekkverk, punktholder fastgørelses/feste systemer og innovative klemmebeslag løsninger til utallige anvendelser/bruksområder.

Dette lyder/høres måske/kanskje ikke så sexet. Men du kan give vores produkter dit individuelle udseende efter eget ønske – og kombinere produkterne, som du vil. Med ONLEVEL kan du skabe dit eget individuelle design og kombinere ting, som du kan lide: Du kan enten vælge de ønskede komponenter fra ét af alle vores systemer - eller kombinere produkter fra vores forskellige linjer. Vores produkter er ikke kun meget/svært alsidige i brug, de underkastes/er gjenstand for løbende/kontinuerlige strenge inspektioner af førende/ledende internationale tilsyns- og sikkerhedsmyndigheder. Og de overholder de respektive kvalitetsmærker/-etiketterne og certificeringer for de forskellige lande. Deriblandt naturligvis CE-mærkerne for aluminium, rustfrit stål, støbt zink og glasprodukter.

BESØG OS OGSÅ ONLINE PÅ WWW.ONLEVEL.COM

HER FINDER DU ALT VEDR. MONTAGEVEJLEDNINGER,
TEST, CERTIFIKATER, CAD I ALLE FORMATER -
OG MEGET MERE!

KLEMBESLAG/GLASKLEMME
OG STOLPE/POST SYSTEM 7

PUNKTHOLDERE OG
KLEMSKINNE 41

HÅNDLISTE/HÅNDLIST MED
LED BELYSNING 63

GLASVÆGGE/GLASSVEGGER 81

TILBEHØR 93

KLEMBESLAG/GLASKLEMME OG STOLPE/POST SYSTEM

- 8** KRONOS
- 16** GLASKLEMMESYSTEME MED ABP
- 22** EMPIRE STATE STOLPE/POST TOP
- 35** STANDARDHÅNDLISTER

KRONOS.

Innovationer der begejstrer.

KRONOS fra **ONLEVEL** er det første justérbare klemmeslag/klemmebraket til glas nogensinde. Under udviklingen har vi hele tiden haft effektiviteten i tankerne – udover/i tillegg til prisen. Kreativitet og innovation kan kun fungere, hvis de går hånd i hånd med entusiasme – på alle niveauer: Smukt/vakker design, effektive produkter og enkel montage.

Justérbart til alle relevante glastykkelser:

Trin	Glastykkelse
1	8 mm
2	4/4/2 (8,76 mm)
3	10 mm
4	5/5/2 (10,76 mm)
5	12 mm
6	6/6/2 (12,76 mm)



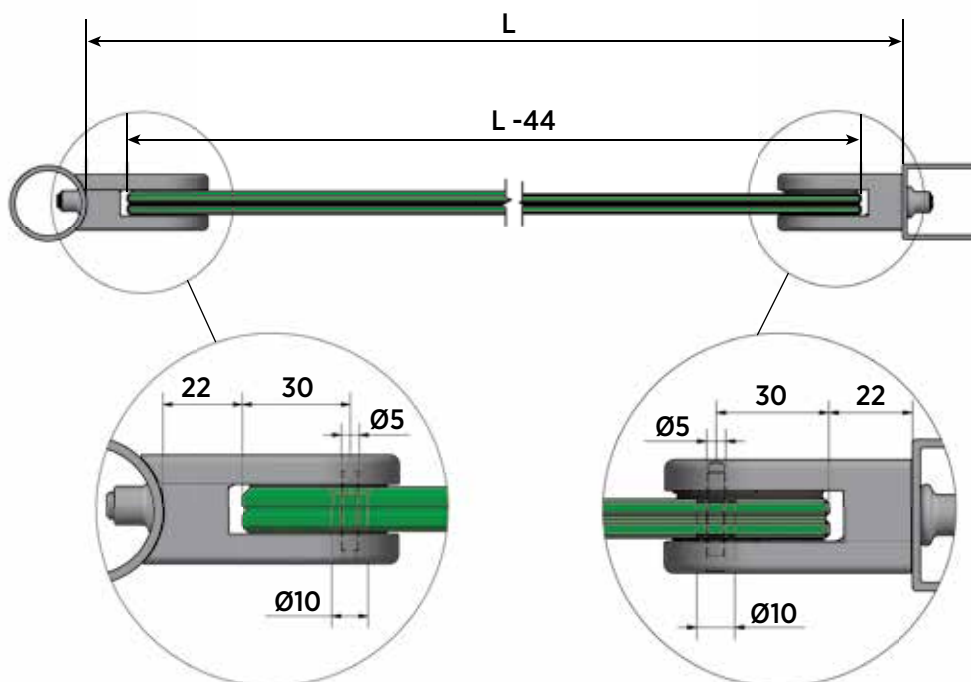
Væsentlige egenskaber

- | Ét klemmeslag til alle anvendelser
- | Alle relevante glastykkelser fra 8 mm hærdet glas op til 12,76 mm lamineret sikkerhedsglas - øjeblikkeligt/umiddelbart justérbar
- | Alle relevante stolpe/posttilslutninger - Flad, Ø 42 mm og Ø 48 mm.
- | Stærkt reduceret lagerbeholdning
- | Væsentligt/betydelig reduceret teknisk support
- | Uovertruffen kvalitet - og ingen uventet udvidelse/forlængelse og løsning af grebet - garanteret!
- | Skjulte skruer - Klik den ønskede dækkap på - Rent udseende fra begge sider
- | Enkel/hem montage - Helt uden samling af enkeltkomponenter
- | Finishen 100% identisk med stolperne/posterne hhv. hele projektet
- | **MADE IN GERMANY** - Tidløs præcision og den højeste kvalitet!



VERROTEC
Prüfstelle RPF14

KRONOS - Glasdimensioner



Ét klembeslag i ét stykke -
ingen samling af enkeltdele



Skjulte skruer -
klik den ønskede dækkappe på

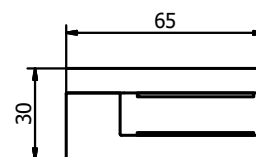
Ét klembeslag til alle glastykkelser
- fra 8 mm hærdet glas op til
12,76 mm lamineret sikkerhedsglas



KRONOS Rustfrit Stål



| Længde: 65 mm
| Højde: 45 mm
| Forudindstillet til 10,76 mm
| Pakning: 4 stk.

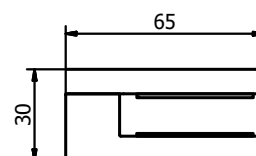


Udformning	Flad	Ø 42,4 mm	Ø 48,3 mm
	Varenr.	Varenr.	Varenr.
	12.5500.000.31	12.5500.420.31	12.5500.480.31

KRONOS - Pulverlakeret i RAL farve efter ønske



| Længde: 65 mm
| Højde: 45 mm
| Pakning: 4 stk.



Udformning	Flad	Ø 42,4 mm	Ø 48,3 mm
RAL	Varenr.	Varenr.	Varenr.
Glansfuld	12.5500.000.33	12.5500.420.33	12.5500.480.33
Mat, struktur	12.5500.000.36	12.5500.420.36	12.5500.480.36
Mat	12.5500.000.38	12.5500.420.38	12.5500.480.38



KRONOS Rustfrit Stål



| Længde: 65 mm
| Højde: 45 mm
| Forudindstillet til 10,76 mm
| Pakning: 4 stk.

Udformning	Flad	Ø 42,4 mm	Ø 48,3 mm
	Varenr.	Varenr.	Varenr.
	12.5510.000.31	12.5510.420.31	12.5510.480.31

KRONOS - Pulverlakeret i RAL farve efter ønske



| Længde: 65 mm
| Højde: 45 mm
| Pakning: 4 stk.

Udformning	Flad	Ø 42,4 mm	Ø 48,3 mm
RAL	Varenr.	Varenr.	Varenr.
Glansfuld	12.5510.000.33	12.5510.420.33	12.5510.480.33
Mat, struktur	12.5510.000.36	12.5510.420.36	12.5510.480.36
Mat	12.5510.000.38	12.5510.420.38	12.5510.480.38



Kronos Glasstøtte, tværgående



Vil du montere Kronos helt alene ?!
Disse glasstøtter giver en 100% skridsikring/sklibeskyttelse uden borehuller i glasset. Glasset holdes perfekt på plads af disse understøtninger.

| Venstre og højre
| Pakning: 4 stk.

Model	
	Varenr.
	90.7055.010.41



Kronos glasstøtte til gulvklemme



Ønsker du at bruge Kronos-glasklemmen som en gulvklemme?
Intet problem - ved hjælp af glasstøtten er klemmen simpelthen konverteret.

| Pakning: 4 stk.

Model	
	Varenr.
	90.7055.020.41



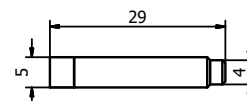
KRONOS - Låsestift/Låsepinner

Låsestifter skal anvendes til væg-formontage.
De sikrer, at glasset ikke skrider/slipper.

| Pakning: 4 stk.



Model 5000	
	Varenr.
	92.5000.029.30



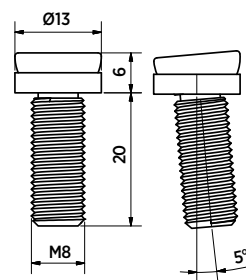
KRONOS - Justérbar skrue - M8 x 20 mm

Du har ikke boret lige ind i stolpen/posten. Det er ikke noget problem. Vores justerbare skrue udligner mindre skævheder.

- | Rustfrit stål V4A (Kan også anvendes udendørs)
- | Pakning: 12 stk.



Model 1050	Rustfrit stål V4A
Varenr.	
91.1050.820.30	



Kronos Monteringsværktøj

Kronos monterings værktøj er absolut nødvendigt for at justere Kronos glasklemmen!

- | Pakning: 1 stk.



Model	
Varenr.	
90.0100.150.00	

Anvendelse af Kronos monterings værktøj

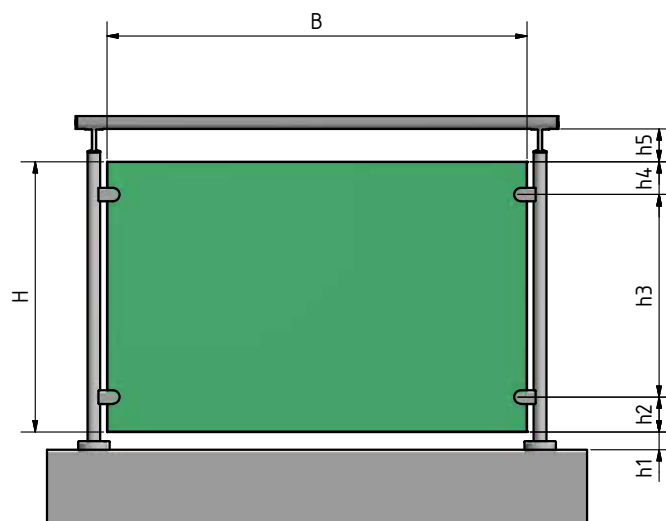
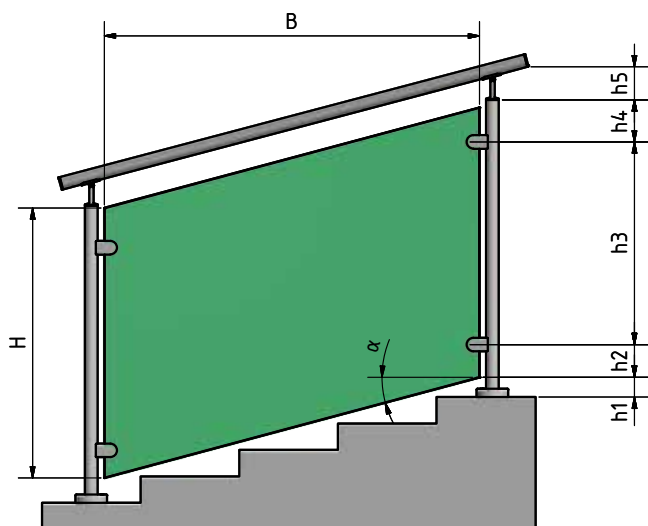


Kronos-monteringsværktøjets sekskantnøgle skal føres helt igennem Kronos-klemmen for at kunne justere glastykkelsen.

Begge dele af klemmen justeres for at holde glasset centreret i position.

Installationssituation A - uden låsestift

Installationssituation A beskriver brugen af klemmer uden låsestift/-pinner. Glas indfestning realiseres ved hjælp af klemmer og stolper/poster, der er monteret oven på bundpladen.



Betegnelse	Forklaring	Min. dimension [mm]	Max. dimension [mm]
H	Glashøjde	800	1100
B	Glasbredde	500	1600
h1	Overkant gulv til glaskant bund	10	120
h2	Glaskant bund - center glasklemme bund	100	250
h3	Afstand mellem glasklemmer	500	700
h4	Glaskant top til center glasklemme top	100	250
h5	Afstand mellem håndliste og glaskant top	10-30	
α	Vinkel til vandret linje	0°	41°

KRONOS - Mulige glasmål i forhold til vindlast - Udendørs anvendelse uden stolper/poster

		Uden sikringsstift						Med sikringsstift						
		Lamineret glas	Lam. glas m. 2 x delhærdet glas			Lam. glas m. 2 x hærd. glas HST			Lam. glas m. 2 x delhærd. glas			Lam. glas m. 2 x hærd. glas HST		
		2 x 6 mm	2 x 4 mm	2 x 5 mm	2 x 6 mm	2 x 4 mm	2 x 5 mm	2 x 6 mm	2 x 4 mm	2 x 5 mm	2 x 6 mm	2 x 4 mm	2 x 5 mm	2 x 6 mm
Bredde 500 mm	0,50 kN/m ²													
	1,00 kN/m ²													
	1,50 kN/m ²													
	2,00 kN/m ²													
	2,50 kN/m ²													
Bredde 750 mm	0,50 kN/m ²													
	1,00 kN/m ²													
	1,50 kN/m ²													
	2,00 kN/m ²													
	2,50 kN/m ²													
Bredde 1000 mm	0,50 kN/m ²													
	1,00 kN/m ²													
	1,50 kN/m ²													
	2,00 kN/m ²													
	2,50 kN/m ²													
Bredde 1300 mm	0,50 kN/m ²													
	1,00 kN/m ²													
	1,50 kN/m ²													
	2,00 kN/m ²													
	2,50 kN/m ²													
Bredde 1600 mm	0,50 kN/m ²													
	1,00 kN/m ²													
	1,50 kN/m ²													
	2,00 kN/m ²													
	2,50 kN/m ²													

Testet efter DIN 18008
 Kan ikke testes efter DIN 18008

GLASKLEMMER

Glasklemsystemer med ABP

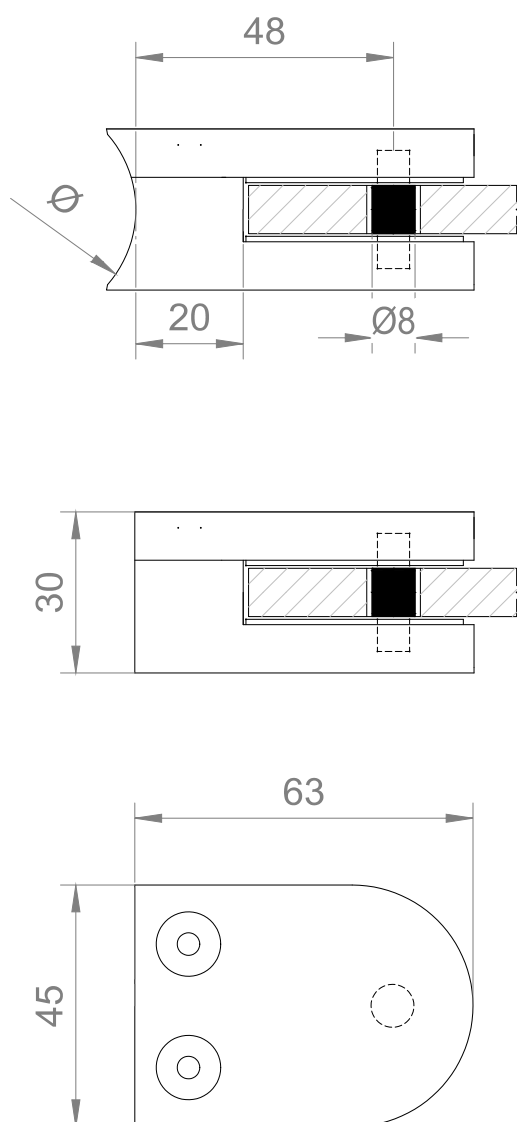
Glasklemmer

Hjælper dig ud af klemmen, så/slik at alt bliver hvor det hører til/hjemme.

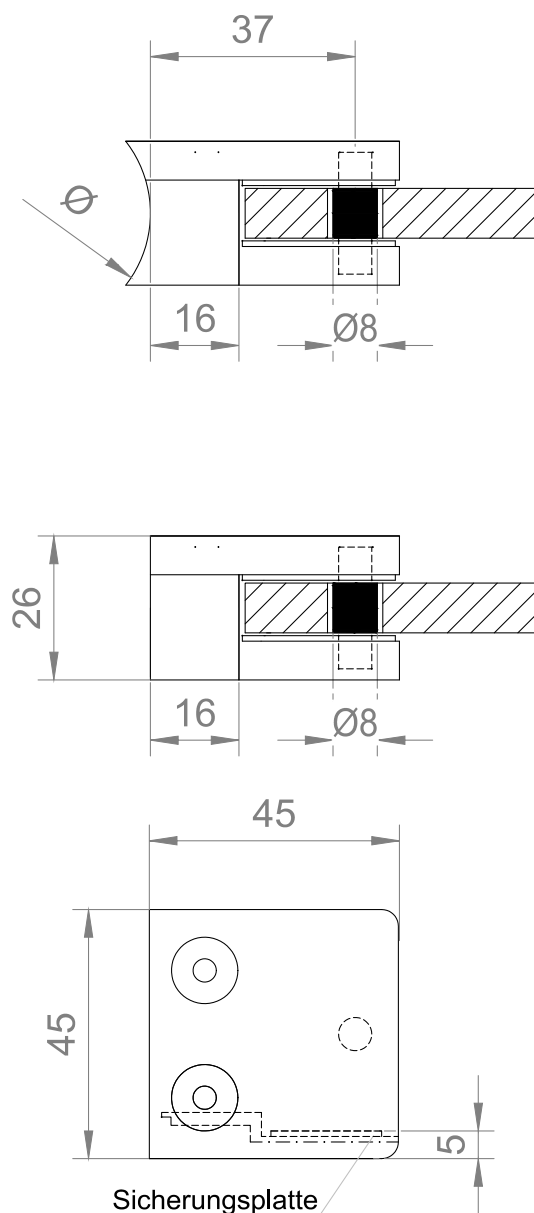
Væsentlige Egenskaber

- | Rustfrit stål glasklemmer i V2A og V4A
- | Glastykkelse fra 8-12,76 mm muligt
- | Låsestift og plade til stede
- | Tilslutning flad og 42,4 mm rund
- | Model 5300 og 5310 kan kombineres med hinanden

Model 5100



Model 5300*/5310





GLASKLEMSYSTEMER MED ABP

Glasklemme



- | Til 8 - 12.76 mm inkl. Låsestift
- | Tilslutning: Flad
- | Pakning: 4 stk

Model 5100	
Materiale	Varenr.
V2A Rustfrit stål	12.5100.000.21
V4A	12.5100.000.31

Glasklemme



- | Til 8 - 12.76 mm inkl. Låsestift
- | Tilslutning: 42,4 mm rund
- | Pakning: 4 stk

Model 5100	
Materiale	Varenr.
V2A Rustfrit stål	12.5100.420.21
V4A	12.5100.420.31

Glasklemme



- | Til 8 - 10.76 mm inkl. Låsestift og -plade
- | Tilslutning: Flad
- | Pakning: 4 stk

Model 5310	
Materiale	Varenr.
V2A Rustfrit stål	12.5310.000.21
V4A	12.5310.000.31

Glasklemme



- | Til 8 - 10.76 mm inkl. Låsestift og -plade
- | Tilslutning: 42,4 mm rund
- | Pakning: 4 stk

Model 5310	
Materiale	Varenr.
V2A Rustfrit stål	12.5310.420.21
V4A	12.5310.420.31

GLASKLEMSYSTEMER MED ABP

Glasklemme



| Til 8 - 10.76 mm
| Tilslutning: Flad
| Pakning: 4 stk

Model 5300	
Materiale	Varenr.
V2A Rustfrit stål	12.5300.000.21
V4A	12.5300.000.31

Glasklemme



| Til 8 - 10.76 mm
| Tilslutning: 42,4 mm rund
| Pakning: 4 stk

Model 5300	
Materiale	Varenr.
V2A Rustfrit stål	12.5300.420.21
V4A	12.5300.420.31

Glasklemme-Gummi



| Til Model 5100
| Pakning: 8 stk

Model 5100	
Til glastykkelse	Varenr.
8.76 mm	90.5100.008.76
10.76 mm	90.5100.010.76
12.76 mm	90.5100.012.76

Glasklemme-Gummi



| Til Model 5300 und 5310
| Pakning: 8 stk

Model 5300 & 5310	
Til glastykkelse	Varenr.
8.76 mm	90.5300.008.76
10.76 mm	90.5300.010.76





EMPIRE STATE POSTER.

Topmontage

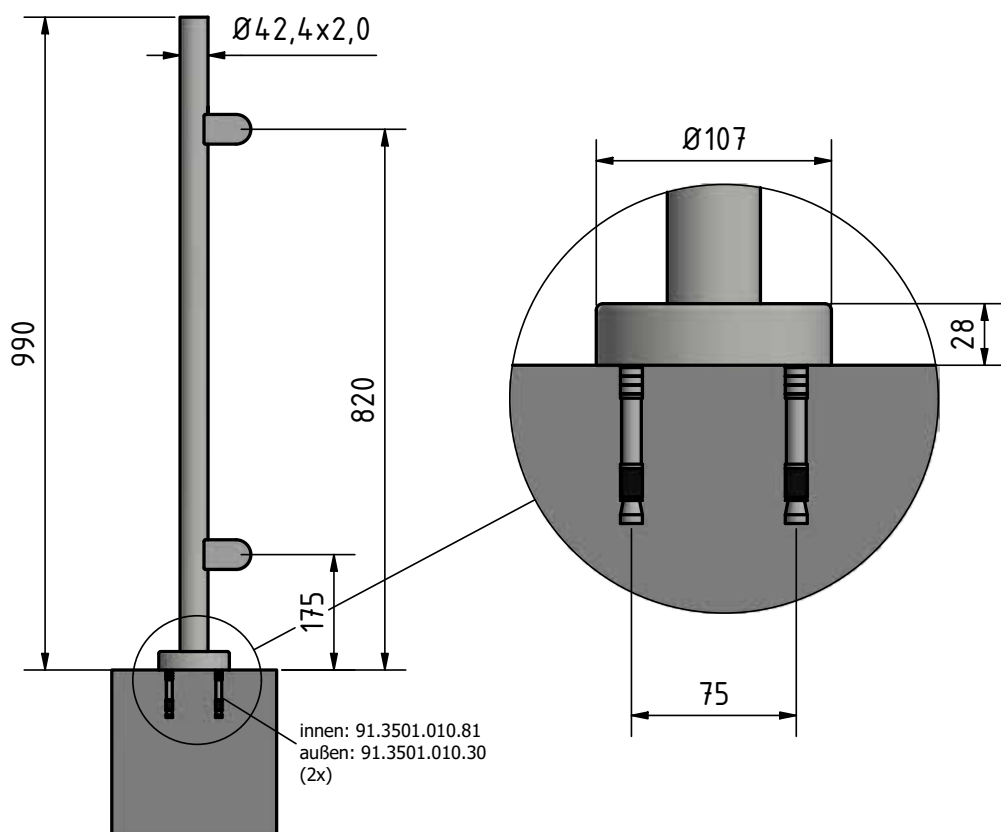
ONLEVEL - Next level.

EMPIRE STATE er endnu en innovativ løsning fra ONLEVEL. Det første helt formonterede stolpe/post-program til helglasværnssystemer lavet af rustfrit stål. Hurtigt og nem/enkel at montere – og meget sikkert/trygt!

ONLEVEL gør det nemt/enkelt. Alle stolper/poster er forberedt/klargjort til montage. Gevindene/gjengene til fastgørelse/feste af klembeslagene er allerede forboret. De justerbare **KRONOS** klembeslag er altid formonteret. Du kan nemt spare op til 40 minutters montageid sammenlignet med alle andre standardprodukter.

Væsentlige egenskaber

- | Moderne design
- | Leveres med diameter: Ø 42,4 mm
- | Fås i rustfrit stål V4A til udendørs brug



OOHOHH NEW YORK -
GREW UP IN A TOWN THAT IS
FAMOUS...



Et komplet program af
formonterede poster

Inkluderer **KRONOS**
glasklemmeslag



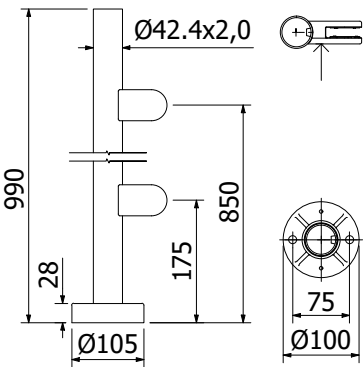
EMPIRE STATE POST + KRONOS

Empire State Post, Formonteret med KRONOS klembeslag - Venstre



- | Diameter: 42,4 mm. Godstykkelse: 2 mm
- | Højde: 970 mm
- | Inklusive dækkapper
- | Inkluderer 2 stk. formonterede **KRONOS** glasklembeslag
- | Pakning: 1 stk.

Model 0610	V2A (Indendørs)	V4A (Udendørs)
Diameter	Varenr.	Varenr.
Ø 42,4 mm	12.0610.422.21	12.0610.422.31

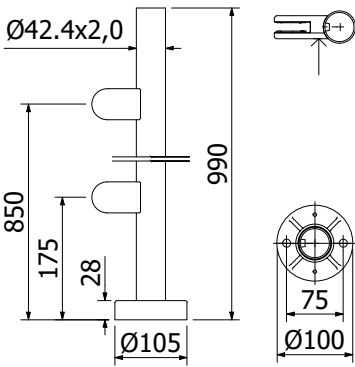


Empire State Post, Formonteret med KRONOS klembeslag - Højre



- | Diameter: 42,4 mm. Godstykkelse: 2 mm
- | Højde: 970 mm
- | Inklusive dækkapper
- | Inkluderer 2 stk. formonterede **KRONOS** glasklembeslag
- | Pakning: 1 stk.

Model 0611	V2A (Indendørs)	V4A (Udendørs)
Diameter	Varenr.	Varenr.
Ø 42,4 mm	12.0611.422.21	12.0611.422.31

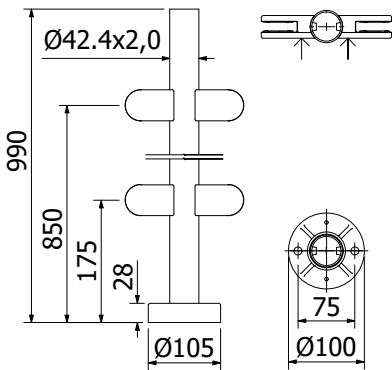


Empire State Post, Midterpost - Formonteret med KRONOS klembeslag



- | Diameter: 42,4 mm. Godstykkelse: 2 mm
- | Højde: 970 mm
- | Inklusive dækkapper
- | Inkluderer 4 stk. formonterede **KRONOS** glasklembeslag
- | Pakning: 1 stk.

Model 0612	V2A (Indendørs)	V4A (Udendørs)
Diameter	Varenr.	Varenr.
Ø 42,4 mm	12.0612.422.21	12.0612.422.31

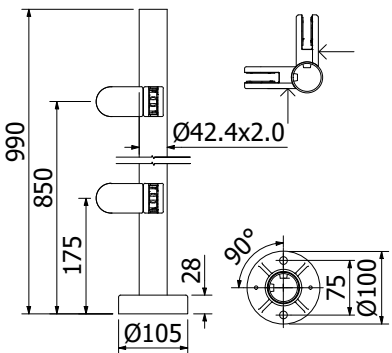


Empire State Post, Hjørnepost - Formonteret med KRONOS klembeslag - Indvendigt



- | Diameter: 42,4 mm. Godstykkelse: 2 mm
- | Højde: 970 mm
- | Inklusive dækkapper
- | Inkluderer 4 stk. formonterede **KRONOS** glasklembeslag
- | Pakning: 1 stk.

Model 0613	V2A (Indendørs)	V4A (Udendørs)
Diameter	Varenr.	Varenr.
Ø 42,4 mm	12.0613.422.21	12.0613.422.31



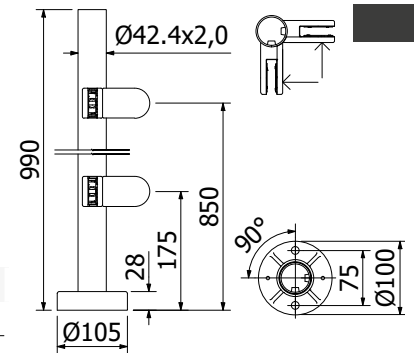
EMPIRE STATE POST + KRONOS

Empire State Post, Hjørnepost - Formonteret med KRONOS klembeslag - Udvendigt



- | Diameter: 42,4 mm. Godstykkelse: 2 mm
- | Højde: 970 mm
- | Inklusive dækkapper
- | Inkluderer 4 stk. formonterede **KRONOS** glasklembeslag
- | Pakning: 1 stk

Model 0614	V2A (Indendørs)	V4A (Udendørs)
Diameter	Varenr.	Varenr.
Ø 42,4 mm	12.0614.422.21	12.0614.422.31



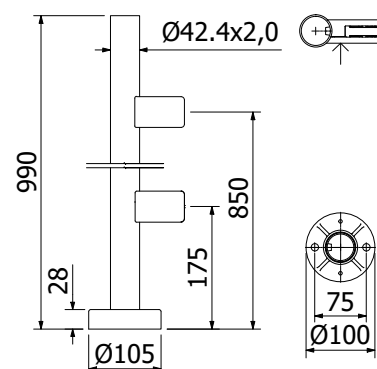
EMPIRE STATE POST + KRONOS SQUARE

Empire State Post, Formonteret med KRONOS square klembeslag - Venstre



- | Diameter: 42,4 mm. Godstykkelse: 2 mm
- | Højde: 970 mm
- | Inklusive dækkapper
- | Inkluderer 2 stk. formonterede **KRONOS** glasklembeslag
- | Pakning: 1 stk.

Model 0620	V2A (Indendørs)	V4A (Udendørs)
Diameter	Varenr.	Varenr.
Ø 42,4 mm	12.0620.422.21	12.0620.422.31

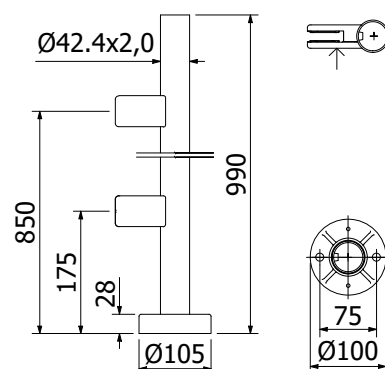


Empire State Post, Formonteret med KRONOS square klembeslag - Højre



- | Diameter: 42,4 mm. Godstykkelse: 2 mm
- | Højde: 970 mm
- | Inklusive dækkapper
- | Inkluderer 2 stk. formonterede **KRONOS** glasklembeslag
- | Pakning: 1 stk.

Model 0621	V2A (Indendørs)	V4A (Udendørs)
Diameter	Varenr.	Varenr.
Ø 42,4 mm	12.0621.422.21	12.0621.422.31

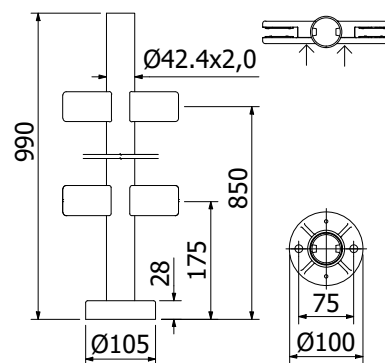


Empire State Post, Midterpost - Formonteret med KRONOS square klembeslag



- | Diameter: 42,4 mm. Godstykkelse: 2 mm
- | Højde: 970 mm
- | Inklusive dækkapper
- | Inkluderer 4 stk. formonterede **KRONOS** glasklembeslag
- | Pakning: 1 stk.

Model 0622	V2A (Indendørs)	V4A (Udendørs)
Diameter	Varenr.	Varenr.
Ø 42,4 mm	12.0622.422.21	12.0622.422.31

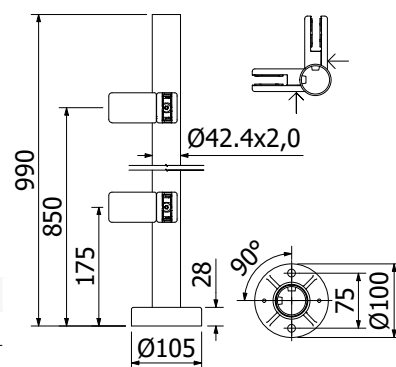


Empire State Post, Hjørnepost - Formonteret med KRONOS square klembeslag - Indvendigt



- | Diameter: 42,4 mm. Godstykkelse: 2 mm
- | Højde: 970 mm
- | Inklusive dækkapper
- | Inkluderer 4 stk. formonterede **KRONOS** glasklembeslag
- | Pakning: 1 stk.

Model 0623	V2A (Indendørs)	V4A (Udendørs)
Diameter	Varenr.	Varenr.
Ø 42,4 mm	12.0623.422.21	12.0623.422.31



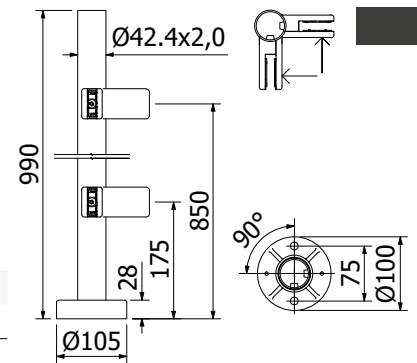
EMPIRE STATE POST + KRONOS SQUARE

Empire State Post, Hjørnepost - Formonteret med KRONOS square klembeslag - Udvendigt



- | Diameter: 42,4 mm. Godstykkelse: 2 mm
- | Højde: 970 mm
- | Inklusive dækkapper
- | Inkluderer 4 stk. formonterede **KRONOS** glasklembeslag
- | Pakning: 1 stk

Model 0624	V2A (Indendørs)	V4A (Udendørs)
Diameter	Varenr.	Varenr.
Ø 42,4 mm	12.0624.422.21	12.0624.422.31



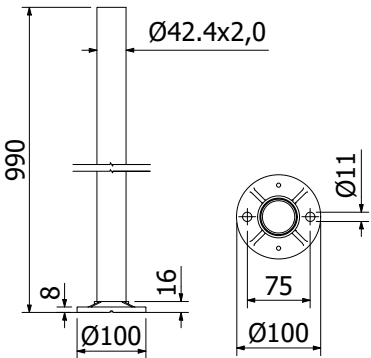
EMPIRE STATE POSTER

EMPIRE STATE - Post



- | Diameter: Ø 42,4 mm. Godstykkelse: 2 mm
- | Højde: 990 mm
- | Uden gevindhul
- | Pakning: 1 stk.

Model 0600	V2A (Indendørs)	V4A (Udendørs)
Diameter	Varenr.	Varenr.
Ø 42,4 mm	12.0600.422.21	12.0600.422.31

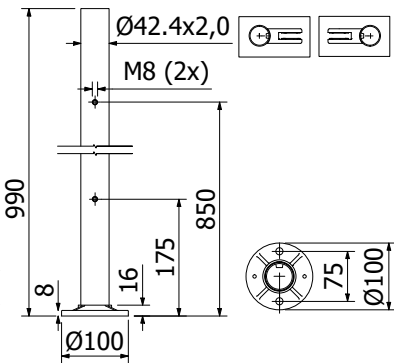


EMPIRE STATE - Endepost



- | Diameter: Ø 42,4 mm. Godstykkelse: 2 mm
- | Højde: 990 mm
- | Med gevind hul M8
- | Venstre og højre vendbar
- | Pakning: 1 stk.

Model 0601	V2A (Indendørs)	V4A
Diameter	Varenr.	Varenr.
Ø 42,4 mm	12.0601.422.21	12.0601.422.31

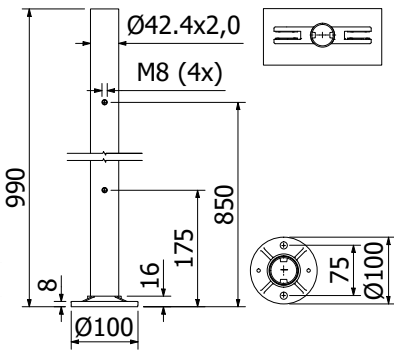


EMPIRE STATE - Midterpost



- | Diameter: Ø 42,4 mm. Godstykkelse: 2 mm
- | Højde: 990 mm
- | Med 2 gevind huller M8/180 gr.
- | Pakning: 1 stk.

Model 0602	V2A (Indendørs)	V4A (Udendørs)
Diameter	Varenr.	Varenr.
Ø 42,4 mm	12.0602.422.21	12.0602.422.31

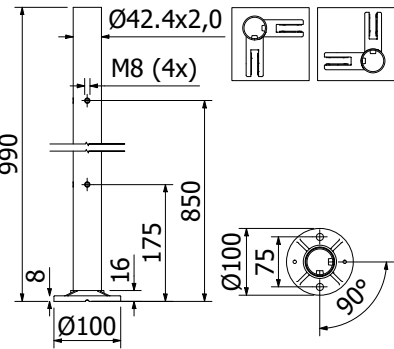


EMPIRE STATE - Hjørnepost



- | Diameter: Ø 42,4 mm. Godstykkelse: 2 mm
- | Højde: 990 mm
- | Med 2 gevindhuller M8/90 gr.
- | vendbart til ind og udvendig
- | Pakning: 1 stk.

Model 0603	V2A (Indendørs)	V4A (Udendørs)
Diameter	Varenr.	Varenr.
Ø 42,4 mm	12.0603.422.21	12.0603.422.31



EMPIRE STATE POSTER | STÆNGER OG STANGHOLDERE

Empire State Post Stabiliseringsstang



| Ø 12 mm
| Længde: 3 m
| Pakning: 1 stk.

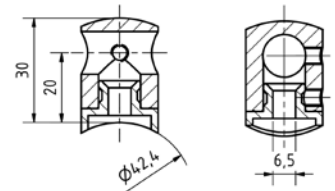
Model 0250	V2A (Indendørs)	V4A (Udendørs)
Længde	Varenr.	Varenr.
3000 mm	12.0103.120.21	12.0103.120.31

Empire State Post Stabiliseringsstangholder



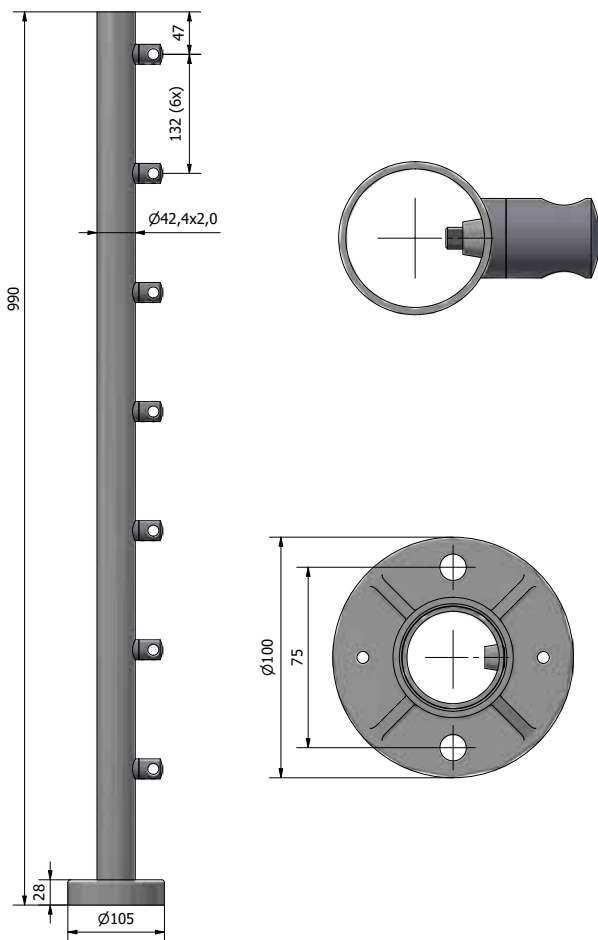
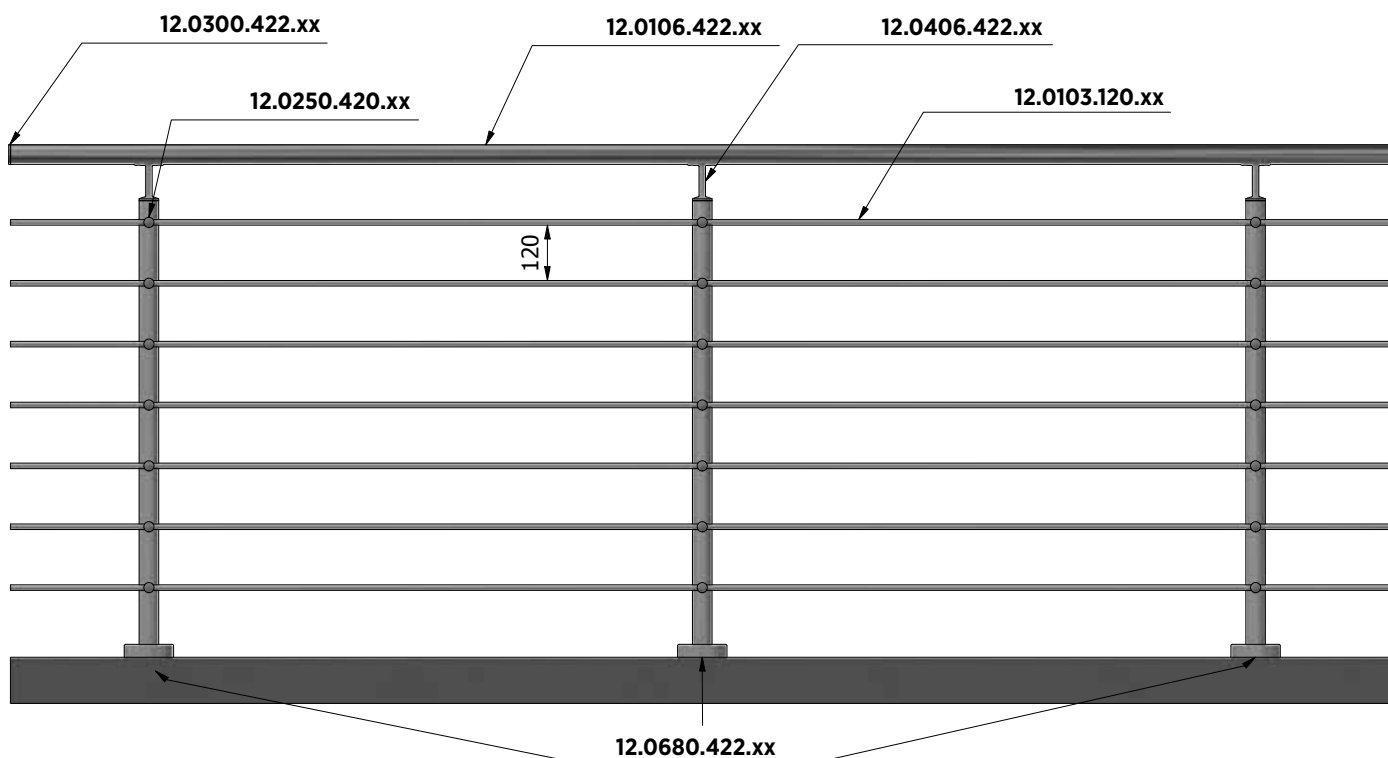
| Ø 12 mm
| Pakning: 12 stk.

Model 0250	V2A (Indendørs)	V4A (Udendørs)
Forbindelse	Varenr.	Varenr.
Flad	12.0250.000.21	12.0250.000.31
Til Ø 42,4	12.0250.420.21	12.0250.420.31



EMPIRE STATE POSTER | STÆNGER OG STANGHOLDERE

Empire State Post med stangholdere, topmonteret



EMPIRE STATE POSTER

FISCHER - Ankerbolt til beton - FAZ II 10/10

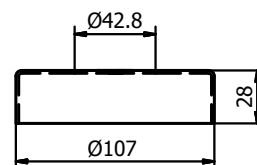


- | Til indendørs brug: Galvaniseret stål
- | Til udendørs brug: Rustfrit stål V4A
- | Brug for 2 stk.
- | M10 gevind
- | Pakning: 50 stk.

Model 3501	Galvaniseret stål	Rustfrit stål V4A
	Varenr.	Varenr.
	91.3501.010.81	91.3501.010.30

EMPIRE STATE - Dækkappe

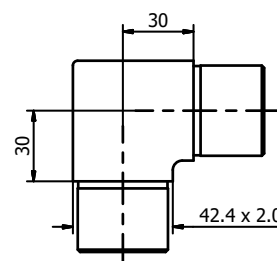
- | Diameter: Ø 107 mm
- | Pakning: 2 stk.



Model 0500	V2A (Indendørs)	V4A (Udendørs)
Diameter	Varenr.	Varenr.
Ø 107 mm	12.0500.420.21	12.0500.420.31

EMPIRE STATE - Hjørneforbinder - 90°

- | Diameter: Ø 42,4 mm. Godstykkelse: 2 mm
- | Pakning: 2 stk.



Model 0211	V2A (Indendørs)	V4A (Udendørs)
Diameter	Varenr.	Varenr.
Ø 42,4 mm	12.0211.422.21	12.0211.422.31

EMPIRE STATE - Hjørneforbinder - Justérbar

- | Diameter: Ø 42,4 mm. Godstykkelse: 2 mm
- | Pakning: 2 stk.



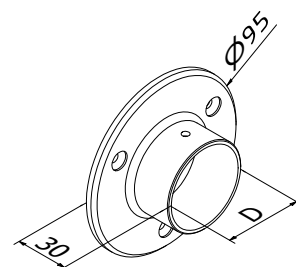
Model 0215	V2A (Indendørs)	V4A (Udendørs)
Diameter	Varenr.	Varenr.
Ø 42,4 mm	12.0215.422.21	12.0215.422.31

EMPIRE STATE POSTER

EMPIRE STATE - Væg/Murforbinder



| Diameter: Ø 42,4 mm. Godstykke: 2 mm
| Med 3 borehuller
| Pakning: 2 stk.

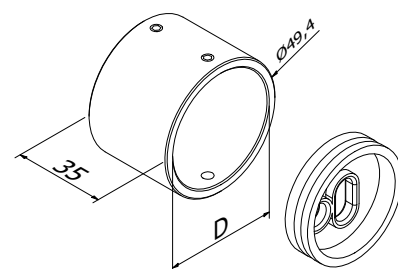


Model 0220	V2A (Indendørs)	V4A (Udendørs)
Diameter	Varenr.	Varenr.
Ø 42,4 mm	12.0220.420.21	12.0220.420.31

EMPIRE STATE - Væg/murforbinder



| Diameter: Ø 42,4 mm. Godstykke: 2 mm
| Pakning: 2 stk.

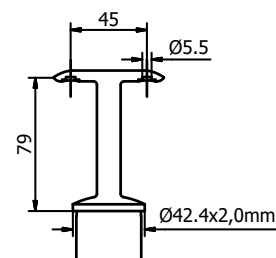


Model 0221	V2A (Indendørs)	V4A (Udendørs)
Diameter	Varenr.	Varenr.
Ø 42,4 mm	12.0221.420.21	12.0221.420.31

EMPIRE STATE - Støtte til håndliste



| Diameter: Ø 42,4 mm. Godstykke: 2 mm
| Pakning: 2 stk.

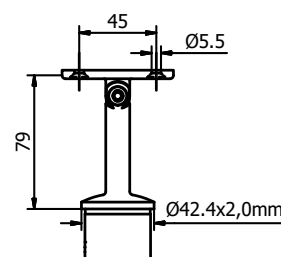


Model 0460	V2A (Indendørs)	V4A (Udendørs)
Diameter	Varenr.	Varenr.
Ø 42,4 mm	12.0460.422.21	12.0460.422.31

EMPIRE STATE - Støtte til håndliste - Justérbar



| Diameter: Ø 42,4 mm. Godstykke: 2 mm
| Pakning: 2 stk.



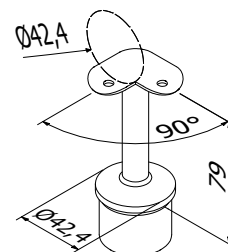
Model 0465	V2A (Indendørs)	V4A (Udendørs)
Diameter	Varenr.	Varenr.
Ø 42,4 mm	12.0465.422.21	12.0465.422.31

EMPIRE STATE POSTER

EMPIRE STATE - Støtte til håndliste



| Diameter: Ø 42,4 mm. Godstykkelse: 2 mm
| Pakning: 2 stk.

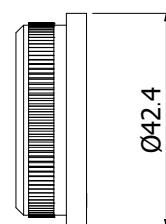


Model 0460	V2A (Indendørs)	V4A (Udendørs)
Diameter	Varenr.	Varenr.
42,4	12.0461.422.21	12.0461.422.31

Endekappe - Flad



| Pakning: 2 stk.

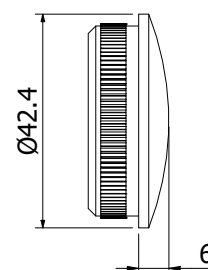


Model 0300	Rustfrit stål V2A	Rustfrit stål V4A
Diameter	Varenr.	Varenr.
Ø 42,4 x 2 mm	12.0300.422.21	12.0300.422.31

Endekappe - Buet



| Pakning: 2 stk.



Model 0310	Rustfrit stål V2A	Rustfrit stål V4A
Diameter	Varenr.	Varenr.
Ø 42,4 x 2 mm	12.0310.422.21	12.0310.422.31

EMPIRE STATE POSTER

Flange



| Pakning: 1 stk.

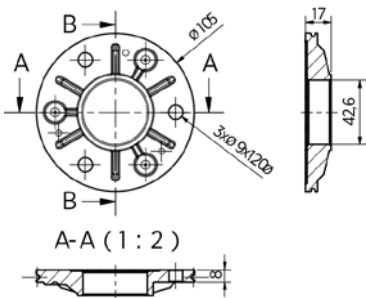
Model 0352	Rustfrit stål V2A	Rustfrit stål V4A
Diameter	Varenr.	Varenr.
42,4	12.0352.422.20	12.0352.422.30

Flange



| Pakning: 1 stk.

Model 0353	Rustfrit stål V2A	Rustfrit stål V4A
Diameter	Varenr.	Varenr.
42,4	12.0353.422.20	12.0353.422.30

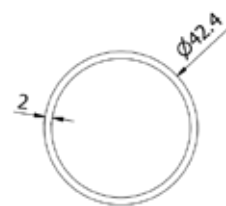


HÅNDLISTER

Håndlisterør



| Længde: 6000 mm
| Pakning: 1 stk.

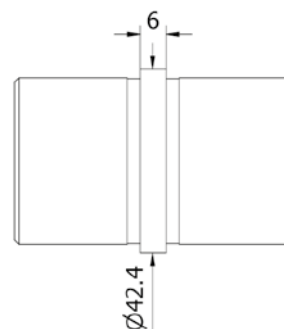


Model 0106	Rustfrit stål V2A	Rustfrit stål V4A
Diameter	Varenr.	Varenr.
Ø 42,4 x 2 mm	12.0106.422.21	12.0106.422.31

Rørforbinder - Lige



| Pakning: 2 stk.

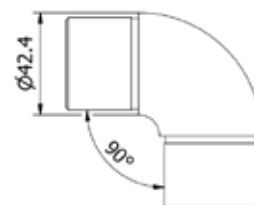


Model 0200	Rustfrit stål V2A	Rustfrit stål V4A
Diameter	Varenr.	Varenr.
Ø 42,4 x 2 mm	12.0200.422.21	12.0200.422.31

Rørforbinder - 90°



| Pakning: 2 stk.



Model 0210		Rustfrit stål V2A	Rustfrit stål V4A
Diameter	Længde	Varenr.	Varenr.
Ø 42,4 x 2 mm	30 mm	12.0210.422.21	12.0210.422.31

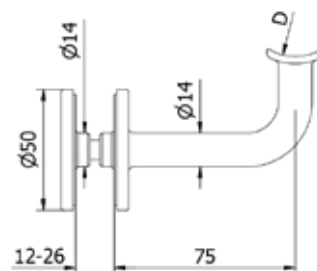
HÅNDLISTER

Støtte til håndliste - Glasmontage

- | Til glastykker mellem 12 - 26 mm
- | Borehul i glas: Diameter Ø 18 mm
- | Pakning: 2 stk.



Model 0420	Rustfrit stål V2A	Rustfrit stål V4A
Tilslutning	Varenr.	Varenr.
Flad	12.0420.000.21	12.0420.000.31
Til Ø 42,4 mm	12.0420.420.21	12.0420.420.31

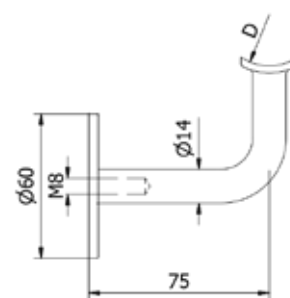


Støtte til håndliste - Væg-/murmontage

- | M8 indvendigt gevind
- | Pakning: 2 stk.



Model 0400	Rustfrit stål V2A	Rustfrit stål V4A
Tilslutning	Varenr.	Varenr.
Flad	12.0400.000.21	12.0400.000.31
Til Ø 42,4 mm	12.0400.420.21	12.0400.420.31

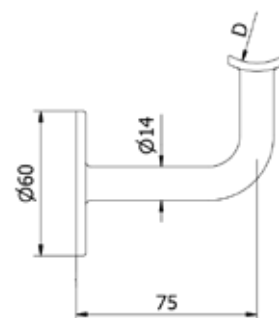


Støtte til håndliste - Væg-/murmontage

- | 3 montagehuller
- | Pakning: 2 stk.



Model 0410	Rustfrit stål V2A	Rustfrit stål V4A
Tilslutning	Varenr.	Varenr.
Flad	12.0410.000.21	12.0410.000.31
Til Ø 42,4 mm	12.0410.420.21	12.0410.420.31

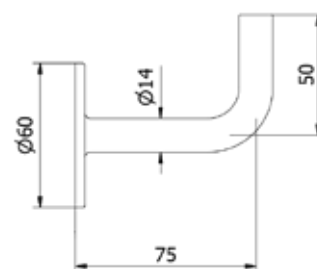


Støtte til håndliste - Væg/mur - Til påsvejsning

- | 3 montagehuller
- | Pakning: 2 stk.



Model 0450	Rustfrit stål V2A	Rustfrit stål V4A
Tilslutning	Varenr.	Varenr.
Flad	12.0450.000.21	12.0450.000.31



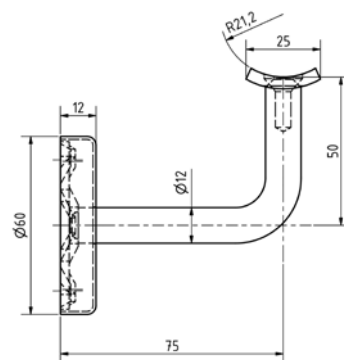
HÅNDLISTER

Støtte til håndliste - Væg-/murmontage



- | 3 montagehuller
- | H = 60 mm
- | Pakning: 2 stk.

Modell 0415	V2A (Indendørs)
Tilslutning	Varenr.
Flad	12.0415.000.21
Til Ø 42,4	12.0415.420.21

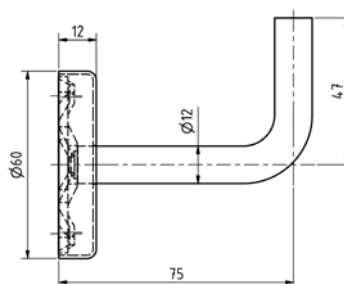


Støtte til håndliste - Væg-/murmontage



- | Pakning: 2 stk.

Model 0455	V2A (Indendørs)
	Varenr.
	12.0455.000.21

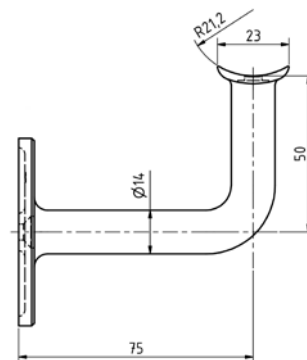


Støtte til håndliste - Væg-/murmontage



- | 2 montagehuller
- | Pakning: 2 stk.

Model 0411	V2A (Indendørs)
Tilslutning	Varenr.
Flad	12.0411.000.21
Til Ø 42,4	12.0411.420.21

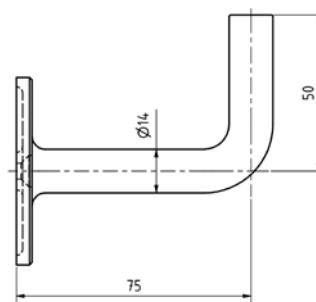


Støtte til håndliste - Væg-/murmontage- Til påsvejsning

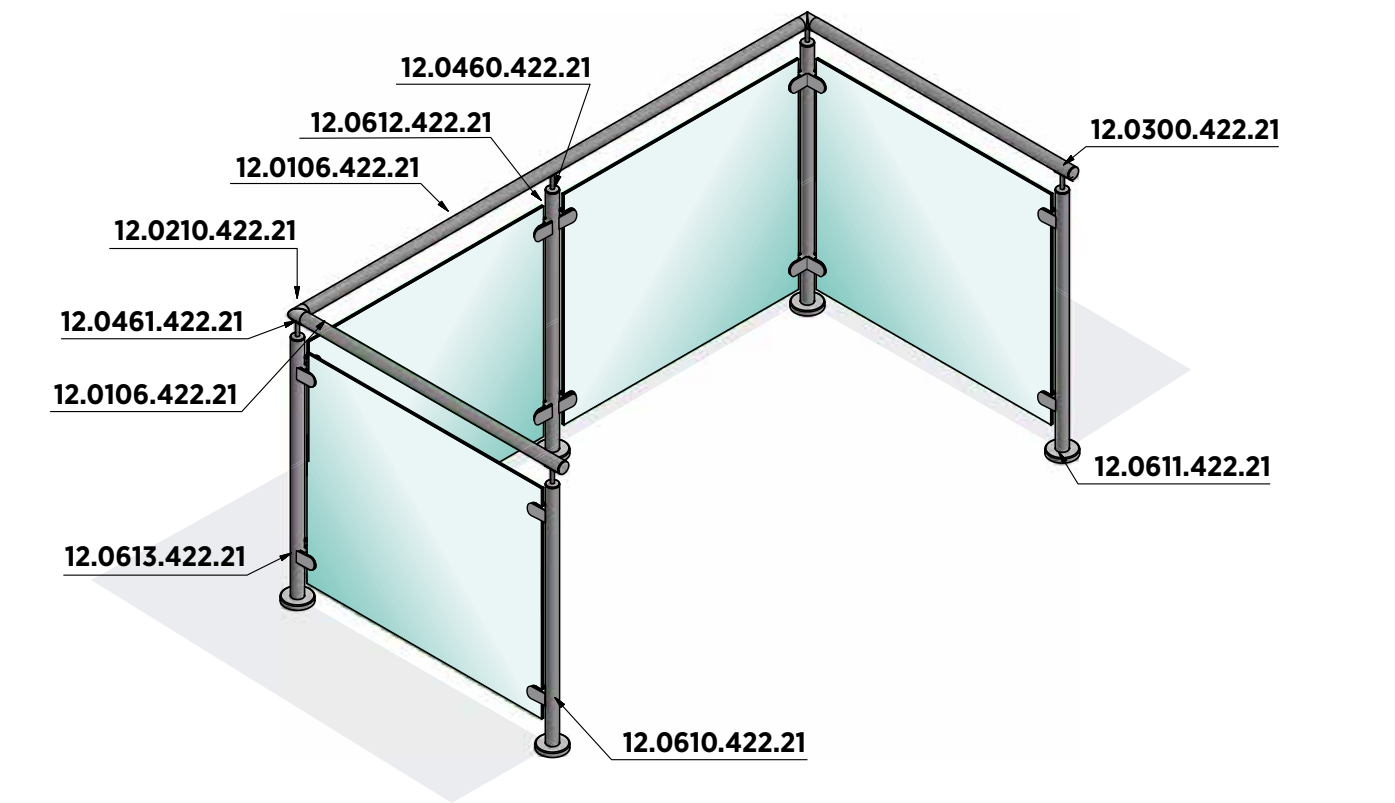
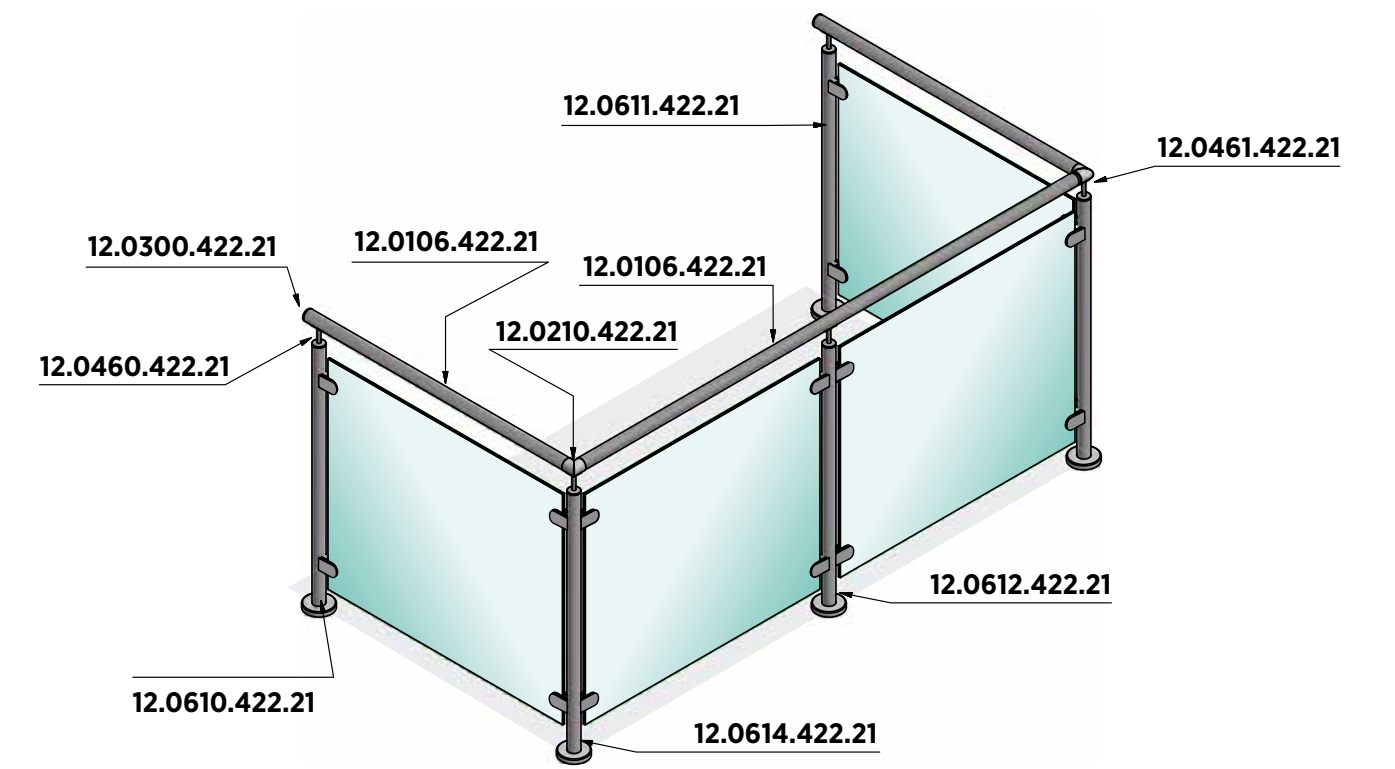


- | 2 montagehuller
- | Pakning: 2 stk.

Model 0451	V2A (Indendørs)
	Varenr.
	12.0451.000.21



EMPIRE STATE POSTER

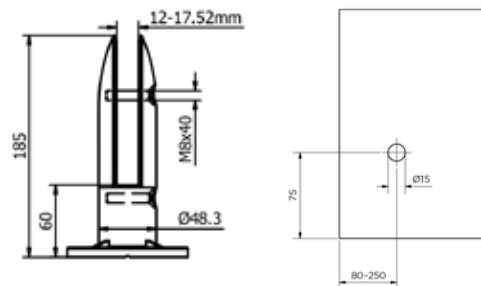


ROCKET | GLASKLEMME - TOPMONTAGE

ROCKET - Glasklemme - Topmontage



- | Diameter: Ø 48.3 mm
- | Højde: 185 mm
- | Glastykkelser: 12 - 17.52 mm
- | Pakning: 1 stk.



Model 2448	V2A (Indendørs)
Varenr.	
12.2448.185.21	

ROCKET - Gummi til glasklemme



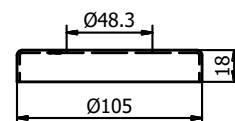
- | Pakning: 1 stk.

Model 5000	Kunststof
Til glastykkelse	Varenr.
12 mm	90.5000.012.00
12,16 mm	90.5000.012.76
13,52 mm	90.5000.013.52
15 mm	90.5000.015.00
16,76 mm	90.5000.016.76
17,52 mm	90.5000.017.52

ROCKET - Dækkappe



- | Diameter: Ø 100 mm
- | Pakning: 2 stk.

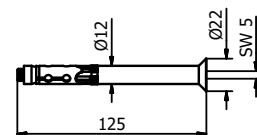


Model 0500	V2A (Indendørs)	V4A (Udendørs)
Varenr.		Varenr.
12.0500.480.21		12.0500.480.31

FISCHER - Ankerbolt - FH II 12/50 SK



- | Til indendørs brug: Galvaniseret stål
- | Til udendørs brug: Rustfrit stål V4A
- | Antal pr. 2500 mm: 17 stk.
- | Pakning: 25 stk.



Model 3511	Galvaniseret stål	Rustfrit stål V4A
Varenr.		Varenr.
91.3511.250.81		91.3511.250.30

PUNKTHOLDERE OG KLEMME-/KLEMSKINNE

42 PUNKTHOLDERE

50 KLEMME-/KLEMSKINNE

TL-20 PUNKTHOLDERE

Sidemontage

Og point'et går til...

ON**LEVEL** TL-20 punktholdersystemet gør forskellen. ON**LEVEL** lægger altid stor vægt/vægt på enkel montage/montering og diskret design. Med TL-20 punktholdere bliver det meget let at udføre / lett å utføre konstruktive specialløsninger. Også her er praktisk anvendelighed det vigtigste for os.

Til enkle konstruktioner og
individuel anvendelse

Leveres i
forskellige diametre



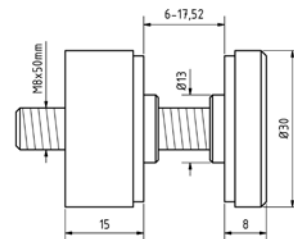
Fås også i
justérbare udgaver

TL-20 PUNKTHOLDERE/FESTER | SIDEMONTERING

Punktholder - Ø 30 mm



- | Overflade: Rustfrit stål V2A til indendørs brug
- | Overflade: Rustfrit stål V4A til udendørs brug
- | Denne punktholder/dette punktfestet er ikke egnet til faldsikring
- | Pakning: 2 stk.

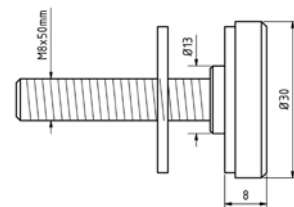


Model 2030	V2A (Indendørs)	V4A (Udendørs)
	Varenr.	Varenr.
	10.2030.200.21	10.2030.200.31

Punktholder - Ø 30 mm



- | Overflade: Rustfrit stål V2A til indendørs brug
- | Overflade: Rustfrit stål V4A til udendørs brug
- | Denne punktholder/dette punktfestet er ikke egnet til faldsikring
- | Pakning: 2 stk.

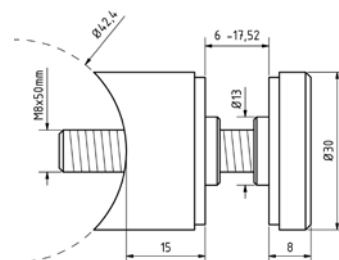


Model 2230	V2A (Indendørs)	V4A (Udendørs)
	Varenr.	Varenr.
	10.2230.000.21	10.2230.000.31

Punktholder - Ø 30 mm



- | Tilslutning: Rund Ø 42.4 mm
- | Overflade: Rustfrit stål V2A til indendørs brug
- | Overflade: Rustfrit stål V4A til udendørs brug
- | Denne punktholder/dette punktfestet er ikke egnet til faldsikring
- | Pakning: 2 stk.

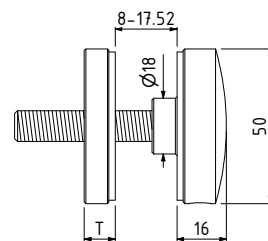


Model 2030	V2A (Indendørs)	Rustfrit stål V4A
	Varenr.	Varenr.
	10.2030.420.21	10.2030.420.31

Punktholder - Ø 50 mm



- | Overflade: Rustfrit stål V2A til indendørs brug
- | Overflade: Rustfrit stål V4A til udendørs brug
- | Pakning: 2 stk.



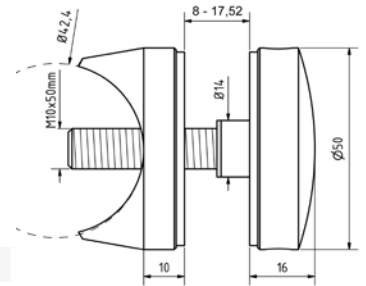
Model 2050	V2A (Indendørs)	V4A (Udendørs)
Dybde	Længde	Varenr.
10 mm	60 mm	10.2050.100.21
20 mm	70 mm	10.2050.200.21
30 mm	80 mm	10.2050.300.21
40 mm	80 mm	10.2050.400.21
50 mm	90 mm	10.2050.500.21

TL-20 PUNKTHOLDERE/FESTER | SIDEMONTERING

Punktholder - Ø 50 mm



- | Tilslutning: Rund Ø 42.4 mm
- | Overflade: Stål V2A til indendørs brug
- | Overflade: Rustfrit stål V4A til udendørs brug
- | Pakning: 2 stk.

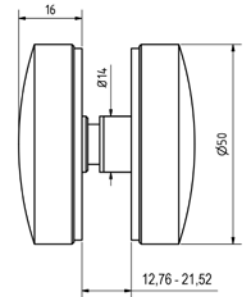


Model 2050	V2A (Indendørs)	V4A (Udendørs)
	Varenr.	Varenr.
	10.2050.420.21	10.2050.420.31

Punktholder - Ø 50 mm



- | Overflade: Stål V2A til indendørs brug
- | Overflade: Rustfrit stål V4A til udendørs brug
- | Pakning: 2 stk.

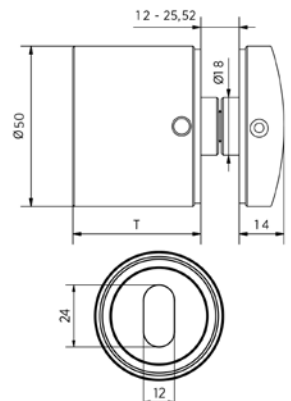


Model 2850	V2A (Indendørs)	V4A (Udendørs)
	Varenr.	Varenr.
	10.2850.000.21	10.2850.000.31

Punktholder - Ø 50 mm - Justérbar



- | Overflade: Stål V2A til indendørs brug
- | Overflade: Rustfrit stål V4A til udendørs brug
- | Pakning: 2 stk.

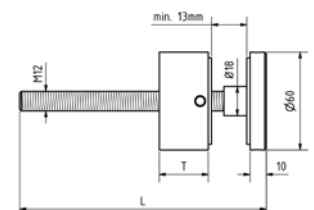


Model 2550	V2A (Indendørs)	V4A (Udendørs)
Dybde	Varenr.	Varenr.
30 mm	10.2550.300.21	10.2550.300.31
40 mm	10.2550.400.21	10.2550.400.31
50 mm	10.2550.500.21	10.2550.500.31

Punktholder - Ø 60 mm



- | Overflade: Rustfrit stål V2A til indendørs brug
- | Overflade: Rustfrit stål V4A til udendørs brug
- | Pakning: 2 stk.



Model 2060	V2A (Indendørs)	V4A (Udendørs)
Dybde	Længde	Varenr.
10 mm	120 mm	10.2060.100.21
20 mm	130 mm	10.2060.200.21
30 mm	140 mm	10.2060.300.21
40 mm	150 mm	10.2060.400.21
50 mm	160 mm	10.2060.500.21

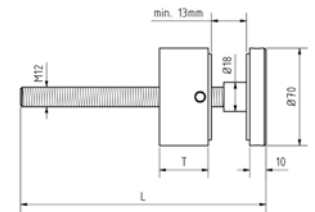
TL-20 PUNKTHOLDERE/FESTER | SIDEMONTERING

Punktholder - Ø 70 mm



- | Overflade: Rustfrit stål V2A til indendørs brug
- | Overflade: Rustfrit stål V4A til udendørs brug
- | Pakning: 2 stk.

Model 2070		V2A (Indendørs)	V4A (Udendørs)
Dybde	Længde	Varenr.	Varenr.
10 mm	120 mm	10.2070.100.21	10.2070.100.31
20 mm	130 mm	10.2070.200.21	10.2070.200.31
30 mm	140 mm	10.2070.300.21	10.2070.300.31
40 mm	150 mm	10.2070.400.21	10.2070.400.31
50 mm	160 mm	10.2070.500.21	10.2070.500.31

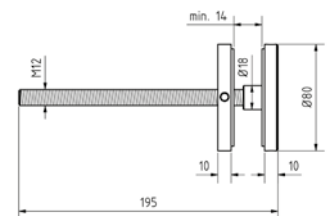


Punktholder - Ø 80 mm



- | Overflade: Rustfrit stål V2A til indendørs brug
- | Overflade: Rustfrit stål V4A til udendørs brug
- | Pakning: 2 stk.

Model 2080		V2A (Indendørs)	V4A (Udendørs)
Dybde		Varenr.	Varenr.
10 mm		10.2080.100.21	10.2080.100.31

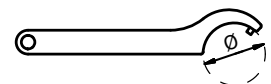


TL-20 - Værktøj



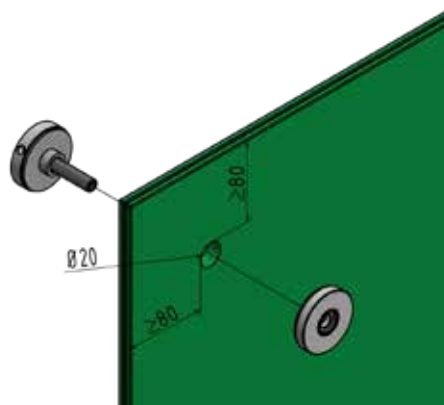
- | Beregnet til TL-20 punktholderserien
- | Pakning: 1 stk.

Model 0201	Galvaniseret stål
Diameter	Varenr.
Ø 20 mm	93.0201.020.00
Ø 30 mm	93.0201.030.00
Ø 40 mm	93.0201.040.00
Ø 50 mm	93.0201.050.00
Ø 60 mm	93.0201.060.00
Ø 70 mm	93.0201.070.00
Ø 80 mm	93.0201.080.00

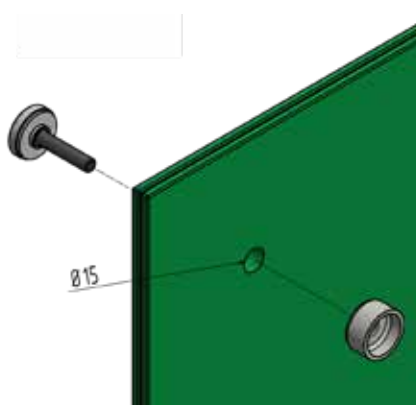


TL 20 PUNKTHOLDERE/FESTER | SIDEMONTERING

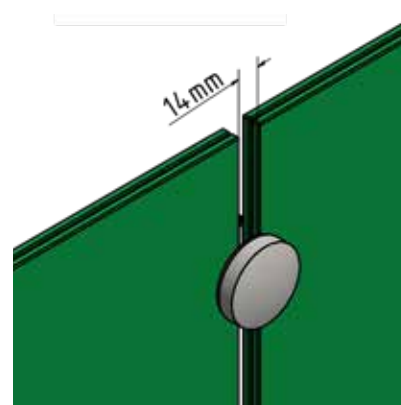
TL-2030/2230



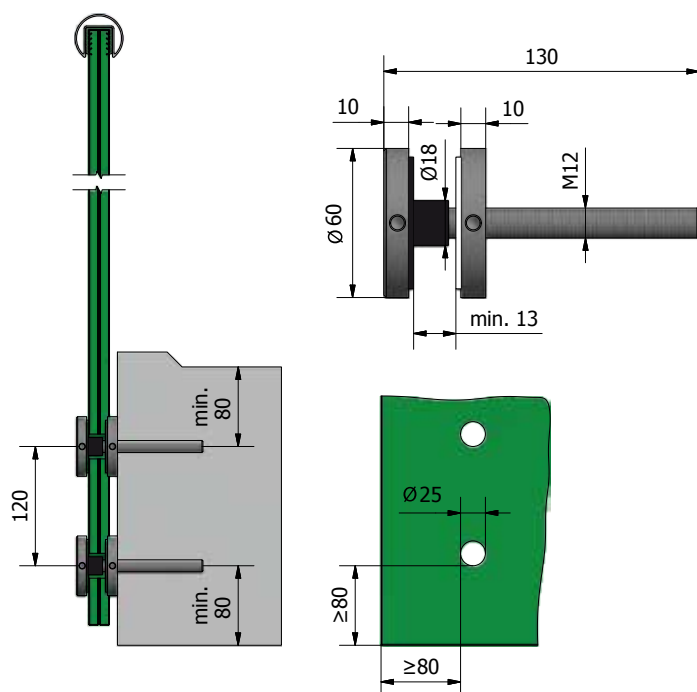
TL-2050



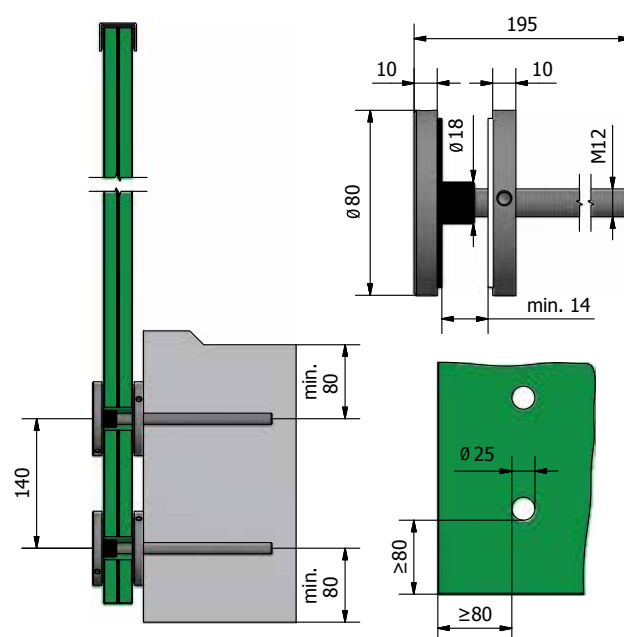
TL-2850



TL-2060



TL-2080



TL-20 PUNKTHOLDERE/FESTER | SIDEMONTERING

Punktholder Ø 50 mm | Justerbar selv efter/etter montering

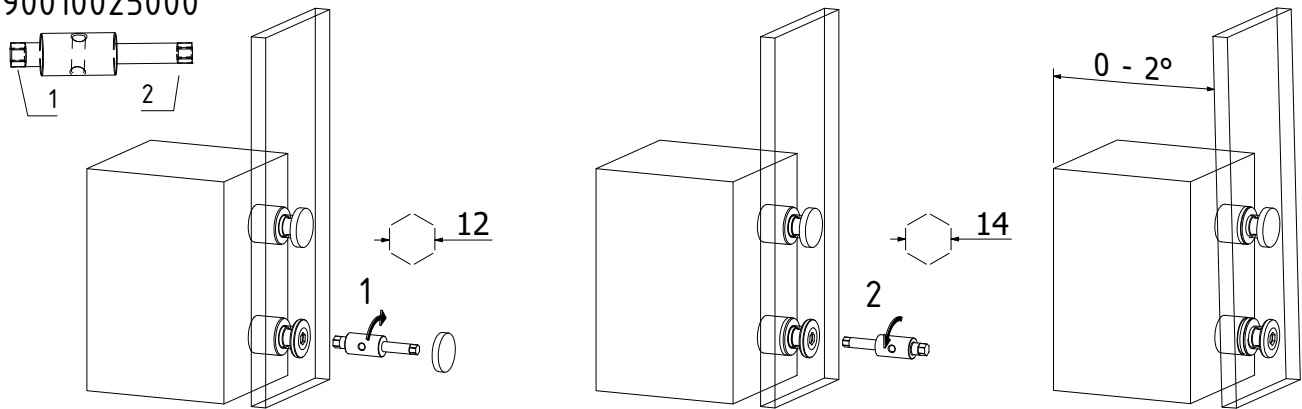


Denne unikke punktholder/fester er en tilføjelse/et tillegg til OnLevels komplette sortiment. Punktholderen/festeren med en diameter på 50 mm har den funktion, at den kan justeres, efter glasset er monteret. Denne justering udføres/gjøres med et specialdesignet værktøj.

| Til glastykkelse 16.76-21.52mm
| Pakning: 1 stk

Modell 2750	V2A (Indendørs)	V4A (Udendørs)
	Varenr.	Varenr.
	10.2750.025.21	10.2750.025.31

90010025000

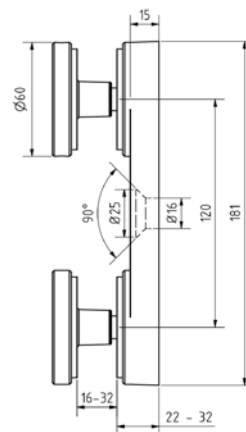


TL 20 PUNKTHOLDERE/FESTER | SIDEMONTERING

Punktholder



- | Højde: 181 mm
- | Overflade: Stål V2A til indendørs brug
- | Overflade: Rustfrit stål V4A til udendørs brug
- | Afstand mellem borehuller: 120 mm
- | Glasboring: Ø 25 mm
- | Pakning: 2 stk.



Model 2160	V2A (Indendørs)	V4A (Udendørs)
Diameter	Varenr.	Varenr.
Ø 60 mm	10.2160.100.21	10.2160.100.31

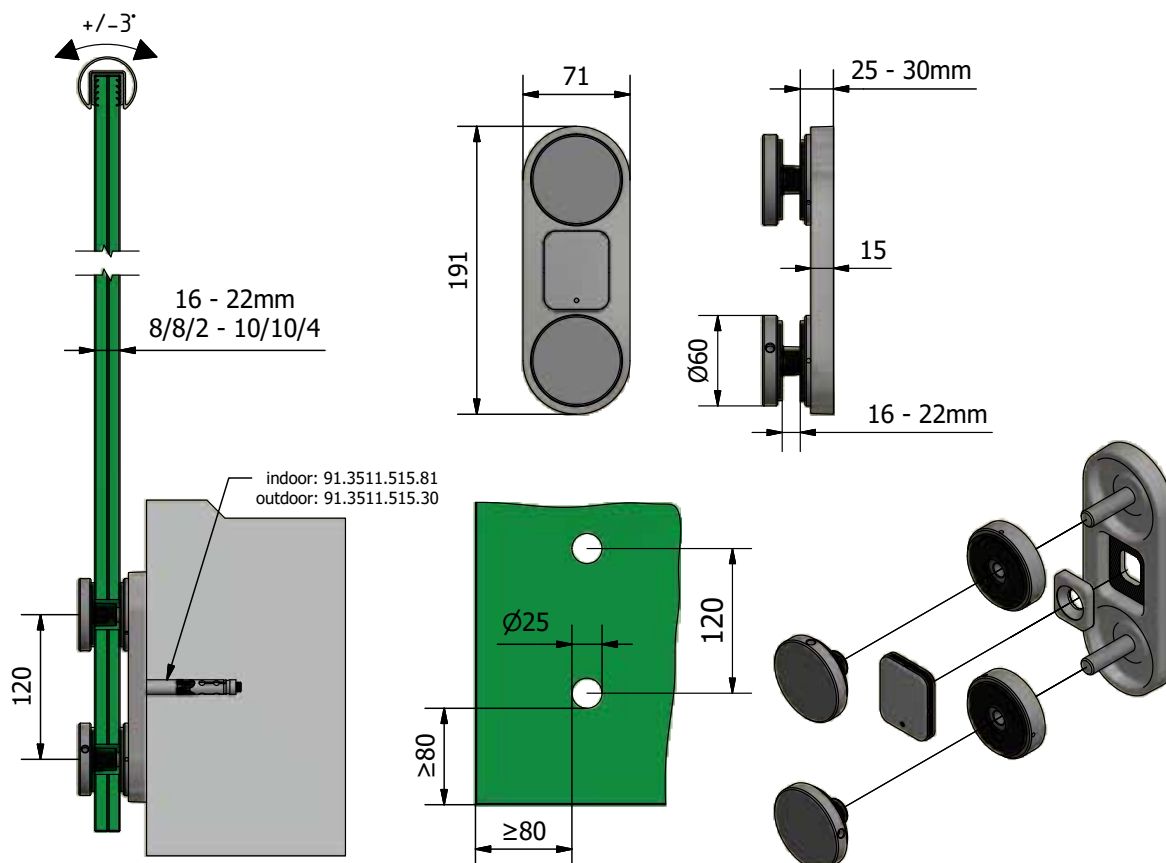
FISCHER - Ankerbolt - FH II 15/15 SK



- | Til indendørs brug: Galvaniseret stål
- | Til udendørs brug: Rustfrit stål V4A
- | Antal nødvendige pr. punktholder: 1 stk.
- | Pakning: 25 stk.

Model 3511	Galvaniseret stål	Rustfrit stål V4A
	Varenr.	Varenr.
	91.3511.515.30	91.3511.515.81

TL-2160



PERFEKT BESKYTTELSE.

Hvis du søger/er ute etter en enkel og elegant kant- og hjørnebeskyttelse til dine glasværn/glassrekkverk, er **ONLEVEL** håndlister den idéelle løsning.

De kan nemt monteres på forskellige overflader: Fra rustfrit stål og aluminium til træ/tre. Du kan designe, som/slik du vil - og give dit projekt dit personlige præg.

Væsentlige egenskaber

- | Enkel montage
- | Nem udskiftning
- | Mange materialer, farver og overflader

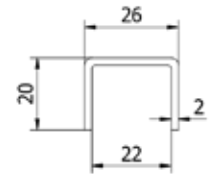


HÅNDLISTER

Håndliste - U-profil 26 mm

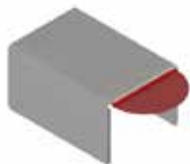


- | Længde/lengde: 4000 mm
- | 26 x 20 x 2 mm
- | U 22 mm
- | Til glastykker op til 17,5 mm
- | Pakning: 1 stk.

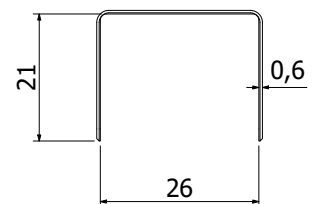


Model 2114	Rustfrit stål V2A	Rustfrit stål V4A
Længde/lengde	Varenr.	Varenr.
4000	12.2114.262.21	12.2114.262.31

U-profil - Forbinder 26 mm



- | Længde/lengde: 40 mm
- | Til Håndliste 26 x 20 x 2 mm
- | Til glastykker op til 17,5 mm
- | Pakning: 1 stk.

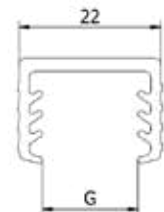


Modell 2114	AISI 316
Länge	Art. Nr.
	12.2200.262.31

Gummiliste til håndliste - U 22 mm



- | Gummiliste til håndliste - U 22 mm



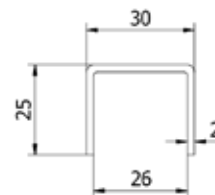
Model 6526		
Længde/lengde	Glasykkelse	Varenr.
5000	8 - 11 mm	90.6526.508.60
25000	8 - 11 mm	90.6526.208.60
5000	11,5 - 13,5 mm	90.6526.511.60
25000	11,5 - 13,5 mm	90.6526.211.60
5000	15 mm	90.6526.515.60
25000	15 mm	90.6526.215.60
5000	16 - 17,5 mm	90.6526.516.60
25000	16 - 17,5 mm	90.6526.216.60

HÅNDLISTER

Håndliste - U-profil 30 mm



- | Længde/lengde: 4000 mm
- | 30 x 25 x 2 mm
- | U 26 mm
- | Til glastykker op til 21,5 mm
- | Pakning: 2 stk.

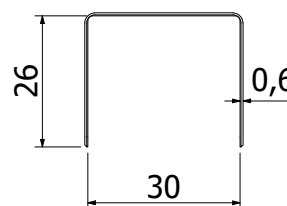


Model 2114	Rustfrit stål V2A	Rustfrit stål V4A
Længde/lengde	Varenr.	Varenr.
4000 mm	12.2114.302.21	12.2114.302.31

U-profil - Forbinder 30 mm



- | Længde/lengde: 40 mm
- | Til Håndliste 30 x 25 x 2 mm
- | Til glastykker op til 21,5 mm
- | Pakning: 1 stk.

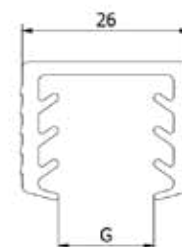


Modell 2114	AISI 316
Länge	Art. Nr.
	12.2200.262.31

Gummiliste til håndliste - U 26 mm



- | Gummiliste til håndliste - U 26 mm



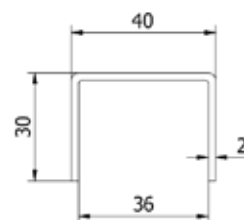
Model 6530		
Længde/lengde	Glasykkelse	Varenr.
5000	8 - 11 mm	90.6530.508.60
25000	8 - 11 mm	90.6530.208.60
5000	11,5 - 13,5 mm	90.6530.511.60
25000	11,5 - 13,5 mm	90.6530.211.60
5000	15 mm	90.6530.515.60
25000	15 mm	90.6530.215.60
5000	16 - 17,5 mm	90.6530.516.60
25000	16 - 17,5 mm	90.6530.216.60
5000	19 mm	90.6530.519.60
25000	19 mm	90.6530.219.60
5000	20 - 21,5 mm	90.6530.520.60
25000	20 - 21,5 mm	90.6530.220.60

HÅNDLISTER

Håndliste - U-profil 40 mm



- | Længde/lengde: 4000 mm
- | 40 x 30 x 2 mm
- | U 36 mm
- | Til glastykkelser op til 31,5 mm
- | Pakning: 1 stk.

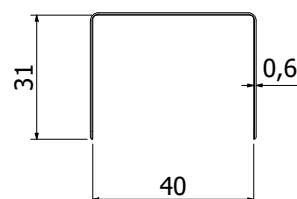


Model 2114	Rustfrit stål V2A	Rustfrit stål V4A
Længde/lengde	Varenr.	Varenr.
4000 mm	12.2114.402.21	12.2114.402.31

U-profil - Forbinder 40 mm



- | Længde/lengde: 40 mm
- | Til Håndliste 40 x 30 x 2 mm
- | Til glastykkelser op til 31,5 mm
- | Pakning: 1 stk.



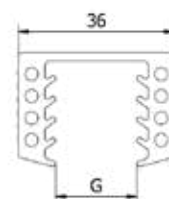
Model 2114	AISI 316
Länge	Art. Nr.
	12.2200.262.31

Gummiliste til håndliste - U 36 mm



- | Gummiprofil til håndliste - 36 mm

Model 6540		
Længde	Glasykkelse	Varenr.
5000	20,5 - 21,5 mm	90.6540.520.60
25000	20,5 - 21,5 mm	90.6540.220.60
5000	24,5 - 25,5 mm	90.6540.524.60
25000	24,5 - 25,5 mm	90.6540.224.60
5000	30,5 - 31,5 mm	90.6540.530.60
25000	30,5 - 31,5 mm	90.6540.230.60

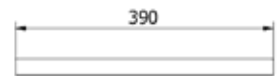


HÅNDLISTER

U-profil - Endestykke



| Længde/lengde: 390 mm
| Pakning: 2 stk.

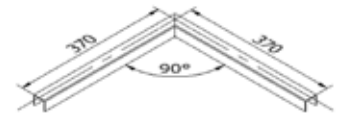


Model 2300	Rustfrit stål V2A	Rustfrit stål V4A
Højde x bredde	Varenr.	Varenr.
26 x 20 mm	12.2300.262.21	12.2300.262.31
30 x 25 mm	12.2300.302.21	12.2300.302.31
40 x 30 mm	12.2300.402.21	12.2300.402.31

U-profil - Forbinder 90°



| Længde/lengde: 370 x 370 mm
| Pakning: 1 stk.



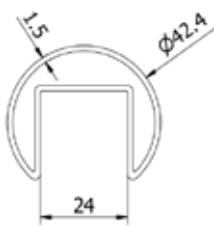
Model 2210	Rustfrit stål V2A	Rustfrit stål V4A
Højde x bredde	Varenr.	Varenr.
26 x 20 mm	12.2210.262.21	12.2210.262.31
30 x 25 mm	12.2210.302.21	12.2210.302.31
40 x 30 mm	12.2210.402.21	12.2210.402.31

HÅNDLISTER

Håndliste - Rund - Ø 42,4 mm



- | Længde/lengde: 5000 mm
- | Diameter Ø 42,4 x 1,5 mm
- | U 24 mm
- | Til glastykker op til 21,52 mm
- | Pakning: 1 stk.



Model 2106	Rustfrit stål V2A	Rustfrit stål V4A
Længde/lengde	Varenr.	Varenr.
5000	12.2105.421.21	12.2105.421.31

Gummiliste til håndliste - U 24 mm



- | Gummiliste til håndliste - U 24 mm

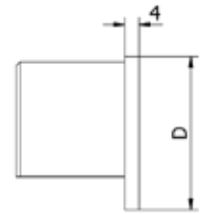
Model 6542		
Længde/lengde	Glastykkelse	Varenr.
6 meter	8 - 11 mm	90.6542.008.60
25 meter	8 - 11 mm	90.6542.208.60
6 meter	11,5 - 13,5 m	90.6542.011.60
25 meter	11,5 - 13,5 mm	90.6542.211.60
6 meter	15 mm	90.6542.015.60
25 meter	15 mm	90.6542.215.60
6 meter	16 - 17,5 mm	90.6542.016.60
25 meter	16 - 17,5 mm	90.6542.216.60
6 meter	19 mm	90.6542.019.60
25 meter	19 mm	90.6542.219.60
6 meter	20 - 21,5 mm	90.6542.020.60
25 meter	20 - 21,5 mm	90.6542.220.60

HÅNDLISTER

Endekappe



| Pakning: 2 stk.

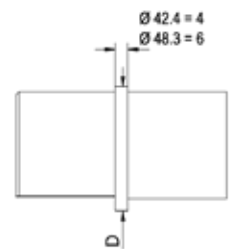


Model 2300	Rustfrit stål V2A	Rustfrit stål V4A
Diameter	Varenr.	Varenr.
Ø 42.4 mm	12.2300.421.21	12.2300.421.31
Ø 48.3 mm	12.2300.481.21	12.2300.481.31

Forbinder - Lige



| Pakning: 2 stk.

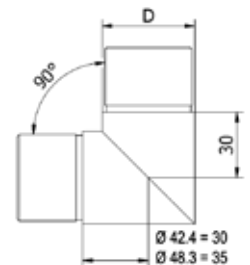


Model 2200	Rustfrit stål V2A	Rustfrit stål V4A
Diameter	Varenr.	Varenr.
Ø 42.4 mm	12.2200.421.21	12.2200.421.31
Ø 48.3 mm	12.2200.481.21	12.2200.481.31

Forbinder - 90°



| Pakning: 2 stk.

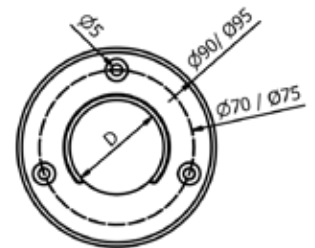


Model 2210	Rustfrit stål V2A	Rustfrit stål V4A
Diameter	Varenr.	Varenr.
Ø 42.4 mm	12.2210.421.21	12.2210.421.31
Ø 48.3 mm	12.2210.481.21	12.2210.481.31

Væg/murforbinder



| Pakning: 2 stk.



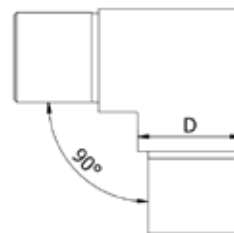
Model 2220	Rustfrit stål V2A	Rustfrit stål V4A
Diameter	Varenr.	Varenr.
Ø 42.4 mm	12.2220.421.21	12.2220.421.31
Ø 48.3 mm	12.2220.481.21	12.2220.481.31

HÅNDLISTER

Hjørneforbinder



| Pakning: 2 stk.

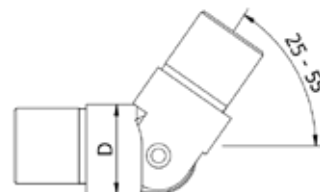


Model 2211	Rustfrit stål V2A	Rustfrit stål V4A
Til diameter	Varenr.	Varenr.
Ø 42,4 mm	12.2211.421.21	12.2211.421.31
Ø 48,3 mm	12.2211.481.21	12.2211.481.31

Hjørneforbinder - Opad/oppover justérbar



| Opad justérbar: 25° - 55°
| Pakning: 2 stk.

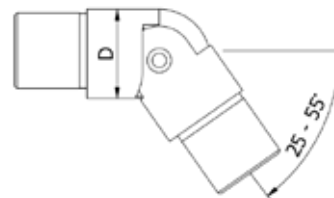


Model 2215	Rustfrit stål V2A	Rustfrit stål V4A
Til diameter	Varenr.	Varenr.
Ø 42,4 mm	12.2215.421.21	12.2215.421.31
Ø 48,3 mm	12.2215.481.21	12.2215.481.31

Hjørneforbinder - Nedad/nedover justérbar



| Nedad justérbar: 25° - 55°
| Pakning: 2 stk.



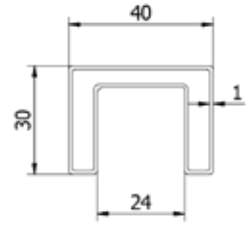
Model 2216	Rustfrit stål V2A	Rustfrit stål V4A
Til diameter	Varenr.	Varenr.
Ø 42,4 mm	12.2216.421.21	12.2216.421.31
Ø 48,3 mm	12.2216.481.21	12.2216.481.31

HÅNDLISTER

Håndliste



| 40 x 30 x 1 mm
| Gummiliste til håndliste - U 24 mm
| Pakning: 1 stk.

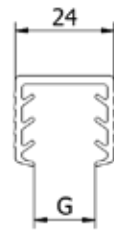


Model 2106	Rustfrit stål V2A	Rustfrit stål V4A
Længde/lengde	Varenr.	Varenr.
5000 mm	12.2105.401.21	12.2105.401.31

Gummiliste til håndliste - U 24 mm



| Gummiliste til håndliste - U 24 mm



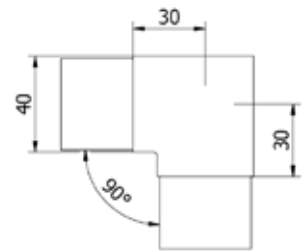
Model 6542		
Længde/lengde	Glastykkelse	Varenr.
6 meter	8 - 11 mm	90.6542.008.60
25 meter	8 - 11 mm	90.6542.208.60
6 meter	11,5 - 13,5 mm	90.6542.011.60
25 meter	11,5 - 13,5 mm	90.6542.211.60
6 meter	15 mm	90.6542.015.60
25 meter	15 mm	90.6542.215.60
6 meter	16 - 17,5 mm	90.6542.016.60
25 meter	16 - 17,5 mm	90.6542.216.60
6 meter	19 mm	90.6542.019.60
25 meter	19 mm	90.6542.219.60
6 meter	20 - 21,5 mm	90.6542.020.60
25 meter	20 - 21,5 mm	90.6542.220.60

HÅNDLISTER

Håndliste - Hjørneforbinder 90°



| 40 x 30 x 1 mm
| Pakning: 2 stk.

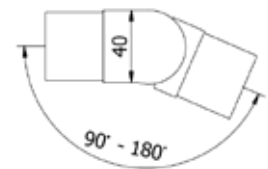


Model 2210	Rustfrit stål V2A	Rustfrit stål V4A
	Varenr.	Varenr.
	12.2210.401.21	12.2210.401.31

Hjørneforbinder - Vandret/vannrett justérbar



| Til håndliste 40 x 30 x 1 mm
| Pakning: 2 stk.

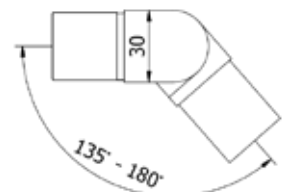


Model 2212	Rustfrit stål V2A	Rustfrit stål V4A
Retning	Varenr.	Varenr.
Vandret	90° - 180°	12.2212.401.21 12.2212.401.31

Hjørneforbinder - Lodret/loddrett justérbar



| Til håndliste 40 x 30 x 1 mm
| Pakning: 2 stk.

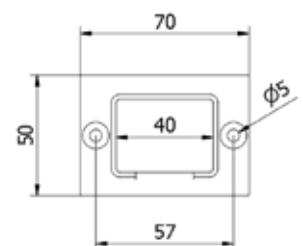


Model 2213	Rustfrit stål V2A	Rustfrit stål V4A
Retning	Varenr.	Varenr.
Lodret	90° - 135°	12.2213.401.21 12.2213.401.31

Væg/murforbinder til glaslisterør



| 40 x 30 x 1 mm
| Pakning: 2 stk.



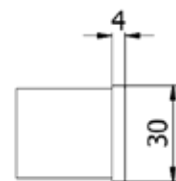
Model 2220	Rustfrit stål V2A	Rustfrit stål V4A
	Varenr.	Varenr.
	12.2220.401.21	12.2220.401.31

HÅNDLISTER

Endekappe til håndliste



| 40 x 30 x 1 mm
| Pakning: 2 stk.

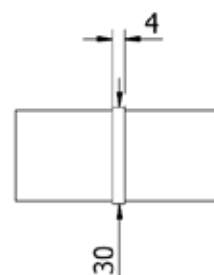


Model 2300	Rustfrit stål V2A	Rustfrit stål V4A
	Varenr.	Varenr.
	12.2300.401.21	12.2300.401.31

Forbinder til håndliste



| 40 x 30 x 1 mm
| Pakning: 2 stk.



Model 2200	Rustfrit stål V2A	Rustfrit stål V4A
	Varenr.	Varenr.
	12.2200.401.21	12.2200.401.31

HÅNDLISTE/HÅNDLIST MED LED BELYSNING

64 LAZOR**TRACK** LED GLASHÅNDLISTE

70 LAZOR**TRACK** LED VÆGHÅNDLISTE

72 TILBEHØR TIL LAZOR**TRACK**

74 LAZOR**TRACK** STANDARD HÅNDLISTE

78 TILBEHØR TIL LAZOR**TRACK** STANDARD HÅNDLISTE

LAZOR*TRACK*

LED håndliste/håndlist


LEDs get ready to rumble.

Inspireret af den igangværende/pågående udvikling af LED-belysning, er mange nye anvendelses muligheder inden for arkitektur dukket op. Uanset om belysningen er diskret, blid/skånsom eller stærk skiller LED'ere sig ikke bare ud som en storslået/storslått lysoplevelse, men den forbruger også mindre energi og afgiver/avgir mindre varme, og dermed bidrager LED'en til en bæredygtig energibalance.



Væsentlige egenskaber

- | Moderne design
- | Fås til montering på væg/vegg og glas
- | Aluminium og træ
- | Valgfri RAL farver
- | Beskyttelsesklasse IP66
- | LED-liste: kan forkortes (hver 55 mm)
- | Spænding/spenning: 24 V.
- | LED'er pr. Meter: 144
- | Lysvinkel: 80 gr.
- | Dæmpbar: Ja
- | Farvetemperatur: 4000k
- | Lysfarve: Neutralhvid/nøytralhvit
- | Nominel ydelse pr. mtr.: 6 W
- | Lysstrøm pr. mtr.: 180 lm



Integreret transformer
pr. 10 meter

En kontinuerlig lyskilde
irriterer ikke

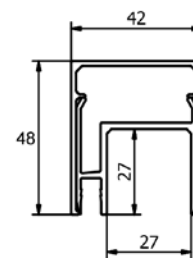
LED lyslisten kan
skæres/skjæres til efter behov

LAZORTRACK SÆT | HÅNDLISTE/HÅNDLIST TIL GLAS

Lazortrack aluminiums håndliste/håndlist til glas, komplet sæt/sett



- | Bredde: 42 mm
- | Højde: 48 mm
- | Inkl. endekapper, transformer/transformator, LED liste og færdigsamlet kabel med udtag/uttak i den ene ende
- | Til anvendelse/bruk inden- og udendørs
- | Pakning: 1 stk.



Lazortrack Længde/lengde 2,5 mtr

	Rå aluminium	Naturanodiseret	RAL
Glastykkelse	Varenr.	Varenr.	Varenr.
8 - 11 mm	18.2002.421.10	18.2002.421.11	18.2002.421.13/16/18/19
12 - 13,5 mm	18.2002.422.10	18.2002.422.11	18.2002.422.13/16/18/19
16 - 17,5 mm	18.2002.423.10	18.2002.423.11	18.2002.423.13/16/18/19
20 - 21,5 mm	18.2002.424.10	18.2002.424.11	18.2002.424.13/16/18/19

Lazortrack Længde/lengde 5 mtr

	Rå aluminium	Naturanodiseret	RAL
Glastykkelse	Varenr.	Varenr.	Varenr.
8 - 11 mm	18.2005.421.10	18.2005.421.11	18.2005.421.13/16/18/19
12 - 13,5 mm	18.2005.422.10	18.2005.422.11	18.2005.422.13/16/18/19
16 - 17,5 mm	18.2005.423.10	18.2005.423.11	18.2005.423.13/16/18/19
20 - 21,5 mm	18.2005.424.10	18.2005.424.11	18.2005.424.13/16/18/19

Lazortrack Længde/lengde 10 mtr

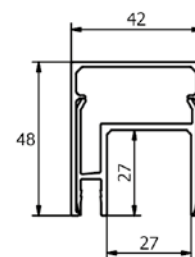
	Rå aluminium	Naturanodiseret	RAL
Glastykkelse	Varenr.	Varenr.	Varenr.
8 - 11 mm	18.2010.421.10	18.2010.421.11	18.2010.421.13/16/18/19
12 - 13,5 mm	18.2010.422.10	18.2010.422.11	18.2010.422.13/16/18/19
16 - 17,5 mm	18.2010.423.10	18.2010.423.11	18.2010.423.13/16/18/19
20 - 21,5 mm	18.2010.424.10	18.2010.424.11	18.2010.424.13/16/18/19

LAZORTRACK | HÅNDLISTE/HÅNDLIST TIL GLAS I ALUMINIUM

Lazortrack håndliste



| Bredde: 42 mm
| Højde: 48 mm
| Pakning: 1 stk.

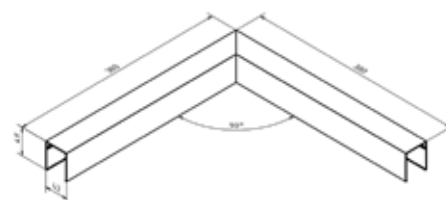


Model 2102	Rå aluminium	Naturanodiseret	RAL
Længde/lengde	Varenr.	Varenr.	Varenr.
2500	18.2102.420.10	18.2102.420.11	18.2102.420.13/16/18/19
5000	18.2105.420.10	18.2105.420.11	18.2105.420.13/16/18/19

Lazortrack håndliste hjørne, indvendig 90°



| LED listen ligger indvendig
| Sidelængde/-lengde udvendig: 380mm
| 48 x 42mm
| Pakning: 1 stk.

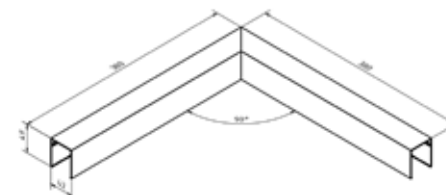


Model 2210	Rå aluminium	Naturanodiseret	RAL
	Varenr.	Varenr.	Varenr.
	18.2210.420.10	18.2210.420.11	18.2210.420.13/16/18/19

Lazortrack håndliste hjørne, udvendig 90°



| LED listen ligger udvendig
| Sidelængde/-lengde udvendig: 380mm
| 48 x 42mm
| Pakning: 1 stk.

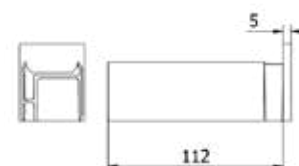


Model 2214	Rå aluminium	Naturanodiseret	RAL
	Varenr.	Varenr.	Varenr.
	18.2214.420.10	18.2214.420.11	18.2214.420.13/16/18/19

Lazortrack endekappe venstre



| 48 x 42mm
| Pakning 1 stk.



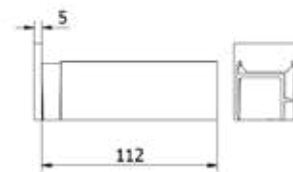
Model 2300	Rå aluminium	Naturanodiseret	RAL
	Varenr.	Varenr.	Varenr.
	18.2300.420.10	18.2300.420.11	18.2300.420.13/16/18/19

LAZORTRACK | HÅNDLISTE/HÅNDLIST TIL GLAS I ALUMINIUM

Lazortrack endekappe højre



| 48 x 42 mm
| Pakning: 1 stk.

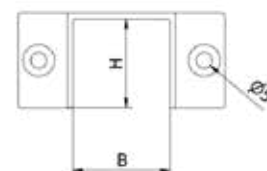


Model 2305	Rå aluminium	Naturanodiseret	RAL
	Varenr.	Varenr.	Varenr.
	18.2305.420.10	18.2305.420.11	18.2305.420.13/16/18/19

Lazortrack vægforbinder



| 48 x 42 mm
| Pakning: 2 stk.

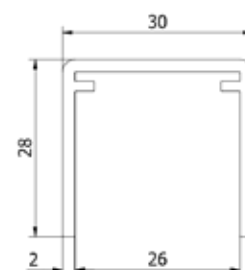


Model 2220	Rå aluminium	Naturanodiseret	RAL
	Varenr.	Varenr.	Varenr.
	18.2220.420.10	18.2220.420.11	18.2220.420.13/16/18/19

Håndliste - U-profil 30 mm, kan bruges som kabelbeskytter og skjule ledninger



| Længde/lengde: 4000 mm
| 30 x 28 x 2 mm
| U 26 mm
| Til glastykker op til 21.5 mm
| Pakning: 1 stk.



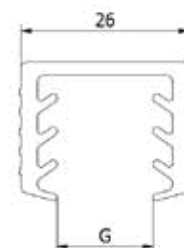
Model 2114	Rå aluminium	Naturanodiseret	Valgfri RAL farve
Længde/lengde	Varenr.	Varenr.	Varenr.
4000 mm	11.2115.302.10	11.2115.302.11	11.2115.302.13/16/18/19

Gummiliste/-list til håndliste - U 26 mm



| Gummiliste til håndliste - U 26 mm

Model 6530					
Længde/lengde	Glastykkelse	Varenr.	Længde/lengde	Glastykkelse	Varenr.
4000	8 - 11 mm	90.6530.008.60	4000	16 - 17,5 mm	90.6530.016.60
25000	8 - 11 mm	90.6530.208.60	25000	16 - 17,5 mm	90.6530.216.60
4000	11,5 - 13,5 mm	90.6530.011.60	4000	19 mm	90.6530.019.60
25000	11,5 - 13,5 mm	90.6530.211.60	25000	19 mm	90.6530.219.60
4000	15 mm	90.6530.015.60	4000	20 - 21,5 mm	90.6530.020.60
25000	15 mm	90.6530.215.60	25000	20 - 21,5 mm	90.6530.220.60



LAZORTRACK | TILBEHØR TIL HÅNDLIST(E) TIL GLAS

Gummiliste til håndlist(e) - U 27 mm

| Gummiliste til håndliste - U 27 mm



Model 6548

Længde/lengde	Glastykkelse	Varenr.
6 meter	8 - 11 mm	90.6548.008.60
25 meter	8 - 11 mm	90.6548.208.60
6 meter	11,5 - 13,5 mm	90.6548.011.60
25 meter	11,5 - 13,5 mm	90.6548.211.60
6 meter	15 mm	90.6548.015.60
25 meter	15 mm	90.6548.215.60
6 meter	16 - 17,5 mm	90.6548.016.60
25 meter	16 - 17,5 mm	90.6548.216.60
6 meter	19 mm	90.6548.019.60
25 meter	19 mm	90.6548.219.60
6 meter	20 - 21,5 mm	90.6548.020.60
25 meter	20 - 21,5 mm	90.6548.220.60

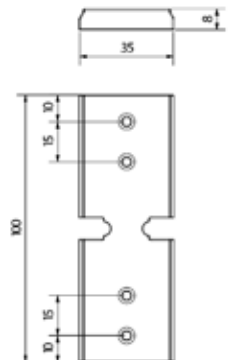
Lazortrack Connector glas gelænder

| Pakning: 1 stk.



Model 4200

Varenr
18.2200.420.15



LAZORTRACK | HÅNDLISTE/HÅNDLIST TIL VÆG/VEGG

Lazortrack aluminiums håndliste til væg/vegg, komplet sæt/sett



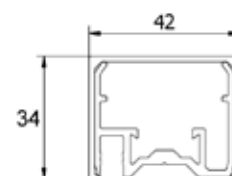
- | Bredde: 42 mm
- | Højde: 48 mm
- | Inkl. endekapper, transformer/transformator, LED liste og færdigsamlet kabel med udtag/uttak i den ene ende.
- | Til anvendelse/bruk inden- og udendørs
- | Pakning: 1 stk.

	Rå aluminium	Naturanodiseret	RAL
Længde/lengde	Varenr.	Varenr.	Varenr.
2500	18.4002.420.10	18.4002.420.11	18.4002.420.13/16/18/19
5000	18.4005.420.10	18.4005.420.11	18.4005.420.13/16/18/19
10000	18.4010.420.10	18.4010.420.11	18.40010.420.13/16/18/19

Lazortrack håndliste



- | Bredde: 42mm
- | Højde: 34mm
- | Pakning: 1 stk.

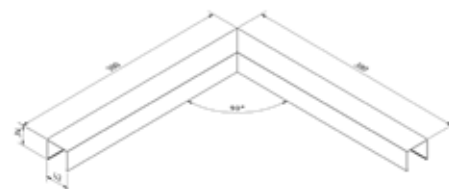


Model 4102	Rå aluminium	Naturanodiseret	RAL
Længde/lengde	Varenr.	Varenr.	Varenr.
2500	18.4102.420.10	18.4102.420.11	18.4102.420.13/16/18/19
5000	18.4105.420.10	18.4105.420.11	18.4105.420.13/16/18/19

Lazortrack håndliste hjørne, indvendig 90°



- | LED listen ligger indvendig
- | Sidelængde/-lengde udvendig: 380mm
- | 42 x 34 mm
- | Pakning: 1 stk.

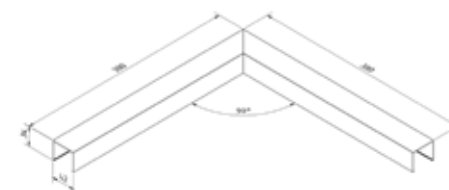


Model 4210	Rå aluminium	Naturanodiseret	RAL
	Varenr.	Varenr.	Varenr.
	18.4210.420.10	18.4210.420.11	18.4210.420.13/16/18/19

Lazortrack håndliste hjørne, udvendig 90°



- | LED listen ligger udvendig
- | Sidelængde/-lengde udvendig: 380mm
- | 42 x 34 mm
- | Pakning: 1 stk.

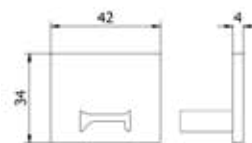


Model 4214	Rå aluminium	Naturanodiseret	RAL
	Varenr.	Varenr.	Varenr.
	18.4214.420.10	18.4214.420.11	18.4214.420.13/16/18/19

LAZORTRACK | TILBEHØR TIL VÆG-/VEGGHÅNDLISTE

Lazortrack endekappe venstre/højre

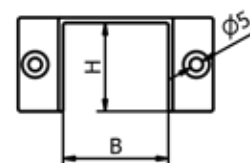
| 42 x 34 mm
| Pakning: 1 stk.



Model 4300	Rå aluminium	Naturanodiseret	RAL
	Varenr.	Varenr.	Varenr.
	18.4300.420.10	18.4300.420.11	18.4300.420.13/16/18/19

Lazortrack vægforbinder til væg-/veggåndliste

| Pakning: 2 stk.



Model 2220	Rå aluminium	Naturanodiseret	RAL
Bredde x Højde	Varenr.	Varenr.	Varenr.
42 x 34	18.4220.420.10	18.4220.420.11	18.4220.420.13/16/18/19
50 x 38	18.4220.500.10	18.4220.500.11	18.4220.500.13/16/18/19

Støtte til væg-/veggåndliste

Et kabel med en maksimal diameter på 8 mm passer gennem gelænderstøtten.

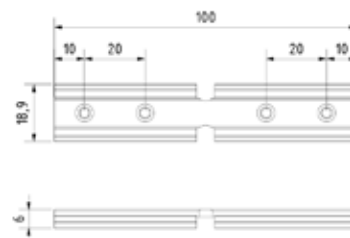
| 2 gelænderholdere på 2,5 meter
| 4 gelænderholdere på 5,0 meter
| Pakning: 2 stk.



Model 4400	V2A (Innen)	V4A (Außen)
	Varenr.	Varenr.
	18.4400.000.21	18.4400.000.31

Lazortrack Connector væggelænder

| Pakning: 1 stk.



Model 4200	
	Varenr.
	18.4200.420.15

Lazortrack transformer/transformatør



| 24V
| Pakning: 1 stk.

Model 3000		
Watt	Længde/lengde	Varenr.
100 W	10 m	18.3000.100.00

Lazortrack LED liste, varm hvid



| 24V
| 6W/mtr.
| Pakning: 1 stk.

Model 3106	
Længde/lengde	Varenr.
2,5 m	18.3106.002.00
5 m	18.3106.005.00
10 m	18.3106.010.00

Lazortrack kabel



| 230 V
| Pakning: 1 stk.

Model 9001	
Længde/lengde	Varenr.
10 m	18.9001.010.00
20 m	18.9001.020.00

Lazortrack Y- Kabel

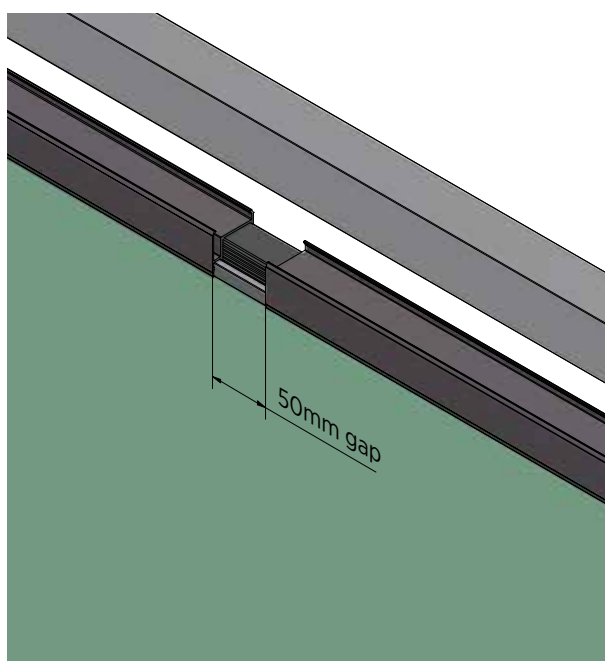
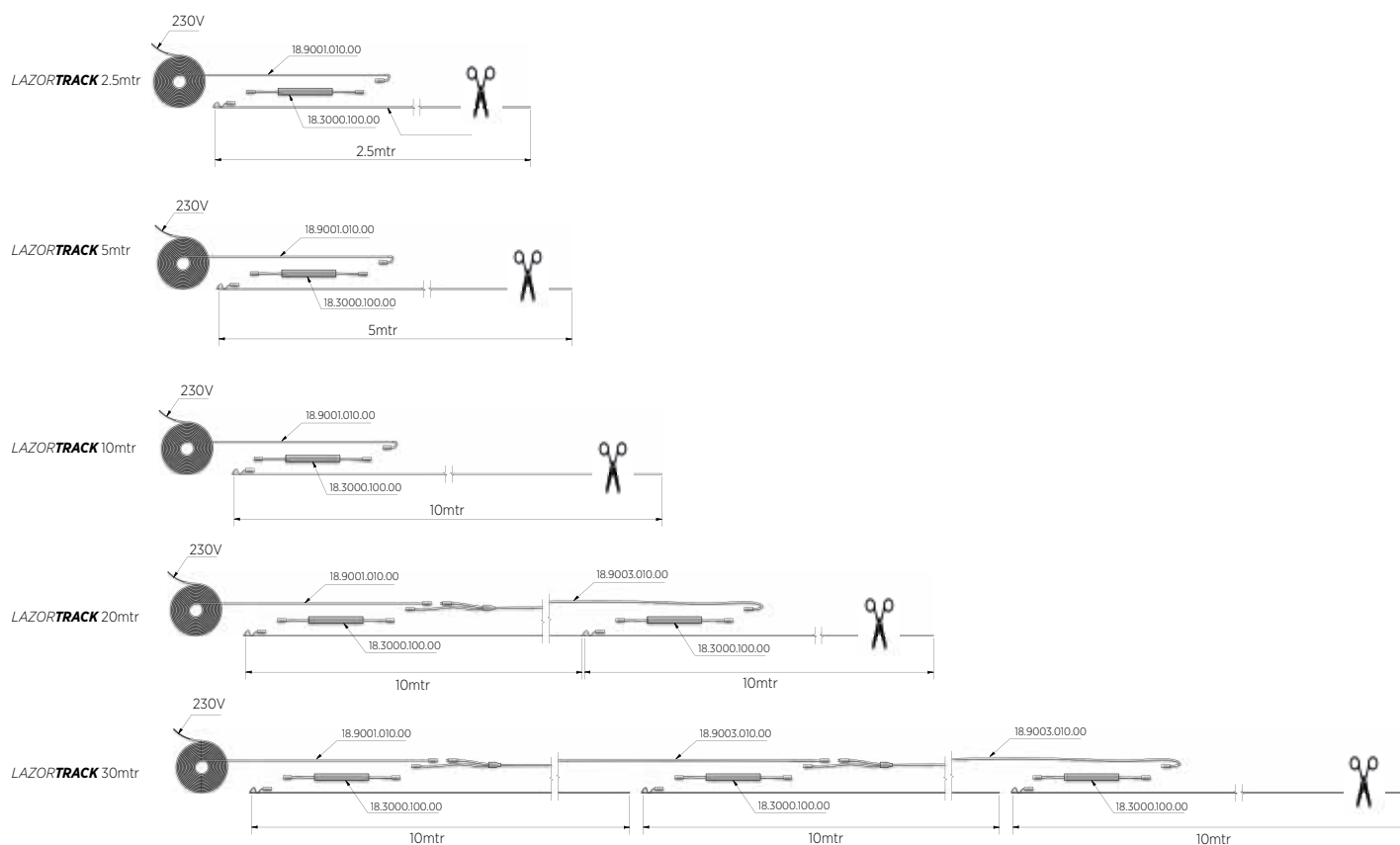


Har du brug for LED-belysning på mere end 10 m?
Intet problem! Med dette Y-kabel kan du forlænge dit Lazortrack med op til 50 m. Tilslut blot næste/du trenger bare å koble neste netadapter sammen med LED til strømforsyningen, og din belysning er der.

| Pakning: 1 stk.

Model 9003	
	Varenr.
	18.9003.010.00

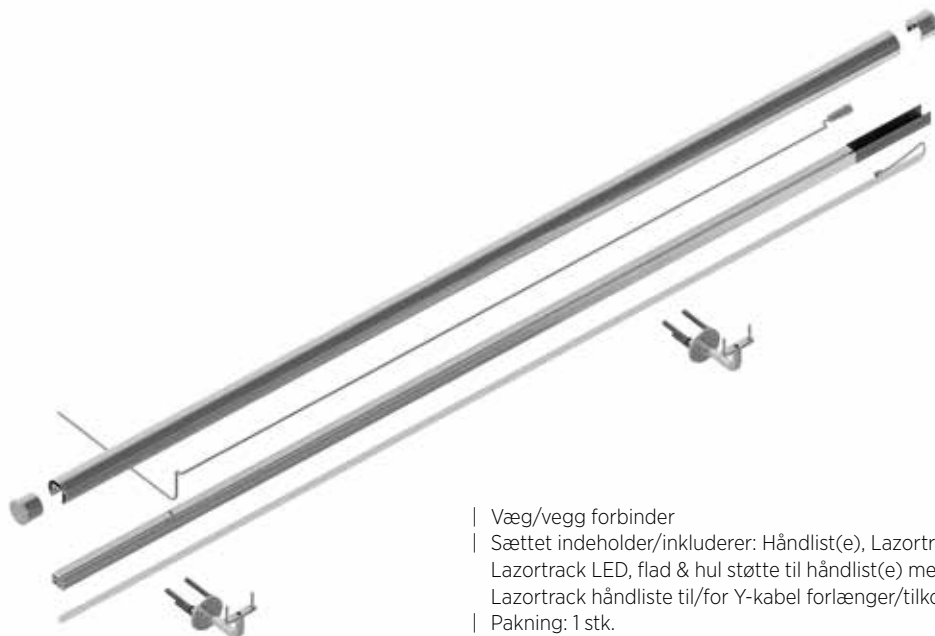
Lazortrack LED listeforlængelse:



Et mellemrum/gap på 50 mm er nødvendigt for at undgå skader på LED- og håndliste pga udvidelse/ekspansjon og sammentrækning ved/under temperatursvingninger.

LAZORTRACK | STANDARD HÅNDLIST(E) SÆT/SETT MED LED

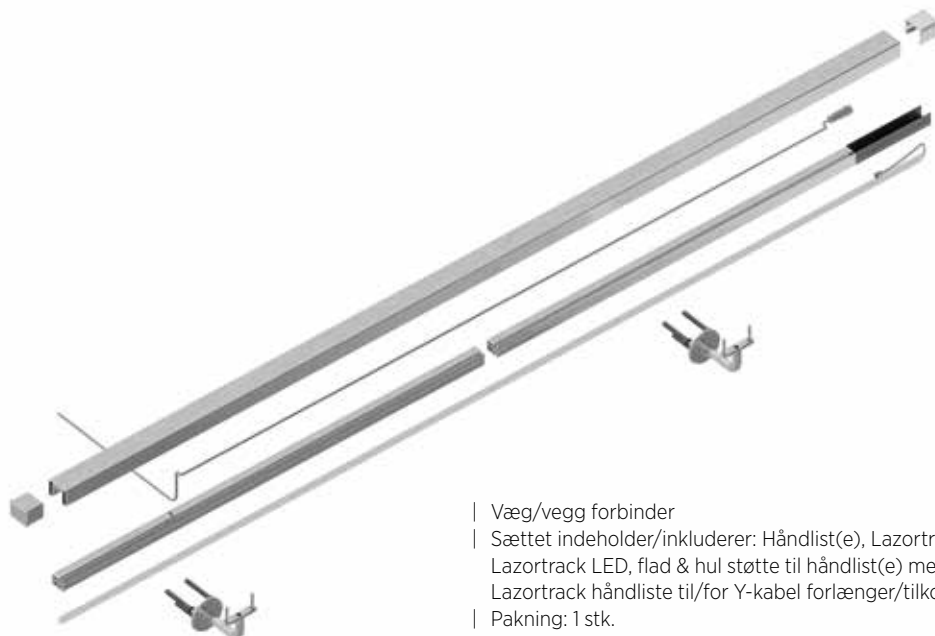
Lazortrack i Håndlist(e) Sæt/Sett Ø42.4 mm



- | Væg/vegg forbinder
- | Sættet indeholder/inkluderer: Håndlist(e), Lazortrack indsatsprofil, Lazortrack 24V el-kabel, Lazortrack LED, flad & hul støtte til håndlist(e) med 3 monteringshull(er), endekappe flad/flatt, Lazortrack håndliste til/for Y-kabel forlænger/tilkobling, skruer.
- | Pakning: 1 stk.

	AISI 304 (indendørs)	AISI 316 (Udendørs)
Længde/lengde	Varenr.	Varenr.
5 mtr	18.2005.421.21	18.2005.421.31
10 mtr	18.2010.421.21	18.2010.421.31

Lazortrack i Håndlist(e) Sæt/Sett 40 x 30 mm



- | Væg/vegg forbinder
- | Sættet indeholder/inkluderer: Håndlist(e), Lazortrack indsatsprofil, Lazortrack 24V el-kabel, Lazortrack LED, flad & hul støtte til håndlist(e) med 3 monteringshull(er), endekappe flad/flatt, Lazortrack håndliste til/for Y-kabel forlænger/tilkobling, skruer.
- | Pakning: 1 stk.

	AISI 304 (indendørs)	AISI 316 (Udendørs)
Længde/lengde	Varenr.	Varenr.
5 mtr	18.2005.401.21	18.2005.401.31
10 mtr	18.2010.401.21	18.2010.4201.31

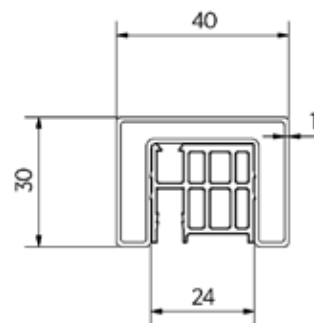
LAZORTRACK | STANDARD HÅNDLISTER MED LED

Lazortrack standard håndlist(e)



- | 40 x 30 x 1 mm
- | Længde/lengde: 5000 mm
- | Pakning: 1 stk.

| Find det rigtige LED tilbehør på side 78



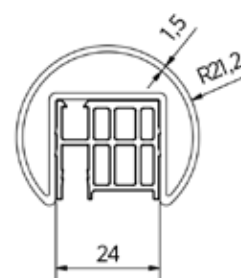
Model 2105	AISI 304 (indendørs)	AISI 316 (Udendørs)
	Varenr.	Varenr.
	18.2105.401.21	18.2105.401.31

Lazortrack standard håndlist(e) rund Ø 42,4 mm



- | Længde/Lengde: 5000 mm
- | Diameter: Ø 42,4 x 1,5 mm
- | Pakning: 1 stk.

| Find det rigtige LED tilbehør på side 78



Model 2105	AISI 304 (indendørs)	AISI 316 (Udendørs)
	Varenr.	Varenr.
	18.2105.421.21	18.2105.421.31

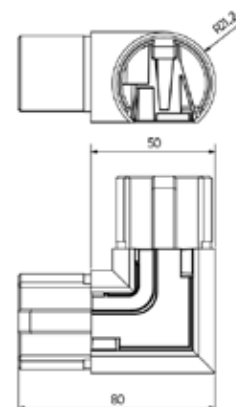
LAZORTRACK | STANDARD HÅNDLISTER MED LED

Lazortrack indvendigt/innvendig hjørne Ø 42,4 mm

| Diameter Ø 42,4 mm
| Pakning: 1 stk.



Model 2210	AISI 304 (indendørs)	AISI 316 (Udendørs)
Diameter	Varenr.	Varenr.
42,4 mm	18.2210.421.21	18.2210.421.31

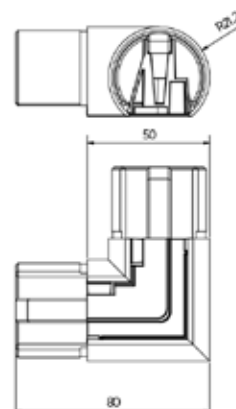


Lazortrack udvendigt hjørne Ø 42,4 mm

| Diameter Ø 42,4 mm
| Pakning: 1 stk.



Model 2210	AISI 304 (indendørs)	AISI 316 (Udendørs)
Diameter	Varenr.	Varenr.
42,4 mm	18.2210.422.21	18.2210.422.31

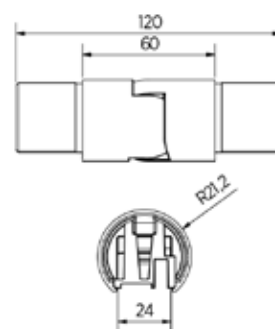


Lazortrack forbinder justérbar nedad

| Diameter Ø 42,4 mm
| Pakning: 1 stk.



Model 2216	AISI 304 (indendørs)	AISI 316 (Udendørs)
Diameter	Varenr.	Varenr.
42,4 mm	18.2216.421.21	18.2216.421.31

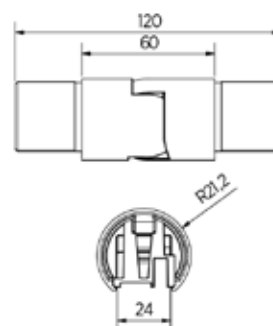


Lazortrack forbinder justérbar opad

| Diameter Ø 42,4 mm
| Pakning: 1 stk.



Model 2215	AISI 304 (indendørs)	AISI 316 (Udendørs)
Diameter	Varenr.	Varenr.
42,4 mm	18.2215.421.21	18.2215.421.31



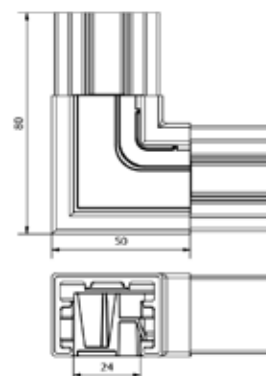
LAZORTRACK | STANDARD HÅNDLISTER MED LED

Lazortrack indvendigt/innvendig hjørne

| 40x30 mm
| Pakning: 1 stk.



Model 2210	AISI 304 (indendørs)	AISI 316 (Udendørs)
	Varenr.	Varenr.
	18.2210.401.21	18.2210.401.31

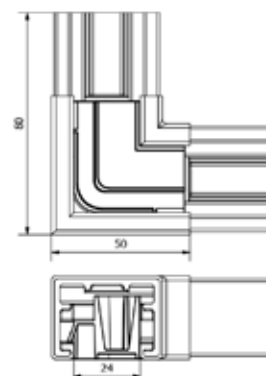


Lazortack udvendigt hjørne

| 40x30 mm
| Pakning: 1 stk.



Model 2210	AISI 304 (indendørs)	AISI 316 (Udendørs)
	Varenr.	Varenr.
	18.2210.402.21	18.2210.402.31

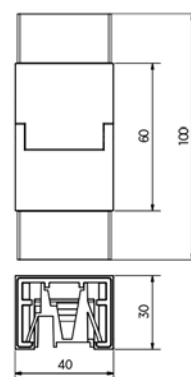


Lazortrack hjørne forbinder lodret 180 - 135°

| Pakning: 1 stk.



Model 2213	AISI 304 (indendørs)	AISI 316 (Udendørs)
	Varenr.	Varenr.
	18.2213.401.21	18.2213.401.31



LAZORTRACK | STANDARD HÅNDLISTER MED LED TILBEHØR

Lazortrack Bore-værktøj/verktøy til træ/tre håndlister

| Pakning: 1 stk.



Model 0100	
Varenr.	
	90.0100.210.00

Lazortrack Boreværktøjssæt/Verktøysett for boring

| Pakning: 1 stk.



Model 0100	
Varenr.	
	90.0100.220.00

Støtte til væghåndliste

Et kabel med en maksimal diameter på 8 mm passer gennem gelænderstøtten.

- | 2 gelænder-/rekkverkholdere på 2,5 meter
- | 4 gelænder-/rekkverkholdere på 5,0 meter
- | Pakning: 2 stk.



Model 4400	AISI 304 (indendørs)	AISI 316 (udendørs)
Varenr.		Varenr.
	18.4400.000.21	18.4400.000.31



Lazortrack Kabel

- | 24 V
- | Pakning: 1 stk.



Model 9001	
Længde/lengde	Varenr.
6 m	18.9017.006.00
11 m	18.9017.011.00



GLASVÆGGE/GLASSVEGGER

82 KAZIWALL

KAZIWALL

Rum højde glasværn/rom højde glassrekkverk til indendørs og udendørs brug

KAZIWALL

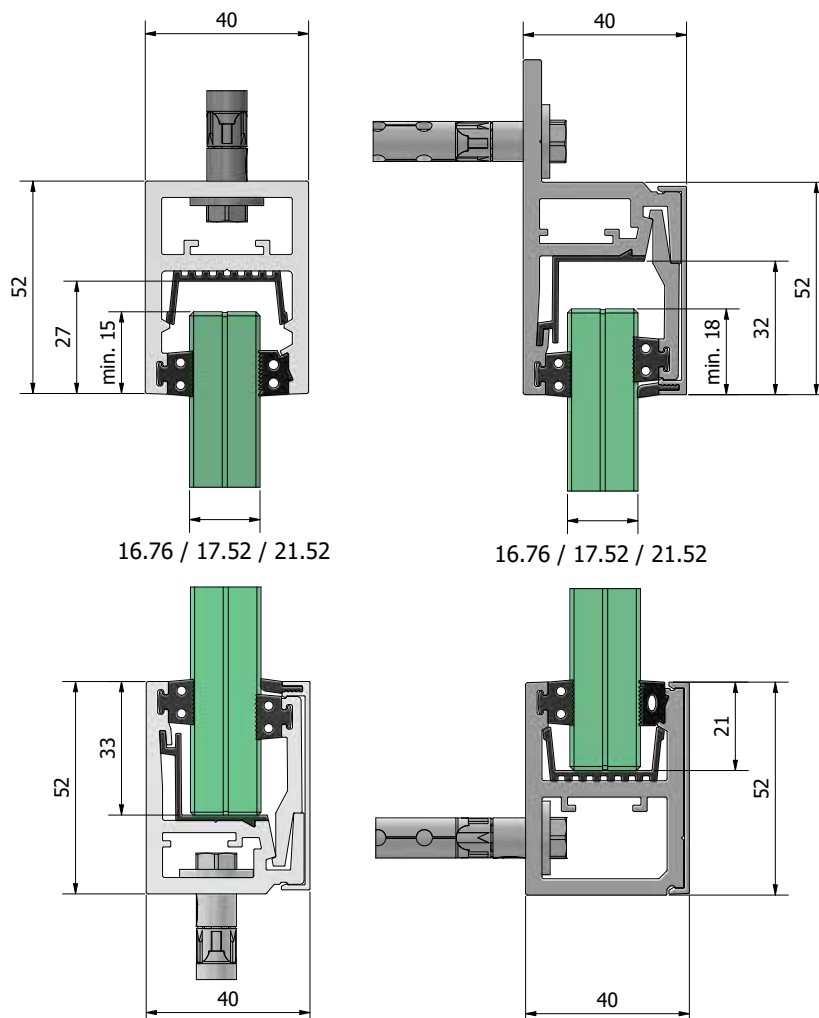
Opdeling er normalt ikke godt, men hos **ONLEVEL** kan vi lave dem smukke. **KAZIWALL** hjælper dig med rumdeling, hvis du ønsker at kunne bevare overblikket omkring dig.

KAZIWALL er velegnet som lyddæmpning/støjbekyttelse.

KAZIWALL er den ultimative rumdeler/romdeleren. Velegnet/egnet til indendørs og udendørs brug og fås/tilgængelig med faldsikring. Fungerer som rumdeler/romdeler i flere etager/etasjer, eller som vindskærm/vindskjerm på balkoner/balkonger eller terrasser.

Væsentlige egenskaber

- | Nem/enkel og sikker installation til enkelt glas/glasss fikseringsmetode
- | Maksimal loftshøjde/takhøjde 3.0 m
- | Hvis faldbeskyttelse, max. belastning 1.5 kN/m
- | Top montering til både loft/tak og gulv
- | Til glastykkelse 16.76 mm, 17.52 mm og 21.52 mm
- | Glasbredde minimum 1000 mm
- | Præfabrikeret/prefabrikkert system





Plug and Play System

Faldbeskyttelsessystem

Nem/enkel installation. PræfabrikeretSystem.

KAZIWALL | TOP

KAZIWALL Top



| Præfabrikeret/Prefabrikkert System
| 1-stk top montage/monterings profil
| Salgsenhed: 1 stk

		Rå aluminium	Naturanodiseret	Valgfri RAL farve
Længde	Glasstykkelse	Varenr.	Varenr.	Varenr.
2500 mm	10,76 mm / 12,76 mm	20.4002.011.10	20.4002.011.11	20.4002.011.13/16/18/19
5000 mm	10,76 mm / 12,76 mm	20.4005.011.10	20.4005.011.11	20.4005.011.13/16/18/19
2500 mm	16,76 mm / 17,52 mm	20.4002.017.10	20.4002.017.11	20.4002.017.13/16/18/19
5000 mm	16,76 mm / 17,52 mm	20.4005.017.10	20.4005.017.11	20.4005.017.13/16/18/19
2500 mm	21,52 mm	20.4002.022.10	20.4002.022.11	20.4002.022.13/16/18/19
5000 mm	21,52 mm	20.4005.022.10	20.4005.022.11	20.4005.022.13/16/18/19

KAZIWALL Top 2-delt



| Præfabrikeret/Prefabrikkert System
| 1-stk top montage/monterings profil
| Salgsenhed: 1 stk

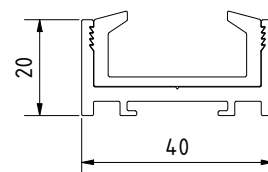
OBS: Mellem/mitten-profiler i L=900 mm
for at fastgøre/å fæste hvert glaspanel separat

		Rå aluminium	Naturanodiseret	Valgfri RAL farve
Længde	Glasstykkelse	Varenr.	Varenr.	Varenr.
2500 mm	10,76 mm / 12,76 mm	20.4502.011.10	20.4502.011.11	20.4502.011.13/16/18/19
5000 mm	10,76 mm / 12,76 mm	20.4505.011.10	20.4505.011.11	20.4505.011.13/16/18/19
2500 mm	16,76 mm / 17,52 mm	20.4502.017.10	20.4502.017.11	20.4502.017.13/16/18/19
5000 mm	16,76 mm / 17,52 mm	20.4505.017.10	20.4505.017.11	20.4505.017.13/16/18/19
2500 mm	21,52 mm	20.4502.022.10	20.4502.022.11	20.4502.022.13/16/18/19
5000 mm	21,52 mm	20.4505.022.10	20.4505.022.11	20.4505.022.13/16/18/19

KAZIWALL Side væg profil



| Præfabrikeret/Prefabrikkert System
| Længde/Lengde: 3000 mm
| Salgsenhed: 1 stk



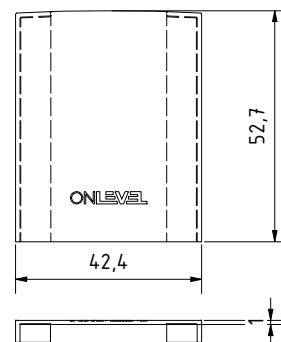
	Rå aluminium	Naturanodiseret	Valgfri RAL farve
Glasstykkelse	Varenr.	Varenr.	Varenr.
10,76 mm / 12,76 mm	20.5003.011.10	20.5003.011.11	20.5003.011.13/16/18/19
16,76 mm / 17,52 mm	20.5003.017.10	20.5003.017.11	20.5003.017.13/16/18/19
21,52 mm	20.5003.022.10	20.5003.022.11	20.5003.022.13/16/18/19

KAZIWALL Endekappe

| Salgsenhed: 8 stk



Farve	Art. no.
Rå aluminium	20.9010.000.10
naturanodiseret	20.9010.000.11
RAL blank	20.9010.000.13
RAL strukturlak	20.9010.000.16
RAL mat	20.9010.000.18
ARMOR RAL	20.9010.000.19





KAZIWALL SIDE



| Præfabrikeret/Prefabrikkert System
| Salgsenhed: 1 stk

		Rå aluminium	Naturanodiseret	Valgfri RAL farve
Længde	Glasstykkelse	Varenr.	Varenr.	Varenr.
2500 mm	10,76 mm / 12,76 mm	20.4102.011.10	20.4102.011.11	20.4102.011.13/16/18/19
5000 mm	10,76 mm / 12,76 mm	20.4105.011.10	20.4105.011.11	20.4105.011.13/16/18/19
2500 mm	16,76 mm / 17,52 mm	20.4102.017.10	20.4102.017.11	20.4102.017.13/16/18/19
5000 mm	16,76 mm / 17,52 mm	20.4105.017.10	20.4105.017.11	20.4105.017.13/16/18/19
2500 mm	21,52 mm	20.4102.022.10	20.4102.022.11	20.4102.022.13/16/18/19
5000 mm	21,52 mm	20.4105.022.10	20.4105.022.11	20.4105.022.13/16/18/19

KAZIWALL SIDE 2-delt



| Præfabrikeret/Prefabrikkert System
| Salgsenhed: 1 stk

OBS: Mellem/mitten-profiler i L=900 mm
for at fastgøre/å fæste hvert glaspanel separat

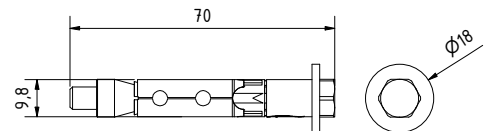
		Rå aluminium	Naturanodiseret	Valgfri RAL farve
Længde	Glasstykkelse	Varenr.	Varenr.	Varenr.
2500 mm	10,76 mm / 12,76 mm	20.4602.011.10	20.4602.011.11	20.4602.011.13/16/18/19
5000 mm	10,76 mm / 12,76 mm	20.4605.011.10	20.4605.011.11	20.4605.011.13/16/18/19
2500 mm	16,76 mm / 17,52 mm	20.4602.017.10	20.4602.017.11	20.4602.017.13/16/18/19
5000 mm	16,76 mm / 17,52 mm	20.4605.017.10	20.4605.017.11	20.4605.017.13/16/18/19
2500 mm	21,52 mm	20.4602.022.10	20.4602.022.11	20.4602.022.13/16/18/19
5000 mm	21,52 mm	20.4605.022.10	20.4605.022.11	20.4605.022.13/16/18/19



Fischer - Ankerbolt - FH II 10/10 S AISI 316



- | Til udendørs brug
- | Salgsenhed: 50 stk
- | Nødvendige ankerbolt:
2,5 m: 13, 5 m: 25



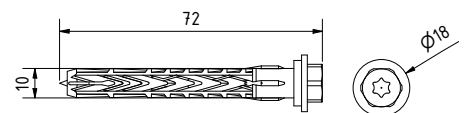
Varenr.

91.3521.010.30

Fischer - Ankerbolt - SXRL 10x60 FUS galvaniseret stål plated



- | Til indendørs brug
- | Salgsenhed: 50 stk
- | Nødvendige ankerbolt:
2,5 m: 13, 5 m: 25



Varenr.

91.3581.060.81

DUOPOWER 8 mm x 65 mm



- | Til side monterede/sidemonterte profiler
- | Egnede skruer: Undersænket/forsenkett skrue 5 mm x 70 mm, A2
- | Pakning: 50 stk

Duopower

Varenr.

Duopower 8 x 65 S A2

91.3560.865.20

Tape 69



- | Særligt velegnet til applikationer, hvor der kræves en transparent, fleksibel binding.
- | Længde: 12 mtr., Tykkelse: 3mm
- | Pakning: 1 stk.

Model 7025		
Breite	Glasdicke	Varenr.
5 mm	8 - 8.76 mm	90.7025.008.03
7 mm	10 - 10.76 mm	90.7025.010.03
9 mm	12 - 12.76 mm	90.7025.012.03
13 mm	16.76 - 17.52 mm	90.7025.016.03
17 mm	20.76 - 21.52 mm	90.7025.020.03

Tape montageværktøj/monteringsværktøj



- | Salgsenhed: 1 stk

Model 0100	
Til glas tykkelse	Varenr.
8/8.76 and 10/10.76 mm	90.0100.170.08
12/12.76 and 16.76/17.52 mm	90.0100.170.12
16.76/17.52 and 20.76/21.52 mm	90.0100.170.16

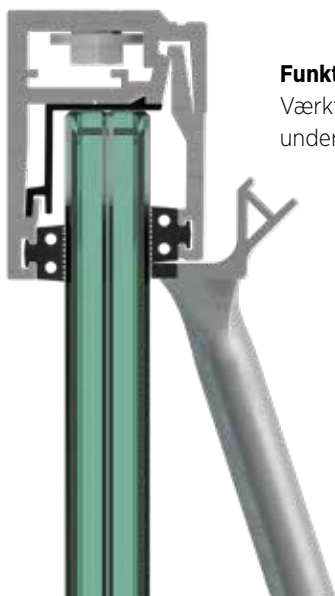
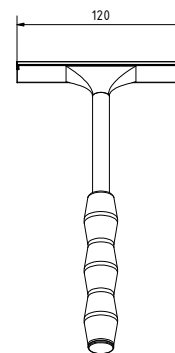
KAZIWALL Værktøj / Verktøy

| Salgsenhed: 1 stk



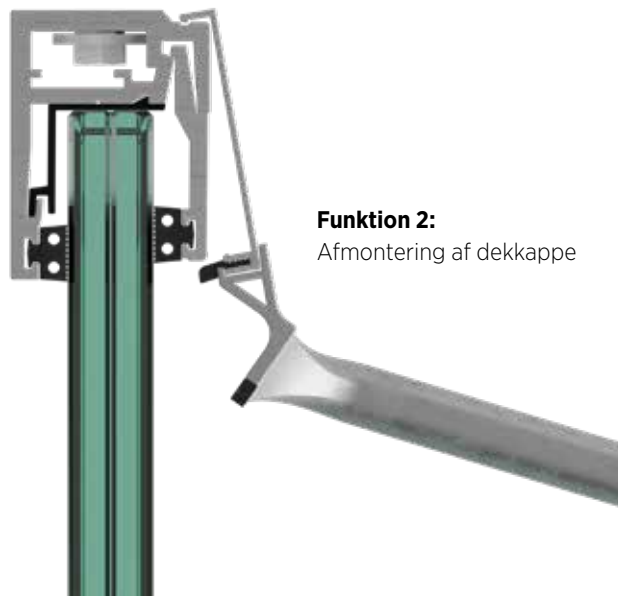
Varenr.

90.0100.190.00



Funktion 1:

Værktøj/verktøy til støtte under montering af profil



Funktion 2:

Afmontering af dekkappe

Brugsdata i henhold til belastningskapacitet

Indendørs (Indervæg/Indre vegg)

	Lineær belastning	Glastykkelse	Højde/højde (max)
Privat	0.5 kN/m	16.76 mm / 17.52 mm	3000 mm
Offentlig	1.5 kN/m	21.52 mm	3000 mm

Udendørs (som del af ydermur/yttervegg)

	Lineær belastning	Glastykkelse	Højde/højde (max)	qp(z) max.
Privat /Offentlig	1.5 kN/m	21.52mm	2600 mm	1.41 kN/m2
Privat /Offentlig	1.5 kN/m	21.52 mm	3000 mm	0.93 kN/m2

*Alle glas beregninger er gjort/utført for lamineret hærdet/herdet glas (ESG)



TILBEHØR

94 TILBEHØR

95 POWER SUCKER

96 MONTERINGSANKER

108 PRØVER

TILBEHØR

Lim til rustfrit stål



- | Til stikforbindelser f.eks. rør på støtter til håndlister, som er afstemt/tilpasset til hinanden/hverandre i diameter.
- | Indeholder: 50 ml
- | Farve: grøn
- | Pakning: 1 stk.

Model 7005	
Indhold	Varenr.
50 ml	90.7005.000.11

Trælim/trelim



Egnet til forbindelser i træ/tre

- | Farve: Beige
- | Pakning: 1 stk.

Model 7018	
Indhold	Varenr.
20 ml	90.7018.000.00

Rensesæt/-sett til rustfrit stål



- | Indeholder: 500 ml
- | Pakning: 1 stk.

Model 7007	
Farve	Varenr.
Transparent/ gjennomsiktig	90.7007.000.00

POWERSUCKER | SUGEKOPPE

Power Sucker sort



- | Bæreevne på 100 kg
- | Plasthåndtag
- | Løfteretning: parallel
- | 1,9 kg nettovægt
- | Ø 203 mm sugepude
- | Bæretaske/-veske inkluderet i leveringen

Power Sucker		
Diameter	Bæreevne	Art. no.
Ø 203 mm	57kg	90.0100.180.08

Power Sucker Metal



- | Bæreevne på 100 kg
- | Metalhåndtag
- | Løfteretning: parallel
- | 1,9 kg nettovægt
- | Ø 203 mm sugepude
- | Bæretaske/-veske inkluderet i leveringen

Power Sucker		
Diameter	Bæreevne	Art. no.
Ø 203 mm	57kg	90.0100.180.10

Power Sucker Dobbelt



- | Bæreevne på 50 kg
- | To sugepuder
- | Håndtag/håndtak til generering af passende/egnet vakuum
- | 1,9 kg nettovægt
- | Ø 118 mm pr. Sugepude

Power Sucker		
Diameter	Bæreevne	Art. no.
Ø 118 mm	50kg	90.0100.180.12



Ankerbolt - M10x190

Væsentlige Egenskaber:

- | Til indendørs brug: Galvaniseret stål
- | Til udendørs brug: Rustfrit stål V4A
- | M10 gevind/gjenge
- | Pakning: 10 stk.

| Eget mørtel til **Model 36xx**: 91.3600.010.00

| Eget mørtel til **Model 35xx**: 91.3000.010.00

| Injektionsmørtel er nok til: **Model 36xx** ± 18 Anker
Model 35xx ± 26 Anker

Ankerbolt VMU-A 10x190

ONLEVEL

Ankerbolt RG M10x190

fischer

Model 3641	Galvaniseret stål	Rustfrit stål V4A
Varenr.	91.3641.019.81	91.3641.019.30

Model 3541	Galvaniseret stål	Rustfrit stål V4A
Varenr.	91.3541.019.81	91.3541.019.30





Ankerbolt - M10x150

Væsentlige Egenskaber:

- | Til indendørs brug: Galvaniseret stål
- | Til udendørs brug: Rustfrit stål V4A
- | Pakning: 10 stk.

| Eget mørtel til **Model 36xx**: 91.3600.010.00

| Eget mørtel til **Model 35xx**: 91.3000.010.00

| Injektionsmørtel er nok til: **Model 36xx** ± 21 Anker
Model 35xx ± 30 Anker

Ankerbolt VMU-A 10-50/150

ONLEVEL

Ankerbolt FIS A M10x150

fischer

Model 3651	Galvaniseret stål	Rustfrit stål V4A
Varenr.	91.3651.015.81	91.3651.015.30

Model 3551	Galvaniseret stål	Rustfrit stål V4A
Varenr.	91.3551.015.81	91.3551.015.30





Ankerbolt - M12

Væsentlige Egenskaber:

- | Til indendørs brug: Galvaniseret stål
- | Til udendørs brug: Rustfrit stål V4A
- | M12 gevind/gjenge
- | Pakning: 10 stk

| Eget mørtel til **Model 36xx**: 91.3600.010.00

| Eget mørtel til **Model 35xx**: 91.3000.010.00

| Injektionsmørtel er nok til: **Model 36xx** ± 21 Anker
Modell 35xx ± 23 Anker

Ankerbolt VMU-A 12x135

ONLEVEL

Ankerbolt RG M12x180

fischer

Model 3641	Galvaniseret stål	Rustfrit stål V4A
Varenr.	91.3641.218.81	91.3641.218.30

Model 3541	Galvaniseret stål	Rustfrit stål V4A
Varenr.	91.3541.218.81	91.3541.218.30





Ankerbolt - 12/50

Væsentlige Egenskaber:

- | Til indendørs brug: Galvaniseret stål
- | Til udendørs brug: Rustfrit stål V4A
- | Pakning: 25 stk

Ankerbolt SZ-SK 12/50

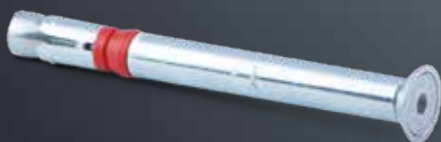
ONLEVEL

Ankerbolt FH II 12/50 SK

fischer 

Model 3611	Galvaniseret stål	Rustfrit stål V4A
Varenr.	91.3611.250.81	91.3611.250.30

Model 3511	Galvaniseret stål	Rustfrit stål V4A
Varenr.	91.3511.250.81	91.3511.250.30





Ankerbolt Undersænket/Forsenkett - 12/10 & 12/15

Væsentlige Egenskaber:

- | Til indendørs brug: Galvaniseret stål
- | Til udendørs brug: Rustfrit stål V4A
- | Pakning: 25 stk

Ankerbolt SZ-SK 12-10

ONLEVEL

Ankerbolt FH II 12/15 SK

fischer 

Model 3611	Galvaniseret stål	Rustfrit stål V4A
Varenr.	91.3611.215.81	91.3611.215.30

Model 3511	Galvaniseret stål	Rustfrit stål V4A
Varenr.	91.3511.215.81	91.3511.215.30





Ankerbolt - 12/10

Væsentlige Egenskaber:

- | Til indendørs brug: Galvaniseret stål
- | Til udendørs brug: Rustfrit stål V4A
- | Pakning: 50 stk

Ankerbolt SZ-S 12-10

ONLEVEL

Ankerbolt FH II 12/10

fischer 

Model 3621	Galvaniseret stål	Rustfrit stål V4A
Varenr.	91.3621.210.81	91.3621.210.30

Model 3521	Galvaniseret stål	Rustfrit stål V4A
Varenr.	91.3521.210.81	91.3521.210.30





Ankerbolt - M12/20

Væsentlige Egenskaber:

- | Til indendørs brug: Galvaniseret stål
- | Til udendørs brug: Rustfrit stål V4A
- | M12 gevind/gjenge
- | Pakning: 20 stk

Ankerbolt BZ 12-20-40/115

ONLEVEL

AnkerboltBeton FAZ II 12/20

fischer 

Model 3601	Galvaniseret stål	Rustfrit stål V4A
Varenr.	91.3601.220.81	91.3601.220.30

Model 3501	Galvaniseret stål	Rustfrit stål V4A
Varenr.	91.3501.220.81	91.3501.220.30





Ankerbolt - M16/25

Væsentlige Egenskaber:

- | Til indendørs brug: Galvaniseret stål
- | Til udendørs brug: Rustfrit stål V4A
- | M16 gevind/gjenge
- | Pakning **Model 36xx**: 20 stk.
- | Pakning **Model 35xx**: 10 stk.

| Eget mørtel til **Model 36xx**: 91.3600.010.00

| Eget mørtel til **Model 35xx**: 91.3000.010.00

| Injektionsmørtel er nok til: **Modell 36xx** ± 20 Anker
Modell 35xx ± 10 Anker

Ankerbolt BZ 16-25-45/145

ONLEVEL

Ankerbolt FAZ II 16/25

fischer

Model 3601	Galvaniseret stål	Rustfrit stål V4A
Varenr.	91.3601.625.81	91.3601.625.30

Model 3501	Galvaniseret stål	Rustfrit stål V4A
Varenr.	91.3501.625.81	91.3501.625.30





Ankerbolt - M12/15 & M12/10

Væsentlige Egenskaber:

- | Til indendørs brug: Galvaniseret stål
- | Til udendørs brug: Rustfrit stål V4A
- | M12 gevind/gjenge
- | Pakning: 20 stk

Ankerbolt BZ 12-15-35/110

ONLEVEL

Ankerbolt FAZ II 12/10

fischer 

Model 3601	Galvaniseret stål	Rustfrit stål V4A
Varenr.	91.3601.210.81	91.3601.210.30

Model 3501	Galvaniseret stål	Rustfrit stål V4A
Varenr.	91.3501.210.81	91.3501.210.30





Ankerbolt - BZ-IG M8 & 10/10 S

Væsentlige Egenskaber:

- | Til indendørs brug: Galvaniseret stål
- | Til udendørs brug: Rustfrit stål V4A
- | Pakning: 50 stk

Ankerbolt BZ-IG M8

ONLEVEL

Ankerbolt FH II 10/10 S

fischer 

Model 3621	Galvaniseret stål	Rustfrit stål V4A
Varenr.	91.3621.010.81	91.3621.010.30

Model 3521	Galvaniseret stål	Rustfrit stål V4A
Varenr.	91.3521.010.81	91.3521.010.30





Mørtel

Væsentlige Egenskaber:

- | Til kemisk/kjemisk limning/liming af ankre
- | Inkl. 2 blandere
- | Pakning: 1 stk.

Mørtel VMH 280

ONLEVEL

Mørtel FIS SB 390 S

fischer 

Model 3600

Varenr. 91.3600.010.00



Model 3000

Varenr. 91.3000.010.00



HIDDEN LEVEL | FLERE MONTERINGSANKRE

Skrueanker/skruer til beton/betong



- | Til ONLEVEL profiler uden undersænkning/undersenkning
- | Indendørs brug: Galvaniseret stål V2A HUS3-H 10x90 mm
- | Udendørs brug: Rustfrit stål V4A HUS3-HR 10x95 mm
- | Skrælle kræves/kreves



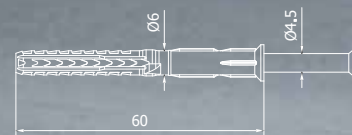
Model 3701	Galvaniseret stål V2A
Pakning	Varenr.
50	91.3701.090.81

Model 3701	Rustfrit stål V4A
Pakning	Varenr.
25	91.3701.095.30

Startrack Montage-/Monteringsskrue



- | Ø 4,5 x 60 mm
- | Antal per 2500 mm : 13 stk. /
- | per 5000 mm: 25 stk.
- | Pakning: 50 stk.



Model 9010	Galvaniseret stål
Pakning	Varenr.
50	20.9010.660.81

Håndliste - Profil - Prøve

| Længde/lengde: 200 mm



	Rustfrit stål V4A
Diameter	Varenr.
Ø 42,4 mm	81.2106.421.31
Ø 48,3 mm	81.2106.481.31

Håndliste - Profil - Prøve

| Længde/lengde: 200 mm



	Rustfrit stål V4A
Højde x bredde	Varenr.
26 x 20 mm	81.2114.262.31
30 x 25 mm	81.2114.302.31
40 x 30 mm	81.2114.402.31

KRONOS - Prøveæske



Kronos	
Overflade	Varenr.
Rustfrit stål V4A	81.5500.420.31



VI ER ONLEVEL. DU ER FYR OG FLAMME.

Lad os nu gøre det!

Vi er **ONLEVEL**. Dette er ikke bare et slogan/slagord. Det er vores filosofi! Sådan fungerer vi. For dig! For at du altid skal være fyr og flamme / begejstret over montagehastigheden, kvaliteten og designet af **ONLEVEL**s produkter.

Vi er ONLEVEL. Du er fyr og flamme!

Som du ved: Montagen af vores produkter er langt hurtigere og nemmere / Våre produkter monteres mye raskere og enklere. Derudover/dessuten fås vores profiler i alle relevante former, størrelser og styrker. Montagen/monteringen har vi gjort så let og hurtig som mulig, så du sparer tid og penge. Og designet? Du har selv set det her i vores katalog. Desuden kan det skræddersys til dine behov, for **ONLEVEL** forbereder alt på forhånd - efter dine ønsker og præferencer/preferanser. Du skal/trenger bare tage kontakt med vores team. Så sker der ting og sager / saker og ting!

ONLEVEL Nordic Aps.
T +45 69 14 38 00
sales@onlevelnordic.com
www.onlevel.com



OM DETTE KATALOG

Tryk-betingede farvevariationer/fargevariasjoner er mulige. ONLEVEL GmbH påtager sig intet ansvar for trykfejl eller andre fejl i dette katalog. Alle ejendomsrettigheder som patenter, designpatenter, brugsmønstre og prøver er registreret - eller under registrering.

© Copyright ONLEVEL - Alle dele/deler af dette katalog (tekster, billeder osv.) er beskyttet af ophavsret/opphavsrett. Enhver brug uden for ophavsrets-lovgivningens snævre rammer er forbudt uden skriftligt samtykke fra ONLEVEL GmbH. Dette gælder især fotokopiering, udprintning/udskrift, andre former for mangfoldiggørelse, oversættelse, mikrofilm - og lagring og behandling af data i elektroniske systemer.
Tryk: september 2023.

GENERELLE VILKÅR OG FORRETNINGSBETINGELSER

1. Gyldighed

Disse generelle vilkår og betingelser finder anvendelse på alle aftaler, som ONLEVEL Nordic indgår med deres kunder - herefter benævnt som entreprenører - ved køb af varer og andre tjenester, herunder anvendelsesorienteret rådgivning og vejledning. Yderligere, delvis afvigende eller udvidede betingelser, der har forrang for nærværende generelle vilkår og betingelser, gælder for installation af produkter af ONLEVEL Nordic-medarbejdere; i alle andre tilfælde gælder disse betingelser udelukkende. ONLEVEL Nordic accepterer ikke entreprenørens modstridende eller afvigende betingelser uden udtrykkeligt skriftligt samtykke. Disse betingelser gælder, selv hvis ONLEVEL Nordic leverer tjenester uden forbehold med kendskab til modstridende betingelser fra entreprenøren eller betingelser, der afviger fra disse generelle vilkår og betingelser. Disse generelle vilkår og betingelser gælder kun for entreprenører, juridiske personer under offentligretlig og særlige midler under offentligretlig, som angivet dansk/norsk lovgivning. De er også gældende i den respektive aktuelle version for alle fremtidige transaktioner med entreprenøren.

2. Aftale, forbehold for ændringer, minimumsordrer, tilbudsdokumenter, m.v.

2.1. Alle oplysninger og specifikationer i kataloger, brochurer eller andre dokumenter er uforbindende og udgør ikke tilbud. De er beregnet til at støtte entreprenøren ved afgivelse af et bindende tilbud.

2.2. Entreprenøren kan afgive tilbuddet telefonisk, via fax, e-mail eller skriftligt. Hvis der medfølger en ordreformular med kataloget, kan entreprenøren bruge denne formular til at afgive tilbuddet. Til dette formål skal de udfylde formularen og returnere den til ONLEVEL Nordic pr. post eller e-mail.

2.3. Aftaler mellem ONLEVEL Nordic og deres entreprenører anses for indgået, så snart en ordrebekræftelse sendes af ONLEVEL Nordic i skriftlig eller elektronisk form eller pr. e-mail. Ordrebekræftelsen er afgørende for kontraktens indhold. Hvis ONLEVEL Nordic leverer tjenester uden forudgående ordrebekræftelse, anses kontrakten for gyldig ved begyndelsen af tjenesten eller levering af de bestilte varer.

2.4. ONLEVEL Nordic kan acceptere entreprenørens tilbud inden for syv dage ved at sende entreprenøren en skriftlig ordrebekræftelse eller en ordrebekræftelse i tekstform (e-mail) med entreprenørens modtagelse af ordrebekræftelsen som afgørende, eller ved at levere de bestilte varer til entreprenøren, hvor modtagelsen af de bestilte varer er afgørende, eller ved at kræve betaling fra entreprenøren efter afgivelse af deres ordre.

2.5. Hvis de bestilte varer ikke længere er tilgængelige eller er blevet udskiftet, forbeholder ONLEVEL Nordic sig retten til at levere afvigende produkter af uændret eller forbedret kvalitet.

2.6. ONLEVEL Nordic bevarer alle ejendomsrettigheder, ophavsrettigheder og andre beskyttede rettigheder til indsendte tilbud, omkostningsestimater samt tegninger, figurer, beregninger, flyers, kataloger, modeller og andre dokumenter, der stilles til rådighed. Disse dokumenter må ikke stilles til rådighed for tredjeparter uden udtrykkelig skriftlig tilladelse. Dette gælder især for fortrolige dokumenter.

2.7. Hvis parterne er blevet enige om særlige betingelser, gælder disse generelt ikke for samtidige eller fremtidige kontraktforhold med entreprenøren.

2.8. I tilfælde af entreprenørens økonomiske manglende evne til at opfylde deres forpligtelser over for ONLEVEL Nordic, har ONLEVEL Nordic ret til at trække sig fra alle eksisterende bytteaftaler med entreprenøren uden yderligere varsel. Det samme gælder i tilfælde af en konkursbegæring fra entreprenøren. Dansk/norsk konkurslov forbliver uændret heraf. Entreprenøren skal informere ONLEVEL Nordic i god tid om enhver forestående betalings vanskeligheder.

3. Priser, betalingsbetingelser

3.1 Medmindre andet er anført i ordrebekræftelsen, er alle priser angivet "ab fabrik" Viby J (Emmerich, Manchester), med tillæg af lovpligtig moms. Priserne er eksklusive forsendelses-, fragt-, emballage- og eventuelle monteringsomkostninger som beregnes separat.

3.2 Der tages forbehold for ændringer i de i prislisen angivne priser. De på tidspunktet for ordren gældende listepreiser er bindende. Ændrede priser betragtes som accepterede, hvis entreprenøren ikke gør indsigelse umiddelbart efter modtagelse af ordrebekræftelsen.

3.3 Ved leverancer til lande uden for Den Europæiske Union kan der på en case-by-case basis påløbe yderligere omkostninger, som ONLEVEL Nordic ikke er ansvarlig for, og som skal bæres af entreprenøren. Dette kan omfatte omkostninger ved pengeoverførsel gennem kreditinstitutter (f.eks. overførselsgebyrer, valutagebyrer) eller importafgifter eller skatter (f.eks. toldafgifter). Sådanne pengeoverførselsgebyrer kan også påløbe, hvis leveringen ikke finder sted i et land uden for Den Europæiske Union, men entreprenøren foretager betalingen fra et land uden for Den Europæiske Union.

3.4 ONLEVEL Nordic er berettiget til at udstede en delvis faktura, hvis de har ret til at foretage en delvis levering i overensstemmelse med de følgende betingelser i afsnit 4 - Leverings- og forsendelsesbetingelser.

3.5 Entreprenøren kan vælge mellem forskellige betalingsmuligheder, som er nærmere beskrevet i ONLEVEL Nordic's katalog.

3.6 Den fulde købesum forfalder straks til betaling, medmindre andet er anført/angitt i ordrebekræftelsen. Hvis entreprenøren er forsinket med betalingen, er ONLEVEL berettiget til at kræve morarente i henhold til dansk/norsk lov. ONLEVEL Nordic forbeholder sig retten til at dokumentere og gøre krav på en højere forsinkelsesskade.

3.7 Entreprenøren er alene berettiget til at tilbageholde betalinger eller modregne med modkrav, hvis deres modkrav er blevet fastslået ved dom eller er ubestridt.

3.8 ONLEVEL Nordic forbeholder sig retten til kun at levere deres varer mod forudbetaling/forhåndsbetaling eller ved betaling ved levering. Medmindre andet fremgår af ordrebekræftelsen, vil de første tre leverancer generelt være underlagt forudbetaling/forhåndsbetaling.

3.9 ONLEVEL Nordic fakturerer de første 3 ordrer til nye kunder som forudbetaling.

4. Levering, leveringstid

4.1. Levering sker "FCA, Free Carrier" til Gunnar Clausens Vej 26B, 8260 Viby J, Danmark, på grundlag af de seneste Incoterms®.

4.2. Delvise leverancer er mulige, hvis ikke alle bestilte varer er på lager, og entreprenøren rimeligt kan forventes at acceptere en sådan delvis levering; retten til at udstede en delvis faktura i henhold til 3.4 er eksplicit påpeget.

4.3. Medmindre andet er aftalt, leveres varerne via den angivne forsendelsesrute til den leveringsadresse, der er angivet af entreprenøren. Leveringsdatoer og -tider er alene bindende, hvis de er eksplicit bekræftet skriftligt som bindende mellem ONLEVEL Nordic og entreprenøren.

4.4. Aftalte leveringsfrister forlænges med en rimelig tidsperiode - også inden for primær forsinkelse - i tilfælde af force majeure, epidemier, pandemier, sygdomme, sygdomme eller karantæneforanstaltninger og alle uforudsigelige hindringer, der er opstået efter kontraktindgåelsen og er uden for ONLEVEL Nordics kontrol, uanset om hindringerne påvirker ONLEVEL Nordic eller deres leverandører. I dette tilfælde vil begge parter være berettiget til at trække sig fra kontrakten. I tilfælde af manglende forsyning vil ONLEVEL Nordic forsøge at erhverve varerne på en rimelig måde. Hvis varerne ikke er tilgængelige eller kun delvist tilgængelige, vil ONLEVEL Nordic informere entreprenøren i overensstemmelse hermed og yde enhver gældende vederlag for de ikke-leverede varer.

4.5. Force majeure omfatter alle begivenheder, der er uforudsigelige for parterne eller uden for parternes kontrol - selv hvis de var forudsigelige - og hvis virkning på kontraktfornyelse ikke kan hindres af parternes rimelige bestræbelser. Eventuelle yderligere lovbestemte krav forbliver uændret heraf.

4.6. Afgørende for overholdelse af leveringsdatoen er dagen, hvor (del)leveringen stilles til rådighed for afhentning eller forsendelse, eller dagen hvor varerne overdrages til transportøren.

4.7. Hvis levering af grunde, der kan tilskrives entreprenøren, ikke er mulig, skal de bære omkostningerne ved den mislykkede levering og være forpligtet til at betale en fastsat kompensation for forsinkelse. Fast kompensation for forsinkelse baseres på værdien af den samlede levering og den opståede forsinkelse, hvor hver påbegyndt uge af forsinkelse beregnes med en procent af værdien af den samlede levering, med et maksimum på otte procent. Bruttoværdien er afgørende. Parterne er frie til at bevise en højere eller lavere skade, der erstatter fast kompensation for forsinkelse.

5. Risikoovergang, forsendelse

5.1 Alle leverancer udføres uanset, om forsendelsen er organiseret for entreprenøren af ONLEVEL Nordic på entreprenørens risiko og bekostning. Dette gælder også, hvis forsendelsen ikke er pålagt forsendelses-/fraktomkostninger. Risikoovergangen finder sted ved overdragelse til speditøren eller, i tilfælde af afhentning, ved overdragelse til den person, der er bemyndiget til at foretage afhentning. Dette gælder også, hvis ONLEVEL Nordic bærer transportomkostningerne. Transportforsikring indgås kun efter særlig anmodning på entreprenørens bekostning. Hvis forsendelsen af varer forsinkes af årsager, som entreprenøren er ansvarlig for, finder risikoovergangen allerede sted ved meddelelse til entreprenøren om klar til forsendelse. Eventuelle opståede opbevaringsomkostninger efter risikoovergangen skal bæres af entreprenøren.

5.2 Hvis entreprenøren misligholder at acceptere ydelsen eller overtræder yderligere forpligtelser til samarbejde, overføres risikoen for tilfældigt tab eller tilfældig forringelse af den købte vare til entreprenøren fra det tidspunkt, hvor forsinkelsen i accept begynder.

5.3 ONLEVEL Nordic forbeholder sig ret til at vælge forsendelsesmetoden og midlerne til emballering og transport. Ingen krav fra entreprenøren mod ONLEVEL Nordic kan udledes af denne valgmulighed.

6. Emballage

All emballage skal genanvendes eller bortskaffes på en miljøvenlig måde i overensstemmelse med den danske/tyske bekendtgørelse. Hvis entreprenøren selv foretager bortskaffelsen, hæfter ONLEVEL Nordic ikke for de deraf følgende omkostninger. Hvis entreprenøren returnerer emballagematerialet til ONLEVEL Nordic til bortskaffelse, skal forsendelsen ske på entreprenørens regning; emballagemateriale, der når ONLEVEL Nordic med porto ubetalt, vil blive afvist.

7. Returnering af varer

7.1 Varer, der er bestilt forkert eller i overskud, kan returneres af entreprenøren, så længe varerne ikke er blevet brugt, er i deres originale emballage og i god og salgsbar stand. Returnering af varer vil blive opkrævet med 20% af nettofakturabeløbet, dog mindst 100 €.

7.2 Returneringsforsendelser skal være påført et returneringsreferencenummer, og de kan ikke modtages uden dette nummer.

7.3 Returneringsforsendelser vil kun blive taget tilbage, hvis der er aftalt skriftligt med ONLEVEL Nordic på forhånd.

7.4 Returneringsforsendelser vil kun blive accepteret, hvis årsagerne til returneringen er angivet ved returnering af forsendelsen, herunder et returneringsreferencenummer.

8. Garanti

8.1 Ved mangler, der kan tilskrives ONLEVEL Nordic, finder de lovmæssige bestemmelser anvendelse. Der gælder dog følgende bestemmelser.

8.2 Rettigheder og krav på grund af mangler er udelukket for brugte varer. Nye varer er udelukket fra garantien, hvis mangler og skader ikke skyldes naturligt slid, og især hvis manglerne opstår efter risikoovergang på grund af ukorrekt og uagtsom håndtering, overdreven brug, uegnede driftsudstyr eller ekstraordinære eksterne påvirkninger, som ikke er forudsat i kontrakten. Hvis entreprenøren eller tredjemand foretager ukorrekte ændringer eller reparationer, vil der ikke eksistere nogen krav om mangler for sådanne ændringer og deres resultater, medmindre entreprenøren kan bevise, at den rapporterede mangel ikke skyldes sådanne ændringer eller reparationer. Recourse-krav vil være udelukket i henhold til dansk/norsk lovgivning.

8.3 ONLEVEL Nordic forbeholder sig retten til at vælge mellem afhjælpning af mangler og genlevering. Ved afhjælpning af mangler bærer ONLEVEL Nordic alle hermed forbundne omkostninger og udgifter, især transport, rejse, arbejde og materialeomkostninger, i det omfang disse omkostninger ikke øges, fordi varerne er transporteret til et sted, der er forskelligt fra opfyldelsesstedet.

8.4 Hvis supplerende ydelse udføres ved genlevering, skal entreprenøren forpligtes til at returnere de oprindeligt leverede varer til ONLEVEL Nordic inden for 30 dage. Returneringssendingen skal indeholde årsagen til returnering, kundens navn og

købsnummer tildelt de defekte varer, hvilket muliggør, at ONLEVEL Nordic kan tildele de returnerede varer. Så længe og i det omfang tildelingen af returnerings-sendingen ikke er mulig på grund af årsager, der kan tilskrives entreprenøren, er ONLEVEL Nordic ikke forpligtet til at acceptere de returnerede varer og refundere købsprisen. Omkostningerne ved fornyet forsendelse skal bæres af entreprenøren. 8.5 Såfremt ONLEVEL Nordic ikke er villig eller i stand til at afhjælpe manglen eller foretage en omlevering, har entreprenøren ret til efter eget valg at træde tilbage fra kontrakten eller kræve en passende reduktion af købsprisen. Dette gælder også i tilfælde af forsinkelser ud over rimelige tidsfrister af grunde, som ONLEVEL Nordic kan holdes ansvarlig for.

8.6 Krav vedrørende materielle mangler forældes 12 måneder efter risikoovergang. En supplerende præstation (ny levering eller reparation) påvirker udelukkende forældelsesperioden for den mangel, der giver anledning til supplerende præstation.

8.7 Entreprenørens garantirettigheder er underlagt entreprenørens overholdelse af undersøgelses- og underretningsbestemmelserne i henhold til dansk/norsk lovgivning. Hvis entreprenøren undlader pligten til at underrette i henhold til dette, anses varerne for at være godkendt, medmindre manglen ikke var identificerbar under inspektionen.

8.8 Alle angivelser og beskrivelser i illustrationer, brochurer, kataloger og annoncer er rene produktbeskrivelser og udgør ikke nogen kvalitetsbeskrivelser af varerne. Sådanne oplysninger er kun bindende, hvis de er udtrykkeligt aftalt for at definere varernes kvalitet.

8.9 Alle tekniske data, især alle oplysninger om dimensioner, er omhyggeligt udarbejdet. De overholder den aktuelle tekniske standard på tidspunktet for offentliggørelsen. Der kan forekomme afvigelser/afvik som følge af nødvendige tekniske ændringer. ONLEVEL Nordic fraskriver sig udtrykkeligt ethvert ansvar for mangler, som skyldes forkerte/feil dimensioner. Produktionsrelaterede afvigelser i dimensioner, indhold, vægt, tykkelse og farvetoner er tilladt inden for rammerne af de tolerancer, som er normale branchestandarder. Entreprenøren forpligter sig til at overholde alle offentliggjorte og distribuerede teknisk data, forklaringer og instruktioner vedrørende anvendelses- og monteringsforhold.

9. Rådgivning

Hvis der er behov for teknisk rådgivning fra ONLEVEL Nordics medarbejdere, ydes denne rådgivning altid på det aktuelle tekniske niveau/nivå. Rådgivningen ydes af kvalificeret ONLEVEL Nordic-medarbejdere eller autoriserede partnere under iagttagelse af principperne for behørig erhvervsudførelse. Udvælgelsen af medarbejdere og servicepartnere foretages af ONLEVEL Nordic. Der gives ingen garanti for resultatet for vellykket udførelse, medmindre andet er aftalt skriftligt, da vellykket udførelse afhænger af forskellige faktorer, som sædvanligvis ikke kan verificeres i forbindelse med den generelle tekniske rådgivning om anvendelsen. Rådgivningen fritager ikke entreprenøren for selv at teste produktets egnethed til de tiltænkte formål og processer.

10. Ansvar

10.1 ONLEVEL Nordic er ansvarlig over for entreprenøren for alle kontraktmæssige, kvasi-kontraktmæssige og erstatningsretlige krav om skade og tilbagebetaling af omkostninger som følger:

ONLEVEL er ansvarlig på enhver retlig grundlag og uden begrænsning for: skade forvoldt med forsæt eller grov uagtsomhed; i afvigelse herfra også for forsætlig eller let uagtsom overtrædelse af liv, legeme eller sundhed og/eller overtrædelse af en væsentlig kontraktlig forpligtelse (en såkaldt kardinalforpligtelse), hvis opfyldelse er en forudsætning for korrekt gennemførelse af kontrakten og som entreprenøren regelmæssigt og kan stole på; uden begrænsning baseret på en garanti-lov, medmindre andet er aftalt, og i overensstemmelse med produktansvarsloven; Disse ansvarsbestemmelser gælder også for ONLEVEL Nordics ansvar over for deres lovbestemte repræsentanter og/eller agenter.

10.2 Såfremt/dersom ONLEVEL Nordic hæfter/er ansvarlig for simpel uagtsomhed, er denne hæftelse ved tingskade og økonomisk skade begrænset til aftaletypiske og forudseelige skader. Ansvar for andre følgeskader er fraskrevet.

11. Ejendomsforbehold

11.1 ONLEVEL Nordic bevarer ejendomsretten til de leverede varer, indtil samtlige forpligtelser i forhold til entreprenøren er opfyldt.

11.2 Entreprenøren er berettiget til at sælge varer, som er underlagt ejendomsforbehold, som led i dennes almindelige forretning; dog overdrager entreprenøren på forhånd ONLEVEL Nordic eventuelle krav på fakturabeløbet (inklusive merværdiafgift), som entreprenøren måtte have over for deres kunder eller tredjeparter, uanset om varerne under ejendomsforbehold blev videresolgt med eller efter behandling. Entreprenøren bevarer retten til at inddrive dette krav, selv efter overdragelse. ONLEVEL Nordics bemyndigelse til selv at inddrive gælden forbliver dog uændret. ONLEVEL Nordic forpligter sig dog ikke til at inddrive kravene, så længe entreprenøren opfylder deres betalingsforpligtelser, ikke er i betalingsmisligholdelse, der ikke er åbnet insolvensbegæring over deres aktiver, eller betalingerne er suspenderet. I dette tilfælde skal entreprenøren forpligte sig til at oplyse ONLEVEL Nordic om de overdragne fordringer og deres skyldnere, give alle oplysninger, der kræves for inddrivelse, udlevere tilknyttede dokumenter og underrette skyldnerne (tredjeparter) om overdragelsen.

11.3 Entreprenøren er berettiget til at forarbejde de forbeholdte varer. Denne ret ophører ved den endelige betalingsmisligholdelse fra entreprenøren, eller hvis der åbnes insolvensbegæring over deres aktiver. Enhver behandling eller ændring af varerne udføres altid for ONLEVEL Nordic. Hvis de forbeholdte varer behandles sammen med andre objekter, skal ONLEVEL Nordic have ret til en andel i det nye objekt i forhold til værdien af købsobjektet i forhold til andre varer, der blev behandlet på tidspunktet for behandlingen. Det samme gælder for det objekt, der opstår som følge af sådan behandling, som for varerne, der leveres under ejendomsforbehold. Hvis de forbeholdte varer er uadskilleligt kombineret eller blandet med andre varer, der ikke tilhører ONLEVEL Nordic, skal ONLEVEL Nordic erhverve en andel i det nye produkt, der oprettes i forholdet mellem værdien af købsobjektet og værdien af de øvrige varer, der er blevet kombineret eller blandet på tidspunktet for blanding. Hvis blandingen udføres på en sådan måde, at entreprenørens vare betragtes som hovedobjektet, anses det for aftalt, at entreprenøren overdrager ONLEVEL Nordic et proportionalt medejerskab. Entreprenøren skal have ene- eller medejerskab for ONLEVEL Nordic.

11.4 Hvis entreprenøren misligholder betalingen eller undlader at opfylde deres forpligtelser i henhold til ejendomsforbeholdet, kan ONLEVEL Nordic fastsætte en rimelig forlængelse af tiden til opfyldelse eller efterfølgende opfyldelse. Hvis denne periode udløber uden resultat, er ONLEVEL Nordic berettiget til at trække sig fra kontrakten og tage de leverede varer tilbage. I denne forbindelse skal entreprenøren sende en nøjagtig erklæring om alle varer, der er blevet leveret til dem under ejendomsforbehold, adskille varerne og overdrage dem til ONLEVEL Nordic. Efter en advarsel med en rimelig tidsfrist kan varerne sælges til bedst mulig pris på det åbne marked, hvortil der opstår afdækning til entreprenøren.

11.5 Entreprenøren er forpligtet til at behandle købsobjektet med omhu; de er især forpligtet til at forsikre det tilstrækkeligt for egen regning mod skade forårsaget af brand, vand og tyveri for erstatningsværdien. Hvis vedligeholdelses- og inspektionsarbejde er nødvendigt, skal entreprenøren udføre sådant arbejde rettidigt og for egen regning. Beslaglæggelse eller andre indgreb fra tredjepart skal straks anmeldes skriftligt.

11.6 På anmodning fra entreprenøren frigiver ONLEVEL Nordic de leverede varer under ejendomsforbehold og varer eller krav, der har erstattet dem, i det omfang den realiserbare værdi af sikkerhederne overstiger forpligtelserne med mere end 20%; ONLEVEL Nordic er ansvarlig for valget af sikkerheder, der skal frigives.

12. Værneting, opfyldelsessted og lovvalg

12.1 Værneting skal efter ONLEVEL Nordics valg være domstolen, der er kompetent for deres hovedsæde, eller for entreprenøren, i det omfang entreprenøren er erhvervsdrivende, en juridisk enhed under offentligretlig ret eller offentlige midler under offentligretlig ret.

12.2 Opfyldelsesstedet for levering er det sted, hvor varerne opbevares med henblik på afsendelse eller overdragelse til entreprenøren. Opfyldelsesstedet for betaling af købesummen og opfyldelse af alle øvrige kontraktmæssige forpligtelser for entreprenøren skal være Viby J.

12.3 Enhver og alle retlige forhold og tvister mellem kontraherende parter skal udelukkende håndteres i henhold til dansk/norsk lov med udelukkelse af FN's købelov.

Status: 04.08.2023

INFORMATION OM DATA PRIVATLIV

13. Information om indsamling af personlige og kontaktdata for ansvarlig person

13.1. I dette afsnit giver vi information om, hvordan vi behandler dine personlige data. Personlig data omfatter enhver information, der kan bruges til at identificere dig.

13.2. Dataansvarlig for behandling af dine data i overensstemmelse med databeskyttelsesforordningen (GDPR) er ONLEVEL Nordic ApS, med adresse på Gunnar Clausens Vej 26 B, 8260 Viby J., Danmark. Du kan kontakte os telefonisk på +45 6914 38 00 eller via e-mail på sales@onlevel-nordic.com. Dataansvarlig i forhold til behandling af personlige data er den person eller enhed, der alene eller sammen med andre fastlægger formålene og metoderne for behandling af personlige data. 13.3. Når du kontakter os, uanset om det er telefonisk, ved hjælp af en kontaktformular eller via e-mail, indsamler vi den personlige data, der er angivet i din henvendelse. Denne data behandles udelukkende og bruges til formålet med at besvare din forespørgsel, kontakte dig og til den nødvendige tekniske administration i denne sammenhæng. Det retlige grundlag for behandling af data er vores legitime interesse i at besvare din henvendelse i overensstemmelse med artikel 6, stk. 1, litra f i GDPR. Hvis du kontakter os med det formål at indgå en kontrakt med os, er det yderligere retlige grundlag for behandling af dine personlige data i henhold til artikel 6, stk. 1, litra b i GDPR. Dine data slettes, når din forespørgsel er blevet behandlet. Dette sker, når det er klart ud fra omstændighederne, at sagen er endeligt afklaret, og der ikke er nogen lovbestemte opbevaringskrav.

14. Databehandling til ordrehåndtering

14.1 De personlige oplysninger, der indsamles af os, vil blive videregivet til det transportfirma, der er ansat til levering med henblik på kontraktens opfyldelse, i det omfang det er nødvendigt for levering af varerne.

14.2 Hvis vi skylder dig opdateringer for varer med digitale elementer eller digitale produkter i henhold til en tilsvarende kontrakt, vil vi behandle de kontaktoplysninger, du har angivet ved bestilling (navn, adresse, e-mailadresse) for at informere dig personligt via en passende kommunikationskanal (dvs. med post eller e-mail) om kommende opdateringer inden for den lovmæssige frist og opfylde vores lovbestemte forpligtelse til at informere i henhold til artikel 6, stk. 1, litra c i GDPR. I denne sammenhæng vil dine kontaktoplysninger kun blive brugt strengt øremærket til meddelelser om opdateringer, som vi skylder, og vil kun blive behandlet til dette formål i det omfang, det er nødvendigt for den pågældende information.

14.3 Vi vil videresende dine betalingsoplysninger til kreditinstituttet, som er ansat til håndtering af betalinger, i det omfang det er nødvendigt for betalingsbehandlingen. Hvis der anvendes betalingsudbydere, vil dette blive eksplicit nævnt nedenfor. I dette tilfælde er den retlige grundlag for videregivelse af data artikel 6, stk. 1, litra b i GDPR.

15. Rettigheder for den registrerede person

15.1 Den gældende databeskyttelseslov giver dig omfattende rettigheder som den registrerede person (ret til information og indgriben) i forhold til behandlingen af dine personlige oplysninger af den dataansvarlige, som vil blive specificeret i det følgende:

- Ret til information i henhold til artikel 15 i GDPR: Du har især ret til information om dine personlige oplysninger, der behandles af os, om behandlingsformålene, kategorierne af personoplysninger, der behandles, modtagerne eller kategorierne af modtagere, som dine data vil blive eller er blevet videregivet til, den planlagte opbevaringsperiode eller kriterierne for fastsættelse af opbevaringsperioden, eksistensen af retten til berigtigelse, sletning, begrænsning af behandlingen, til at gøre indsigelse mod behandling, til at indgive en klage til en tilsynsmyndighed, at kende dataens oprindelse, hvis de ikke er blevet indsamlet fra dig af os, eksistensen af automatiske beslutningsprocesser, herunder profilering, og om nødvendigt endelig information om logikken bag og omfanget og virkningerne af sådan behandling for dig, samt din ret til underretning om garantierne i henhold til artikel 46 i GDPR ved overførsel af dine data til tredjelande;

- Ret til berigtigelse i henhold til artikel 16 i GDPR: Du har ret til øjeblikkelig berigtigelse af urigtige oplysninger om dig og/eller retten til fuldførelse af ufuldstændige oplysninger gemt af os.

- Ret til sletning i henhold til artikel 17 i GDPR: Du har ret til at kræve sletning af dine personlige oplysninger, hvis alle kravene i artikel 17, stk. 1 i GDPR er opfyldt. Denne ret gælder dog ikke, især hvis behandlingen er påkrævet for at udøve

ytringsfrihed og informationsfrihed, for at opfylde en lovlig forpligtelse, af hensyn til offentligheden eller for at gøre, udøve eller forsvare juridiske krav;

- Ret til begrænsning af behandlingen i henhold til artikel 18 i GDPR: Du har ret til at kræve begrænsning af behandlingen af dine personlige oplysninger, så længe korrektheden af dine personoplysninger, som du nægter, verificeres, hvis du afviser sletning af dine data på grund af uautoriseret databehandling og kræver begrænsning af behandlingen af dine data i stedet, hvis du har brug for dine data til at gøre, udøve eller forsvare juridiske krav, hvis vi ikke længere har brug for disse data efter at behandlingsformålet er opfyldt, eller hvis du har indgivet indsigelse af grunde, der vedrører din særlige situation, så længe det ikke er fastlagt, om vores berettigede grunde vejer tungere;

- Ret til underretning i henhold til artikel 19 i GDPR: Hvis du har gjort brug af din ret til berigtigelse, sletning eller begrænsning af behandlingen over for den dataansvarlige, skal den dataansvarlige være forpligtet til at underrette alle modtagere, som de personlige oplysninger om dig er blevet videregivet til, om denne berigtigelse eller sletning eller begrænsning af behandlingen af de berørte data, medmindre det viser sig umuligt eller indebærer en uforholdsmæssig indsats. Du har ret til at blive informeret om de tilsvarende modtagere;

- Ret til dataportabilitet i henhold til artikel 20 i GDPR: Du har ret til at modtage de personoplysninger, du har givet til os, i et struktureret, almindeligt og maskinlæsbart format eller at kræve deres overførsel til en anden ansvarlig person, hvor det er teknisk muligt;

- Ret til tilbagekaldelse af allerede afgivet samtykke i henhold til artikel 7, stk. 3 i GDPR: Du har ret til at tilbagekalde et samtykke til databehandling, der allerede er afgivet, når som helst med virkning for fremtiden. I tilfælde af en sådan tilbagekaldelse vil vi øjeblikkeligt slette de involverede data, medmindre yderligere behandling kan baseres på en lovlig grundlag for databehandling uden samtykke. Lovligheden af databehandlingen, der har fundet sted baseret på det afgivne samtykke inden tilbagekaldelsen, forbliver upåvirket af dette;

- Ret til at indgive klage i henhold til artikel 77 i GDPR: Hvis du mener, at behandlingen af de personlige oplysninger vedrørende dig udgør en overtrædelse af GDPR, har du ret til – uafhængigt af andre administrative eller retlige appelmuligheder – at indgive en klage til en tilsynsmyndighed, især i din medlemsstat for bopæl, arbejdssted eller stedet for den påståede overtrædelse.

RET TIL AT GØRE INDSIGELSE

HVIS VI BEHANDLER DINE PERSONLIGE DATA, NÅR VI AFVEJER DE INVOLVEREDE INTERESSER PÅ BAGGRUND AF VORES OVERVEJENDE LOVLIGE INTERESSE, HAR DU RET TIL AT MODSIGE YDERLIGERE BEHANDLING MED VIRKNING FOR FREMTIDEN TIL ENHVER TID AF GRUNDE, DER VEDRØRER DIN SPECIFIKKE SITUATION.

HVIS DU UDØVER DIN RET TIL AT MODSIGE, VIL VI STOPE BEHANDLINGEN AF DE BERØRTE DATA. YDERLIGERE BEHANDLING FORBEHOLDEN DOG, HVIS VI ER I STAND TIL AT BEVISE LOVLIGE OG AFGØRENDE GRUNDE FOR BEHANDLING, DER VEJER TUNGERE END DINE INTERESSER, RETTIGHEDER OG FRIHEDER, ELLER HVIS BEHANDLINGEN TJENER TIL AT GØRE GÆLDENDE, UDØVE ELLER FORSVARE LOVLIGE KRAV.

HVIS VI BEHANDLER DINE PERSONLIGE DATA TIL DIREKTE MARKEDSFØRINGSFORMÅL, HAR DU RET TIL AT MODSIGE BEHANDLING AF PERSONLIGE DATA, DER VEDRØRER DIG, TIL SÅDANNE MARKEDSFØRINGSFORMÅL TIL ENHVER TID. DU KAN UDØVE DIN MODSIGELSE SOM DET DETALJERES OVENFOR.

HVIS DU UDØVER DIN RET TIL AT MODSIGE, VIL VI STOPE BEHANDLINGEN AF DE BERØRTE DATA TIL DIREKTE MARKEDSFØRINGSFORMÅL.

16. Varighed af opbevaring af personlige data

16.1 Opbevaringsvarigheden for personlige data afhænger af den gældende retlige grundlag, behandlingsformål og derudover - hvor relevant - de gældende lovbestemte opbevaringsperioder (f.eks. opbevaringsperioder i henhold til erhvervs- og skattelov).

16.2 Når personoplysninger behandles på grundlag af udtrykkeligt samtykke i overensstemmelse med artikel 6, stk. 1, litra a i GDPR, opbevares disse data, indtil du tilbagekalder dit samtykke.

16.3 Hvis der er lovbestemte opbevaringsperioder for data, der behandles i forbindelse med juridiske eller lignende forpligtelser i henhold til artikel 6, stk. 1, litra b i GDPR, slettes disse data rutinemæssigt ved udløbet af opbevaringsperioderne, hvor de ikke længere er nødvendige for kontraktgennemførelse eller kontraktind-

gåelse og/eller hvor vi ikke har en legitim interesse i yderligere opbevaring.

16.4 Når personoplysninger behandles på grundlag af artikel 6, stk. 1, litra f i GDPR, opbevares disse data, indtil du udøver din ret til at gøre indsigelse i henhold til artikel 21, stk. 1 i GDPR, medmindre vi kan bevise legitime og tungtvejende grunde til behandling, som overstiger dine interesser, rettigheder og friheder, eller behandlingen tjener til at gøre gældende, udøve eller forsvare juridiske krav.

16.5 Når personoplysninger behandles til direkte reklameformål i henhold til artikel 6, stk. 1, litra f i GDPR, opbevares disse data, indtil du udøver din ret til at gøre indsigelse i overensstemmelse med artikel 21, stk. 2 i GDPR.

16.6 Medmindre andet er fastsat i denne erklæring, slettes opbevarede personoplysninger også, hvis de formål, de blev indsamlet eller på anden måde blev behandlet for, ikke længere eksisterer.

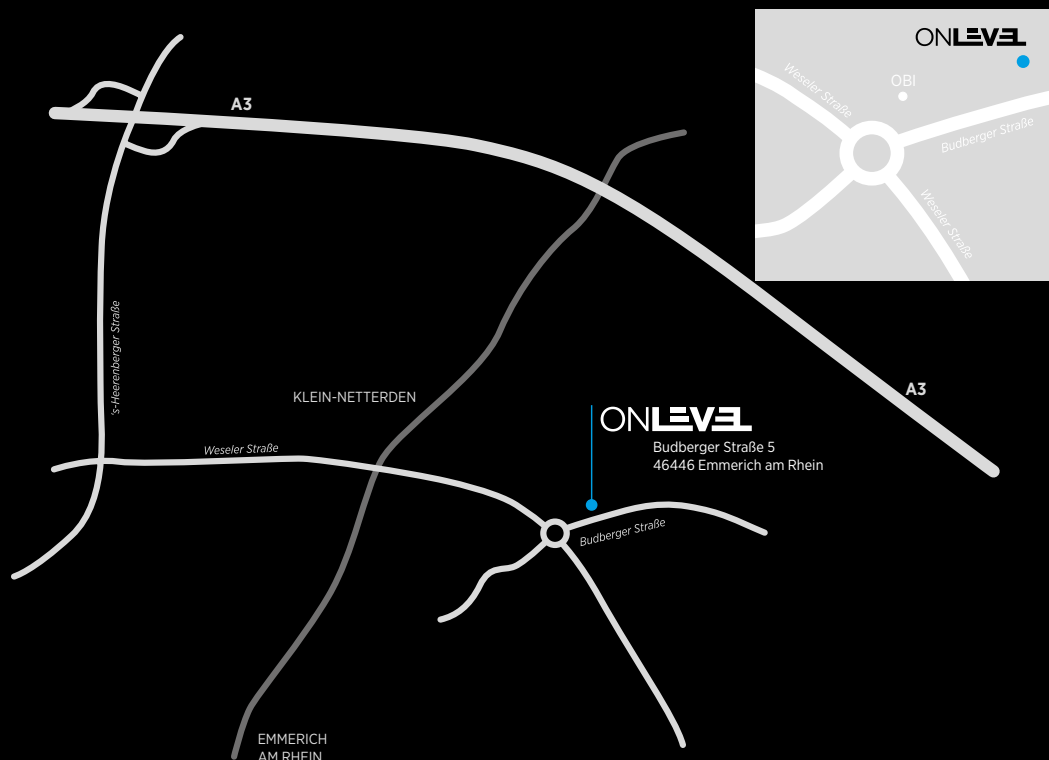
ONLEVEL GmbH

ONLEVEL GmbH

Budberger Straße 5
46446 Emmerich am Rhein
Germany

T +49 (0)2822 97514-0

info@onlevel.com
www.onlevel.com



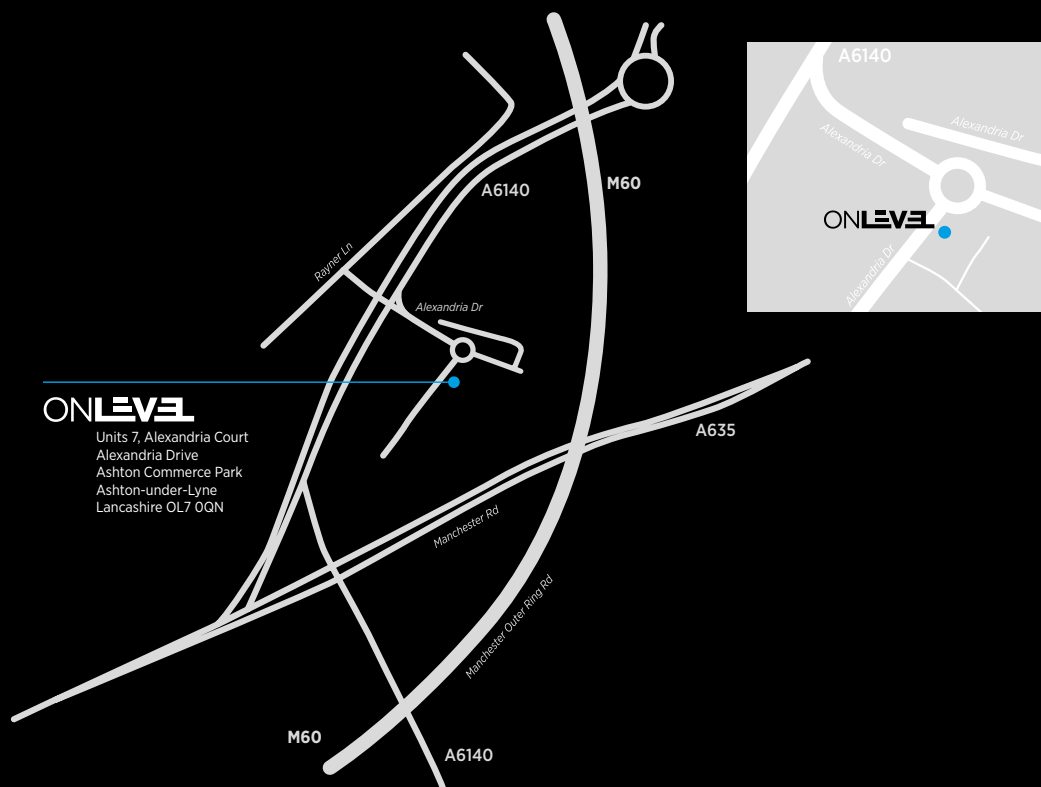
ONLEVEL Ltd.

ONLEVEL Ltd.

Units 7, Alexandria Court
Alexandria Drive
Ashton Commerce Park
Ashton-under-Lyne
Lancashire OL7 0QN
United Kingdom

T +44 0161 804 9500
F +44 0161 804 9505

info@onlevel-uk.com
www.onlevel.com



ONLEVEL NORDIC

ONLEVEL Nordic Aps.

Gunnar Clausens Vej 26B
DK-8260 Viby J
Danmark

T : +45 28 57 55 11
djonni@onlevel.com
www.onlevel.com





ONLEVEL

ONLEVEL Nordic Aps | Gunnar Clausens Vej 26B | 8260 Viby J | Danmark
+45 69 14 38 00 | sales@onlevel-nordic.com | www.onlevel.com