

ONLEVEL



EXCITE SWEAT88°
INDLÆG TIL SAUNAOMRÅDET

EXCITE SWEAT 88°

Indlæg til saunaområdet

EXCITE SWEAT 88°	Varenr.
EXCITE glasgummisæt til sauna brug glasvæg 90° til glas 8/10mm	23.9001.090.00
EXCITE glasgummisæt til sauna brug glasvæg 180° til glas 8/10mm	23.9001.180.00

Tykkelsen på EXCITE SWEAT 88°-indlæggene afhænger af den anvendte glastykkelse:

8 mm glas: 2 mm Sweat 88° indlæg

10 mm glas: 1 mm Sweat 88° indlæg

Maks. temperatur ved øverste monteringshøjde 80°C.

(svarer til en sauna-temperaturindstilling på 100°C)

EXCITE SWEAT 88° ER KOMPATIBEL MED FØLGENDE EXCITE BRUSEDØRSHÆNGSLER:

EXCITE Justérbart & selvlukkende brusedørhængsel, Glas-Væg 90° med nulstilling



- | Glastykkelse 8/10 mm
- | Max. 45 kg*
- | Messing
- | Pakning: 2 stk.

***Med EXCITE Sweat 88° er belastningskapaciteten reduceret til 35 kg.**

Model 1000	Varenr.
Overflade	
Blank krom	23.1000.090.65
Stealth Black	23.1000.090.66-SB
Guld børstet	23.1000.090.61-GB
Pistol Metal børstet	23.1000.090.61-GM
Guld poleret	23.1000.090.61-GP
Rosaguld børstet	23.1000.090.61-RG
Rustfrit stål børstet	23.1000.090.61-ST

EXCITE Justérbart & selvlukkende brusedørhængsel, Glas-Glas 180° med nulstilling

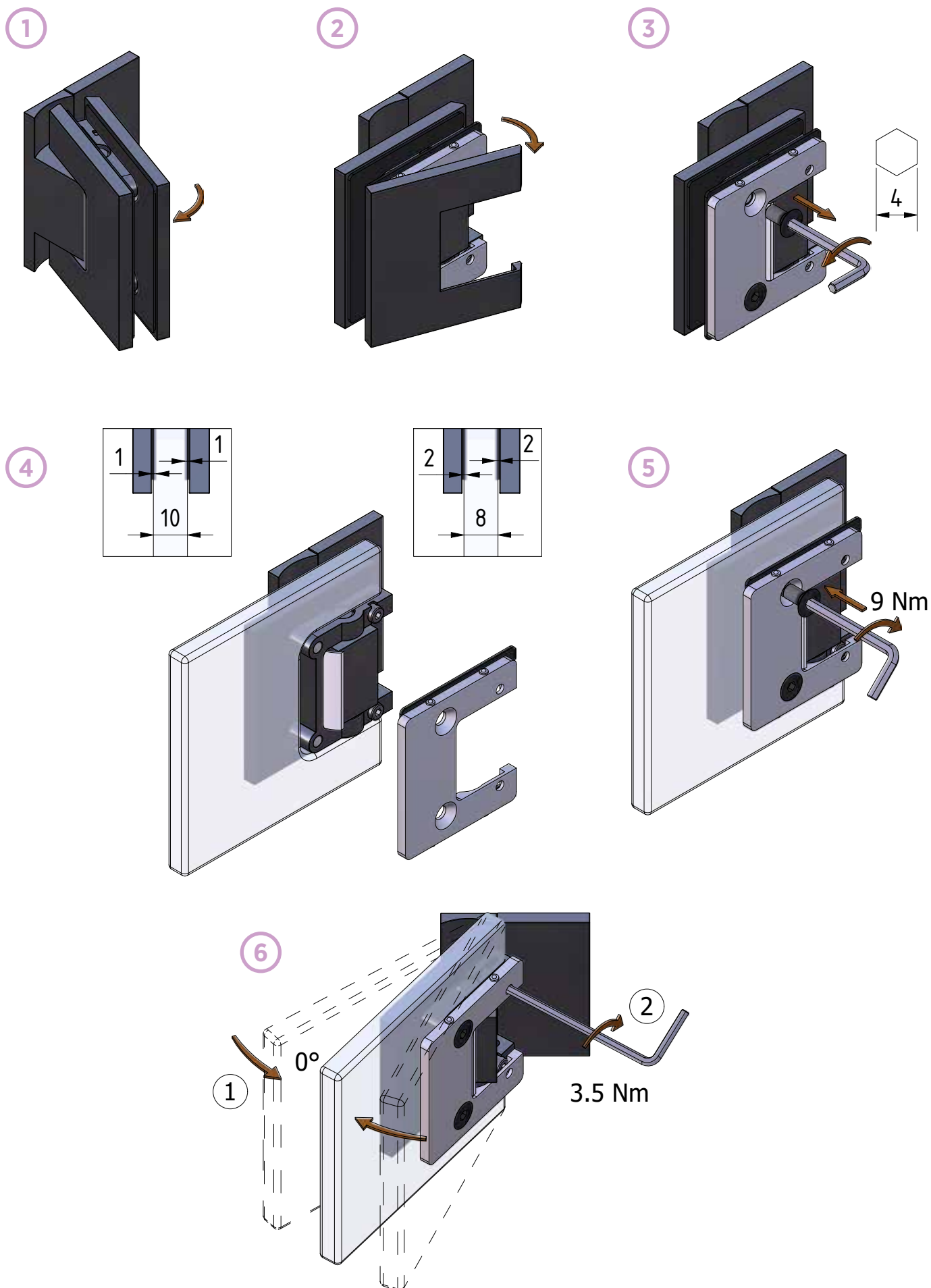


- | Glastykkelse 8/10 mm
- | Max. 45 kg*
- | Messing
- | Pakning: 2 stk.

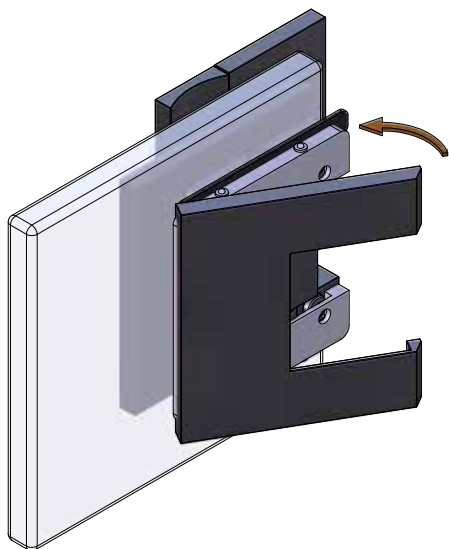
***Med EXCITE Sweat 88° er belastningskapaciteten reduceret til 35 kg.**

Model 1010	Varenr.
Overflade	
Blank krom	23.1010.180.65
Stealth Black	23.1010.180.66-SB
Guld børstet	23.1010.180.61-GB
Pistol Metal børstet	23.1010.180.61-GM
Guld poleret	23.1010.180.61-GP
Rosaguld børstet	23.1010.180.61-RG
Rustfrit stål børstet	23.1010.180.61-ST

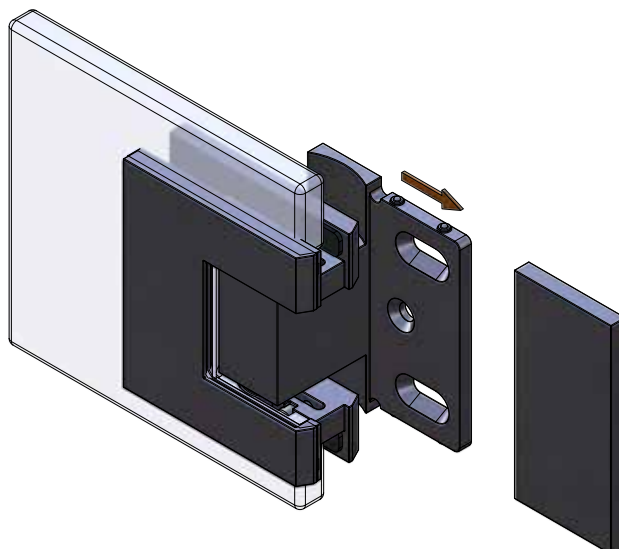
Plejevejledning: Saunabeslagene må kun tørres af med varmt vand og en blød klud (f.eks. mikrofiber) og tørres efter behov. Der må ikke anvendes skrappe, aggressive, alkaliske eller klorholdige rengøringsmidler, skuremidler (f.eks. ståluld) eller opløsningsmidler.



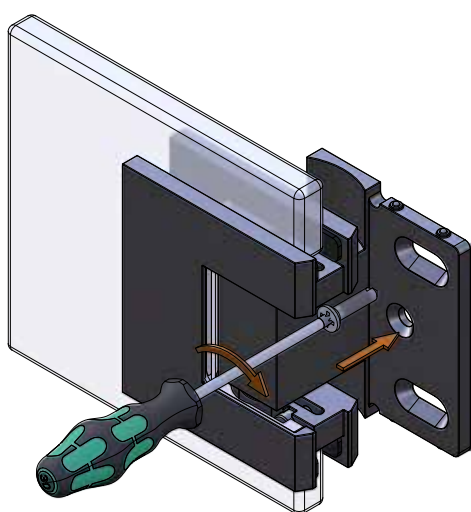
7



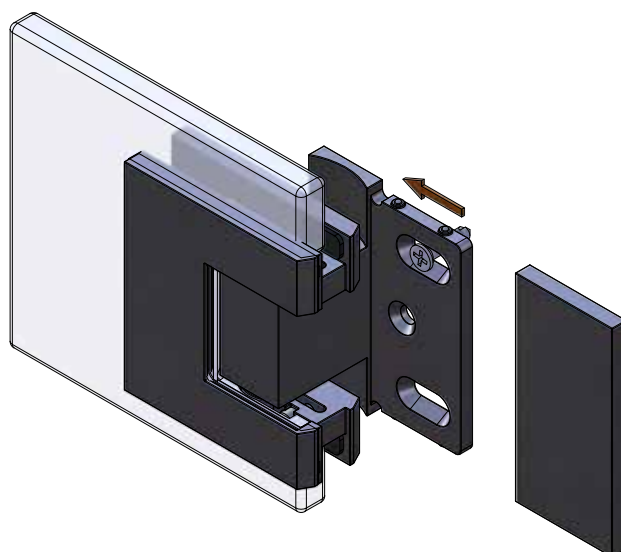
8

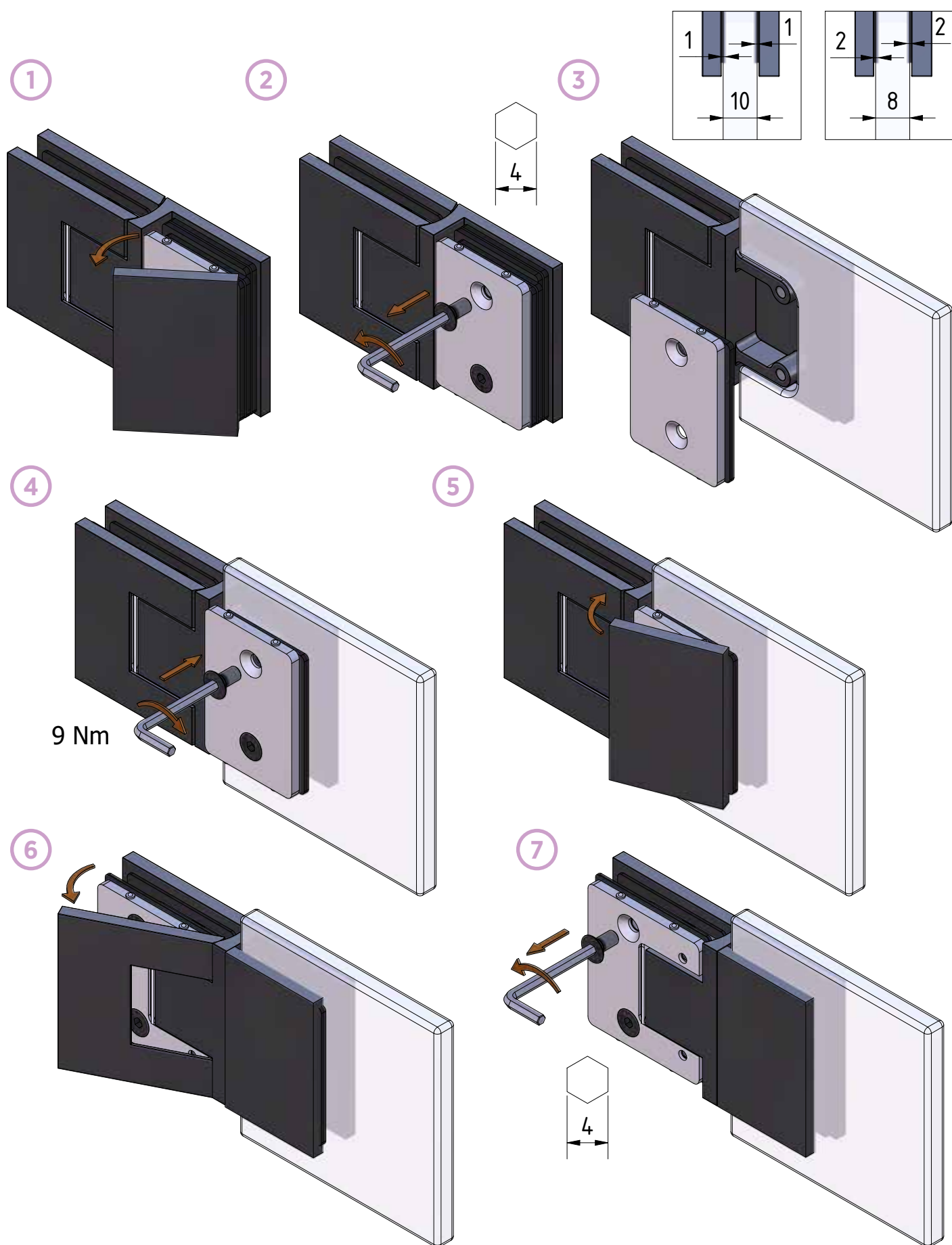


9

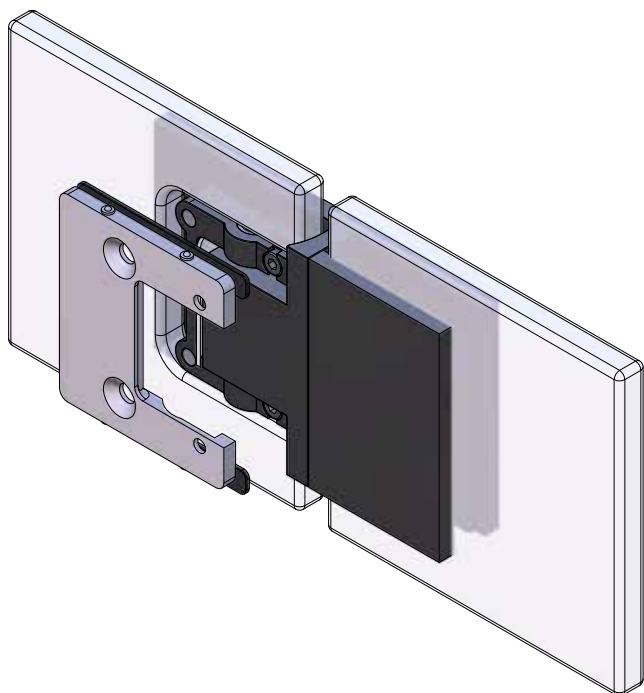


10

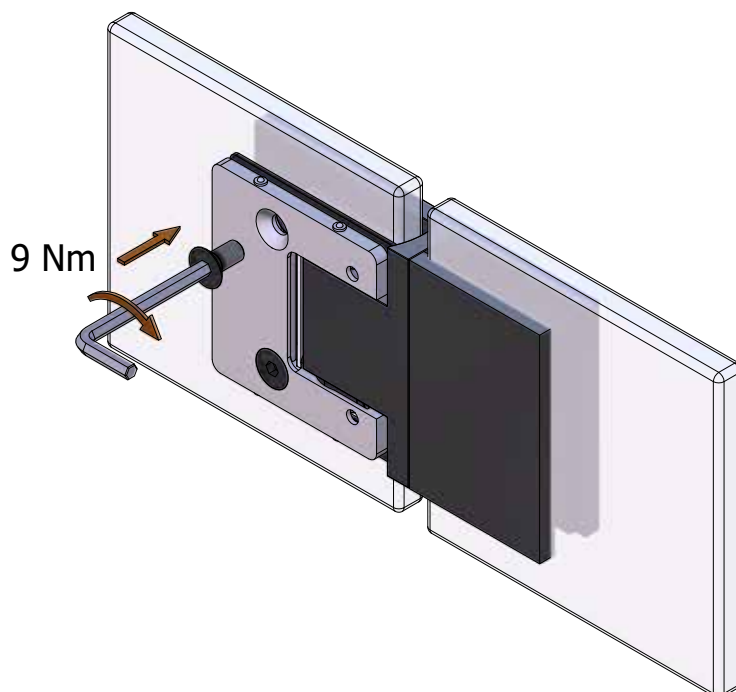




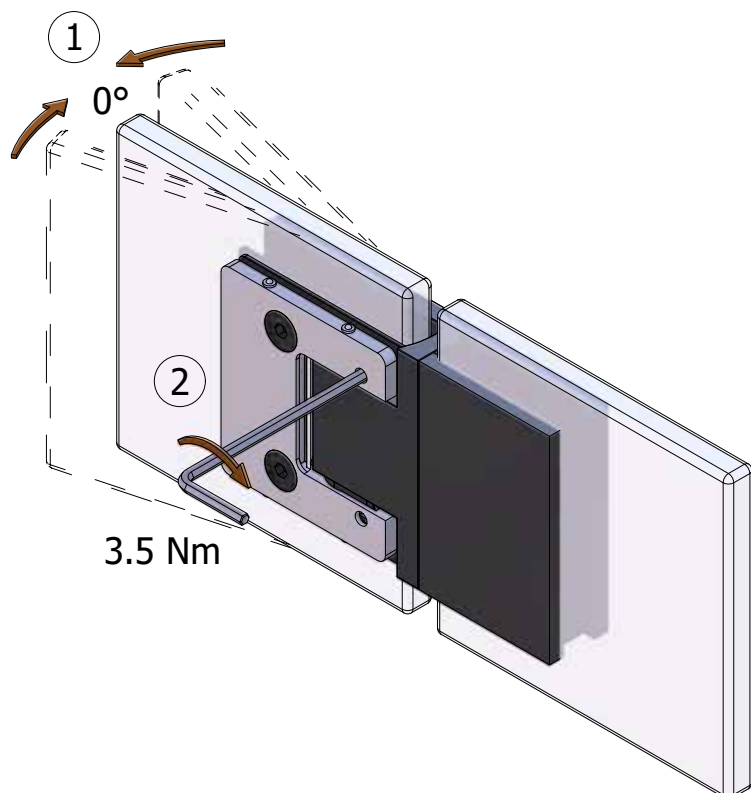
8



9



10



11

