

**ONLEVEL**

**DUSJDØR HENGSEL**  
ZUPPA, EXCITE, XTREME, LIFT

**NYTT: ONLINE KONFIGURATOR**





## Maskinvare for dusj

Totalt \*

Bruttopriser (ekskl. glassplater, veggskruer og merverdiavgift)

## 1. Grunnleggende konfigurasjon

## 1.1 Type dusj

Hjørne

## 1.2 Åpningsretning

Innsiden

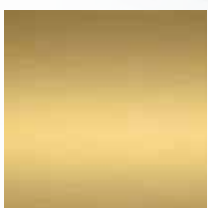
## 1.3 Bredde

**AUTOMATISK BEREGNING AV ALLE GLASSDIMENSJONER****NISJE- OG HJØRNEDUSJER KAN KONFIGURERES****TYDELIG OVERSIKT OVER ALLE ONLEVEL-DUSJDØRSBESLAG****NEDLASTINGSFUNKSJON MED ALLE DIMENSJONER OG NØDVENDIG GLASSBEARBEIDELSE****CONFIGURE IT OUT!****DUSJKONFIGURATOREN FRA ONLEVEL.**[WWW.ONLEVEL-SHOP.COM](http://WWW.ONLEVEL-SHOP.COM)

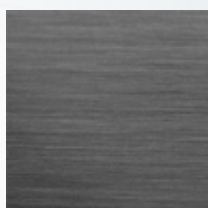


EGENSKAPER	ZUPPA	EXCITE	XTREME	LIFT
Material: Messing	✓	✓	✓	✓
Tilgjengelig i blank krombelagt	✓	✓	✓	✓
Tilgjengelig i Stealth Black		✓	✓	
Passer 8mm herdet glass	✓	✓	✓	✓
Passer 10mm herdet glass	✓	✓	✓	✓
Maks. glassvekt: 40 kg	✓			(✓)
Maks. glassvekt: 45 kg		✓	✓	
Justerbar nullposisjon		✓	✓	
Pendelfunksjon		✓	✓	
Automatisk lukkefunksjon		✓	✓	
Løftefunksjon				✓
Dekklukk festet med kulefjærsystem		✓	✓	✓
Dekklukk festet med set-skruer	✓			
Glass-glass tilkoblinger mulig	✓	✓	✓	✓
Testet for sprutsikkerhet i henhold til DIN EN 14428 og TR 24 Stabilitet og holdbarhet	✓	✓	✓	✓

### Våre spesialfarger



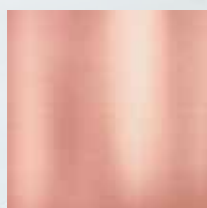
.61-GB gull børstet



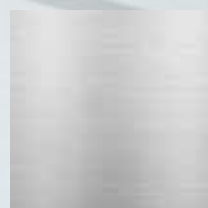
.61-GM pistol metall børstet



.61-GP gull polert



.61-RG Rose Gull børstet



.61-ST rustfritt stål børstet

# INNHALDSFORTEGNELSE

---

## DUSJDØRHENGSLER



### 06 ZUPPA

DUSJDØRHENGSEL SLÅENDE EN VEI



### 12 EXCITE

SVINGDØRHENGSEL SLÅENDE BEGGE VEIER



### 18 XTREME

SVINGDØRHENGSEL SLÅENDE BEGGE VEIER



### 24 LIFT

DUSJDØRHENGSEL SLÅENDE EN VEI MED HEV/SENK FUNKSJON

### 30 STABILISERINGSSTENGER

### 38 KNOTTER OG GREP

### 42 PLASTLISTER

### 48 U PROFILER

### 50 SPEILPROFILER

# ZUPPA

Dusjdørhengsel

## ZUPPA tèt og enkel

**ZUPPA** hengselet er en utmerket løsning for dusjdører. Det er designet for en-sidig åpning, noe som gjør at tetningslisten kan gå igjennom hengselet mot veggen. **ZUPPA** er både elegant og enkel å installere. Skruene er selvfølgelig skjult.

For **ZUPPA**-entusiastene blant dere: Dere kan enkelt montere **ZUPPA** med tetningslister som kan føres gjennom hengslet. Men husk alltid å bruke **ZUPPA** med tetningsprofiler for å unngå overbelastning av døren og dermed glassbrudd. Låses ved hjelp av magnetprofiler.

Beslagene fra **ZUPPA**-serien oppfyller alle krav til tetthet, stabilitet og holdbarhet (åpnings sykluser) i henhold til DIN EN 14428 eller Teknisk retningslinje nr. 24.

---

## Viktige egenskaber

- | Tydelig design
- | Allsidig bruk
- | For 8 til 10 mm glass
- | Opptil 40 kg
- | Materiale: messing, Blank krombelagtbelagt
- | Skruer skjult takket være deksler
- | Vellykket testet for sprutsikkerhet i henhold til DIN EN 14428 og TR 24 og for mer enn 100 000 åpnings- og lukkesykluser
- | Du finner PDF- og DWG-filer for beslag og glassutskjæringer på nettsiden vår under nedlasting



## ZUPPA Hengsel for ensidig åpning, glass-vegg 90°, åpner utover

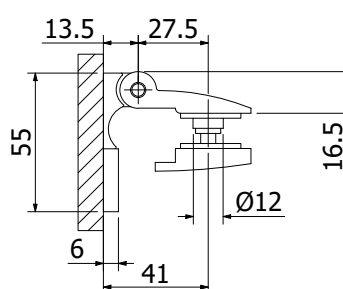
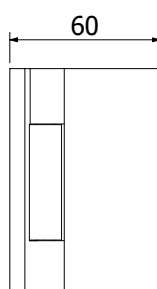
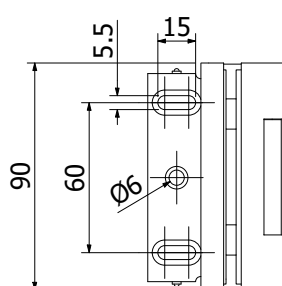
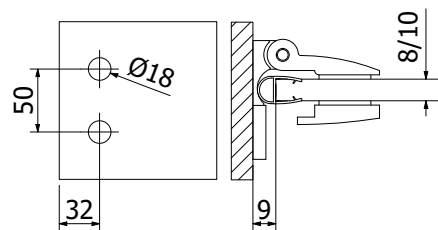


- | Glastykkelse 8/10 mm
- | Maks. 40 kg
- | Messing, blank krombelagt
- | Salgsenhet: 2 stk.

| Passende tetningslist: side 45, ON06

### Model 2005

Overflate	Varenr.
Blank krombelagt	23.2005.090.65



Glassbearbeiding med tetningslist ON06

## ZUPPA Hengsel for ensidig åpningsdør, glass-vegg 90°, åpner innover.

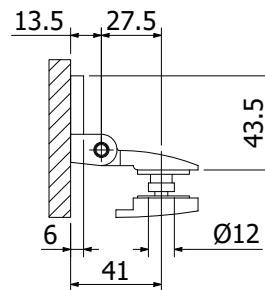
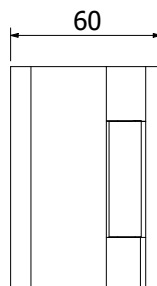
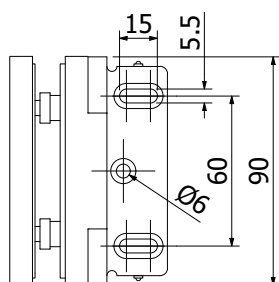
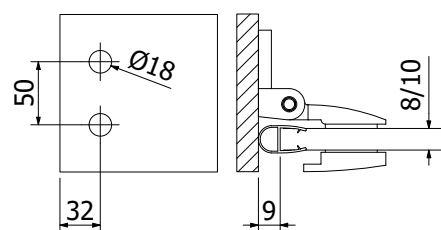


- | Glastykkelse 8/10 mm
- | Maks. 40 kg
- | Messing, blank krombelagt
- | Salgsenhet: 2 stk.

| Passende tetningslist: side 45, ON06

### Model 2000

Overflate	Varenr.
Blank krombelagt	23.2000.090.65



Glassbearbeiding med tetningslist ON06



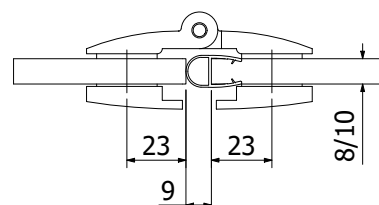
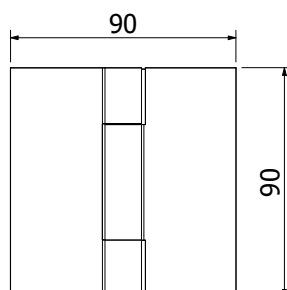
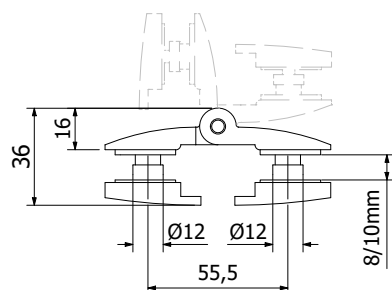
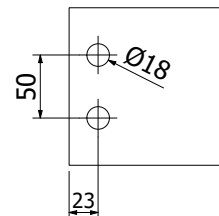
## ZUPPA Hengsel for ensidig åpningsdør, glass-glass 180°, åpner utover



- | Glastykkelse 8/10 mm
- | Maks. 40 kg
- | Messing, blank krombelagt
- | Salgsenhet: 2 stk.
- | Passende tetningslist: side 45, ON06

### Model 2015

Overflate	Varenr.
Blank krombelagt	23.2015.180.65



Glassbearbeiding med tetningslist ON06

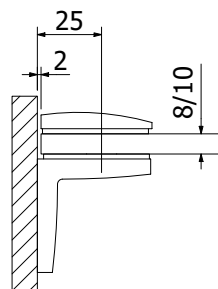
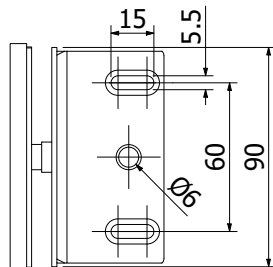
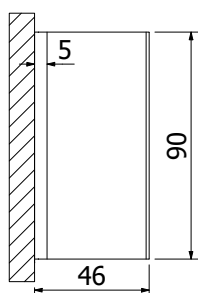
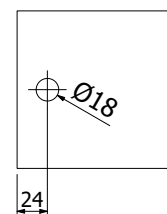
## ZUPPA Glassklemme, glass-vegg 90°



- | Glastykkelse 8/10 mm
- | Maks. 40 kg
- | Messing, blank krombelagt
- | Salgsenhet: 2 stk.

### Model 1100

Overflate	Varenr.
Blank krombelagt	23.2100.090.65



Glassbearbeiding for 8 og 10mm glass med tetningslist

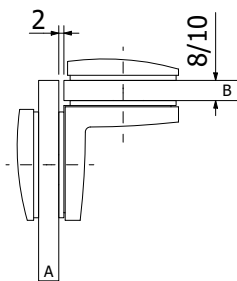
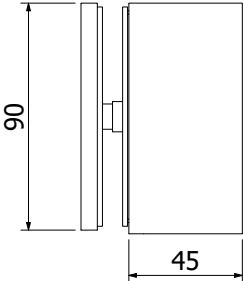
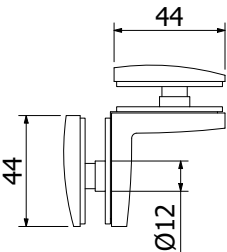
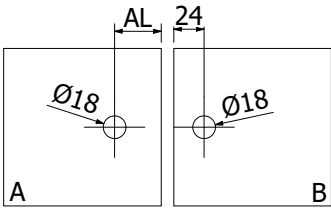
Når en tetningsprofil brukes, må glassbearbeidingen justeres tilsvarende.

ZUPPA Glassklemme, glass-glass 90°



- | Glastykkelse 8/10 mm
- | Maks. 40 kg
- | Blank krombelagt
- | Salgsenhet: 2 stk.

Model 2005	
Overflate	Varenr.
Blank krombelagt	23.2110.090.65



Glastykkelse (GS)	8 mm	10 mm
AL	35 mm	37 mm

Glassbearbeiding 8 og 10 mm med og uten tetningslist

Når en tetningsprofil brukes, må glassbearbeidingen justeres tilsvarende.



# EXCITE

Dusjdørhengsel

## I'm so EXCITED

Vår **EXCITE** svingdørhengsel er ikke bare imponerende, men **EXCITE** kombinerer estetikk med funksjonalitet på en nesten mystisk måte. **EXCITE** har minimale klaringer og skjuler alt det som kan vekke oppsikt. Justeringsskruen for nullposisjonen er heller ikke synlig, men den kan enkelt nås og håndteres. Hengselsaksen er uten spor, som gjør at hengselets innovative klemmeteknikk muliggjør presis justering av nullposisjonen ned til millimeteren.

Faktisk kan **EXCITE** monteres enkelt og uten tetningslist. Tetningslistene må avbrytes i hengselområdet. Beslagene fra **EXCITE**-serien oppfyller alle krav til tetthet, stabilitet og holdbarhet (åpnings sykluser) i henhold til DIN EN 14428 eller Teknisk retningslinje nr. 24.

---

## Viktige egenskaper

- | Estetikk møter funksjonalitet
- | Materiale: messing
- | Ulike overflater tilgjengelig
- | Minimale klaringer
- | Justerbar nullposisjon
- | Opptil 45 kg glass
- | Skruer skjult takket være dekklokk
- | Strammemoment Nullposisjonsjustering: 3,5 Nm
- | Vellykket testet for sprutsikkerhet i henhold til DIN EN 14428 og TR 24 og for mer enn 100 000 åpnings- og lukkesykluser
- | Du finner PDF- og DWG-filer for beslag og glassutskjæringer på nettsiden vår for nedlasting. utskjæringer kan lastes ned fra vår nettside.



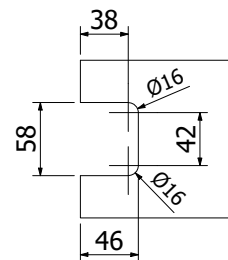


## EXCITE Svingdørhengsel for dusj, glass-vegg 90° med justerbar nullposisjon

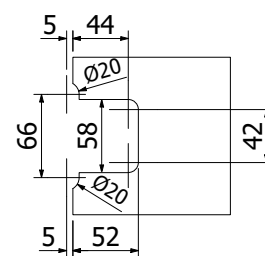
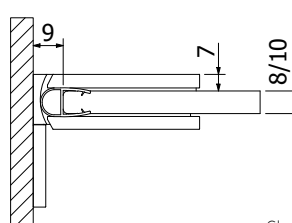
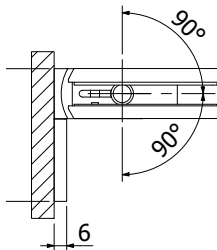
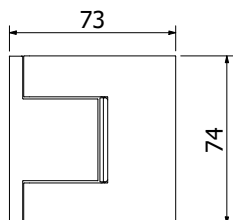
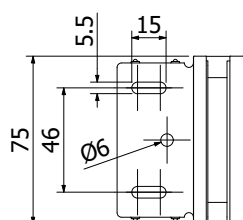


- | Glastykkelse 8/10 mm
- | Maks. 45 kg
- | Messing
- | Salgsenhet: 2 stk.
- | Med **EXCITE Sweat 88°** også egnet for badstueområder.

Model 1000	
Overflate	Varenr.
Blank krombelagt	23.1000.090.65
Stealth Black	23.1000.090.66-SB
Gull børstet	23.1000.090.61-GB
Pistol Metall børstet	23.1000.090.61-GM
Gull polert	23.1000.090.61-GP
Rose Gull børstet	23.1000.090.61-RG
Rustfritt Stål børstet	23.1000.090.61-ST



Glassbearbeiding med tetningslist ON06



Glassbearbeiding, 8 mm og 10 mm, uten tetningslist

Passende tetningslist: side 45, ON06

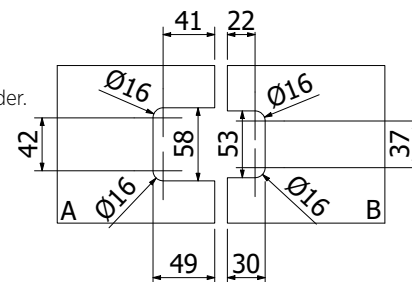
Ved bruk av en annen tetningsprofil må glassbearbeidingen justeres tilsvarende

## EXCITE Svingdørhengsel for dusj, glass-glass 180° med justerbar nullposisjon.

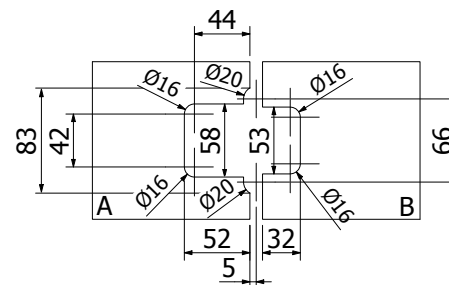
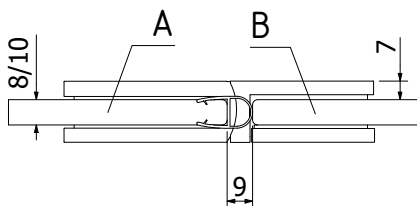
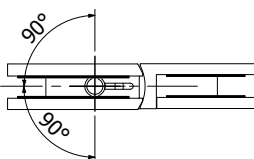
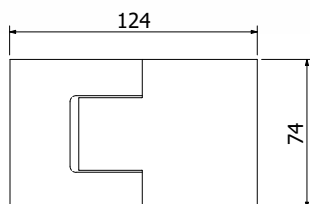


- | Glastykkelse 8/10 mm
- | Maks. 45 kg
- | Messing
- | Salgsenhet: 2 stk.
- | Med **EXCITE Sweat 88°** også egnet for badstueområder.

Model 1010	
Overflate	Varenr.
Blank krombelagt	23.1010.180.65
Stealth Black	23.1010.180.66-SB
Gull børstet	23.1010.180.61-GB
Pistol Metall børstet	23.1010.180.61-GM
Gull polert	23.1010.180.61-GP
Rose Gull børstet	23.1010.180.61-RG
Rustfritt Stål børstet	23.1010.180.61-ST



Glassbearbeiding med tetningslist ON06



Glassbearbeiding, 8 mm og 10 mm, uten tetningslist

Passende tetningslist: side 45, ON06

A = Dør

B = Fastfelt

Ved bruk av en annen tetningsprofil må glassbearbeidingen justeres tilsvarende

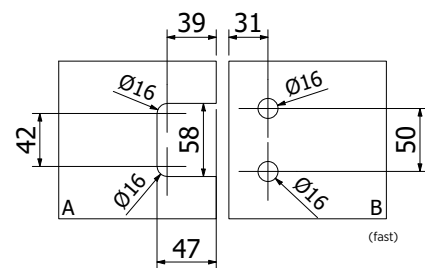
## EXCITE Svingdørhengsel for dusj, glass-glass 90° med justerbar nullposisjon.



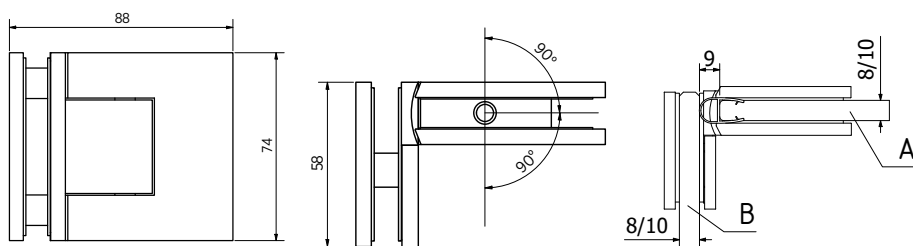
- | Glastykkelse 8/10 mm
- | Maks. 45 kg
- | Messing
- | Salgsenhet: 2 stk.

### Model 1010

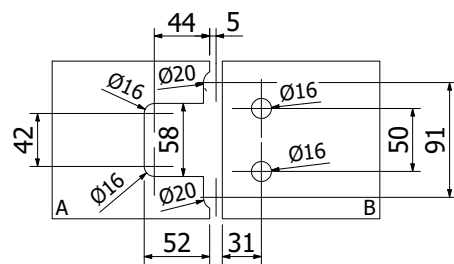
Overflate	Varenr.
Blank krombelagt	23.1010.090.65
Stealth Black	23.1010.090.66-SB



Glassbearbeiding med tetningslist ON06



(fast)



Glassbearbeiding 8 og 10 mm uten pakning

Passende tetningslist: side 45, ON06

Ved bruk av en annen tetningsprofil må glassbearbeidingen justeres tilsvarende

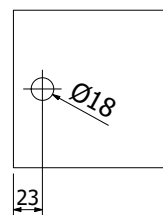
## EXCITE Veggbrakett, glass-vegg 90°



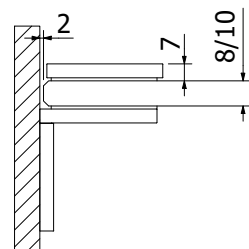
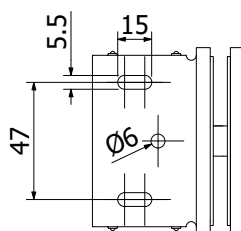
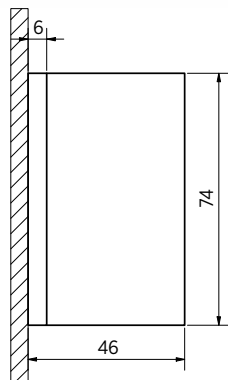
- | Glastykkelse 8/10 mm
- | Maks. 45 kg
- | Messing
- | Salgsenhet: 2 stk

### Model 1100

Overflate	Varenr.
Blank krombelagt	23.1100.090.65
Stealth Black	23.1100.090.66-SB
Gull børstet	23.1100.090.61-GB
Pistol Metall børstet	23.1100.090.61-GM
Gull polert	23.1100.090.61-GP
Rose Gull børstet	23.1100.090.61-RG
Rustfritt Stål børstet	23.1100.090.61-ST



Glassbearbeiding, 8 mm og 10 mm, uten tetningslist

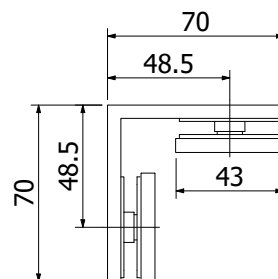
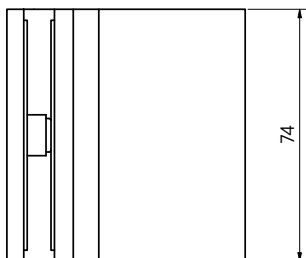
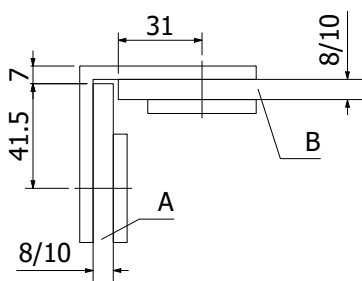
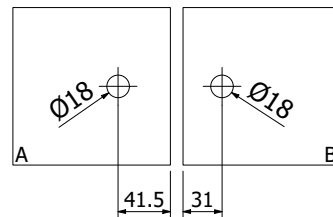


Ved bruk av en annen tetningsprofil må glassbearbeidingen justeres tilsvarende

**EXCITE Vinkelholder, Glas-Glas 90° Hjørnebrakett, glass-glass 90°**


- | Glastykkelse 8/10 mm
- | Maks. 45 kg
- | Messing
- | Salgsenhet: 2 stk

Model 1110	
Overflate	Varenr.
Blank krombelagt	23.1110.090.65
Stealth Black	23.1110.090.66-SB
Gull børstet	23.1110.090.61-GB
Pistol Metall børstet	23.1110.090.61-GM
Gull polert	23.1110.090.61-GP
Rose Gull børstet	23.1110.090.61-RG
Rustfritt Stål børstet	23.1110.090.61-ST



Glassbearbeiding, 8 mm og 10 mm, uten tetningslist

Ved anvendelse/bruk af tætningsliste, skal glassudskæringen justeres tilsvarende.

# **EXCITE SWEAT 88°**

Innlegg for badstueområdet

EXCITE SWEAT 88°	Varenr.
EXCITE glassgummisett for badstue med glassvegg 90° for glass 8/10 mm	23.9001.090.00
EXCITE glassgummisett for bruk i badstue med glassvegg 180° for glass 8/10mm	23.9001.180.00

**Med EXCITE Sweat 88° er belastningskapasiteten redusert til 35 kg.**

Tykkelsen på EXCITE SWEAT 88°-innlegg avhenger av tykkelsen på glasset som brukes:

8 mm glass: 2 mm SWEAT 88° innlegg

10 mm glass: 1 mm Sweat 88°-innlegg

Maks. temperatur ved øverste monteringshøyde 80 °C.

(tilsvarer en badstutemperaturinnstilling på 100 °C).

**Vedlikeholdsanvisninger:** Badstuarmaturene må kun tørkes av med varmt vann og en myk klut (f.eks. mikrofiber) og tørkes ved behov. Det må ikke brukes sterke, aggressive, alkaliske eller klorholdige rengjøringsmidler, skuremidler (f.eks. stålull) eller løsemidler.



# XTREME

Dusjdørhengselet

## XTREME

Vi har gitt vårt høykvalitets dusjdørhengsel, **XTREME**, et helt nytt utseende. **XTREME** har blitt mer elegant, for ikke å si stilig. I tillegg kan du montere det raskt og enkelt – som alltid. Den nylig skapte, moderne stilen matcher ideelt sett ulike beslag takket være sine runde og firkantede elementer. Så du kan være trygg på at vi har designet **XTREME** slik at verken skruer eller justering av nullposisjon er synlige. Og vår innovasjonsavdeling har også tenkt på mulighetene for vannavløp. Takket være de minimale klaringene med nøye utformede linjer, er lekkasjer redusert til et minimum. Beslagene fra **XTREME**-serien oppfyller alle krav til tetthet, stabilitet og holdbarhet (åpnings sykluser) i henhold til DIN EN 14428 eller Teknisk retningslinje nr. 24.

---

## Viktige egenskaper

- | Klassisk design med nytt utseende
- | Materiale: messing, utførelse tilgjengelig i blank krombelagt eller Stealth Black
- | Minimale glipper
- | Justerbar nullposisjon
- | Opptil 45 kg glass
- | Skruer skjult takket være dekklokk
- | Skruestrammemomen  
Nullposisjonsjustering: 3.5 Nm
- | Vellykket testet for sprutsikkerhet i henhold til DIN EN 14428 og TR 24 og for mer enn 100 000 åpnings- og lukkesykluser





## XTREME Svingdørhengsel for dusj, glass-vegg 90° med justerbar nullposisjon

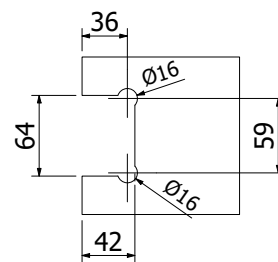


- | Glastykkelse 8/10 mm
- | Maks. 45 kg
- | Messing,
- | Salgsenhet: 2 stk

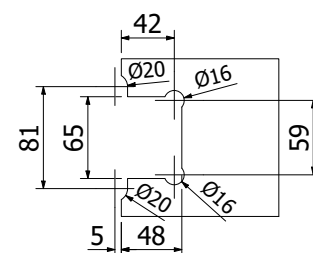
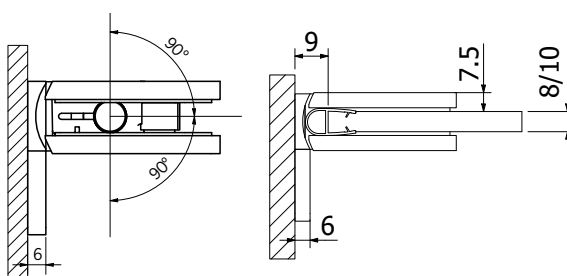
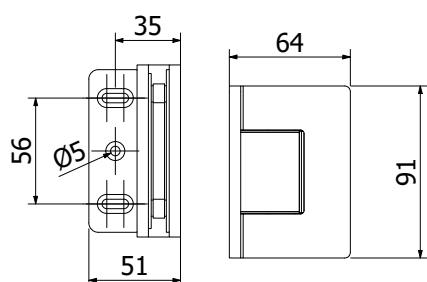
| Passende tetningslist: side 45, ON06

### Model 4000

Overflate	Varenr.
Blank krombelagt	23.4000.010.65
Stealth Black	23.4000.010.66-SB



Glassbearbeiding med tetningslist ON06



Glassbearbeiding, 8 mm og 10 mm, uten tetningslist

Ved bruk av en annen tetningsprofil må glassbearbeidingen justeres tilsvarende

## XTREME Svingdørhengsel for dusj, glass-vegg 90° med justerbar nullposisjon

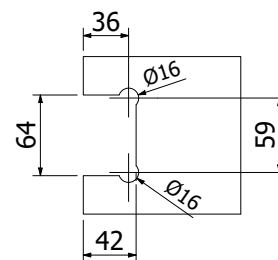


- | Midtstilt bakplate
- | Glastykkelse 8/10 mm
- | Maks. 45 kg
- | Messing, Blank krombelagt
- | Salgsenhet: 2 stk

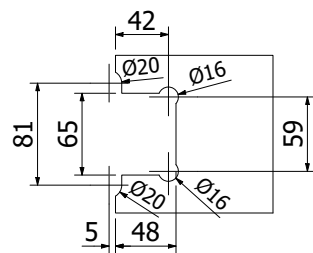
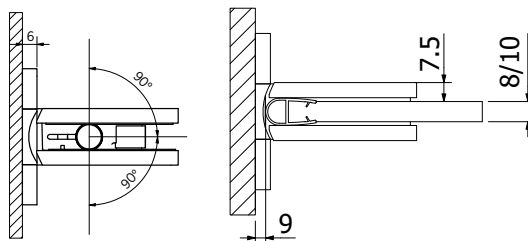
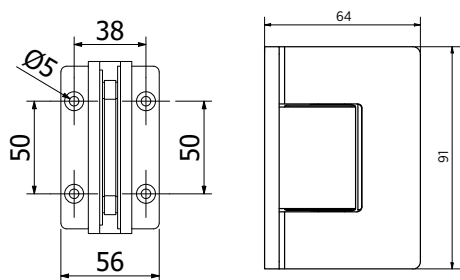
| Passende tetningslist: side 45, ON06

### Model 4000

Overflate	Varenr.
Blank krombelagt	23.4000.012.65
Stealth Black	23.4000.012.66-SB



Glassbearbeiding med tetningslist ON06



Glassbearbeiding, 8 mm og 10 mm, uten tetningslist

Ved bruk av en annen tetningsprofil må glassbearbeidingen justeres tilsvarende

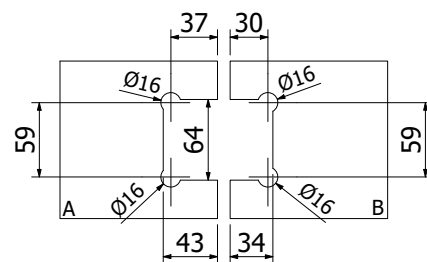
## XTREME Svingdørhengsel for dusj, glass-glass 180° med justerbar nullposisjon.



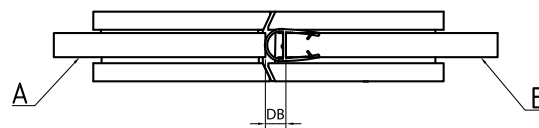
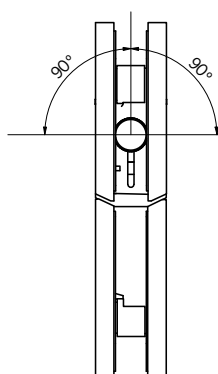
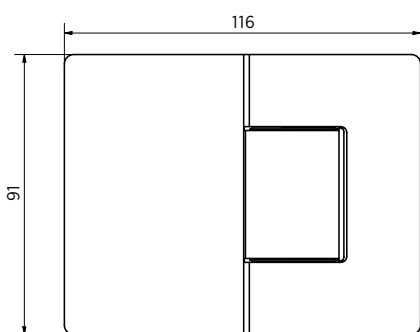
- | Glastykkelse 8/10 mm
- | Maks. 45 kg
- | Messing
- | Salgsenhet: 2 stk
- | Passende tetningslist: side 45, ON06

### Model 4000

Overflate	Varenr.
Blank krombelagt	23.4000.016.65
Stealth Black	23.4000.016.66-SB



A = Dør B = Fastfelt



Glassbearbeiding, 8 mm og 10 mm, med og uten tetningslist  
Ved bruk av en annen tetningsprofil må glassbearbeidingen justeres tilsvarende

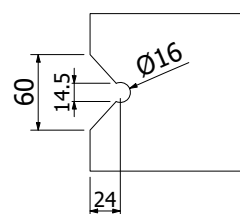
## XTREME Veggbrakett, glass-vegg 90°, uten bakplate



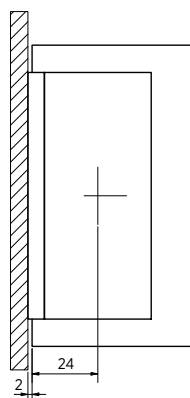
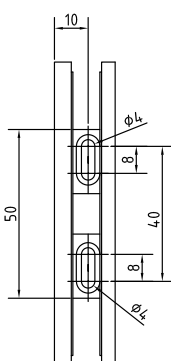
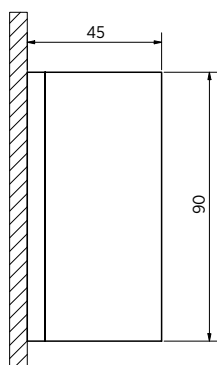
- | Glastykkelse 8/10 mm
- | Maks. 45 kg
- | Messing,
- | Salgsenhet: 2 stk

### Model 4000

Overflate	Varenr.
Blank krombelagt	23.4000.020.65
Stealth Black	23.4000.020.66-SB



Glassbearbeiding, 8 mm og 10 mm, uten tetningslist



Når en tetningsprofil brukes, må glassutskjæringen justeres tilsvarende

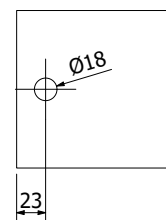
## XTREME Veggbrakett, glass-vegg 90°



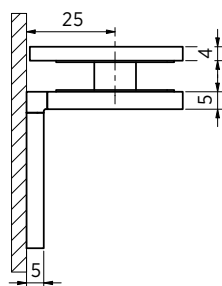
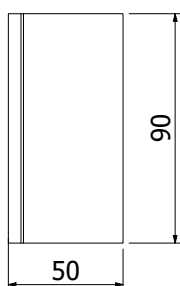
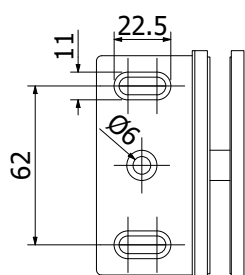
- | Glastykkelse 8/10 mm
- | Maks. 45 kg
- | Messing
- | Salgsenhet: 2 stk

### Model 4010

Overflate	Varenr.
Blank krombelagt	23.4010.010.65
Stealth Black	23.4010.010.66-SB



Glassbearbeiding, 8 mm og 10 mm, uten tetningslist



Ved bruk av en tetningsprofil må glassutskjæringen justeres tilsvarende.

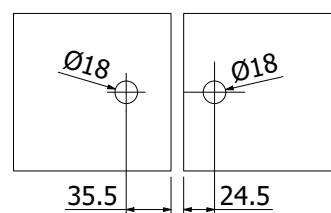
## XTREME Hjørnebrakett, glass-glass 90°



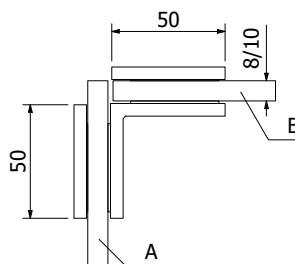
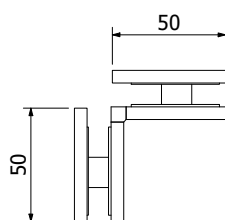
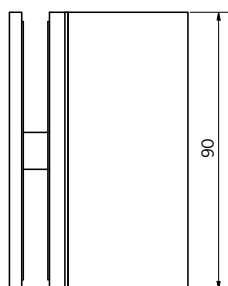
- | Glastykkelse 8/10 mm
- | Maks. 45 kg
- | Messing
- | Salgsenhet: 2 stk

### Model 4010

Overflate	Varenr.
Blank krombelagt	23.4010.012.65
Stealth Black	23.4010.012.66-SB



Glassbearbeiding, 8 mm og 10 mm, uten tetningslist



Ved bruk av en tetningsprofil må glassutskjæringen justeres tilsvarende.





# LIFT

Hev-senk hengselet

## LIFT up your life

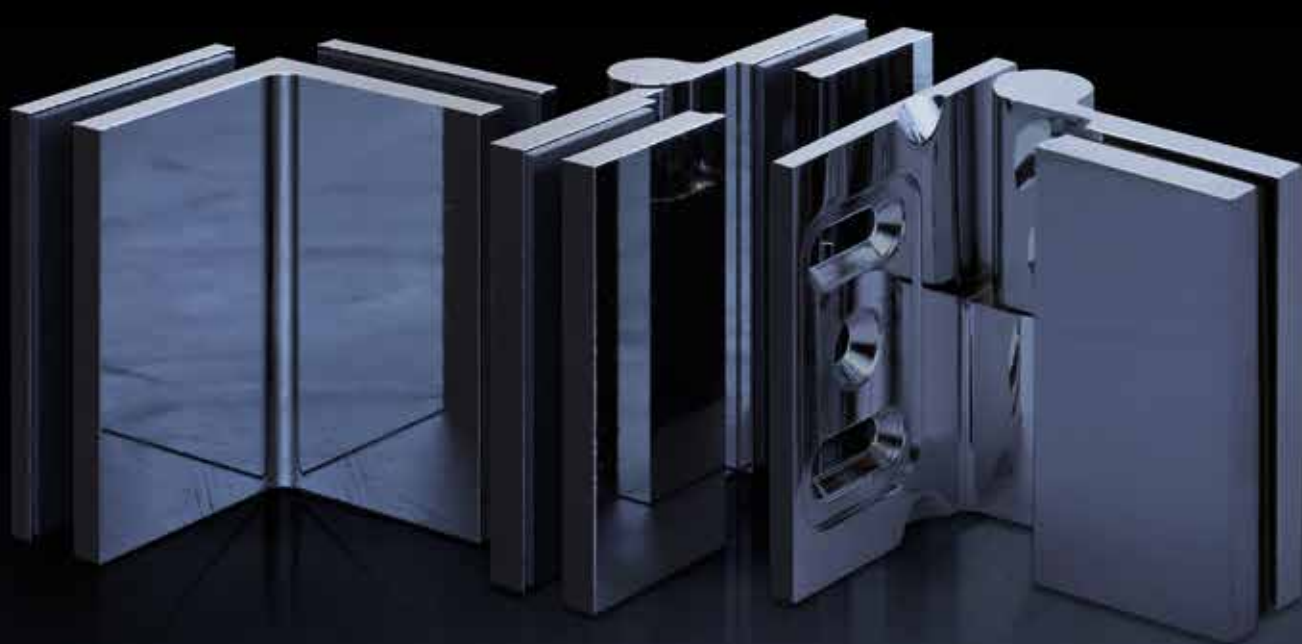
Vårt **LIFT** dusjdørhengsel har alt du trenger. Takket være sin heve- og senkemekanisme med vår pålitelige avfasning, har hengselet for veggmontering akkurat det du trenger for din dusjdør. **LIFT** gjør livet enklere på badet ditt: Heve- og senkemekanismen gjør at **LIFT** kan forbli i åpen posisjon ved rundt 90°.

Beslagene fra **LIFT**-serien oppfyller alle krav med hensyn til tetthet, stabilitet og holdbarhet (åpnings-sykluser) i henhold til DIN EN 14428 eller Teknisk retningslinje nr. 24.

---

## Viktige egenskaper

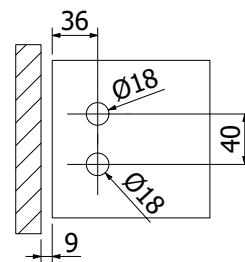
- | Klassisk design med moderne utseende
- | Holder posisjon ved 90°
- | Mulighet for D-list på nedre glasskant
- | Slaglengde på 3 mm
- | Materiale: Blank krombelagt messing
- | Skruer skjult takket være dekklokk
- | Vellykket testet for sprutsikkerhet i henhold til DIN EN 14428 og TR 24, og for mer enn 100 000 åpnings- og lukkesykluser
- | Du vil finne PDF- og DWG-filer for beslag og glassutskjæringer på vår nettside under nedlasting.



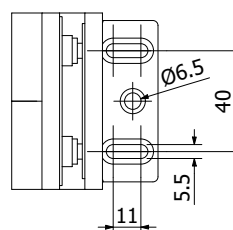
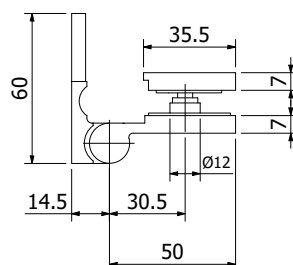
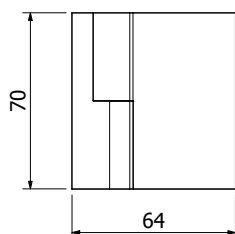
## LIFT Dusjdørhengsel, glass-vegg 90°, venstre, heve- og senkemekanisme



- | Glastykkelse 8/10 mm
- | Maks. 40 kg
- | Messing, Blank krombelagt
- | Salgsenhet: 2 stk
- | Passende tetningslist: side 45, ON06



Model 3300	
Overflate	Varenr.
Blank krombelagt	23.3300.090.65



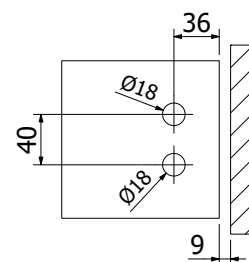
Glassbearbeiding med tetningslist ON06

Tetning eller stopper er nødvendig for å hindre at døren blir overpreset. Hvis en annen tetningsprofil brukes, må glassutskjæringen justeres i henhold til dette

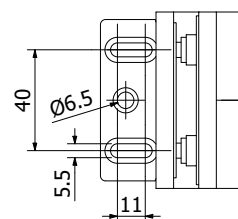
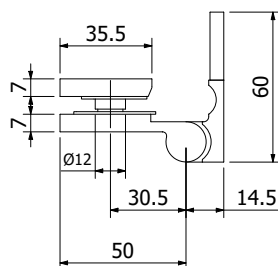
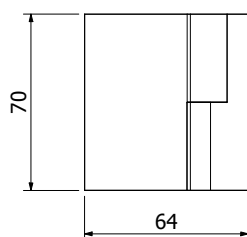
## LIFT Dusjdørhengsel, glass-vegg 90°, høyre, heve- og senkemekanisme



- | Glastykkelse 8/10 mm
- | Maks. 40 kg
- | Messing, Blank krombelagt
- | Salgsenhet: 2 stk
- | Passende tetningslist: side 45, ON06



Model 3200	
Overflate	Varenr.
Blank krombelagt	23.3200.090.65



Glassbearbeiding med tetningslist ON06

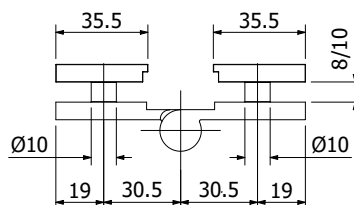
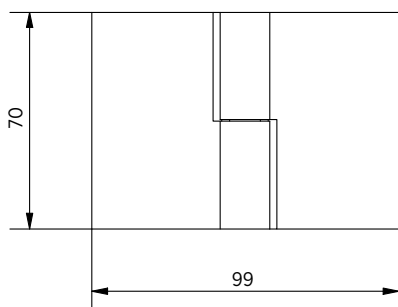
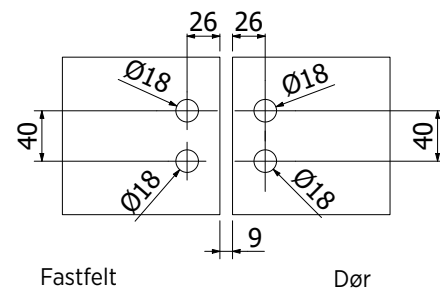
Tetning eller stopper er nødvendig for å hindre at døren blir overpreset. Hvis en annen tetningsprofil brukes, må glassutskjæringen justeres i henhold til dette

## LIFT Dusjdørhengsel, glass-glass 180°, venstre, heve- og senkemekanisme



- | Glastykkelse 8/10 mm
- | Maks. 35 kg
- | Messing, Blank krombelagt
- | Salgsenhet: 2 stk
- | Passende tetningslist: side 45, ON06

Model 3310	
Overflate	Varenr.
Blank krombelagt	23.3310.180.65



Glassbearbeiding, 8 mm og 10 mm, uten tetningslist

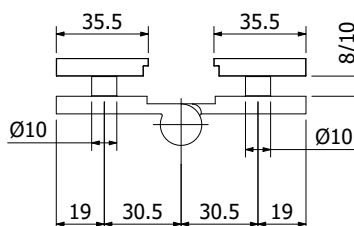
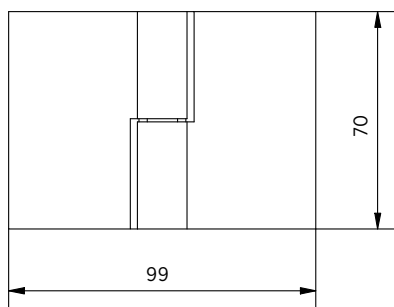
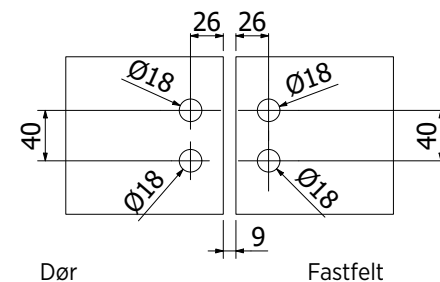
Tetning eller stopper er nødvendig for å hindre at døren blir overpreset. Hvis en annen tetningsprofil brukes, må glassbearbeidingen justeres i henhold til dette

## LIFT Dusjdørhengsel, glass-glass 180°, høyre, heve- og senkemekanisme



- | Glastykkelse 8/10 mm
- | Maks. 35 kg
- | Messing, Blank krombelagt
- | Salgsenhet: 2 stk
- | Passende tetningslist: side 45, ON06

Model 3210	
Overflate	Varenr.
Blank krombelagt	23.3210.180.65



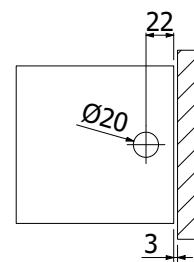
Glassbearbeiding, 8 mm og 10 mm, uten tetningslist

Tetning eller stopper er nødvendig for å hindre at døren blir overpreset. Hvis en annen tetningsprofil brukes, må glassbearbeidingen justeres i henhold til dette

## LIFT Glassbrakett, glass-vegg 90° med dekkaple

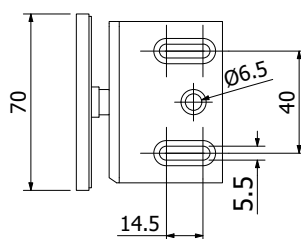
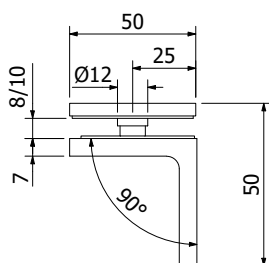


- | Glastykkelse 8/10 mm
- | Maks. 35 kg
- | Messing, Blank krombelagt
- | Salgsenhet: 2 stk



### Model 3100

Overflate	Varenr.
Blank krombelagt	23.3100.090.65



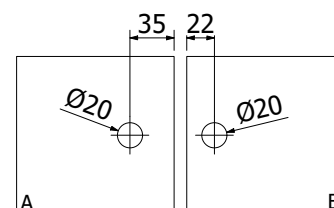
Glassbearbeiding, 8 mm og 10 mm, uten tetningslist

Ved bruk av en tetningsprofil må glassutskjæringen justeres tilsvarende..

## LIFT Hjørnebrakett, glass-glass 90° med dekselkapsel

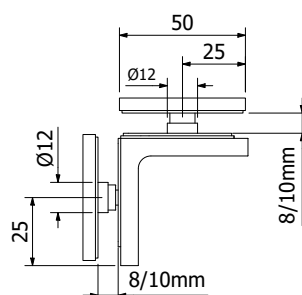
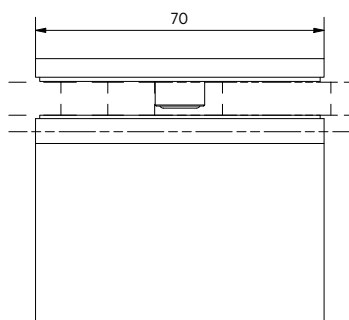


- | Glastykkelse 8/10 mm
- | Maks. 35 kg
- | Messing, Blank krombelagt
- | Salgsenhet: 2 stk



### Model 3110

Overflate	Varenr.
Blank krombelagt	23.3110.090.65



Glassbearbeiding, 8 mm og 10 mm, uten tetningslist

Ved bruk av en tetningsprofil må glassutskjæringen justeres tilsvarende..





# STABILISERINGSTÆNGER

Stabiliseringstenger

## FORM MØTER FUNKSJON!

Vår serie "ON**LEVEL** Round" med stabiliseringsystemer kombinerer form med funksjon. De mange variantene stabiliserer praktisk talt enhver dusjtype.

---

## Vesentlige egenskaper

- | Enkel montering
- | Kan tilpasses etter behov
- | Ingen glassutskjæringer eller hull kreves
- | Alle tilkoblingsdeler har samme monteringshøyde
- | Egnet for glass på 8–10 mm
- | Du vil finne PDF- og DWG-filer for beslag og glassutskjæringer på vår nettside under nedlasting.



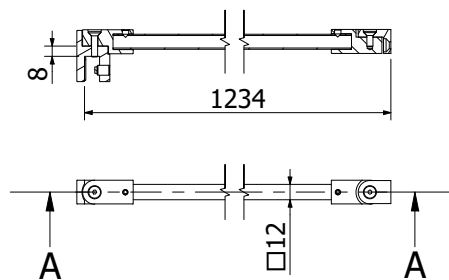
# STABILISERINGSTENGER | SÆT

## Stabiliseringssett/-sett - firkantet



- | Justerbart veggfeste
- | Messing, polert rustfritt stålør
- | Total lengde: 1240 mm
- | Dimensjoner: 12 x 12 mm
- | Salgsenhet: 1 stk

Model 6002	
Overflate	Varenr.
Blank krombelagt	23.6002.000.65
Stealth Black	23.6002.000.66-SB

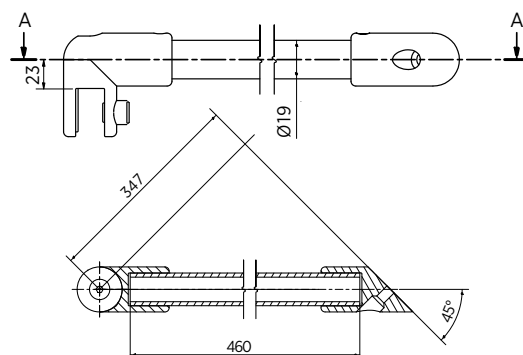


## Stabiliseringssett 1



- | 45° veggfeste
- | Messing, polert rustfritt rør
- | Salgsenhet: 1 stk

Model 6000	
Overflate	Varenr.
Blank krombelagt	23.6000.045.65
Stealth Black	23.6000.045.66-SB

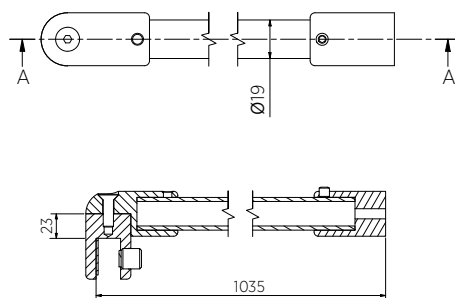


## Stabiliseringssett 2



- | 90° veggfeste
- | Messing, polert rustfritt rør
- | Salgsenhet: 1 stk

Model 6000	
Overflate	Varenr.
Blank krombelagt	23.6000.090.65
Stealth Black	23.6000.090.66-SB
Gull børstet	23.6000.090.61-GB
Pistol Metall børstet	23.6000.090.61-GM
Gull polert	23.6000.090.61-GP
Rose Gull børstet	23.6000.090.61-RG
Rustfritt Stål børstet	23.6000.090.61-ST



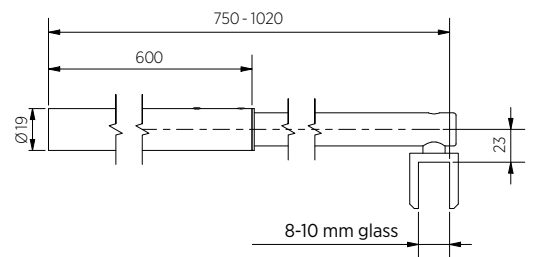
## Stabiliseringssett 3



- | Teleskopstang
- | Justerbar lengde: 720-1020 mm
- | 90° veggfeste
- | Messing
- | Salgsenhet: 1 stk

### Model 6001

Overflate	Varenr.
Blank krombelagt	23.6001.090.65
Stealth Black	23.6001.090.66-SB



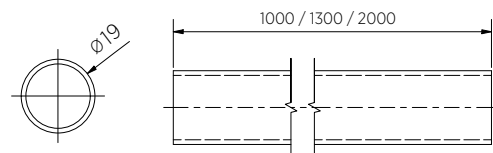
# STABILISERINGSTENGER | ENKELTDELER

## Stabiliseringsstang – Enkeltkomponent



- | Stabiliseringsstang, vertikal
- | Lengde: 1000 mm, 1300 mm, 2000 mm
- | Rør Ø 19 mm
- | Rustfrit stål, polert
- | Salgsenhet: 1 stk

Model 6900	
Lengde	Varenr.
1000 mm	23.6900.010.65
1300 mm	23.6900.013.65
2000 mm	23.6900.020.65

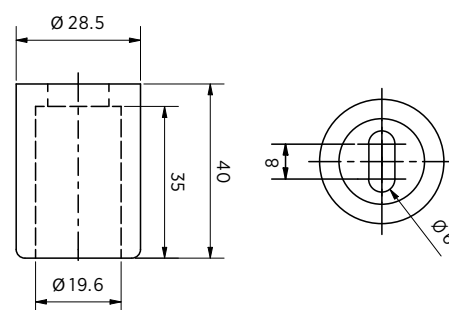


## ROUND Veggfeste



- | Passer til stabiliseringsstang, Ø 19 mm
- | Glas-væg 90°
- | Glastykkelse 8/10 mm
- | Messing
- | Salgsenhet: 1 stk

Model 6901	
Overflate	Varenr.
Blank krombelagt	23.6901.019.65

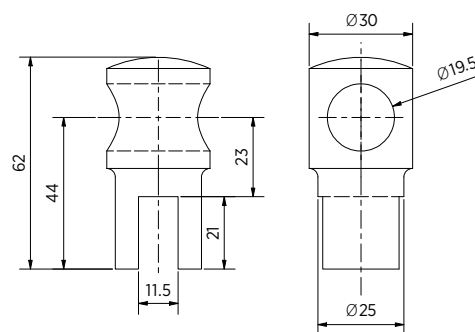


## ROUND T-tilkobling gjennomgående hull



- | For vertikal stabiliseringsstang
- | For rør: Ø 19 mm
- | Glastykkelse 8/10 mm
- | Messing
- | Round T-tilkoblinger er compatible med Round glass tilkoblinger på grunn av samme avstand mellom rør og glass.
- | Salgsenhet: 1 stk

Model 6902	
Overflate	Varenr.
Blank krombelagt	23.6902.019.65

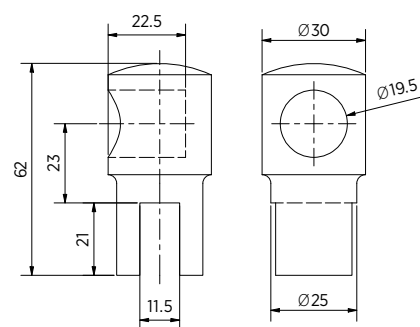


## ROUND T-tilkobling lukket ende



- | For vertikal stabiliseringsstang
- | For rør: Ø 19 mm
- | Glastykkelse 8/10 mm
- | Messing
- | Round T-tilkoblinger er compatible med Round glass tilkoblinger på grunn av samme avstand mellom rør og glass.
- | Salgsenhet: 1 stk

Model 6903	
Overflate	Varenr.
Blank krombelagt	23.6903.019.65





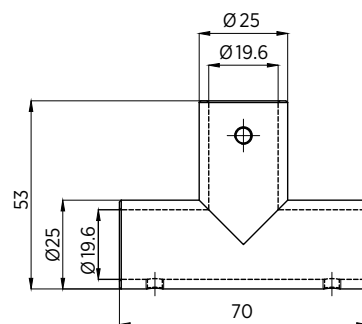
# STABILISERINGSTENGER | ENKELTDELER

## ROUND T-tilkobling



- | For horisontal stabiliseringsstang
- | For rør: Ø 19 mm
- | Glastykkelse 8/10 mm
- | Messing
- | Salgsenhet: 1 stk

Model 6904	
Overflate	Varenr.
Blank krombelagt	23.6904.019.65

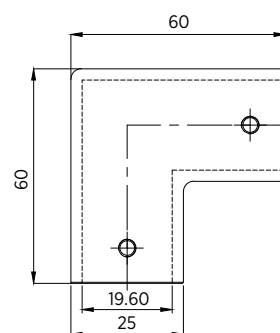


## ROUND Kobling, 90°



- | For stabiliseringstang, vertikal
- | For rør: Ø 19 mm
- | Messing
- | Salgsenhet: 1 stk

Model 6905	
Overflate	Varenr.
Blank krombelagt	23.6905.019.65

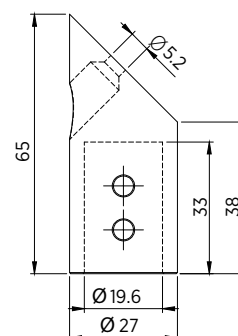


## ROUND Veggfeste 45°



- | For stabiliseringstang
- | For rør: Ø 19 mm
- | Glassvegg 45°
- | Messing
- | Salgsenhet: 1 stk

Model 6906	
Overflate	Varenr.
Blank krombelagt	23.6906.019.65

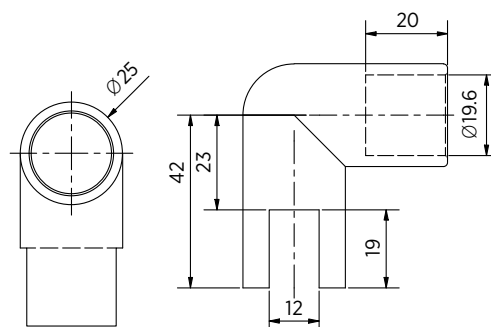


## ROUND Glasskobling



- | For stabiliseringstang
- | For rør: Ø 19 mm
- | Messing
- | De runde T-koblingene er kompatible med de runde glasskoblingene på grunn av samme avstand mellom rør og glass.
- | Salgsenhet: 1 stk

Model 6907	
Overflate	Varenr.
Blank krombelagt	23.6907.019.65





# STABILISERINGSTENGER | ENKELTDELER

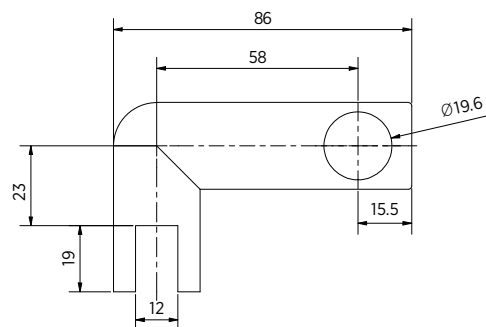
## ROUND Glasskobling gjennomgående hull



- | For stabiliseringstang
- | For rør: Ø 19 mm
- | Glastykkelse 6/8/10 mm
- | Messing
- | ROUND T-koblingene er compatible med ROUND glasskoblingene på grunn av samme avstand mellom rør og glass
- | Salgsenhet: 1 stk

### Model 6908

Overflate	Varenr.
Blank krombelagt	23.6908.019.65



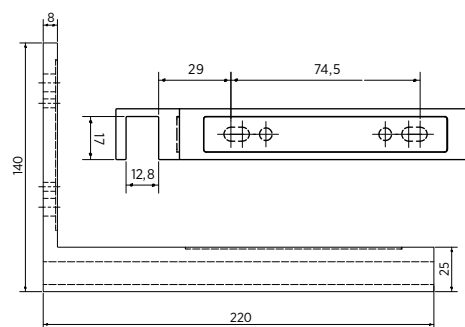
# STABILISERINGSTENGER | VINKLET

## Vinklet Stabiliseringstang (venstre), glass-vegg



- | Rustfrit stål
- | Glastykkelse 8/10 mm
- | Skrue mot vegg for vinkelkompensasjon
- | Salgsenhet: 1 stk

Model 6007	
Overflate	Varenr.
Blank krombelagt	23.6007.090.65
Stealth Black	23.6007.090.66-SB
Gull børstet	23.6007.090.61-GB
Pistol Metall børstet	23.6007.090.61-GM
Gull polert	23.6007.090.61-GP
Rose Gull børstet	23.6007.090.61-RG
Rustfritt Stål børstet	23.6007.090.61-ST

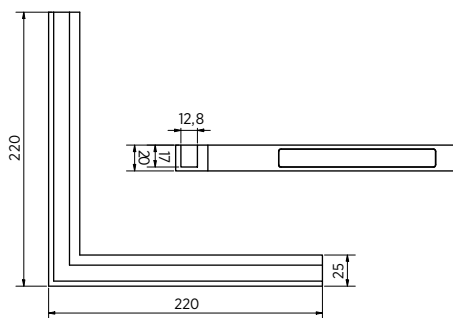


## Vinklet Stabiliseringstang, glass-glass



- | Rustfrit stål
- | Glastykkelse 8/10 mm
- | Skrue mot vegg for vinkelkompensasjon
- | Salgsenhet: 1 stk

Model 6008	
Overflate	Varenr.
Blank krombelagt	23.6008.090.65
Stealth Black	23.6008.090.66-SB
Gull børstet	23.6008.090.61-GB
Pistol Metall børstet	23.6008.090.61-GM
Gull polert	23.6008.090.61-GP
Rose Gull børstet	23.6008.090.61-RG
Rustfritt Stål børstet	23.6008.090.61-ST

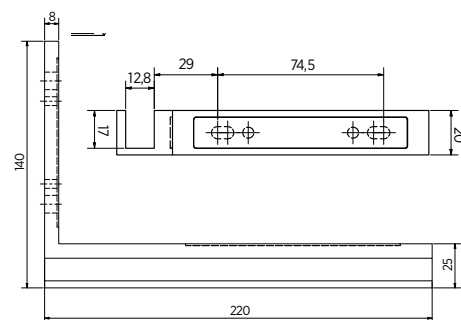


## Vinklet Stabiliseringstang (høyre), glass-vegg



- | Rustfrit stål
- | Glastykkelse 8/10 mm
- | Skrue mot vegg for vinkelkompensasjon
- | Salgsenhet: 1 stk

Model 6007	
Overflate	Varenr.
Blank krombelagt	23.6007.590.65
Stealth Black	23.6007.590.66-SB
Gull børstet	23.6007.590.61-GB
Pistol Metall børstet	23.6007.590.61-GM
Gull polert	23.6007.590.61-GP
Rose Gull børstet	23.6007.590.61-RG
Rustfritt Stål børstet	23.6007.590.61-ST



# KNOTTER OG GREP

Knottene

## **SENSASJONELLE KNOTTER, SENSASJONELT UTVALG!**

Enten det er iøynefallende eller diskret – her finner du vårt sensasjonelle knottutvalg for dusjhjørnet ditt! Du har valget mellom ulike materialer, farger, bruksområder og former.

---

## **Viktige egenskaper**

| Stort utvalg av former og farger

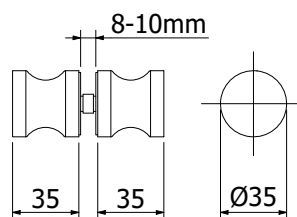


## Dusjdørknott, tosidig



- | Dusjdørknott, tosidig, Ø 35 x 35 mm
- | Messing
- | Borehull Ø 16 mm
- | Salgsenhet: 1 stk

Model 5010	
Overflate	Varenr.
Blank krombelagt	23.5010.035.65
Stealth Black	23.5010.035.66-SB
Gull børstet	23.5010.035.61-GB
Pistol Metall børstet	23.5010.035.61-GM
Gull polert	23.5010.035.61-GP
Rose Gull børstet	23.5010.035.61-RG
Rustfritt Stål børstet	23.5010.035.61-ST

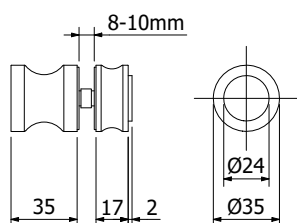


## Dusjdørknott, tosidig med buffer



- | Dusjdørknott, tosidig, Ø 35 mm, med demper på den ene siden
- | Messing
- | Borehull Ø 16 mm
- | Salgsenhet: 1 stk

Model 5020	
Overflate	Varenr.
Blank krombelagt	23.5020.035.65
Stealth Black	23.5020.035.66-SB

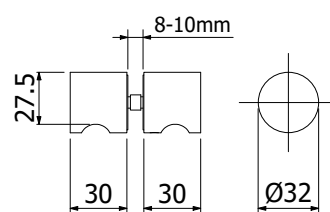


## Dusjdørknott, tosidig



- | Dusjdørknott, tosidig, Ø 32 x 30 mm
- | Messing
- | Borehull Ø 16 mm
- | Salgsenhet: 1 stk

Model 5030	
Overflate	Varenr.
Blank krombelagt	23.5030.032.65



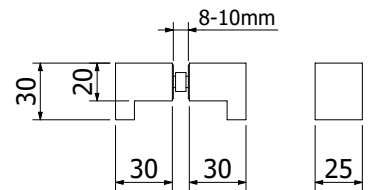
## Dusjdørknott, tosidig



| Dusjdørknott, tosidig, 25 x 30 mm  
| Messing  
| Borehull Ø 14 mm  
| Salgsenhet: 1 stk

### Model 5040

Overflate	Varenr.
Blank krombelagt	23.5040.025.65
Stealth Black	23.5040.025.66-SB



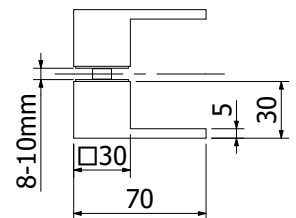
## Dusjdørknott, tosidig



| Dusjdørknott, tosidig, 30 x 70 x 35 mm  
| Messing  
| Borehull Ø 14 mm  
| Salgsenhet: 1 stk

### Model 5060

Overflate	Varenr.
Blank krombelagt	23.5060.030.65



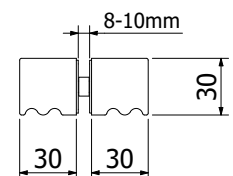
## Dusjdørknott, tosidig



| Dusjdørknott, tosidig, 30 x 30 x 30 mm  
| Messing  
| Borehull Ø 14 mm  
| Salgsenhet: 1 stk

### Model 5070

Overflate	Varenr.
Blank krombelagt	23.5070.030.65
Stealth Black	23.5070.030.66-SB
Gull børstet	23.5070.030.61-GB
Pistol Metall børstet	23.5070.030.61-GM
Gull polert	23.5070.030.61-GP
Rose Gull børstet	23.5070.030.61-RG
Rustfritt Stål børstet	23.5070.030.61-ST



# TETNINGSLISTER

"On the tight side"

## REDD FOR VANNPYREN PÅ BADEROMSGULVET?

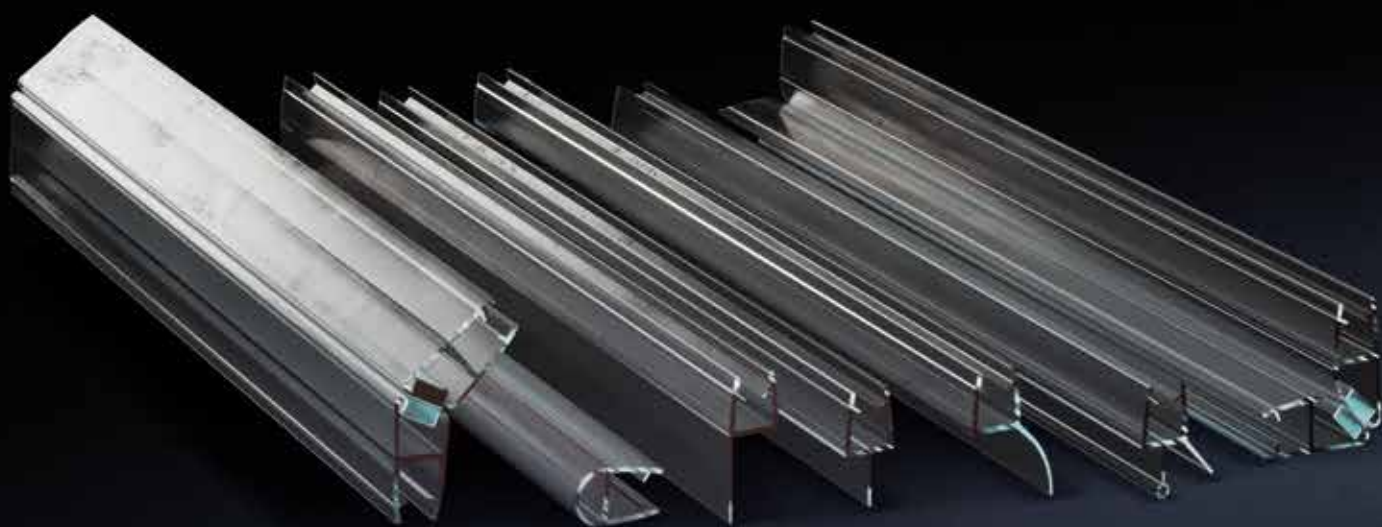
Hold vannpyren inne i dusjen med en av våre tetningslister.

---

### Viktige egenskaper

- | Stor variasjon i utvalget tetningslister
- | Ultra klar eller matt svart



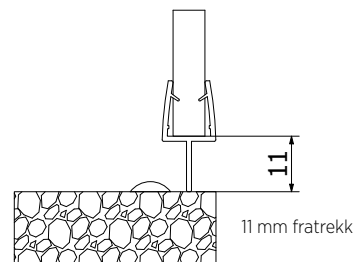


# DUSJDØRHENGSEL | TETNINGSLISTER

## ON01 Tetningslist



- | Tetningslist for dusjdør med kort tetningsleppe
- | Plast
- | Lengde: 2200 mm
- | Salgsenhet: 1 stk



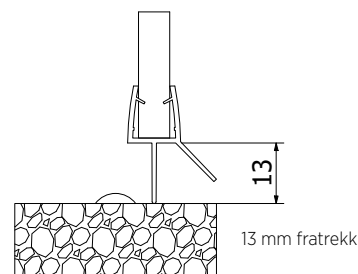
Illustrasjonen viser en tetningslist for 8 mm glass.

Model 7001	8 mm	10 mm
Materiale	Varenr.	Varenr.
PVC	23.7001.008.40	23.7001.010.40

## ON02 Tetningslist



- | Tetningslist for dusjdør med tetningsleppe og vannavleder
- | Plast
- | Lengde: 2200 mm
- | Salgsenhet: 1 stk



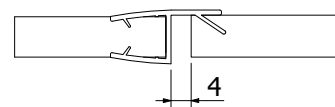
Illustrationen viser tætningsliste til 8 mm glas.

Model 7002	8 mm	10 mm
Materiale	Varenr.	Varenr.
PVC	23.7002.008.40	23.7002.010.40

## ON03 Tetningslist med anslag



- | Tetningslist for dusjdør, 180°, for dører som åpner i én retning
- | Plast
- | Lengde: 2200 mm
- | Salgsenhet: 1 stk



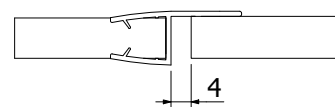
Illustrasjonen viser en tetningslist for 8 mm glass.

Model 7003	8 mm	10 mm
Materiale	Varenr.	Varenr.
PVC	23.7003.008.40	23.7003.010.40
Stealth Black	23.7003.008.41	-

## ON04 Tetningslist med anslag



- | Tetningslist for dusjdør, "lang", 180°, for dører som åpner i én retning
- | Plast
- | Lengde: 2200 mm
- | Salgsenhet: 1 stk



Illustrasjonen viser en tetningslist for 8 mm glass.

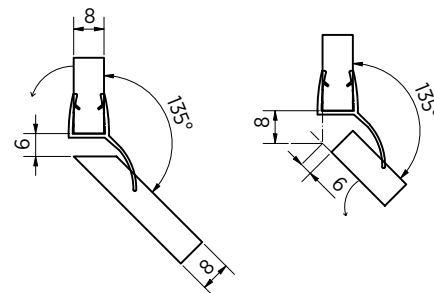
Model 7004	8 mm	10 mm
Materiale	Varenr.	Varenr.
PVC	23.7004.008.40	23.7004.010.40

# DUSJDØRHENGSEL | TETNINGSLISTER

## ON05 Vannavleder



- | Tetningslist for dusjdør med belg
- | Plast
- | Lengde: 2200 mm
- | Salgsenhet: 1 stk



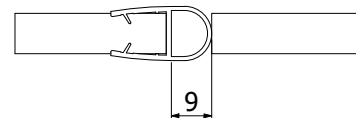
Illustrasjonen viser en tetningslist for 8 mm glass.

Model 7005	8 mm	10 mm
Materiale	Varenr.	Varenr.
PVC	23.7005.008.40	23.7005.010.40

## ON06 D-list



- | Tetningslist for dusjdør med belg
- | Plast
- | Lengde: 2200 mm
- | Salgsenhet: 1 stk



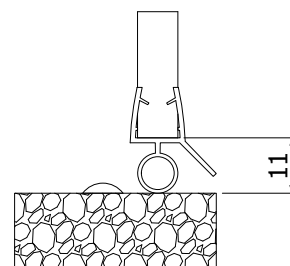
Illustrasjonen viser en tetningslist for 8 mm glass.

Model 7006	8 mm	10 mm
Materiale	Varenr.	Varenr.
PVC	23.7006.008.40	23.7006.010.40
Stealth Black	23.7006.008.41	23.7006.010.41

## ON07 Tetningslist med vannavleder



- | Tetningslist for dusjdør med vannavleder og belg
- | Plast
- | Lengde: 2200 mm
- | Salgsenhet: 1 stk



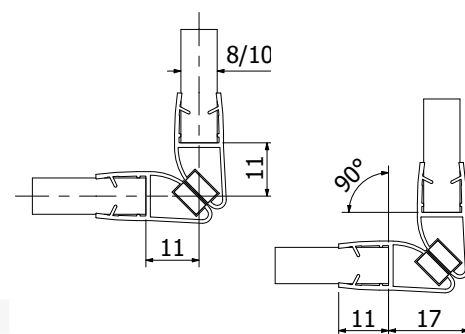
Illustrasjonen viser en tetningslist for 8 mm glass.

Model 7007	8 mm	10 mm
Materiale	Varenr.	Varenr.
PVC	23.7007.008.40	23.7007.010.40
Stealth Black	23.7007.008.41	-

## ON08 Magnetlist 90°



- | Tetningslist for dusjdør, 90°, med magnet
- | Plast
- | Lengde: 2200 mm
- | Salgsenhet: 1 stk



Illustrasjonen viser en tetningslist for 8 mm glass.

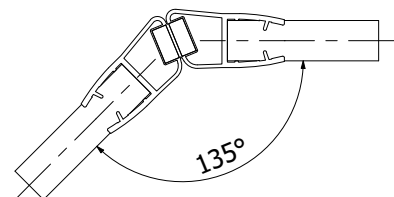
Model 7101	8 mm	10 mm
Materiale	Varenr.	Varenr.
PVC	23.7101.008.40	23.7101.010.40

# DUSJDØRHENGSEL | TETNINGSLISTER

## ON09 Magnetlist 135°



| Tetningslist for dusjdør, 135°, med magnet  
| Plast  
| Lengde: 2200 mm  
| Salgsenhet: 1 stk



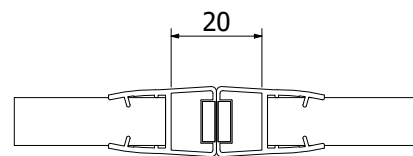
Illustrasjonen viser en tetningslist for 8 mm glass.

Model 7102	8 mm	10 mm
Materiale	Varenr.	Varenr.
PVC	23.7102.008.40	23.7102.010.40

## ON10 Magnetlist 180°



| Tetningslist for dusjdør, 180°, med magnet  
| Plast  
| Lengde: 2200 mm  
| Salgsenhet: 1 stk



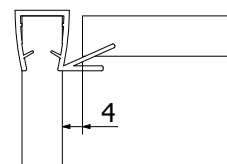
Illustrasjonen viser en tetningslist for 8 mm glass.

Model 7103	8 mm	10 mm
Materiale	Varenr.	Varenr.
PVC	23.7103.008.40	23.7103.010.40

## ON11 Tetningslist med anslag



| Tetningslist for dusjdør, 90°, for overlapp  
| Plast  
| Lengde: 2200 mm  
| Salgsenhet: 1 stk



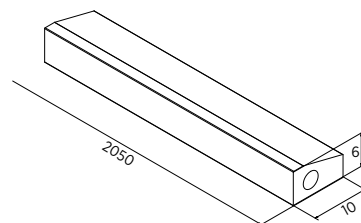
Illustrasjonen viser en tetningslist for 8 mm glass.

Model 7104	8 mm	10 mm
Materiale	Varenr.	Varenr.
PVC	23.7104.008.40	23.7104.010.40
Stealth Black	23.7104.008.41	-

## Terskelprofil



- | Aluminium, blank anodisert
- | Lengde: 2050 mm
- | Salgsenhet: 5 stk

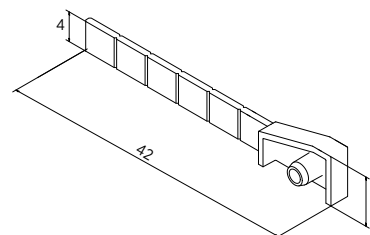


Model 7501	
Overflate	Varenr.
Blank krombelagt	23.7501.002.17

## Endeavslutning for dørterskel



- | For dørterskel
- | Plast, krombelagt
- | Lengde: 42 mm
- | Salgsenhet: 10 stk

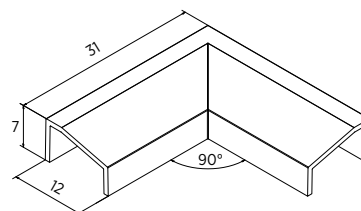


Model 7501	
Art / Materiale	Varenr.
Vestre / PVC krombelagt	23.7501.400.50
Højre / PVC krombelagt	23.7501.450.50

## Dørterskel, 90° hjørne



- | For dørterskel
- | Plast, krombelagt
- | Salgsenhet: 10 stk



Model 7501	
Materiale	Varenr.
PVC	23.7501.390.50

## Tox Aqua Stop Pro plugg, Ø6/38 mm, inkludert skruer



- | Lengde: 38 mm
- | Skrue dimensjoner: 4.0 x 50 mm med senkehode
- | Salgsenhet: 40 stk

Model	
Materiale	Varenr.
Polyethylen (PE)	91.3580.638.00

# HER KOMMER STYLINGIDEENE FOR DITT BAD.

Enten det gjelder dusjhjørner, speilprofiler eller romdelere – **ONLEVEL by You** kan tilpasses etter dine behov:

Formidle din unike stil til baderomsflatene med de mangfoldige mulighetene **ONLEVEL** har å tilby. Takket være de nylig optimaliserte geometriene har vårt innovasjonssenter kunnet tilpasse seg alle glass tykkelser og toleranser. Profilene er tilgjengelige i alle tenkelige farger (RAL) og er beskyttet av en folie. I tillegg gir de fleksible og varierte tilkoblingsmuligheter.

## VÅRT FARGEUTVALG



.17 blank anodiseret



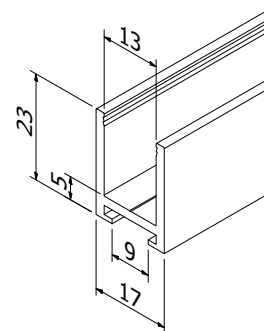
.15 sort/svart anodiseret

# U-PROFILER

## U-Profil 23 x 17 x 23 mm



- | 23 x 17 x 23 mm
- | Tykkelse: 2 mm
- | Maksimal glass tykkelse: 10.76 mm
- | Lengde: 5000 mm (overflatefinish **.17**: 3500 mm)
- | Materiale: aluminium
- | Salgsenhet: 1 stk
- | Vår festeanbefaling: Duopower, 6 mm x 50 mm, med senkhodeskrue
- | Egnet endelukk: 20.9223.172.41
- | Egnet tilkoblingsstykke: 20.9318.172.41

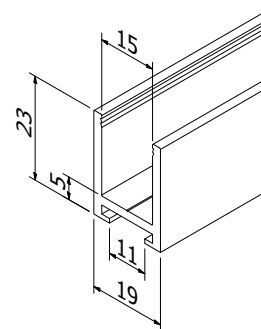


Model 1523		
Overflate	Lengde	Varenr.
Svart anodisert	5000 mm	20.1523.172.15
Blank anodisert	3500 mm	20.1523.172.17

## U-Profil 23 x 19 x 23 mm



- | 23 x 19 x 23 mm
- | Tykkelse: 2 mm
- | Glastykkelse Maks. 12.76 mm
- | Lengde: 5000 mm (Overflate **.17**: 3500 mm)
- | Materiale: aluminium
- | Salgsenhet: 1 stk
- | Vår festeanbefaling: Duopower, 8 mm x 65 mm, med senkhodeskrue
- | Egnet endelukk:: 20.9223.192.41
- | Egnet tilkoblingsstykke: 20.9323.192.41



Model 1523		
Overflate	Lengde	Varenr.
Svart anodisert	5000 mm	20.1523.192.15
Blank anodisert	3500 mm	20.1523.192.17



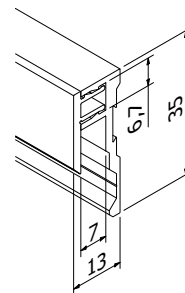
# SPEJL PROFILER

## Speilprofil, topp og bunn, 35 x 13 x 20 mm



- | 35 x 13 x 20 mm
- | Til 6 mm glas
- | Lengde: 5000 mm (overflatefinish **.17**: 3500 mm)
- | Lettmontert klikkprofil. Speilet justeres enkelt fra forsiden og deretter festes dekkprofilen. Med boreguide inne i profilen. Korrosjonsbestandig og derfor godt egnet for bruk på bad og kjøkken
- | Salgsenhet: 1 par

Model 2106		
Overflate	Lengde	Varenr.
Natur anodisert	5000 mm	20.2106.005.11
Stål look	5000 mm	20.2106.005.12
Blank anodisert	3500 mm	20.2106.003.17

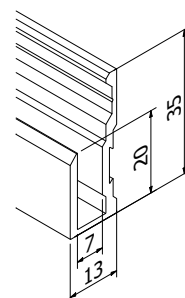


## Speilprofil, bunn, 35 x 13 x 20 mm



- | 35 x 13 x 20 mm
- | For 6 mm glass, speildimensjon = installasjonshøyde - 24 mm. Lengde: 5000 mm (overflatefinish **.17**: 3500 mm)
- | Lettmontert speilprofil med bunnstyring i profilen. Korrosjonsbestandig og derfor godt egnet for bruk på bad og kjøkken
- | Salgsenhet: 1 stk

Model 2006		
Overflate	Lengde	Varenr.
Natur anodisert	5000 mm	20.2006.005.11
Stål look	5000 mm	20.2006.005.12
Blank anodisert	3500 mm	20.2006.003.17

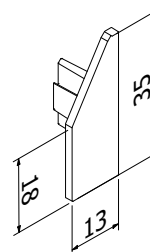


## Endelukk sett for speilprofil



- | Grå plast (5 x venstre, 5 x høyre)
- | Salgsenhet: 10 stk

Model 2106	
Overflate	Varenr.
Grå plast	20.9005.006.47



# DEMO

## Demo Maskinvare for dusj farge



Demo	Varenr.
	81.2390.000.61



# ONLEVEL

**ONLEVEL Nordic Aps** | Gunnar Clausens Vej 26B | DK-8260 Viby J | Danmark  
+45 69 14 38 00 | [sales@onlevel-nordic.com](mailto:sales@onlevel-nordic.com) | [www.onlevel.com](http://www.onlevel.com)