


ONLEVEL

**ONLY
YOU**

ENHVER FARVE,
ENHVER STØRRELSE

FRANSK ALTAN
SKY**FORCE**

NYTT: ONLINE KONFIGURATOR



Forskellige overflader

Hurtig og enkel montage

Leveres til forskellige glastykkelser
Præsamlet/forhåndssamlet i sæt/sett

FRANSK ALTAN

SKY**FORCE**

06	BESTILLING
08	VORES/VÅRE FARVEVALG
10	SKY FORCE SLIM
14	SKY FORCE SIDE
16	SKY FORCE TOP
20	SKY FORCE T
22	SKY FORCE STØJSKÆRM/STØYSKJERM
24	SKY FORCE INSTALLATIONSEKSEMPLER
38	KANTBESKYTTELSE OG TILBEHØR
40	SKY FORCE FORTRESS

SKYFORCE

Anvendelsesområder i henhold til landespecifikke sikkerhedsregler

Med almindeligt verktøy og på bare noen få trin kan faldsikringen lett og sømløst monteres bak styreskinnen til skodder. Selvfølgelig er SKYFORCE også kompatibel med enhver vinduesprofil. Takket være vår uovertrufne prefabrikerte skyv-og-klikk-teknikk kan systemet monteres direkte på vinduskarmer eller murverk. Og for å gjøre det helt perfekt kan man bruke det samme profil til alle glastykker, -høyder og -bredder.

Men hva med designet? Går du allerede og drømmer om det? Trekk pusten og tell til ti. Deretter føler du jordskjelvet, og alt du må gjøre er å lytte til hjertet ditt – hvordan høres det ut når himmelen faller ned og alt rundt deg velter, men bare SKYFORCE står klart til å hjelpe. Disse balkongene fås i et stilfullt og elegant uttrykk.

Vi starter med fargen, selv om vi kanskje er tusen mil og langt fra hverandre – hvor forskjellige verdener brager inn i hverandre, og dagene ligger i skygge. Vårt nye sortiment fås i alle RAL-farger.

Vesentlige egenskaper

- | Nem/enkel bestilling takket være sæt/sett i lengder på 500, 700, 900, 1000, 1100 og 1200 mm
- | ONLEVEL Præfabrikeret system
Sparer op til 30 minutter pr. sæt/sett ved montage/montering.
- | Længder på 5000 mm til opbevaring
- | Det eneste system med afløb/avløb som beskyttelse imod skimmelsvamp/muggsopp og brud/brudd
- | Næsten værktøjsfri/verktøyfri montage
- | Farvedesign i RAL/NCS-farver
- | Egnet til rammer i plast, aluminium, træ, og metal
- | General Building Inspection Test Certificate (ABP)
- | Afhængig af monteringen kan glasset monteres enten indefra eller udefra/utenfra.



VERROTEC

Prüfstelle RFF14



TESTED
according to
BS6180



Essais réalisés selon le Cahier
3034 - NF P 01-013 - DTU 39

SIA 261

Testede systemer

Hos ONLEVEL bestræber vi oss på å teste ditt vindus-/profilsystem. Da det finnes en lang rekke profilsystemer og karmer i Europa, er denne oppgaven meget vanskelig. Derfor har vi på ditt profilsystem angitt de profilkriteriene som kreves til en SKYFORCE-montasje i henhold til ABP.

Hvis du tar disse kriteriene i betraktning, er en ekstra gjennomgang ikke nødvendig – alltid forutsatt at vinduet også er montert i henhold til kravene til fallsikring ved hjelp av våre testede montasjeanker.

Hvis du har behov for en oversikt over de oppdaterte testene, kan du se det vedlagte vedlegget eller kontakte oss via mail:
info@onlevel.com.

SKYFORCE er et registrert varemerke tilhørende ONLEVEL.



WEBSEITE
ONLEVEL.COM

SKYFORCE | PRODUKTBESTILLING

Sådan/slik vælger du dit perfekte SKYFORCE-system.
Ikke mere noget med at kigge/se efter den blå tråd:

01 Kontrollér vinduets bredde.

Eksempel: Dit vindue er 1500 mm bredt. **Gå til kolonnen "op til 1700 mm".**

02 Notér glastykkelsen.

Eksempel: **Glasset er "17,52 mm" tykt.**

03 Gå til vores produktvælger.

Eksempel: SKYFORCE Top, SKYFORCE Side, SKYFORCE Slim, SKYFORCE T

04 Tag/ta hensyn til glastykkelsen

Eksempel: "Fransk altan/balkong, komplet sæt/sett med 2 dele/deler, topmontage//toppmontasje"; **gummisæt til: 17,52 mm**

05 Se den ønskede højde og det tilsvarende produktnummer.

Eksempel: Højde 1000 mm, **Varenr.: 16.1010.016.xx**

06 Vælg nu din foretrukne farve.

Eksempel: "Anodiseret aluminium (E6/EV1)" med de sidste cifre/tall **.11**. Derfor bliver/blir dit **Varenr. 16.1010.016.11**

07 Vælg din foretrukne fastgørelsesløsning/festeløsning.

Eksempel: på **plastramme**

08 Vælg et egnet anker med den rigtige/riktig længde i den rigtige kvantitet.

Eksempel: Anker: fastgørelsesskrue/festeskrue, selvskærende/-skjærende til plastrammer med stålkjerne/-kjerne og aluminiumsramme, topmontage/toppmontasje, længde 95 mm, salgsenhed 12: **Varenr. 16.9005.609.81**

09 Det eneste, der er tilbage /som gjenstår at vælge nu, er kantbeskyttelsen.

Eksempel: Kantbeskyttelse, selvklæbende, anodiseret aluminium (E6/EV1): 20 mm bred, til 16,76 – 17,52 mm, **Varenr.: 11.2111.201.11**

10 Færdig! Ophængning: Har du stadig brug for værktøj?

Eksempel: SKYFORCE monteringsværktøj, Varenr.: 90.0100.105.00

i Tag altid hensyn til statiske krav.

Glasbredde op til	Glastykkelse	Glashøjde
1200 mm	10,76 mm	800 - 1200 mm
1400 mm	12,76 mm	500 - 1200 mm
1700 mm	17,52 mm	500 - 1200 mm
3000 mm	21,52 mm	300 - 1200 mm



SKYFORCE | STANDARDFARVER

Overfladebehandlingskode til din SKYFORCE-ordre

.10	Aluminium, ubehandlet
.11	Aluminium, naturanodiseret
.13	RAL blank

.16	RAL mat tekstureret
.18	RAL mat
.19	ARMOR RAL (Pre-anodiseret og pulverlakkert for økt stress, f.eks. nær kysten Præ-anodiseret og pulver lakeret for øget stress, f.eks. nær kysten)

EKSEMPEL

Du bestiller din 16.1009.010.**16**-profil og modtager/mottar den med en "struktureret mat/matt" overfladebehandling og din valgte farve. Hvis du vil vide/vite mere om farvemulighederne/fargemulighetene, er du velkommen til at bestille et farvekort - Varenr.: 85.7003.001.00 til info@onlevel.com

ARMOR RAL

Hvor du end måtte befinde dig, er **SKYFORCE** altid hos dig og beskytter dig i en kærlig omfavelse, som holder alt ondt væk/borte fra dig. Tag **SKYFORCE** ved hånden og kom igennem/gjennom dette sammen: i al slags vejr/vær og til bygninger i kystområder.

Som det sted, hvor havet viser sin kraftfulde side, er der, hvor overflader bliver mest aggressivt angrebet.

Skader, som forårsages af den øgede/økede dannelse af korrosion, kan stadig bemærkes/oppdages selv dybt inde i landets indre. Sådanne/slike skader kan også forekomme i klimatiske kurbade, svømmebassiner/-basseng og på skibe/skip.

Koden eller sidste ciffer **.19** er til din sikkerhed!

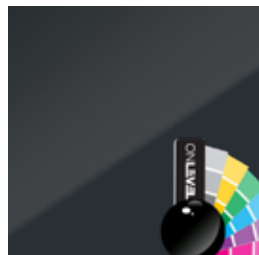
Vores/vårt farveudvalg



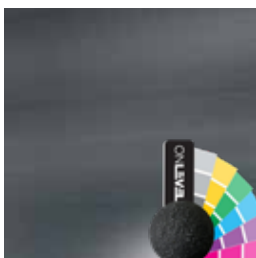
.10 Aluminium, ubehandlet



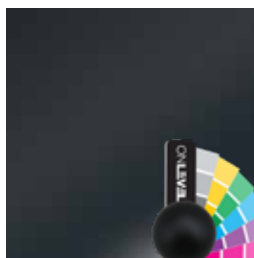
.11 Aluminium, anodiseret



.13 RAL blank



.16 RAL mat strukturlak



.18 RAL mat



.19 **ARMOR RAL**

DIN FORETRUKNE FARVE? Vi leverer naturligvis i din foretrukne RAL eller NCS farve.

OnLevel tilføjer et opstarts gebyr for RAL farver ved mængder under 5 stk. pr varenummer, pr ordre, pr levering

ONLEVEL



1. Profil

2. Dimensjoner

3. Flate

4. Valgfrit



Fransk Balkong (Glass)

Totalt *

Bruttopriser (ekskl. glassplater, veggskruer og merverdiavgift)

1. Profil

1.1 Monteringstype



Toppmontert



**DIREKTE BESTILLING AV
ØNSKET RAL-FARGE ER MULIG**



**BEREGNING AV NØDVENDIG GLASS TYKKELSE
AVHENGIG AV SYSTEMETS BREDD**



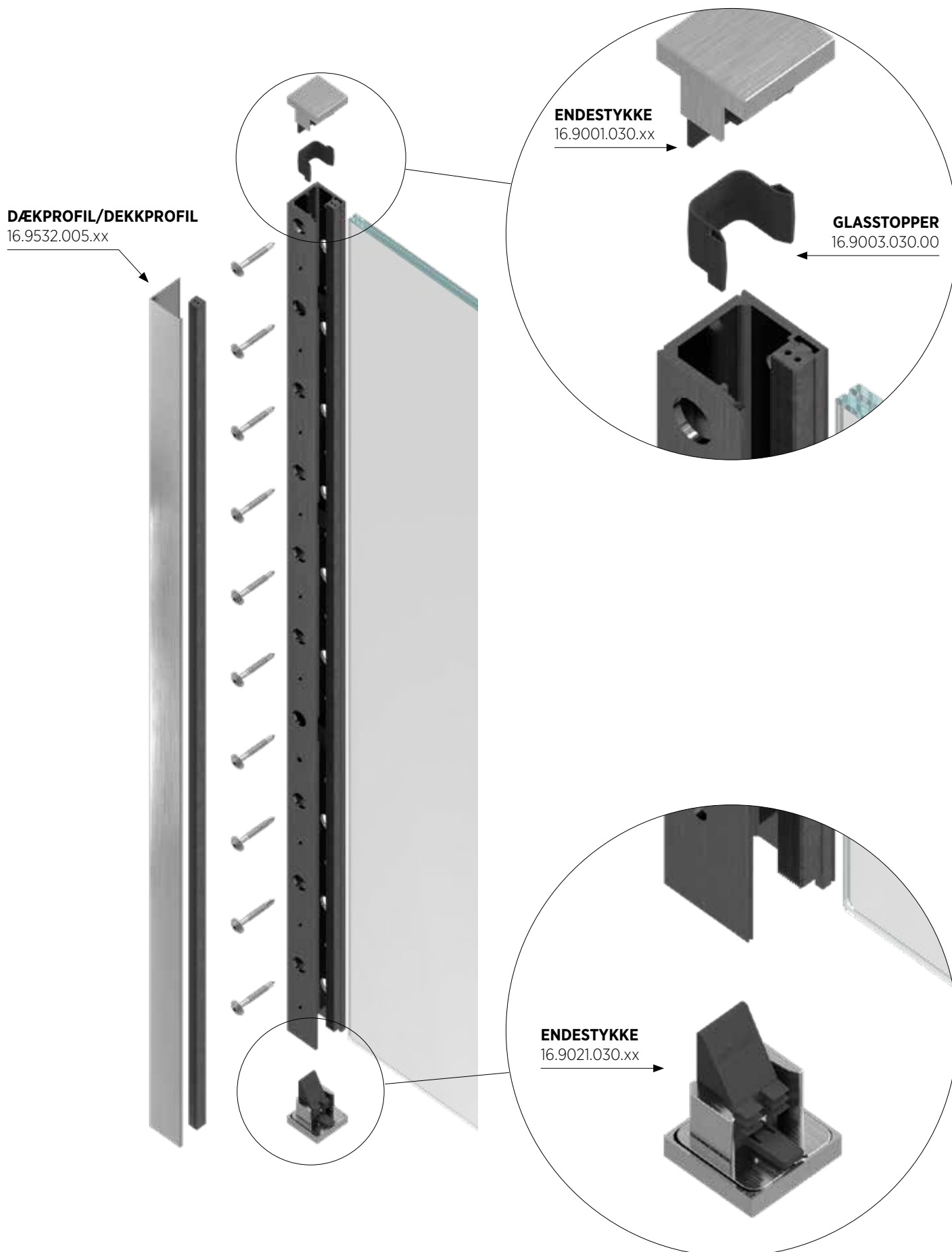
**AUTOMATISK VALG AV EGNET
MONTERINGSMATERIALE ETTER BEHOV**

CONFIGURE IT OUT!

SKYFORCEFIGURATOREN FRA ONLEVEL.

WWW.ONLEVEL-SHOP.COM

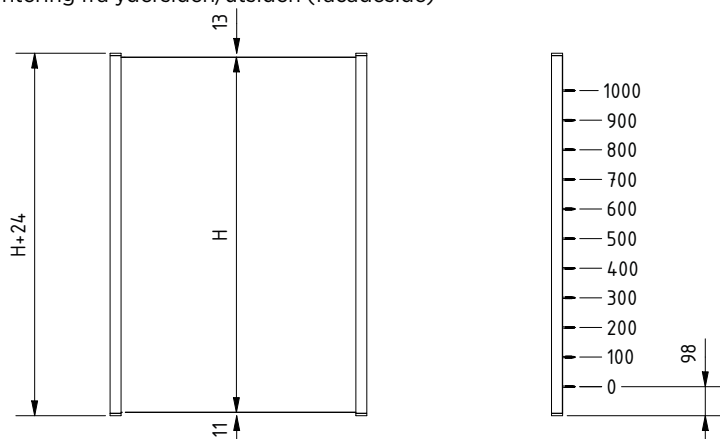
SKY**FORCE** SLIM TOPMONTAGE / TOPPMONTASJE, 2-SIDET OMSLAG



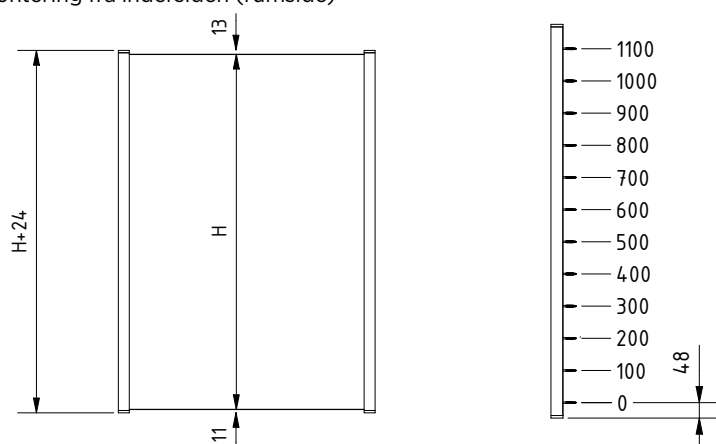
SKYFORCE SLIM TOPMONTAGE / TOPPMONTASJE, 2-SIDET OMSLAG

Monteringsafstand for forskellige længder

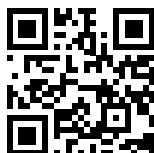
Montering fra ydersiden/utsiden (facadeside)



Montering fra indersiden (rumside)



Hurtigt og enkelt



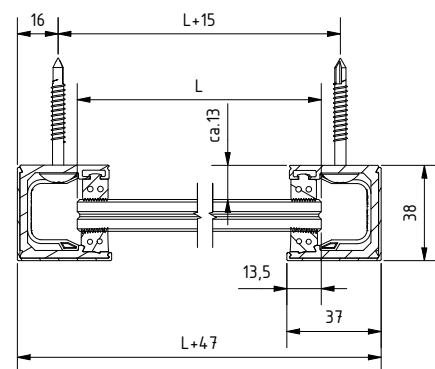
ONLEVEL
Webseite

Yderligere/ytterligere oplysninger finder du på ONLEVEL-websiden.

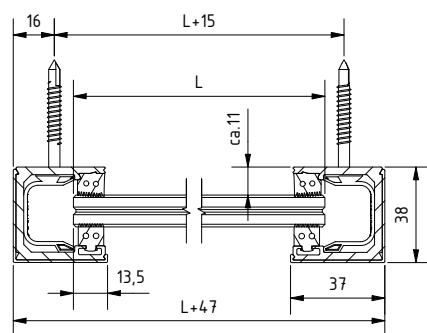
Her finder du monteringsvideoer, fotos og downloads samt en Konfigurator, der/som hjælper dig med glasberegningerne.

Glas mål

Montering fra ydersiden/utsiden (facadeside)



Glasmontering fra indersiden/innsiden (rumside)



i Hold en afstand på mindst 5 mm til væggen, så dækket kan clipses på efter montage.

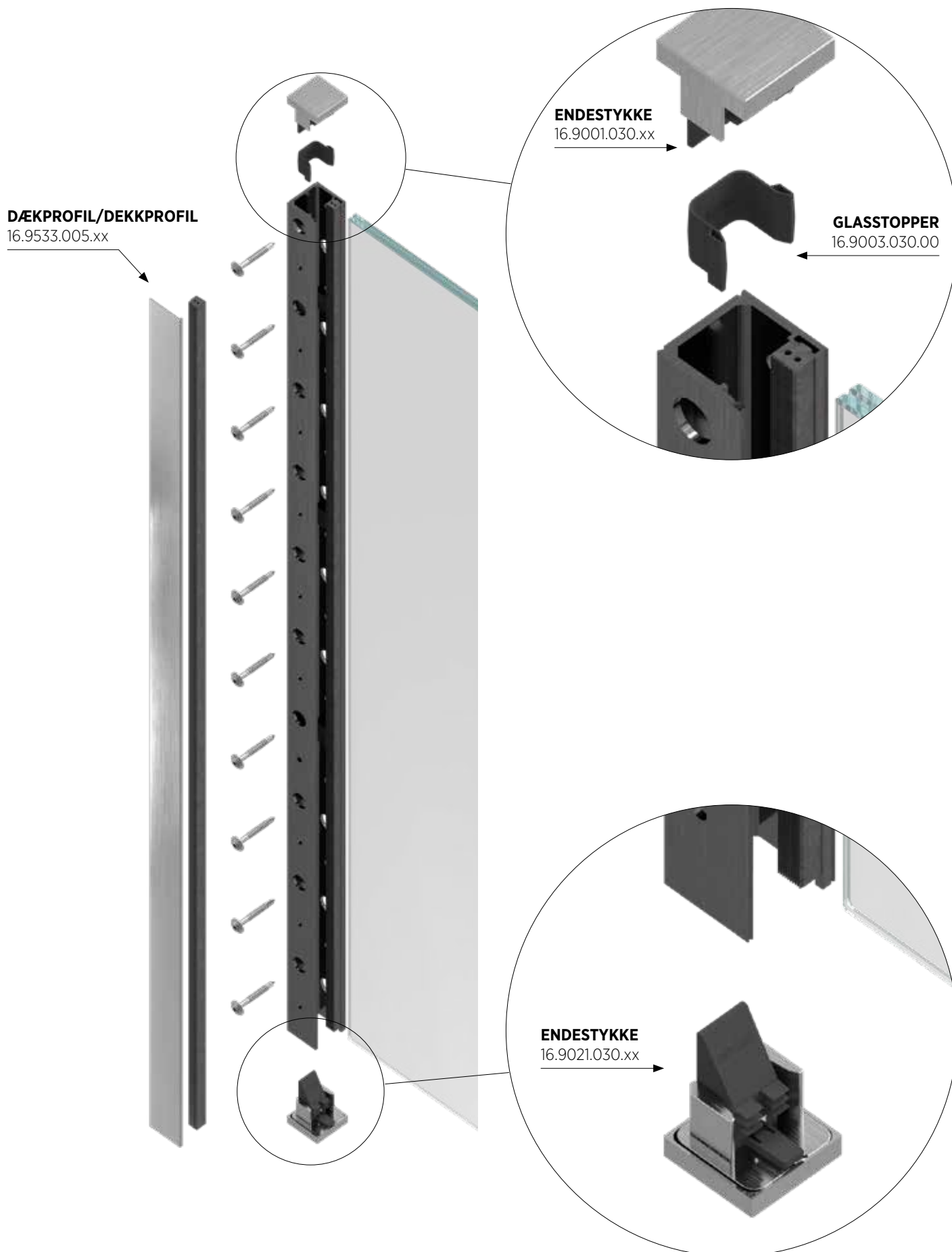
Fransk altan/balkong, komplet sæt/sett med 2 dele, 2-sidet



- | SKYFORCE Slim nu med reduceret/reduisert bredde fra 50 mm til 37 mm, hvilket gør Slim særlig egnet til smalle/smale vindueskarme/vinduskarmer
- | Glasmonteringen kan udføres enten fra ydersiden/utsiden eller indersiden.
- | Højder på 500, 700, 900, 1000, 1100 og 1200 mm haves/finnes på lager.
- | Oplysninger om kantbeskyttelse findes på side 36.
- | Skruer medfølger ikke. Hvis du har brug for oplysninger om passende fastgørelsesløsninger/festeløsninger, skal du se monteringsseksemplerne fra side 22.

Glashøjde	500 mm	700 mm	900 mm	1000 mm	1100 mm	1200 mm
Gummisæt til	Varenr.	Varenr.	Varenr.	Varenr.	Varenr.	Varenr.
10,76 - 12,76 mm	16.3005.011.xx	16.3007.011.xx	16.3009.011.xx	16.3010.011.xx	16.3011.011.xx	16.3012.011.xx
17,52 - 21,52 mm	16.3005.018.xx	16.3007.018.xx	16.3009.018.xx	16.3010.018.xx	16.3011.018.xx	16.3012.018.xx

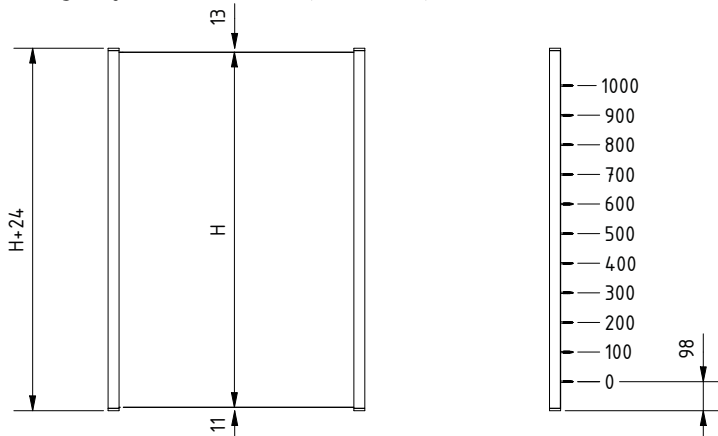
SKY**FORCE** SLIM TOPMONTAGE / TOPPMONTASJE



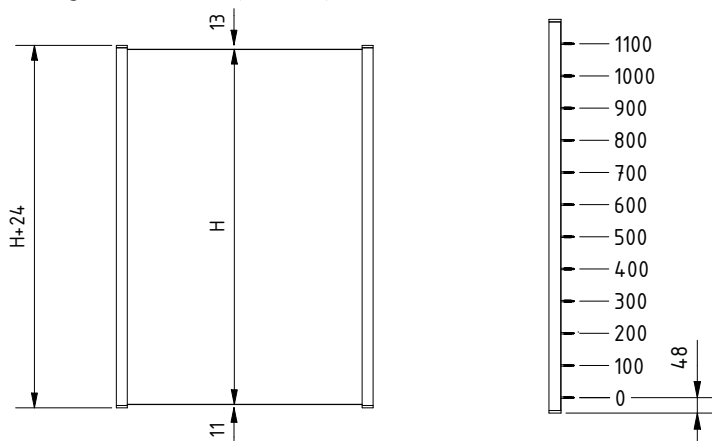
SKYFORCE SLIM TOPMONTAGE / TOPPMONTASJE

Monteringsafstand for forskellige længder

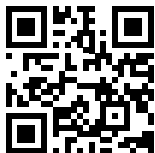
Montering fra ydersiden/utsiden (facadeside)



Montering fra indersiden (rumside)



Hurtigt og enkelt



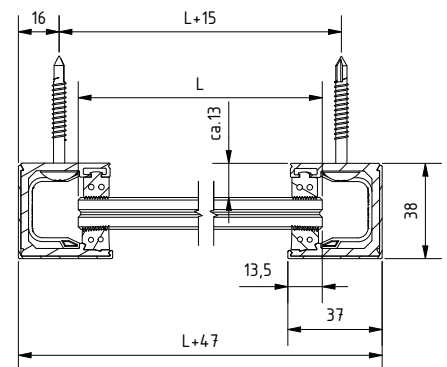
ONLEVEL
Webseite

Yderligere/ytterligere oplysninger finder du på ONLEVEL-websiden.

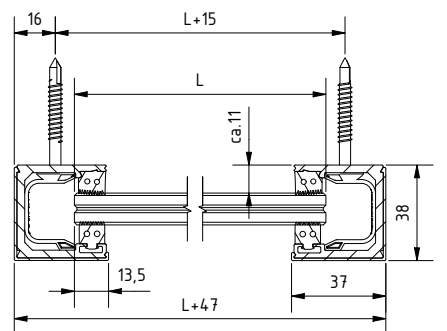
Her finder du monteringsvideoer, fotos og downloads samt en Konfigurator, der/som hjælper dig med glasberegningerne.

Glas mål

Montering fra ydersiden/utsiden (facadeside)

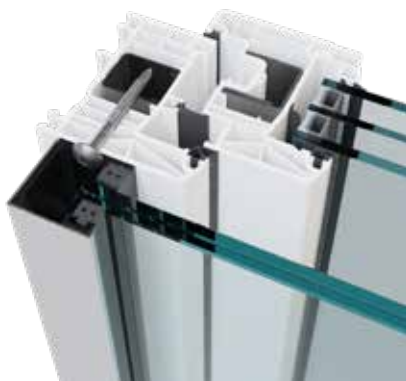


Glasmontering fra indersiden/innsiden (rumside)



i Hold en afstand på mindst 5 mm til væggen, så dækket kan clipses på efter montage.

Fransk altan/balkong, komplet sæt/sett med 2 dele, 1-sidet



- | SKYFORCE Slim nu med reduceret/reduisert bredde fra 50 mm til 37 mm, hvilket gør Slim særlig egnet til smalle/smale vindueskarme/vinduskarmer
- | Glasmonteringen kan udføres enten fra ydersiden/utsiden eller indersiden.
- | Højder på 500, 700, 900, 1000, 1100 og 1200 mm haves/finnes på lager.
- | Oplysninger om kantbeskyttelse findes på side 36.
- | Skruer medfølger ikke. Hvis du har brug for oplysninger om passende fastgørelsesløsninger/festeløsninger, skal du se monteringsseksemplerne fra side 22.

Glashøjde	500 mm	700 mm	900 mm	1000 mm	1100 mm	1200 mm
Gummisæt til	Varenr.	Varenr.	Varenr.	Varenr.	Varenr.	Varenr.
10,76 - 12,76 mm	16.3105.011.xx	16.3107.011.xx	16.3109.011.xx	16.3110.011.xx	16.3111.011.xx	16.3112.011.xx
17,52 - 21,52 mm	16.3105.018.xx	16.3107.018.xx	16.3109.018.xx	16.3110.018.xx	16.3111.018.xx	16.3112.018.xx

SKYFORCE SIDEMONTAGE

GLASBÅND, YDERSIDE/UTSIDE
16.910x.250.60

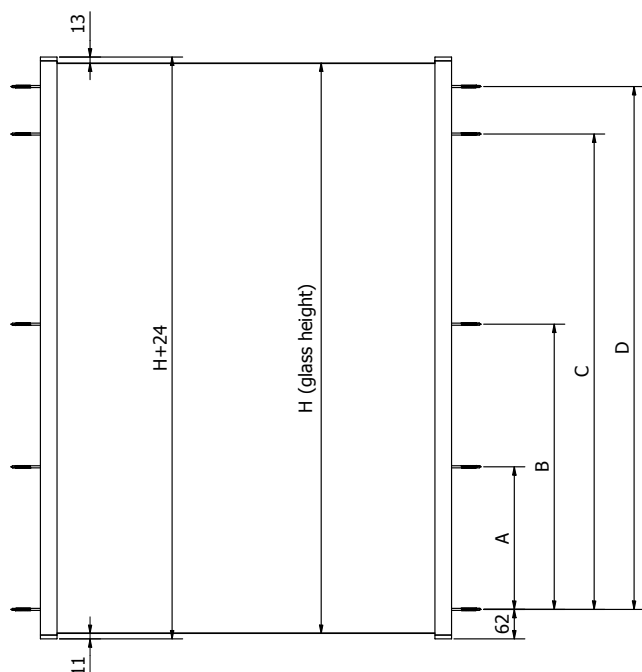
ENDESTYKKE
16.9001.020.xx

GLASSTOPPER
16.9003.020.00

ENDESTYKKE
16.9021.020.xx

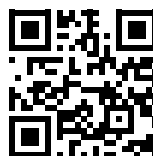
SKYFORCE SIDEMONTAGE

Monteringsafstand for forskellige længder



Glashøjde (H)	500 mm	700 mm	900 mm	1000 mm	1100 mm	1200 mm
A	100 mm	100 mm	200 mm	200 mm	300 mm	300 mm
B	200 mm	300 mm	400 mm	500 mm	600 mm	600 mm
C	300 mm	500 mm	700 mm	800 mm	900 mm	1000 mm
D	400 mm	600 mm	800 mm	900 mm	1000 mm	1100 mm

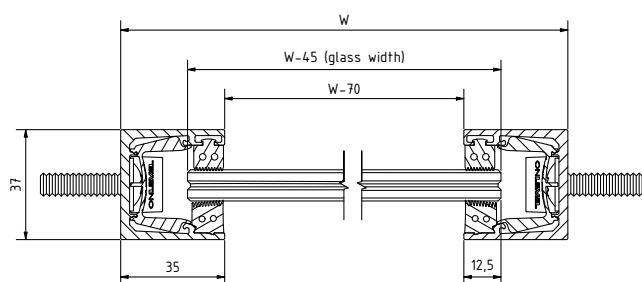
Hurtigt og enkelt



ONLEVEL
Webside

Yderligere/ytterligere oplysninger finder du på ONLEVEL-websiden. Her finder du monteringsvideoer, fotos og downloads samt en Konfigurator, der/som hjælper dig med glasberegningerne.

Glas mål

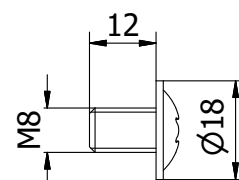


Montageanker til aluminium- og stålrammer - Sidemontage

- | Til udendørs brug
- | Pakning: 10 stk.



Model 1190	Rustfrit stål V4A
	Varenr.
	91.1190.812.30



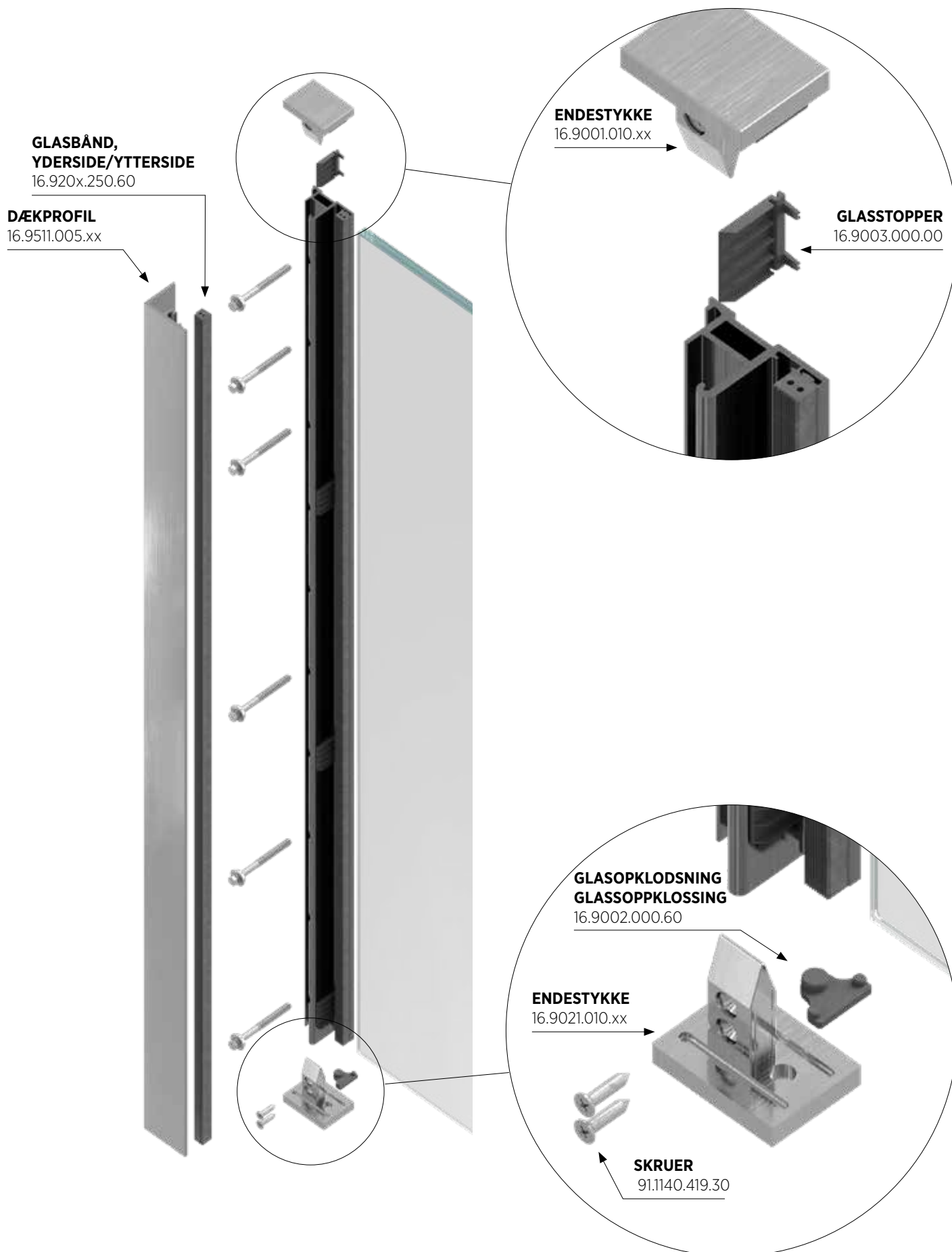
Fransk altan/balkong, komplet sæt/sett med 2 dele, montasje i sidekarm



- | Oplysninger om kantbeskyttelse findes på side 36.
- | Skruer medfølger ikke. Hvis du har brug for oplysninger om passende fastgørelsesløsninger/festeløsninger, skal du se monteringsseksemplerne fra side 22.

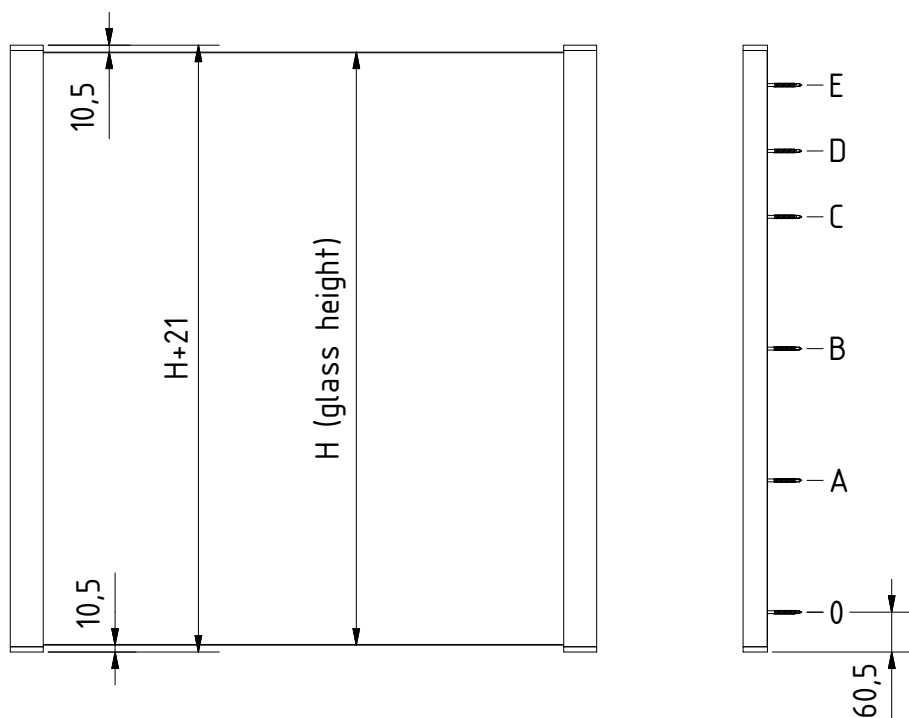
Glashøjde	500 mm	700 mm	900 mm	1000 mm	1100 mm	1200 mm
Gummisæt til	Varenr.	Varenr.	Varenr.	Varenr.	Varenr.	Varenr.
10,76 - 12,76 mm	16.2005.010.xx	16.2007.010.xx	16.2009.010.xx	16.2010.010.xx	16.2011.010.xx	16.2012.010.xx
17,52 - 21,52 mm	16.2005.020.xx	16.2007.020.xx	16.2009.020.xx	16.2010.020.xx	16.2011.020.xx	16.2012.020.xx

SKYFORCE TOP MONTAGE / TOPPMONTASJE



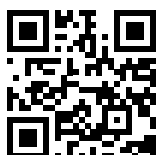
SKYFORCE TOP MONTAGE / TOPPMONTASJE

Monteringsafstand for forskellige længder



Glashøjde (H)	500 mm	700 mm	900 mm	1000 mm	1100 mm	1200 mm
A	100 mm	200 mm	200 mm	200 mm	200 mm	300 mm
B	200 mm	400 mm	400 mm	400 mm	500 mm	600 mm
C	300 mm	500 mm	600 mm	700 mm	800 mm	900 mm
D	400 mm	600 mm	700 mm	800 mm	900 mm	1000 mm
E	-	-	800 mm	900 mm	1000 mm	1100 mm

Hurtigt og enkelt



ONLEVEL
Webside

Yderligere/ytterligere oplysninger finder du på ONLEVEL-websiden.

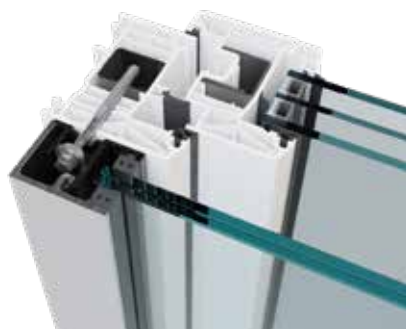
Her finder du monteringsvideoer, fotos og downloads samt en Konfigurator, der/som hjælper dig med glasberegningerne.

SKYFORCE TOP i softwaren LogiKal



SKYFORCE TOP MONTAGE / TOPPMONTASJE

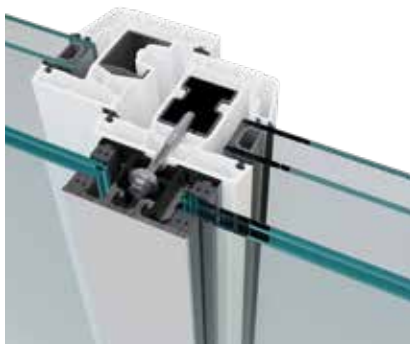
Fransk altan/balkong, komplet sæt/sett med 2 dele, topmontage/toppmontasje



- | Oplysninger om kantbeskyttelse findes på side 36.
- | Skruer medfølger ikke. Hvis du har brug for oplysninger om passende fastgørelsesløsninger/festeløsninger, skal du se monteringseksemplerne fra side 22.

Glashøjde	500 mm	700 mm	900 mm	1000 mm	1100 mm	1200 mm
Gummisæt til	Varenr.	Varenr.	Varenr.	Varenr.	Varenr.	Varenr.
10,76 - 12,76 mm	16.1005.011.xx	16.1007.011.xx	16.1009.011.xx	16.1010.011.xx	16.1011.011.xx	16.1012.011.xx
17,52 - 21,52 mm	16.1005.018.xx	16.1007.018.xx	16.1009.018.xx	16.1010.018.xx	16.1011.018.xx	16.1012.018.xx

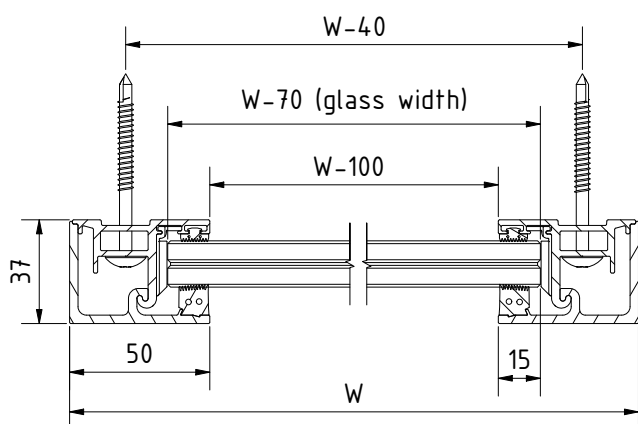
Fransk altan/balkong - Midterstykke/midtparti - Topmontage/toppmontasje



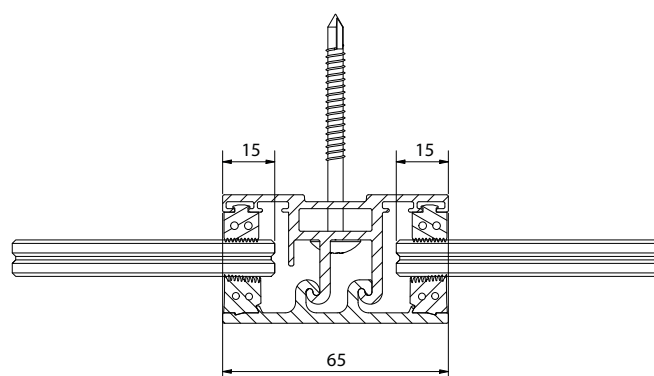
- | Oplysninger om kantbeskyttelse findes på side 36.
- | Skruer medfølger ikke. Hvis du har brug for oplysninger om passende fastgørelsesløsninger/festeløsninger, skal du se monteringseksemplerne fra side 22.

Glashøjde	500 mm	700 mm	900 mm	1000 mm	1100 mm	1200 mm
Gummisæt til	Varenr.	Varenr.	Varenr.	Varenr.	Varenr.	Varenr.
10,76 - 12,76 mm	16.1505.010.xx	16.1507.010.xx	16.1509.010.x	16.1510.010.xx	16.1511.010.xx	16.1512.010.xx
17,52 - 21,52 mm	16.1505.020.xx	16.1507.020.xx	16.1509.020.xx	16.1510.020.xx	16.1511.020.xx	16.1512.020.xx

Komplet sæt/sett glasmål



Midterstykke/midtparti glasmål



.xx

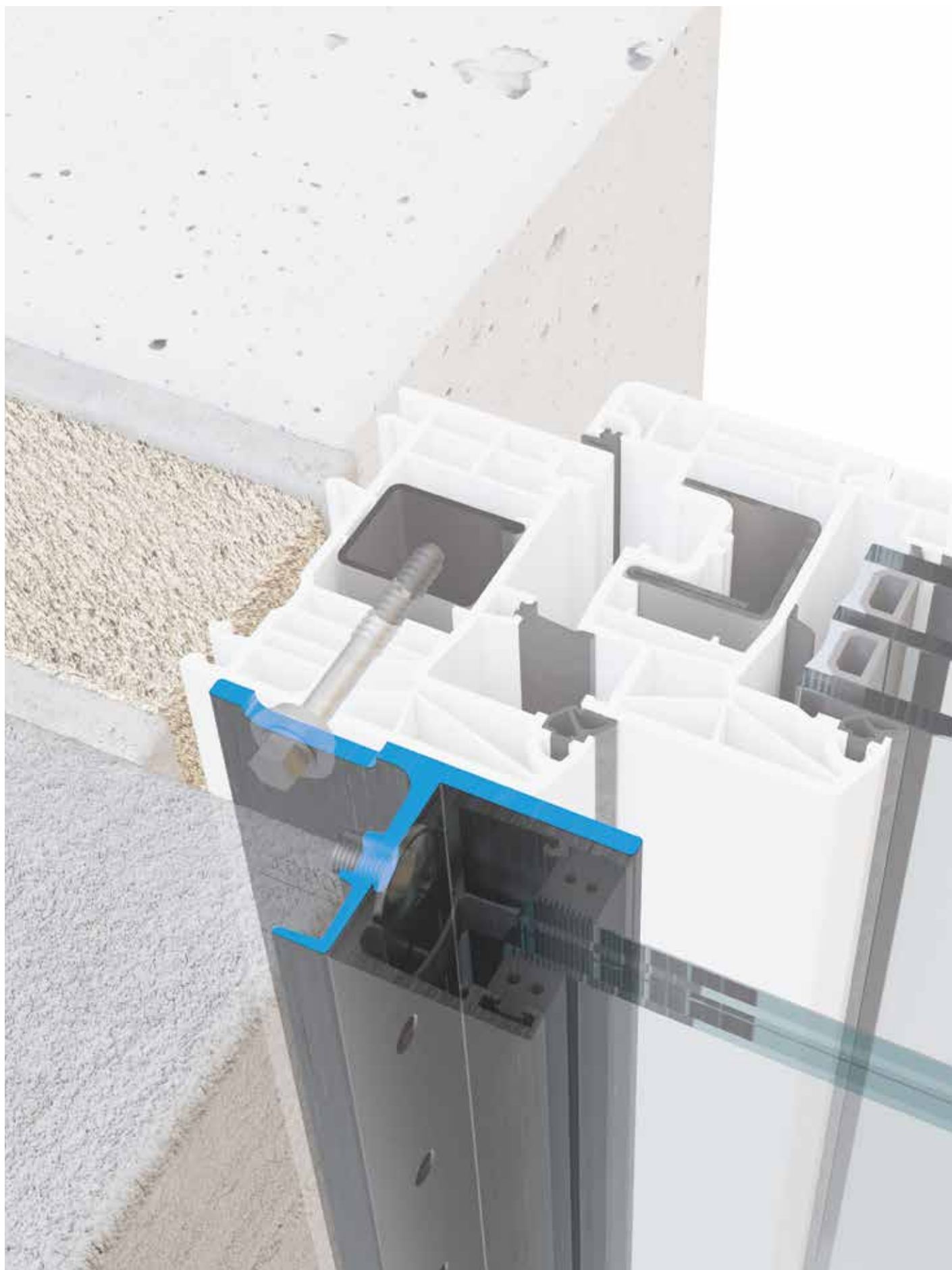
Overfladekode

- .10 Aluminium, mill finish
- .11 Aluminium, naturanodiseret
- .13 RAL blank
- .16 RAL mat tekstureret
- .18 RAL mat
- .19 **ARMOR RAL** (Pre-anodiseret og pulverlakeret for økt stress, f.eks. nær kysten Præ-anodiseret og pulver lakeret for øget stress, f.eks. nær kysten)



SKY**FORCE** KONFIGURATOR

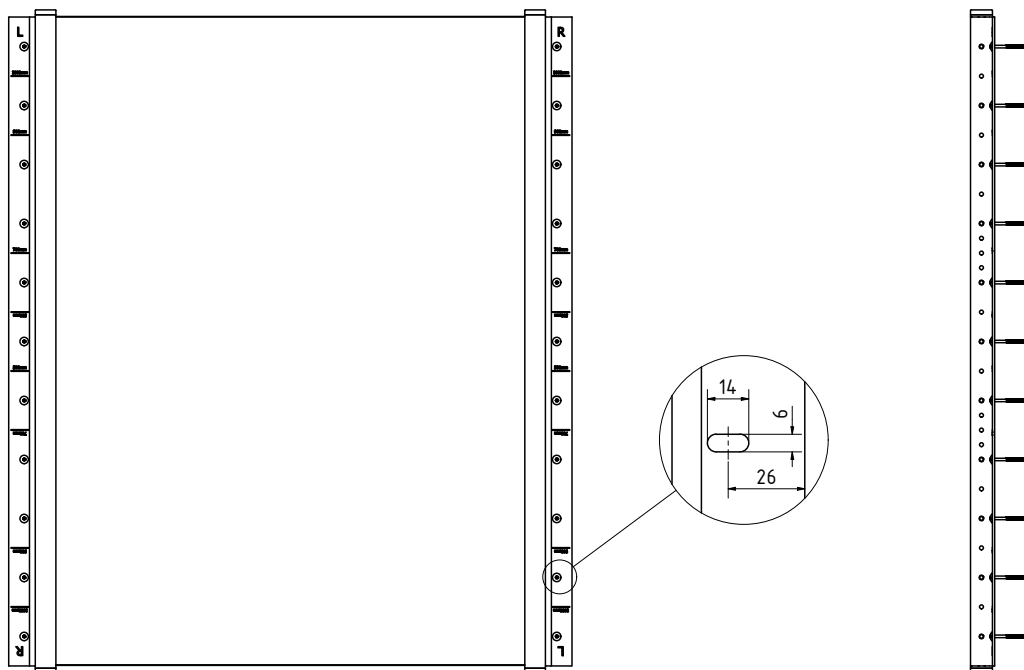




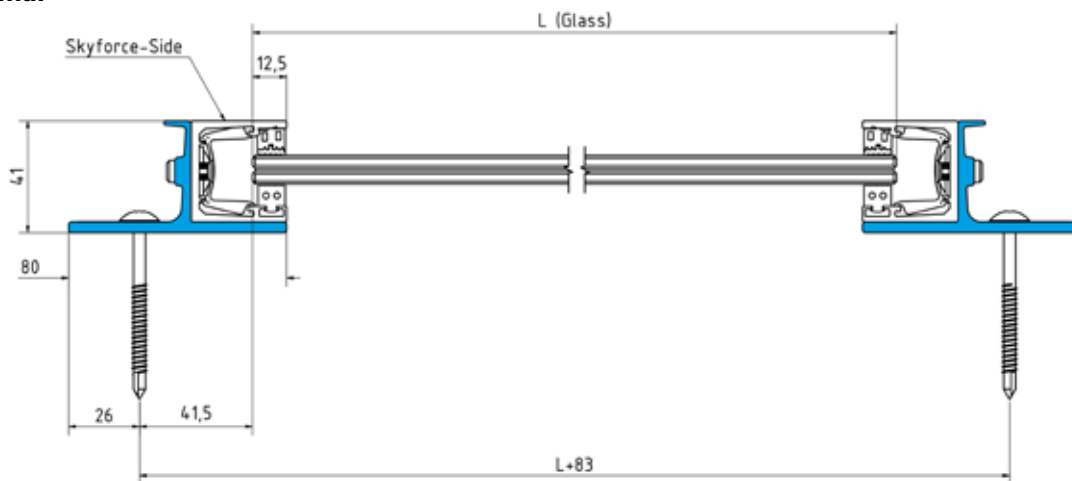
SKYFORCE T-MONTAGE

Monteringsafstand for forskellige længder

Oplysninger om afstand mellem/mellom skruer til SKYFORCE Side i T-profil finder du på side 17 (SKYFORCE Side). Længden på T-profilerne skal trimmes til højden på SKYFORCE-sættene (maks. 1100 mm).



Glasmål



Fransk altan/balkong - T-profil - Topmontage/toppmontasje



- | Anvendes/brukes med SKYFORCE Side
- | Skruer til fastgørelse af / festing av SKYFORCE til T-profil medfølger / følger med.
- | Fastgørelsesskruer/festeskrue til montering af vindue medfølger ikke.
- | Hvis du har brug for oplysninger om passende fastgørelsesløsninger/festeløsninger, skal du se monteringseksemplerne fra side 27.

Model 9050	Rå aluminium	Naturanodiseret	Valgfri RAL farve
Lengde	Varenr.	Varenr.	Varenr.
1100 mm	16.9050.011.10	16.9050.011.11	10.9050.011.13/16/18/19

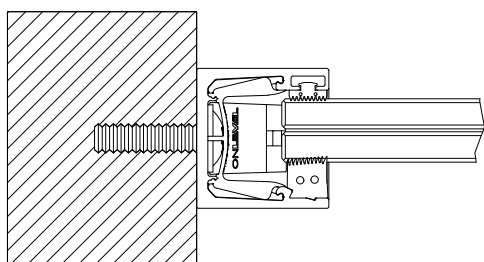
SKYFORCE STØJSKÆRM/STØYSKJERM | FÆRDIGE SÆT/SETT

Fransk altan/balkong, komplet sæt/sett med 2 dele, lydisolations



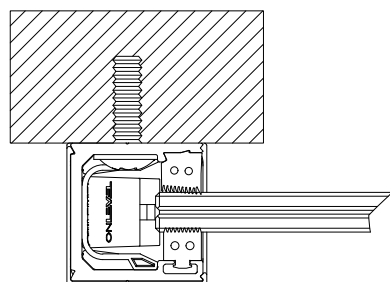
- | Sikke en larm! / For et bråk! Heldigvis findes der en støjskærm/støyskjerm fra ONLEVEL.
- | Montér den udenpå vinduet og nyd/nyt stilheden!
- | Skræddersyede løsninger, der er inspireret af Hamborgs støjregler
- | Specialløsninger til lydisoleringssektoren
- | Løsningsorienterede muligheder til mange monteringer
- | Kombiløsninger med skodder og persiener fås også

Max. Glasmål / Glassdimensjoner på forespørgsel



SKYFORCE TOP

Varenr.	Overflade	Glastykkelse	Glashøjde
16.2030.000.10	ubehandlet	10,76 - 21,52 mm	max 3000 mm
16.2030.000.11	naturanodiseret	10,76 - 21,52 mm	max 3000 mm
16.2030.000.13	RAL blank	10,76 - 21,52 mm	max 3000 mm
16.2030.000.16	RAL mat/matt strukturlak	10,76 - 21,52 mm	max 3000 mm
16.2030.000.18	RAL mat/matt	10,76 - 21,52 mm	max 3000 mm
16.2030.000.19	ARMOR RAL	10,76 - 21,52 mm	max 3000 mm



SKYFORCE SIDE

Varenr.	Overflade	Glastykkelse	Glashøjde
16.3030.000.10	ubehandlet	10,76 - 21,52 mm	max 3000 mm
16.3030.000.11	naturanodiseret	10,76 - 21,52 mm	max 3000 mm
16.3030.000.13	RAL blank	10,76 - 21,52 mm	max 3000 mm
16.3030.000.16	RAL mat/matt strukturlak	10,76 - 21,52 mm	max 3000 mm
16.3030.000.18	RAL mat/matt	10,76 - 21,52 mm	max 3000 mm
16.3030.000.19	ARMOR RAL	10,76 - 21,52 mm	max 3000 mm

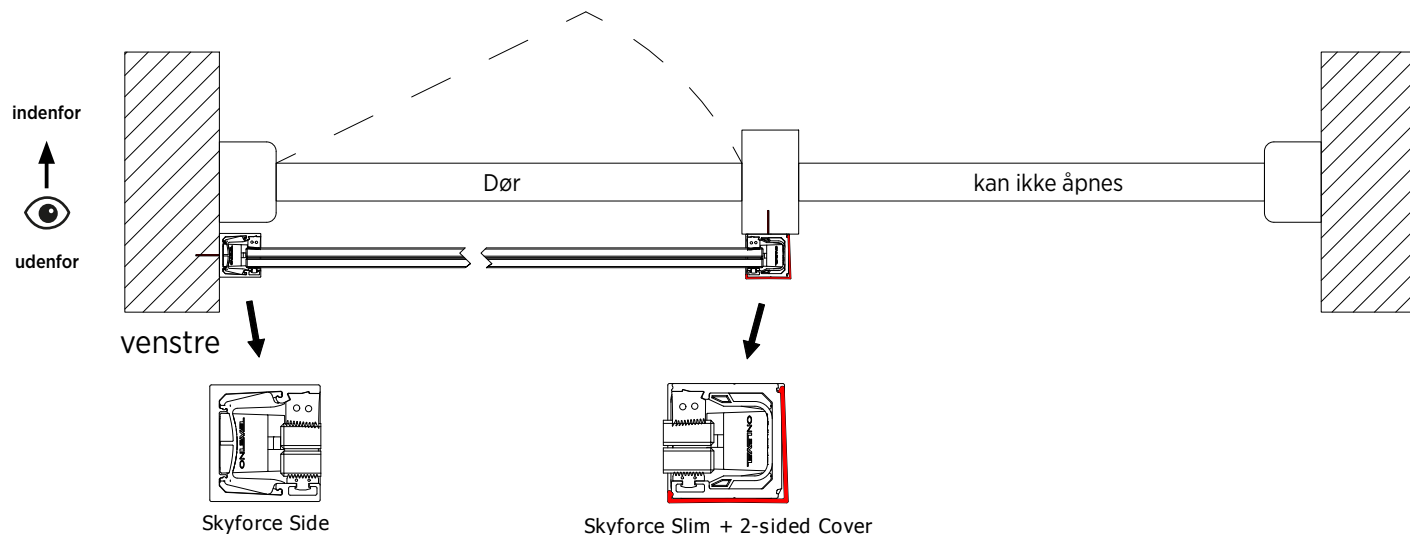
.xx Overfladekode

- .10 Aluminium ubehandlet
- .11 Aluminium, naturanodiseret
- .13 RAL blank
- .16 RAL mat tekstureret
- .18 RAL mat
- .19 **ARMOR RAL** (Pre-anodiseret og pulverlakkert for økt stress, f.eks. nær kysten/Præ-anodiseret og pulver lakeret for øget stress, f.eks. nær kysten)

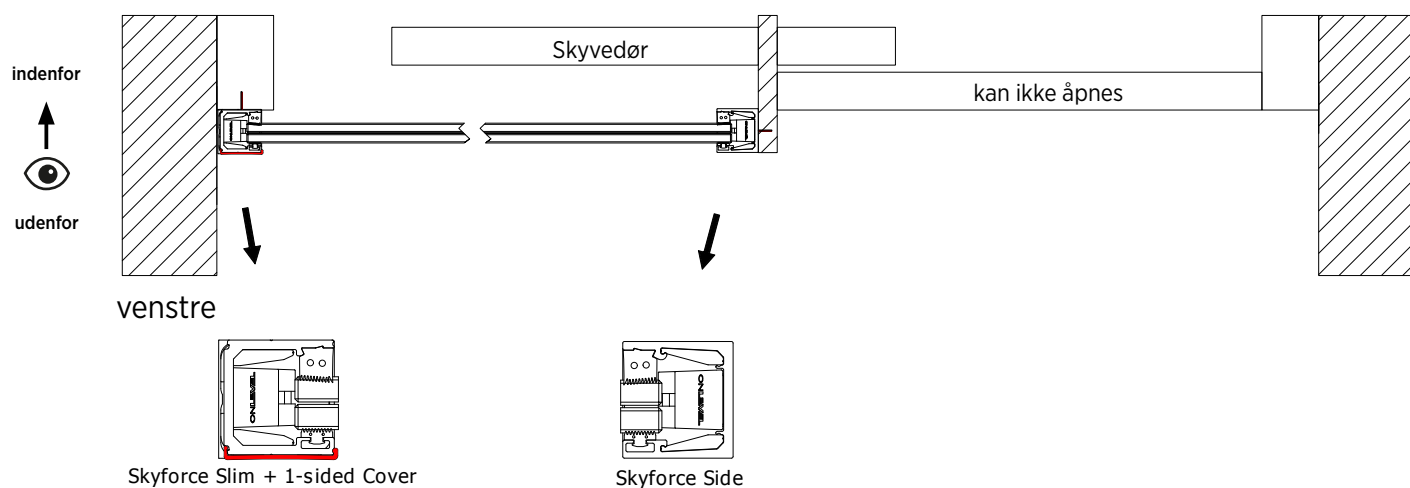
SKYFORCE MIX SETS

Eksempel på montering

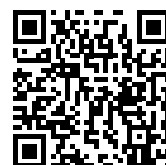
DKNO: Du kan naturligvis/selvfølgelig også kombinere Skyforce Slim og Skyforce Side og tilpasse dem til dine behov. Det er formålet/hensikten med vores mix sæt/mikssettet. Besøg vores hjemmeside/nettside www.onlevel.com og foretag/gjør alle nødvendige konfigurationer til dit projekt/projektet ditt, eller kontakt os på sales@onlevel-nordic.com. Vi står klar til at hjælpe dig.



- | 16.4510.011.10 Skyforce-Side/Slim Set
- | Glas 10,76/12,76 mm
- | Højde 1000 mm
- | Sidemontering til venstre
- | Tosidet dæksel| Glasmontering indefra, aluminiumsblank



- | 16.4110.011.10 Skyforce-Side/Slim-sæt
- | Glas 10,76/12,76 mm
- | Højde 1000 mm
- | Sidemontering til højre
- | Enkeltsidet afdækning
- | Glasmontering indefra, aluminium blank



SKYFORCE
Konfigurator

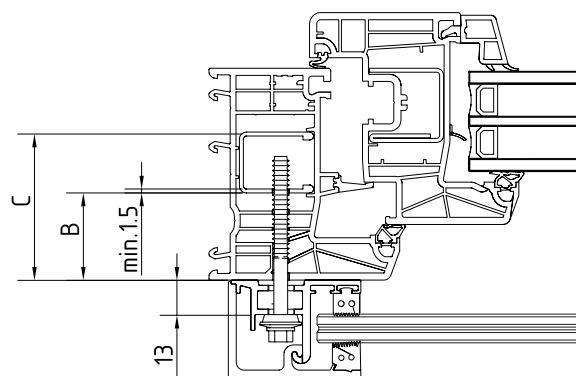
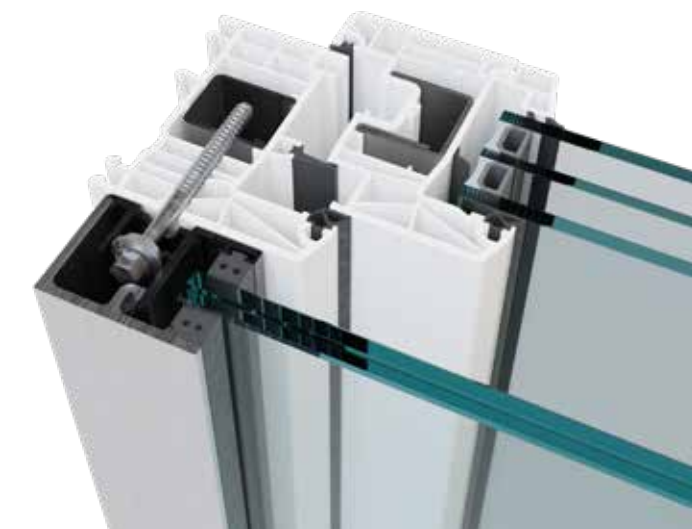
SKY**FORCE**

MONTERINGSEKSEMPLER

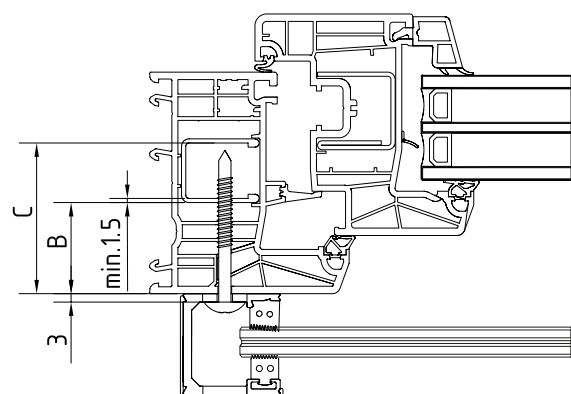
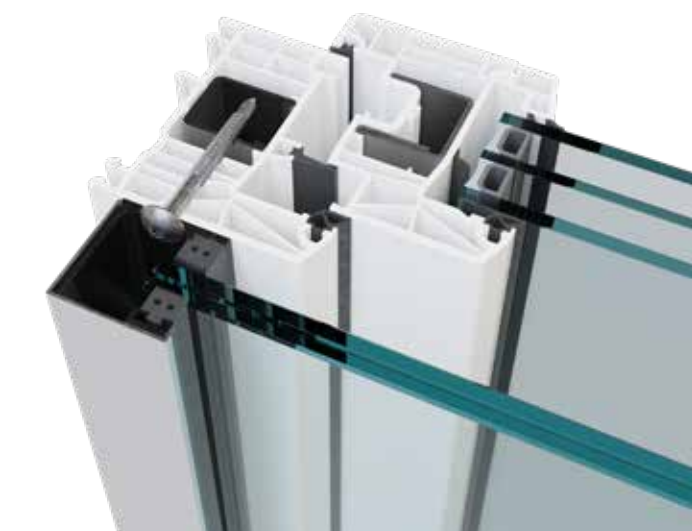
- 26** PÅ RAMMEN – **PLAST**
- 28** PÅ RAMMEN – **ALUMINIUM**
- 30** PÅ RAMMEN – **TRÆ**
- 32** PÅ RAMMEN – **TRÆ-ALUMINIUM**
- 34** SKODDESKINNE
- 35** PÅ RAMMEN – **OVERLAPNING**
- 36** MONTAGE PÅ **BETON/BETONG**
- 37** MONTAGE PÅ **MURVÆRK/MURERK**




SKYFORCE Topmontage/toppmontasje

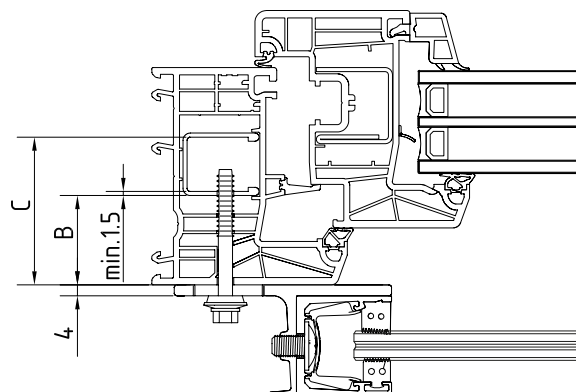


SKYFORCE SLIM Topmontage/toppmontasje



 Hold en afstand på mindst 5 mm til væggen, så dækket kan clipses på efter montage.

SKYFORCE T-profil



SKYFORCE | MONTERINGSEKSEMPLER

Fastgørelsesskrue/festeskrue, selvskærende på plastramme med stålkerne/-kjerne, topmontage/toppmontasje

- | Plastramme: Skruen kræver en stålkerne/-kjerne på 1,5 mm i rammeprofilen.
- | Materiale: stål, zinkbelagt/sinkbelagt



Model 9005			SALGSENHED 12	SALGSENHED 100
Længde/lengde	B	C (min.)	Varenr.	Varenr.
45 mm	0 - 14 mm	35 mm	16.9005.604.81	16.9015.604.81
55 mm	15 - 24 mm	45 mm	16.9005.605.81	16.9015.605.81
65 mm	25 - 34 mm	55 mm	16.9005.606.81	16.9015.606.81
75 mm	35 - 44 mm	65 mm	16.9005.607.81	16.9015.607.81
85 mm	45 - 54 mm	75 mm	16.9005.608.81	16.9015.608.81
95 mm	55 - 64 mm	85 mm	16.9005.609.81	16.9015.609.81
105 mm	65 - 74 mm	95 mm	16.9005.610.81	16.9015.610.81
125 mm	75 - 94 mm	115 mm	16.9005.612.81	16.9015.612.81
150 mm	95 - 120 mm	140 mm	16.9005.615.81	16.9015.615.81

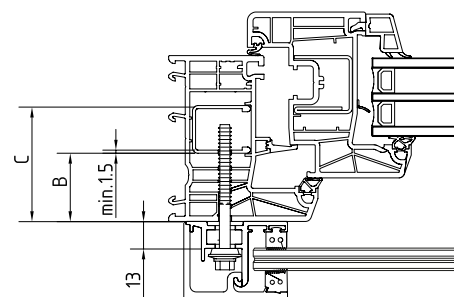
Antal fastgørelser/
festinger findes i
testrapporten.

Fastgørelsesskrue/festeskrue i rustfrit stål til plastramme med stålkerne/-kjerne, topmontage/toppmontasje

- | Ankrene er ikke selvskærende og skal forbores (16.9011.05x.00).
- | Overfladebehandling udvendigt/utvendig: V2A
- | Salgsenhed: 12 stk.



Model 9012		V2A
Længde/lengde	B	Varenr.
50 mm	0 - 25 mm	16.9012.605.20
64 mm	25 - 40 mm	16.9012.606.20
75 mm	40 - 50 mm	16.9012.607.20
82 mm	50 - 55 mm	16.9012.608.20
92 mm	55 - 65 mm	16.9012.609.20
102 mm	65 - 75 mm	16.9012.610.20
115 mm	75 - 90 mm	16.9012.611.20



- | Ø 6,3
- | Ikke egnet til SKYFORCE SLIM

Skyforce bor

Til forboring til montering af fastgørelsesskruer i rustfrit stål 16.9012.6xx.20

- | Ø 5mm (for godstykkelse 1,5 mm)
- | Ø 5,3mm (for godstykkelse 2,0 - 4,0 mm)
- | Pakning: 1 stk



Model 9011	
Durchmesser	Varenr.
5,0 mm	16.9011.050.00
5,3 mm	16.9011.053.00

Fastgørelsesskrue/festeskrue i rustfrit stål selvskærende på plastramme med stålkerne/-kjerne, SKYFORCE SLIM

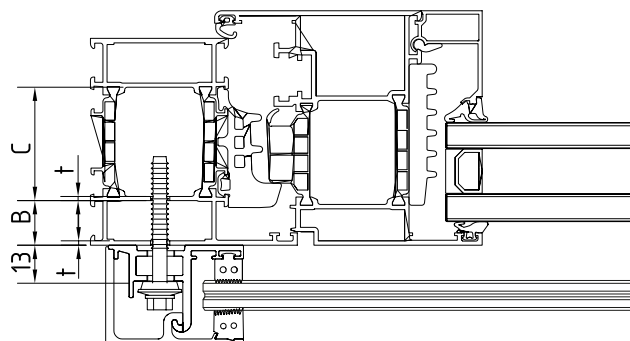
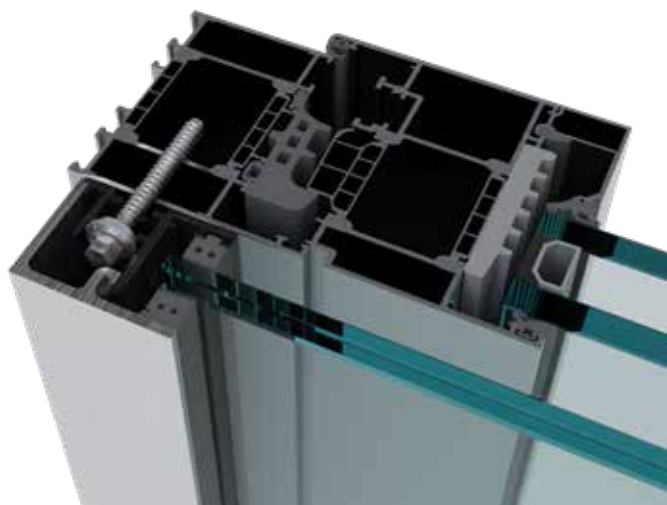
- | Plastramme: Skruen kræver en stålkerne/-kjerne på 1,5 mm i rammeprofilen.
- | Materiale: AISI 304
- | Ø 5,5



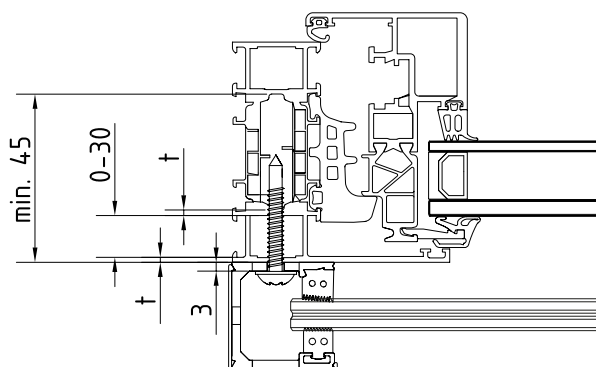
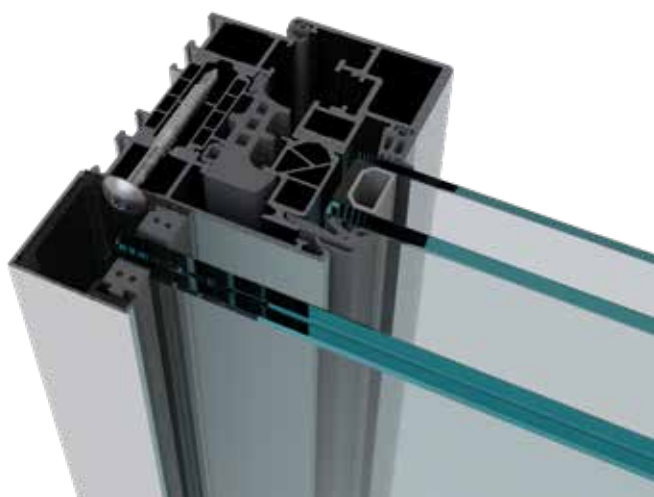
Model 9031/32		SALGSENHED 12	SALGSENHED 100
Længde/lengde	B	Varenr.	Varenr.
32 mm	0 - 12 mm	16.9032.632.20	16.9031.632.20
50 mm	0 - 30 mm	16.9032.650.20	16.9031.650.20


SKYFORCE | PÅ RAMMEN – ALUMINIUM

SKYFORCE Topmontage/toppmontasje



SKYFORCE SLIM Topmontage/toppmontasje



 Hold en afstand på mindst 5 mm til væggen, så dækket kan clipses på efter montage.

Fastgørelsesskrue/festeskrue, selvskærende på aluminiumsramme, topmontage/toppmontering

| Ikke egnet til SKYFORCE SLIM

| Aluminiumsramme: Skruen skal have / trenger to vægge/vegger med "t" i alt $\geq 3,2$ mm

| Aluminiumsramme: skruelængde maks. 45 mm

| Materiale: stål, zinkbelagt/sinkbelagt



Model 9005			SALGSENHED 12	SALGSENHED 100
Længde/lengde	B	C (min.)	Varenr.	Varenr.
45 mm	0 - 14 mm	35 mm	16.9005.604.81	16.9015.604.81

Antal fastgørelser/
fester findes i
testrapporten.

Fastgørelsesskrue/festeskrue i rustfrist stål til aluminiumsramme, topmontage/toppmontasje

| Ikke egnet til SKYFORCE SLIM

| Ø 6,3

| Ankrene er ikke selvskærende og skal forbores (16.9011.05x.00).

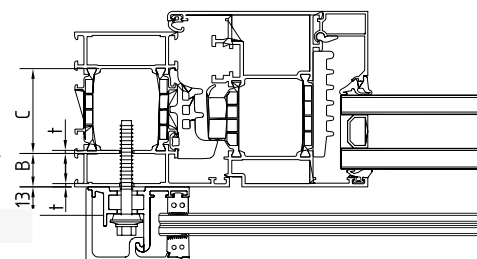
| Aluminiumsramme: skruelængde maks. 50 - 82 mm

| Overfladebehandling udvendigt/utvendig: V2A

| Salgsenhed: 12 stk.



Model 9012		V2A
Længde/lengde	B	Varenr.
50 mm	0 - 25 mm	16.9012.605.20
64 mm	25 - 40 mm	16.9012.606.20
75 mm	40 - 50 mm	16.9012.607.20
82 mm	50 - 55 mm	16.9012.608.20



Montageanker, selvskærende på aluminiumsramme, topmontage/toppmontering

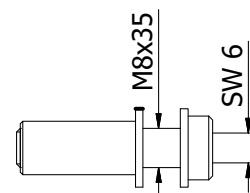
| Ikke egnet til SKYFORCE SLIM

| Overfladebehandling udvendigt/utvendig: V4A (yderside/utside)

| Salgsenhed: 12 stk.



Model 9006	V4A (yderside/utside)
	Varenr.
	16.9006.835.30



Fastgørelsesskrue/festeskrue i rustfrist stål selvskærende på aluminiumsramme, SKYFORCE SLIM

| Aluminiumsramme: Skruen skal have / trenger to vægge/vegger med "t" i alt $\geq 3,2$ mm

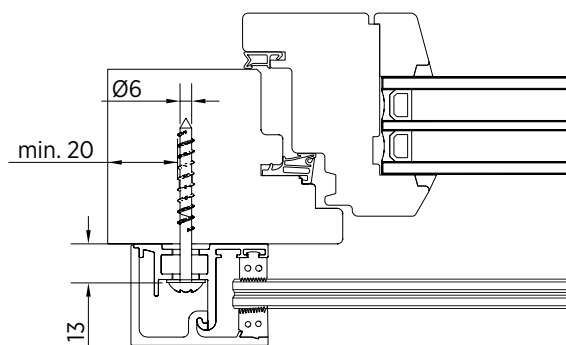
| Materiale: AISI 304

| Ø 5,5

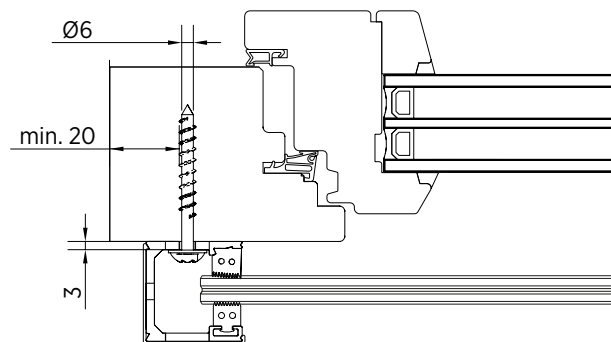



Model 9031/32		SALGSENHED 12	SALGSENHED 100
Længde/lengde	B	Varenr.	Varenr.
32 mm	0 - 12 mm	16.9032.632.20	16.9031.632.20
50 mm	0 - 30 mm	16.9032.650.20	16.9031.650.20

SKYFORCE Topmontage/toppmontasje

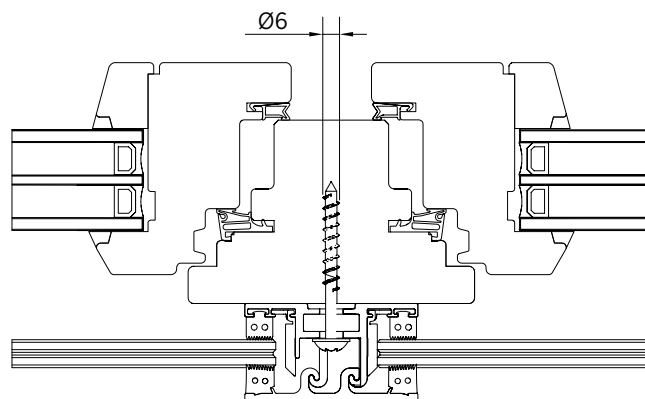
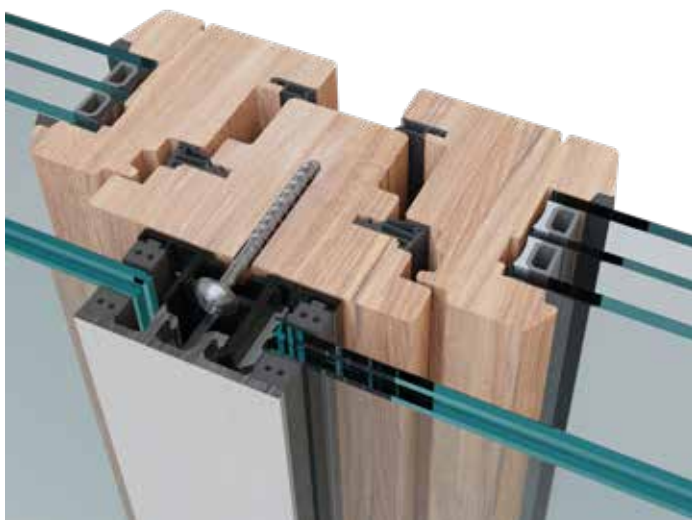


SKYFORCE SLIM Topmontage/toppmontasje

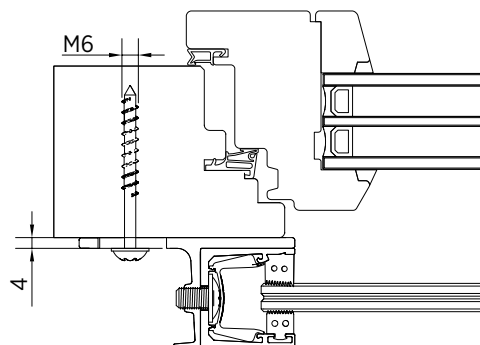


 Hold en afstand på mindst 5 mm til væggen, så dækket kan clipses på efter montage.

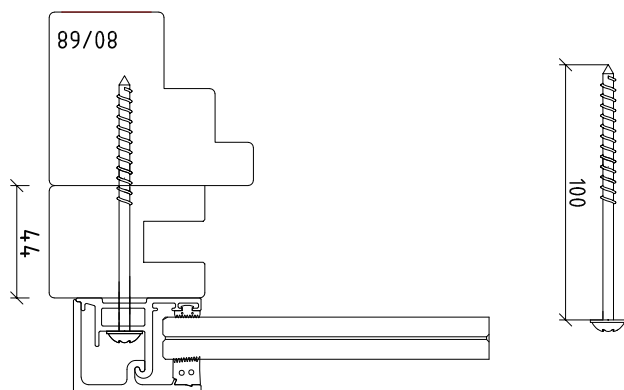
SKYFORCE montage midt



SKYFORCE T-profil



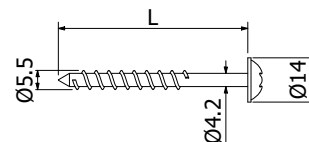
Skyforce på styreskinne til skodder - træ/tre



Montageanker til træramme, top- og sidemontage



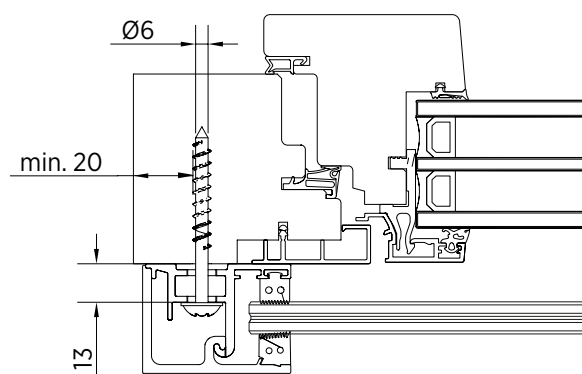
- | Overfladebehandling udvendigt/utvendig: V4A (yderside/utside)
- | Ø 5,5 mm
- | Salgsenhed: 12 stk.



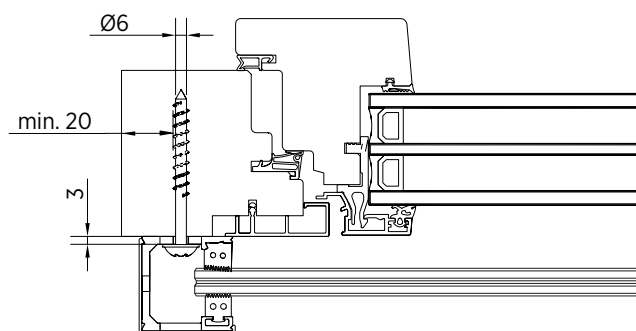
Model 9007	V4A (yderside/utside)
Længde/lengde	Varenr.
60 mm	16.9007.660.30
80 mm	16.9007.680.30
100 mm	16.9007.699.30

SKYFORCE | PÅ RAMMEN – TRÆ-ALUMINIUM

SKYFORCE Topmontage/toppmontasje

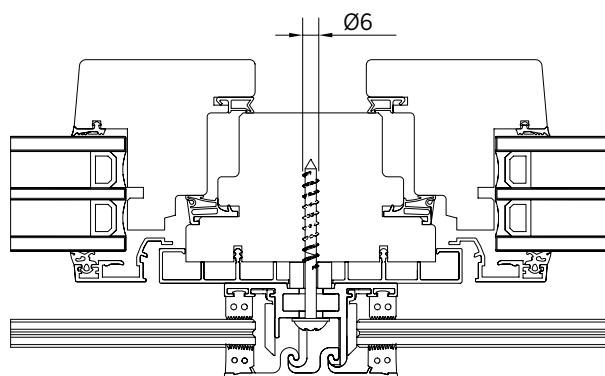
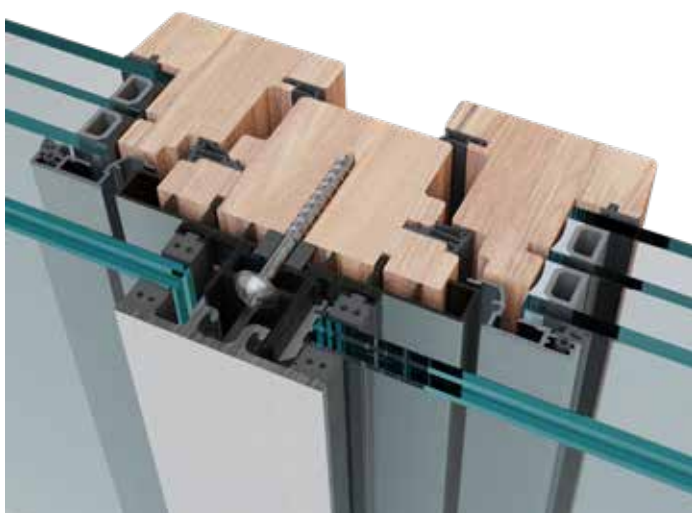


SKYFORCE SLIM Topmontage/toppmontasje

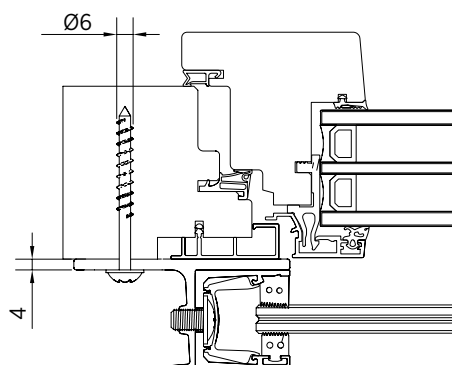


i Hold en afstand på mindst 5 mm til væggen, så dækket kan clipses på efter montage.

SKYFORCE montage midt



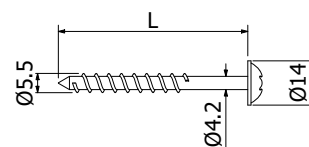
SKYFORCE T-profil



Montageanker til træramme, top- og sidemontage



- | Overfladebehandling udvendigt/utvendig: V4A (yderside/utside)
- | Ø 5,5 mm
- | Salgsenhed: 12 stk.

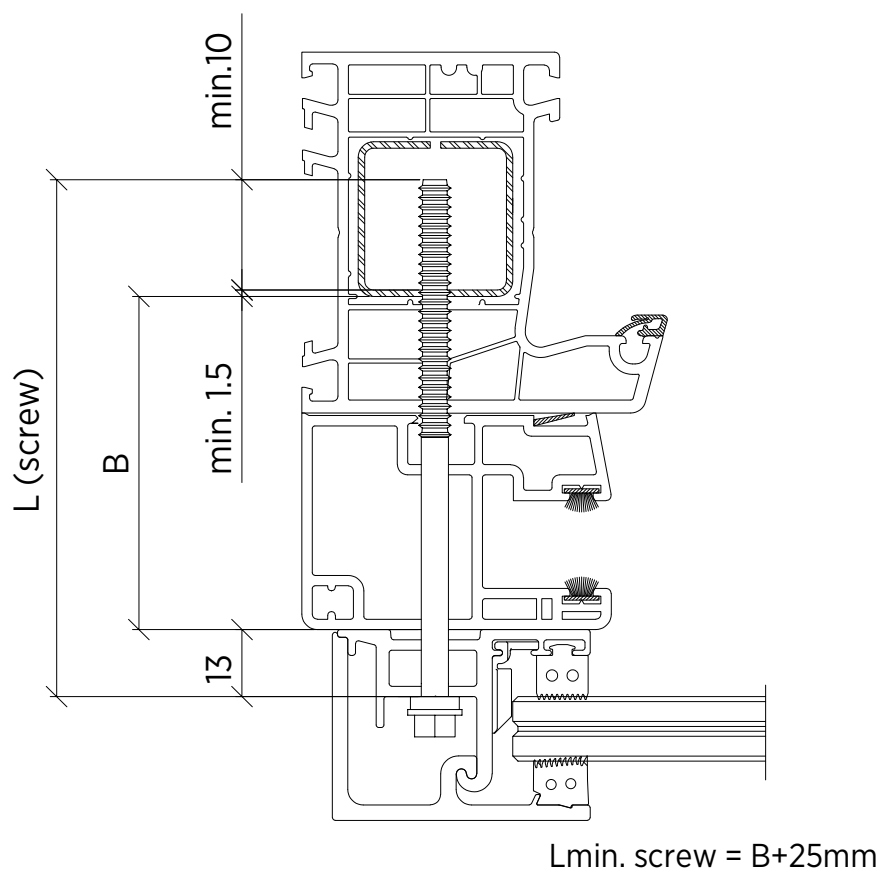


Model 9007	V4A (yderside/utside)
Længde/lengde	Varenr.
60 mm	16.9007.660.30
80 mm	16.9007.680.30
100 mm	16.9007.699.30

Skoddeskinne, kun til brug med SKYFORCE Topmontage/toppmontasje

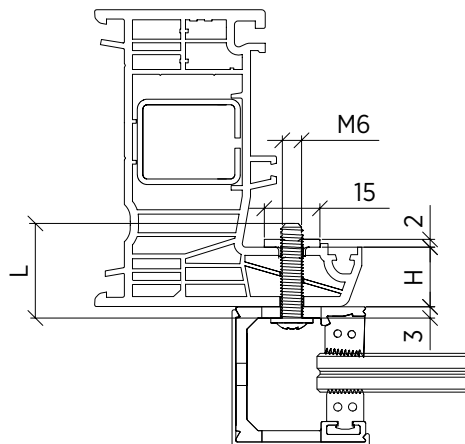


Montering med afstandsbøsning/afstandshylse er også muligt.
Oplysninger om afstandsbøsning/afstandshylse findes på side 39.



SKYFORCE | PÅ RAMMEN – OVERLAPNING

På rammen, overlappning, kun til brug med SKYFORCE Slim



$L_{min. (skrue)} = H (ramme) + 5 \text{ mm}$

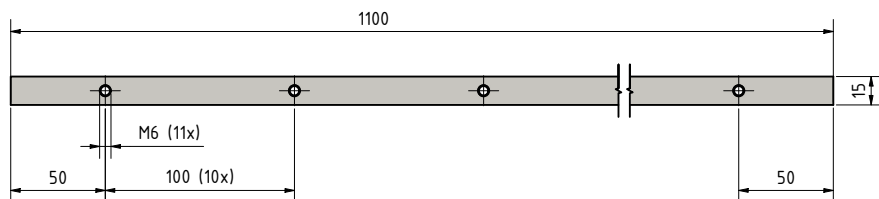
SKYFORCE Slim monteringsliste



- | Monteringsliste skal tilpasses i henhold til højden af SKYFORCE.
- | AISI 304
- | Salgsenhed: 2 monteringslister + 22 skruer

- | Eget boreskabelon til monteringslister: 90.0100.240.20
- | Egnede skruer til monteringslister:
 - M6x10mm: 91.1190.610.20-22
 - M6x20mm: 91.1190.620.20-22
 - M6x25mm: 91.1190.625.20-22
 - M6x30mm: 91.1190.630.20-22
 - M6x35mm: 91.1190.635.20-22

Længde/lengde	Bredde	Varenr.
1100 mm	15 mm	16.9036.011.20



En verdensnyhed

Overlappende monteringslister uden synlige skruehuller i farverne hvid og grå.

- | Salgsenhed: 2 monteringslister + 22 skruer

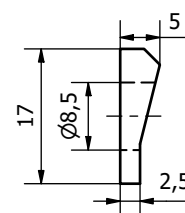
Farve	Længde/lengde	Bredde	Varenr.
hvid	1100 mm	15 mm	16.9036.011.42
grå	1100 mm	15 mm	16.9036.011.47

Skyforce-Slim udfyld/fylle profil set



- | H = 1100mm
- | plast hvid/hvit
- | passer til varenr. 16.9036.011.20

Model 9037	Varenr.
	16.9037.011.42



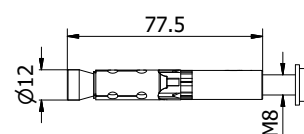
SKYFORCE SIDEMONTAGE



Montageanker til betonramme/betongramme, topmontage/toppmontasje



- | Ikke egnet til SKYFORCE SLIM
- | Overfladebehandling udvendigt/utvendig: V4A (yderside/utside)
- | FH II 12 montageanker/M8 I A4 + skrue M8x30
- | Salgsenhed: 12 stk.



Model 9009 **V4A (yderside/utside)**

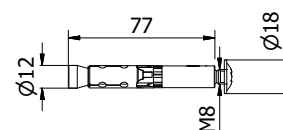
Varenr.

16.9009.835.30

Montageanker til betonramme/betongramme, sidemontage



- | Overfladebehandling udvendigt/utvendig: V4A (yderside/utside)
- | FH II 12 montageanker/M8 I A4 + skrue M8x30
- | Salgsenhed: 10 stk.



Model 9029 **V4A (yderside/utside)**

Varenr.

16.9029.835.30

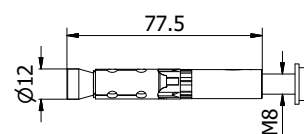
SKYFORCE SIDEMONTAGE



Montageanker til murværksramme, topmontage/toppmontasje



- | Ikke egnet til SKYFORCE SLIM
- | Til natursten med tæt/tett struktur
- | Overfladebehandling udvendigt/utvendig: V4A (yderside/utside)
- | FH II 12 montageanker/M8 I A4 + skrue M8x30
- | Salgsenhed: 12 stk.



Model 9010 **V4A (yderside/utside)**

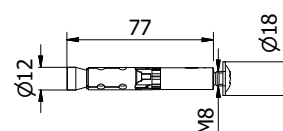
Varenr.

16.9010.835.30

Montageanker til murværksramme, sidemontage



- | Til natursten med tæt/tett struktur
- | Overfladebehandling udvendigt/utvendig: V4A (yderside/utside)
- | FH II 12 montageanker/M8 I A4 + skrue M8x30
- | Salgsenhed: 10 stk.



Model 9020 **V4A (yderside/utside)**

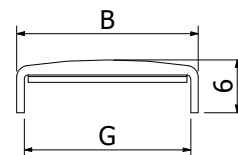
Varenr.

16.9020.835.30

Kantbeskyttelse, selvklæbende, V4A børstet



| Højde: 6 mm
| Tykkelse: 1 mm
| Salgsenhed: 1 stk.

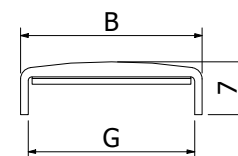


Model 2111		1000 mm	1500 mm	2000 mm	3000 mm	4000 mm
Bredde	Til glastykkelse	Varenr.	Varenr.	Varenr.	Varenr.	Varenr.
14	10,76 - 11,52 mm	12.2111.141.31	12.2110.141.31	12.2112.141.31	12.2113.141.31	12.2114.141.31
16	12,76 - 13,52 mm	12.2111.161.31	12.2110.161.31	12.2112.161.31	12.2113.161.31	12.2114.161.31
20	16,76 - 17,52 mm	12.2111.201.31	12.2110.201.31	12.2112.201.31	12.2113.201.31	12.2114.201.31
24	20,76 - 21,52 mm	12.2111.241.31	12.2110.241.31	12.2112.241.31	12.2113.241.31	12.2114.241.31

Kantbeskyttelse, selvklæbende, aluminium ubehandlet



| Højde: 7 mm
| Tykkelse: 1 mm
| Salgsenhed: 1 stk.

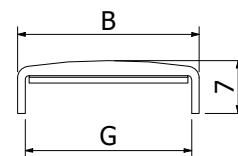


Model 2111		1000 mm	1500 mm	2000 mm	3000 mm	4000 mm
Bredde	Til glastykkelse	Varenr.	Varenr.	Varenr.	Varenr.	Varenr.
14	10,76 - 11,52 mm	11.2111.141.10	11.2110.141.10	11.2112.141.10	11.2113.141.10	11.2114.141.10
16	12,76 - 13,52 mm	11.2111.161.10	11.2110.161.10	11.2112.161.10	11.2113.161.10	11.2114.161.10
20	16,76 - 17,52 mm	11.2111.201.10	11.2110.201.10	11.2112.201.10	11.2113.201.10	11.2114.201.10
24	20,76 - 21,52 mm	11.2111.241.10	11.2110.241.10	11.2112.241.10	11.2113.241.10	11.2114.241.10
28	25 - 25,52 mm	11.2111.281.10	11.2110.281.10	11.2112.281.10	11.2113.281.10	11.2114.281.10

Kantbeskyttelse, selvklæbende, anodiseret aluminium



| Højde: 7 mm
| Tykkelse: 1 mm
| Salgsenhed: 1 stk.

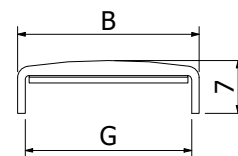


Model 2111		1000 mm	1500 mm	2000 mm	3000 mm	4000 mm
Bredde	Til glastykkelse	Varenr.	Varenr.	Varenr.	Varenr.	Varenr.
14	10,76 - 11,52 mm	11.2111.141.11	11.2110.141.11	11.2112.141.11	11.2113.141.11	11.2114.141.11
16	12,76 - 13,52 mm	11.2111.161.11	11.2110.161.11	11.2112.161.11	11.2113.161.11	11.2114.161.11
20	16,76 - 17,52 mm	11.2111.201.11	11.2110.201.11	11.2112.201.11	11.2113.201.11	11.2114.201.11
24	20,76 - 21,52 mm	11.2111.241.11	11.2110.241.11	11.2112.241.11	11.2113.241.11	11.2114.241.11
28	25 - 25,52 mm	11.2111.281.11	11.2110.281.11	11.2112.281.11	11.2113.281.11	11.2114.281.11

Kantbeskyttelse, selvklæbende, aluminium RAL



| Højde: 7 mm
| Tykkelse: 1 mm
| Salgsenhed: 1 stk., minimum ordre kvantitet 5 stk.

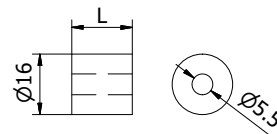


Model 2111		1000 mm	1500 mm	2000 mm	3000 mm	4000 mm
Bredde	Til glastykkelse	Varenr.	Varenr.	Varenr.	Varenr.	Varenr.
14	10,76 - 11,52 mm	11.2111.141.xx	11.2110.141.xx	11.2112.141.xx	11.2113.141.xx	11.2114.141.xx
16	12,76 - 13,52 mm	11.2111.161.xx	11.2110.161.xx	11.2112.161.xx	11.2113.161.xx	11.2114.161.xx
20	16,76 - 17,52 mm	11.2111.201.xx	11.2110.201.xx	11.2112.201.xx	11.2113.201.xx	11.2114.201.xx
24	20,76 - 21,52 mm	11.2111.241.xx	11.2110.241.xx	11.2112.241.xx	11.2113.241.xx	11.2114.241.xx
28	25 - 25,52 mm	11.2111.281.xx	11.2110.281.xx	11.2112.281.xx	11.2113.281.xx	11.2114.281.xx

Afstandsbøsning/avstandshylse til montageanker



- | Egnet til brug med styreskinne til skodder og træ- og aluminiumsramme (kan trimmes til den rigtige størrelse på stedet)
- | Diameter: 16 mm
- | Aluminium
- | Salgsenhed: 10 stk.



Model 9320	Sort/svart anodiseret	RAL
Længde/lengde	Varenr.	Varenr.
10.5 mm	16.9320.010.15	16.9320.010.13/16/18
16 mm	16.9320.016.15	16.9320.016.13/16/18
20.5 mm	16.9320.020.15	16.9320.020.13/16/18
65 mm	16.9320.065.15	16.9320.065.13/16/18

SKYFORCE montageværktøj/montasjeverktøy



- | Hjelpeværktøj til gummiliste
- | Salgsenhed: 1 stk.

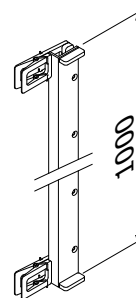
Værktøj 0100	
Varenr.	
	90.0100.105.00

SKYFORCE SLIM, positioneringsværktøj



Vil du placere SKYFORCE SLIM hurtigt og præcist til/raskt og nøyaktig for overlappende montering? Så er vores borehulspositioneringsværktøj/da er vårt posisjoneringsverktøy for borehull din ideelle hjælper.

- | Du skal blot klippe det/bare fest den på vinduesrammen.
- | Automatisk horisontal justering (sammen med varenr. 16.9036.011.20)
- | Kontinuerlig højdejustering
- | Med kontaktflade til/for vaterpas, der bruges til justering af højden/å justere højden på den modsatte side.
- | Værktøjet er pulverlakeret for at beskytte vinduesrammen mod ridser/riper.



Værktøj	
Varenr.	
	90.0100.240.00

SKYFORCE FORTRESS

Det første komplet for-monterede og gennemtestede/velprøvede system til franske balkoner lavet af aluminium.

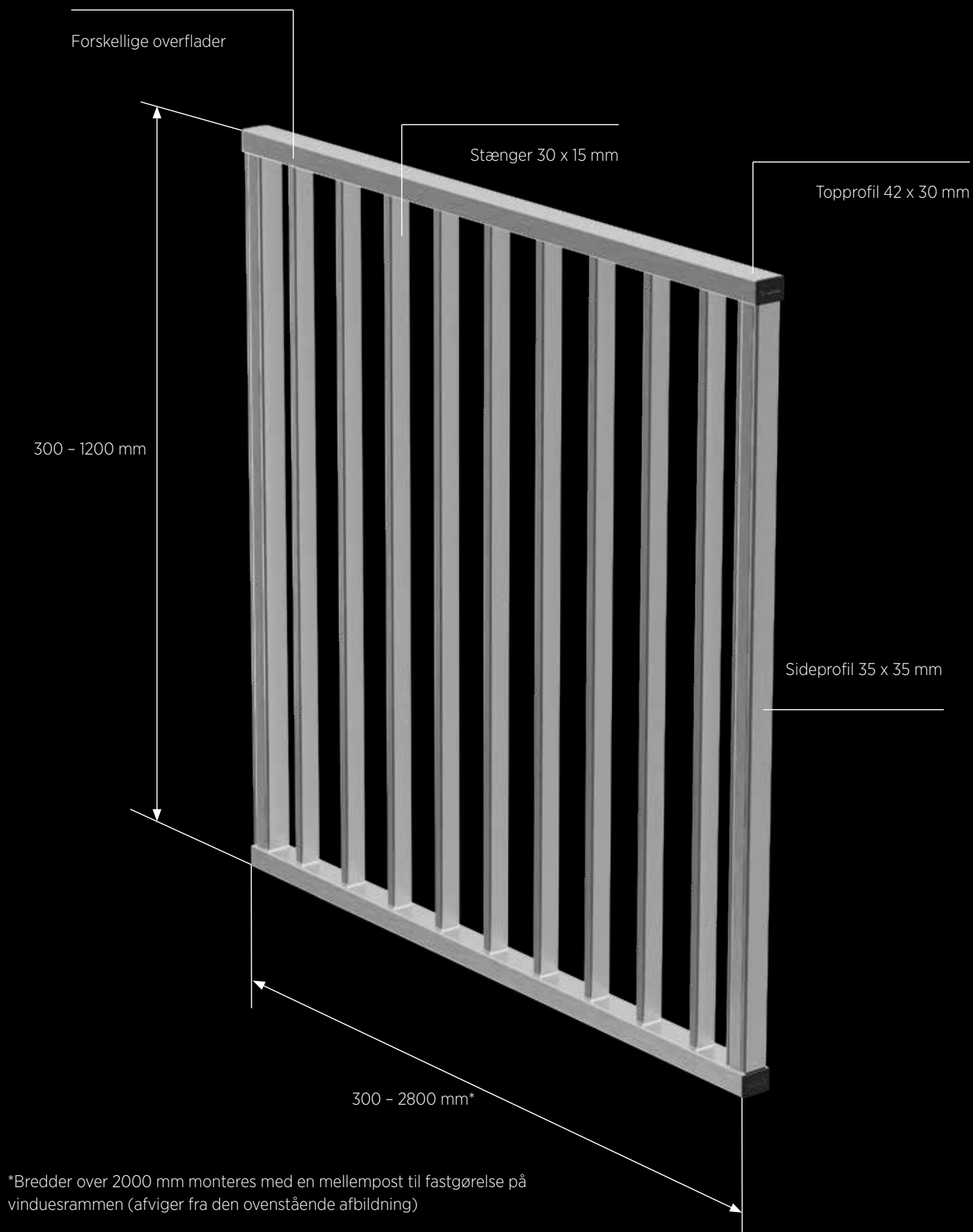
SKYFORCE FORTRESS

Vores letvægter leveres i en all-inclusive pakke "made-to-measure". Fremstillet helt i aluminium ud fra/basert på kundens ønsker, leveret i ét stykke. Som med **SKYFORCE** generelt, kan også **SKYFORCE FORTRESS** komplette system monteres så let/enkelt som ingenting på forskellige underlag - derudover/i tillegg er overlapning også mulig.

Fordi DU altid er det vigtigste for ONLEVEL, er svejsning ikke nødvendig og selv en efterfølgende ændring af højde og bredde kan nemt foretages/gjøres. Derudover er skruer dækket til, eller skjult bag dækkappen. Du kan få FORTRESS i alle pulverlakeringer, men uden anodisering.

Væsentlige egenskaber

- | Lavet på/etter mål
- | Gennemtestet fransk balkon system
- | Systemet kan monteres cirka 40% hurtigere end en standard stål konstruktioner
- | På rammen, på overlapning og på murværk
- | Fås i aluminium og alle ønskede pulverlakerede overflader
- | Svejsning ikke nødvendig
- | Testet, sikker, hurtigere, smukkere, billigere



SKYFORCE FORTRESS | STANDARDFARVER

Overflade kode til din FORTRESS ordre

- .10 Aluminium, mill finish
- .13 RAL blank
- .16 RAL mat tekstureret
- .18 RAL mat
- .19 **ARMOR RAL** (Pre-anodisert og pulverlakkert for økt stress, f.eks. nær kysten Præ-anodiseret og pulver lakeret for øget stress, f.eks. nær kysten)

EKSEMPEL

Bestil din ønskede Fortress med vare nr. **16.9641.110.16** og modtag den med "struktureret mat" overflade og i en farve efter dit valg.

Ønsker du at høre mere om vores farve strukturer, kan du bestille et af vores farvekort - vare nr.: **85.7003.001.00** på sales@onlevel-nordic.com

ARMOR RAL

Uanset hvor du er, vil SKYFORCE FORTRESS altid være med dig og beskytte dig i en kærlig omfavelse, der holder alt ondt væk/borte fra dig. Tag SKYFORCE FORTRESS i hånden, og gå gennem vind og vejr sammen. Til bygninger i kystområder.

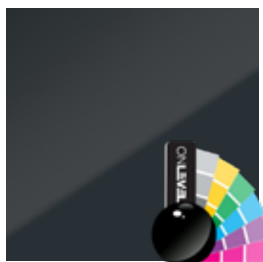
Der hvor havet viser sin styrke, er der hvor overflader angribes mest nådesløst. Skaden forårsaget af den øgede dannelse af korrosion, kan stadig bemærkes selv dybt ind i landet. Sådanne/slike skader kan også opstå i klimatiske kurbade/spa, svømmebassiner og på skibe.

Koden, eller de sidste cifre **.19** er for din sikkerhed!

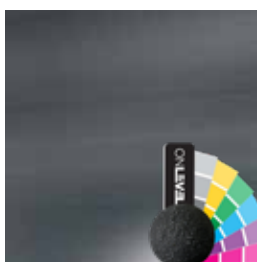
Vores farve valg



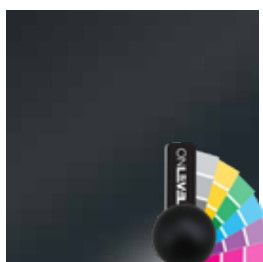
.10 Rå aluminium



.13 RAL blank



.16 RAL strukturlak



.18 RAL mat

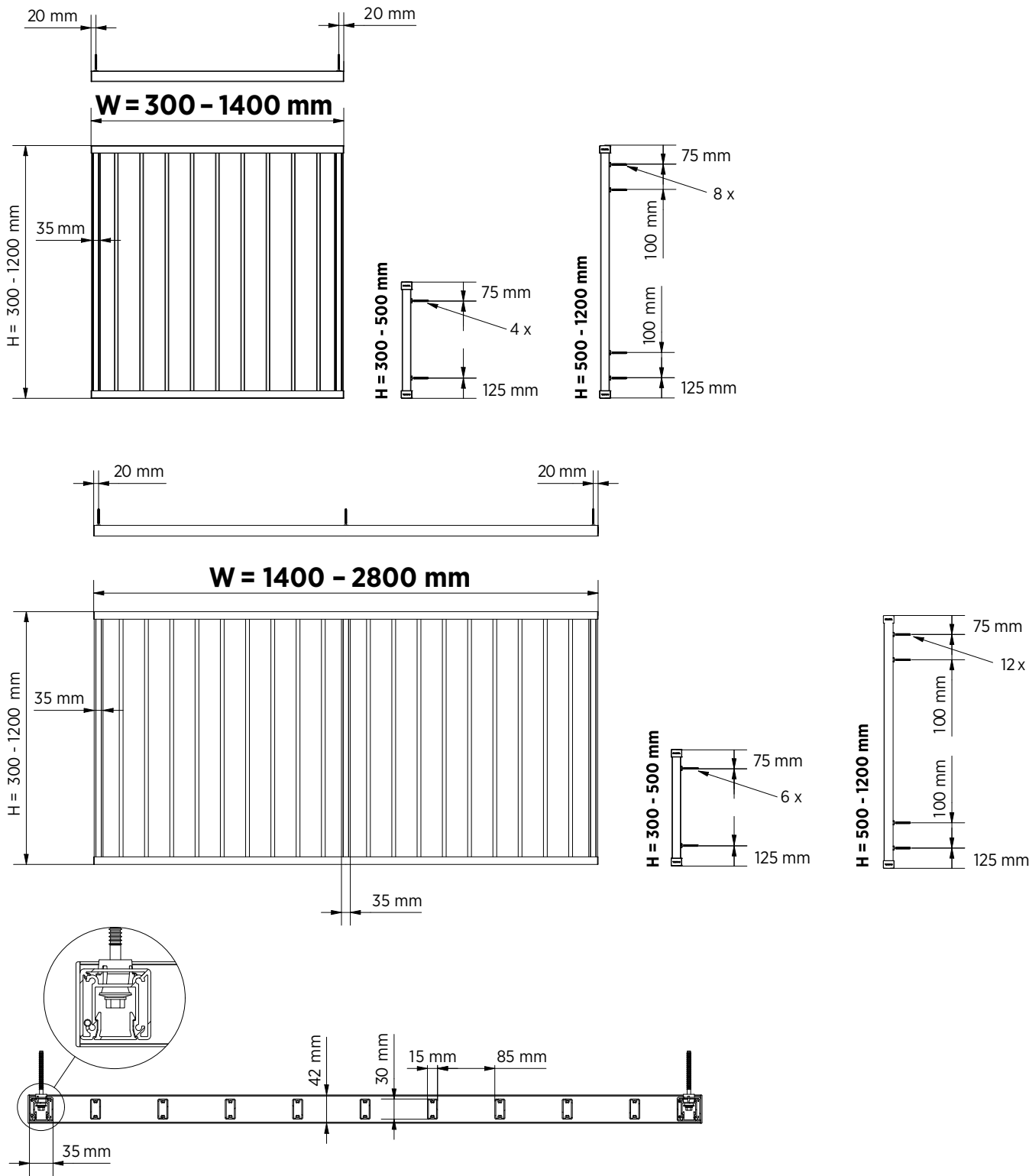


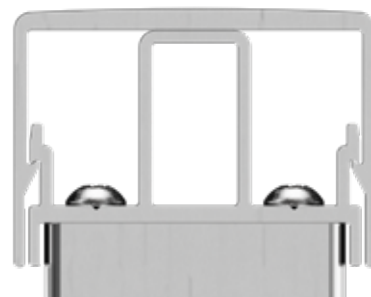
.19 **ARMOR RAL**

DIN FORETRUKNE FARVE? Vi leverer naturligvis i din foretrukne RAL eller NCS farve.



SKY**FORCE** FORTRESS **Dimensionier**





- i** Hver lodrette/vertikale stang er skruet i med 2 skruer i både toppen og bunden. Sideprofilerne til højre og venstre er skruet i med 4 skruer i både toppen og i bunden.

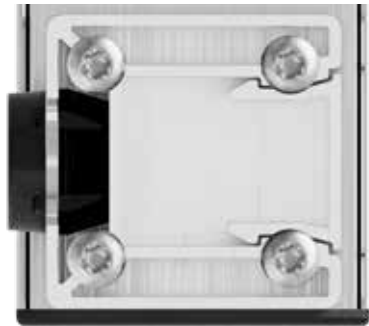


- i** Skruer og borehuller er skjult bag en dækkappe og dækket med dækpropper i hjørnerne.



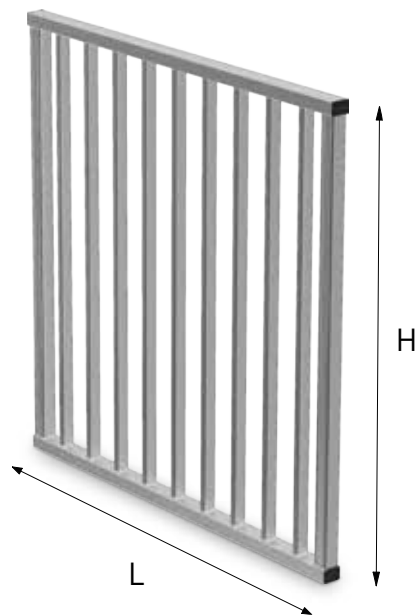
- i** Sideprofilerne har i alt 8 monteringshuller på bagsiden (to pr hjørne). Der er indsat et plastik afstandsstykke i disse monteringshuller. Antallet af nødvendige skruer afhænger af den lineære belastning og type af skruer.

SKYFORCE FORTRESS | INFORMATIONEN



i Monteringsskruerne er placeret i en skru kanal, der kan tilgås forfra. Efter monteringen er skrukanalen dækket af en dækkappe.

SKYFORCE FORTRESS-Sæt



| Komplet sæt, for-monteret
| Pakning: 1 stk

xx	Overflade
10	Rå aluminium
13	Aluminium, RAL blank
16	Aluminium, RAL strukturlak
18	Aluminium, RAL mat
19	Aluminium ARMOR RAL

For skruer, se næste side.

Højde/længde	L = 1000 mm	L = 1300 mm	L = 1500 mm	L = 1800 mm	L = 2000 mm	L = 2500 mm
H = 1100 mm	16.9641.110.xx	16.9641.113.xx	16.9641.115.xx	16.9641.118.xx	16.9641.120.xx	16.9641.125.xx
H = 1000 mm	16.9641.010.xx	16.9641.013.xx	16.9641.015.xx	16.9641.018.xx	16.9641.020.xx	16.9641.025.xx
H = 900 mm	16.9640.910.xx	16.9640.913.xx	16.9640.915.xx	16.9640.918.xx	16.9640.920.xx	16.9640.925.xx

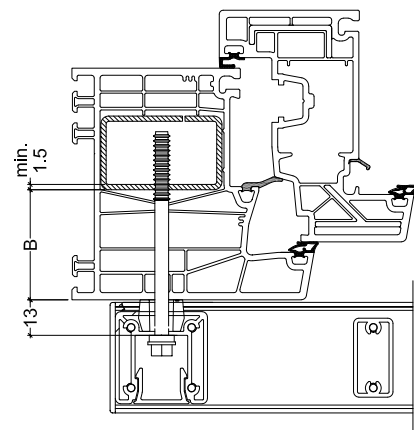
SKYFORCE FORTRESS | MONTERING

Rustfrit stål monterings skrue til plastik rammer med stål kerne



- | Ø 6,3
- | Ankrene er ikke selvskærende og der skal forbores (16.9011.05x.00).
- | Til indendørs brug: 304 stål (indendørs)
- | Antal: 8 stk pr SKYFORCE FORTRESS
- | Pakning: 12 stk

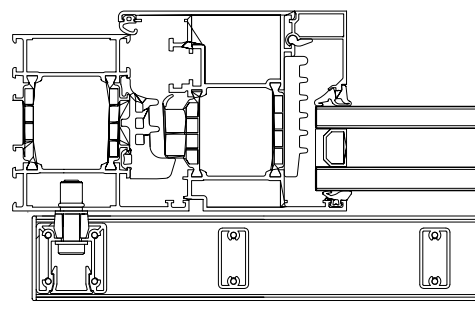
Model 9012		304 stål (indendørs)
Længde	B	Varenr.
50 mm	0 - 25 mm	16.9012.605.20
64 mm	25 - 40 mm	16.9012.606.20
75 mm	40 - 50 mm	16.9012.607.20
82 mm	50 - 55 mm	16.9012.608.20
92 mm	55 - 65 mm	16.9012.609.20
102 mm	65 - 75 mm	16.9012.610.20
115 mm	75 - 90 mm	16.9012.611.20



Fastgørelsesanker til aluminiumsrammer



Model 9006	316 stål (udendørs)
	Varenr.
	16.9006.835.30

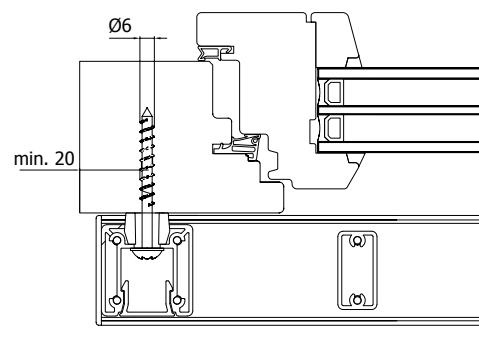


Fastgørelsesskrue til træ rammer



- | Til udendørs brug: 316 stål (udendørs)
- | Diameter Ø 5,5 mm
- | Antal: 4 stk pr FORTRESS
- | Pakning: 12 stk

Model 9007	316 stål (udendørs)
Længde	Varenr.
60 mm	16.9007.660.30
80 mm	16.9007.680.30
100 mm	16.9007.699.30

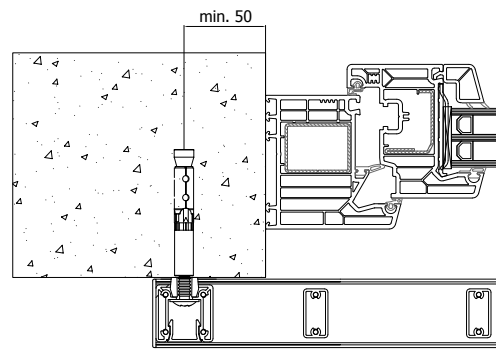


Fastgørelsesanker til beton rammer



- | Til udendørs brug: 316 stål (udendørs)
- | FH II 12 fixing anker/M8 I A4 + skrue M8 x 30
- | Antal: 4 stk pr FORTRESS
- | Pakning: 10 stk

Model 9029	316 stål (udendørs)
	Varenr.
	16.9029.835.30





ONLEVEL

ONLEVEL Nordic Aps. | Gunnar Clausens Vej 26B | 8260 Viby J | Denmark
T : +45 69 14 38 00 | E : sales@onlevel-nordic.com | www.onlevel.com