

ONLEVEL



**EXCITE SWEAT88°**  
INNLEGG TIL BADSTUEOMRÅDET

# EXCITE SWEAT 88°

Innlegg for badstueområdet

EXCITE SWEAT 88°	Varenr.
EXCITE glassgummisett for badstue med glassvegg 90° for glass 8/10 mm	23.9001.090.00
EXCITE glassgummisett for bruk i badstue med glassvegg 180° for glass 8/10mm	23.9001.180.00

Tykkelsen på EXCITE SWEAT 88°-innlegg avhenger av tykkelsen på glasset som brukes:

8 mm glass: 2 mm SWEAT 88° innlegg

10 mm glass: 1 mm Sweat 88°-innlegg

Maks. temperatur ved øverste monteringshøyde 80 °C.

(tilsvarer en badstutemperaturinnstilling på 100 °C).

## EXCITE SWEAT 88° ER KOMPATIBEL MED FØLGENDE EXCITE-DUSJDØRHENGSLER:

### EXCITE Svingdørhengsel for dusj, glass-vegg 90° med justerbar nullposisjon



- | Glastykkelse 8/10 mm
- | Maks. 45 kg\*
- | Messing
- | Salgsenhet: 2 stk.

**\*Med EXCITE Sweat 88° er belastningskapasiteten redusert til 35 kg.**

Model 1000	Varenr.
Overflate	
Blank krombelagt	23.1000.090.65
Stealth Black	23.1000.090.66-SB
Gull børstet	23.1000.090.61-GB
Pistol Metall børstet	23.1000.090.61-GM
Gull polert	23.1000.090.61-GP
Rose Gull børstet	23.1000.090.61-RG
Rustfritt Stål børstet	23.1000.090.61-ST

### EXCITE Svingdørhengsel for dusj, glass-glass 180° med justerbar nullposisjon.

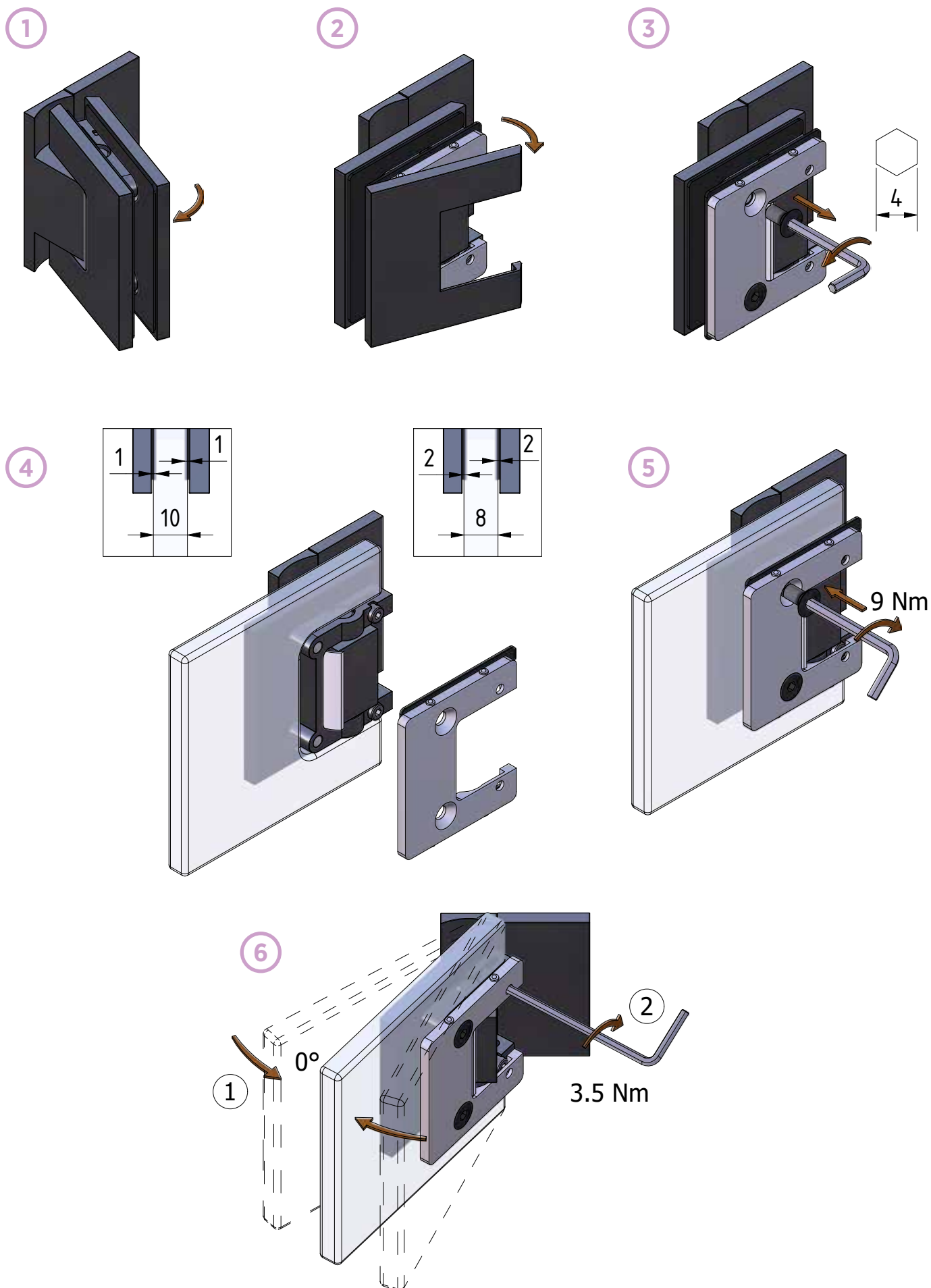


- | Glastykkelse 8/10 mm
- | Maks. 45 kg\*
- | Messing
- | Salgsenhet: 2 stk.

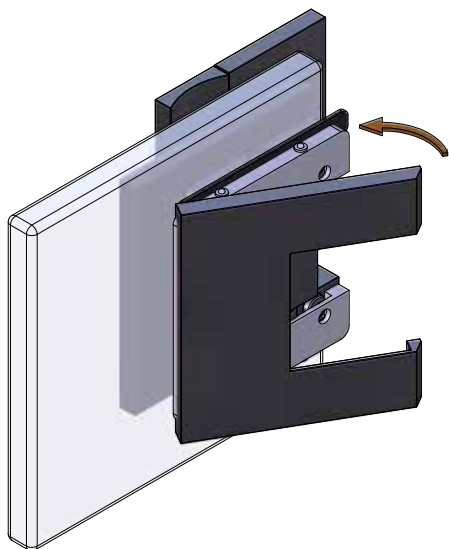
**\*Med EXCITE Sweat 88° er belastningskapasiteten redusert til 35 kg.**

Model 1010	Varenr.
Overflate	
Blank krombelagt	23.1010.180.65
Stealth Black	23.1010.180.66-SB
Gull børstet	23.1010.180.61-GB
Pistol Metall børstet	23.1010.180.61-GM
Gull polert	23.1010.180.61-GP
Rose Gull børstet	23.1010.180.61-RG
Rustfritt Stål børstet	23.1010.180.61-ST

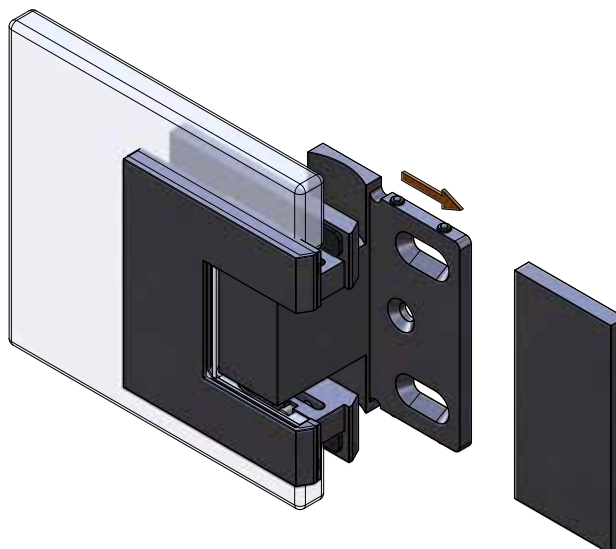
**Vedlikeholdsanvisninger:** Badstuarmaturene må kun tørkes av med varmt vann og en myk klut (f.eks. mikrofiber) og tørkes ved behov. Det må ikke brukes sterke, aggressive, alkaliske eller klorholdige rengjøringsmidler, skuremidler (f.eks. stållull) eller løsemidler.



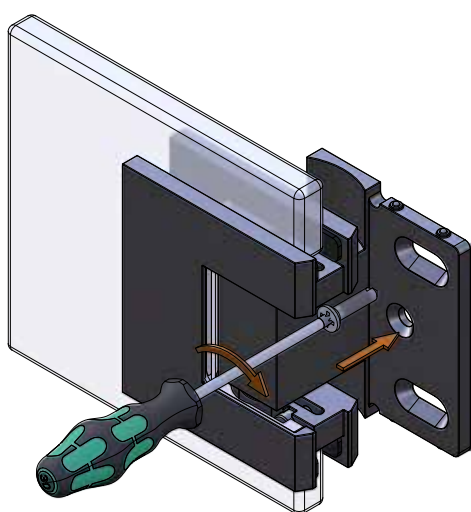
7



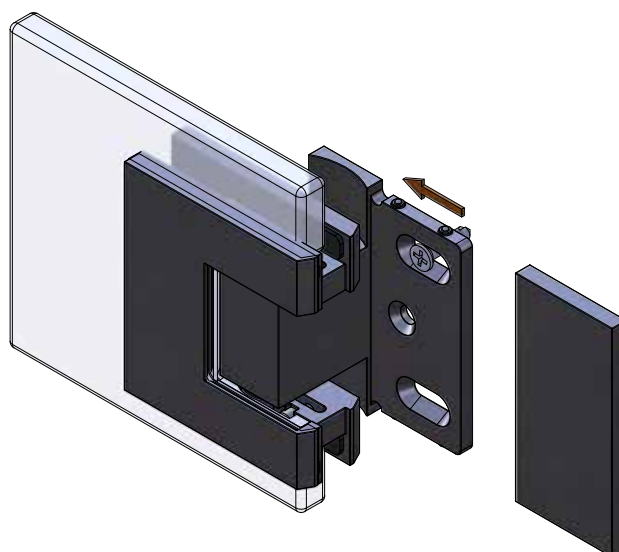
8

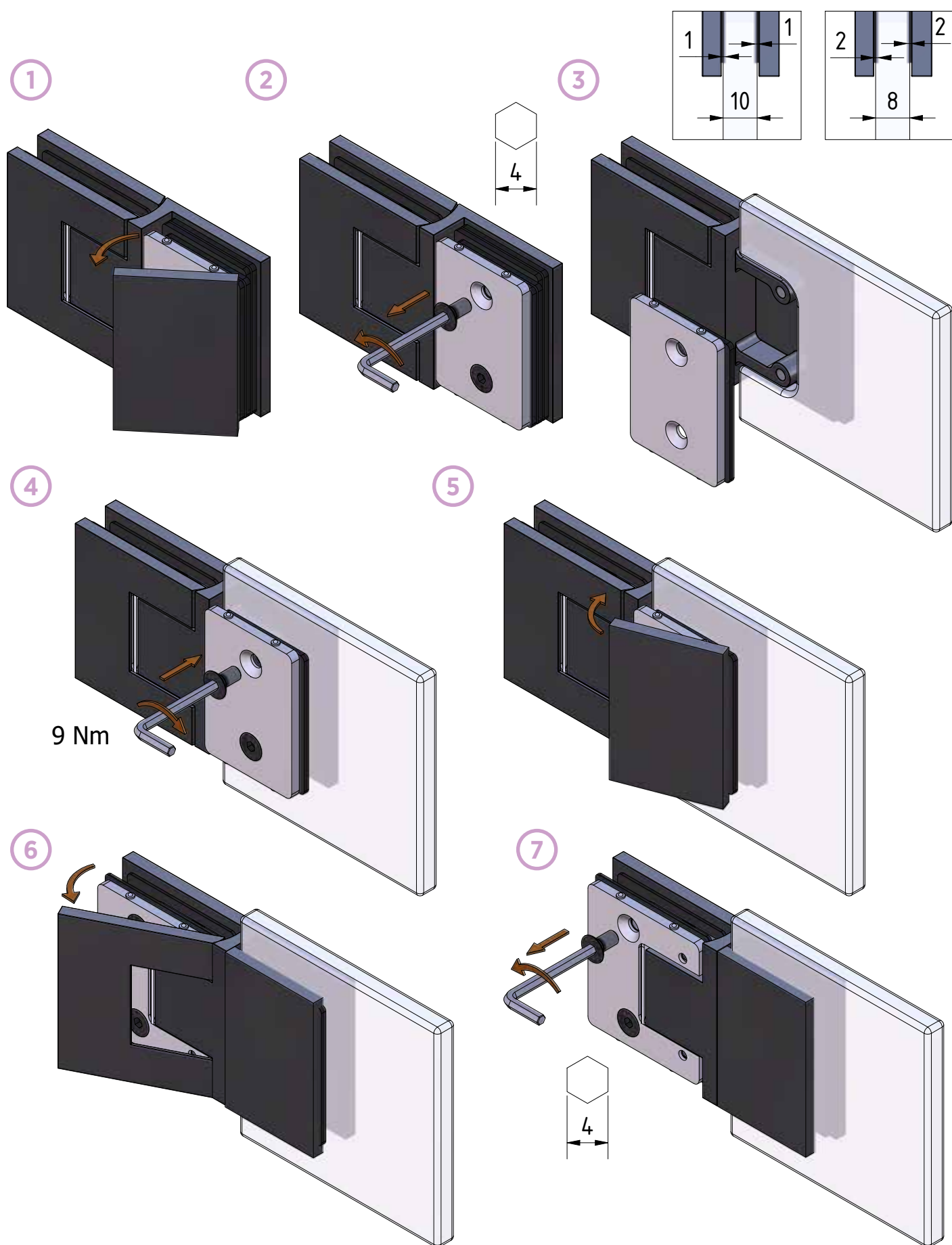


9

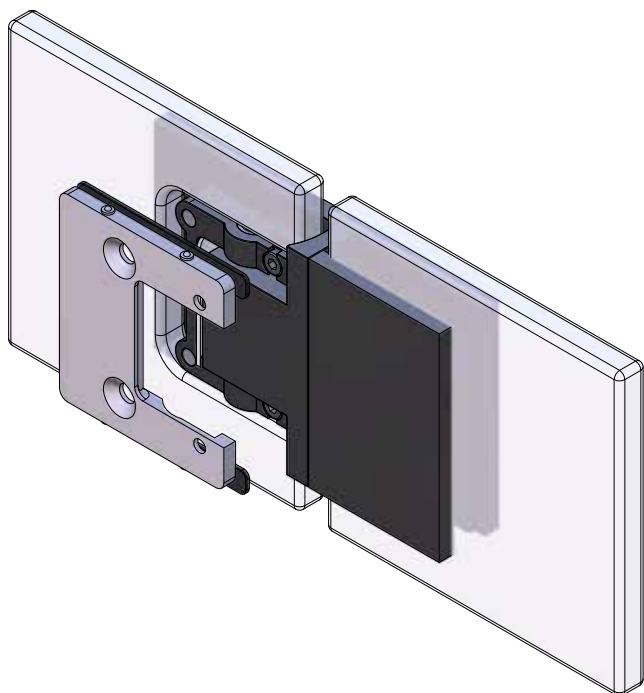


10

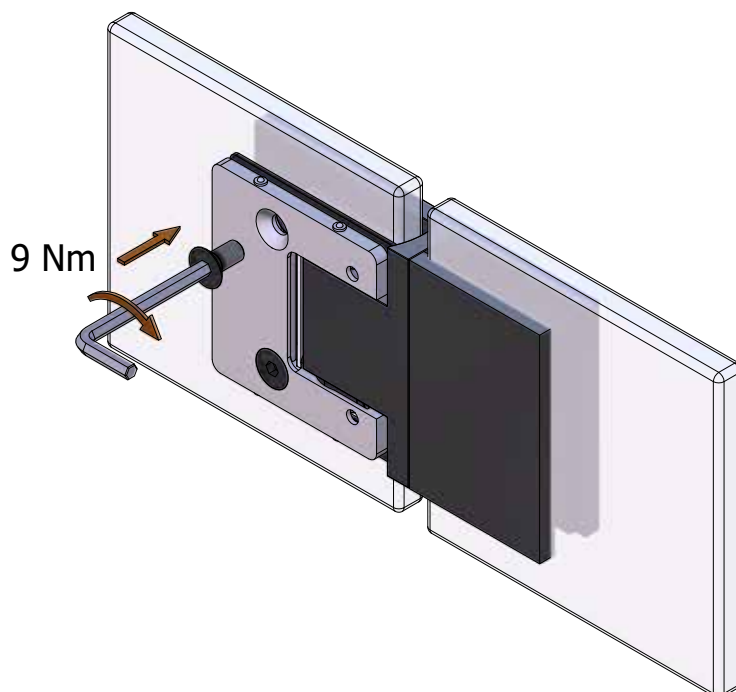




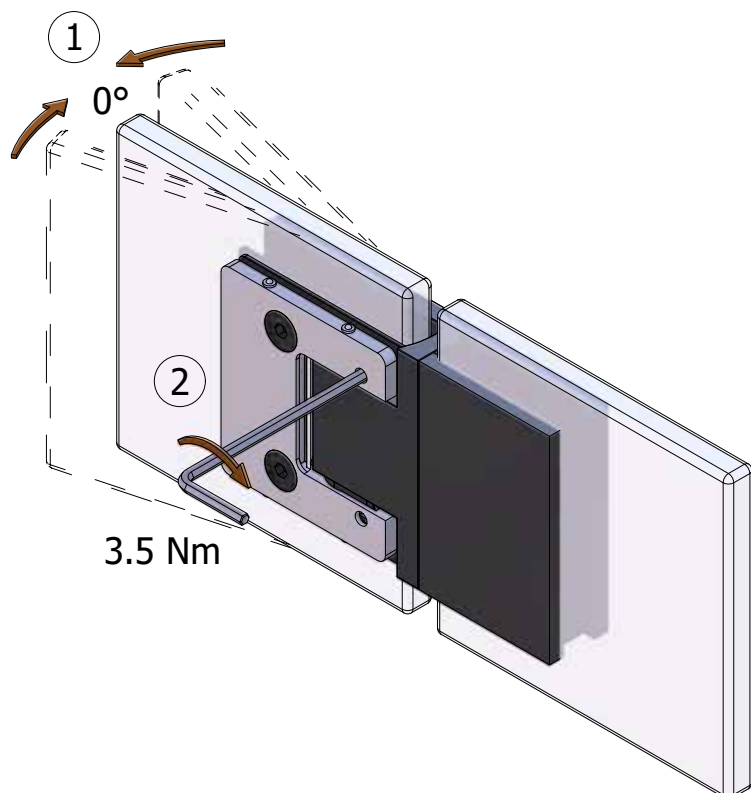
8



9



10



11

