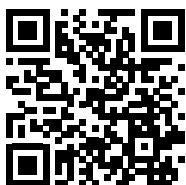


A black and white photograph showing a close-up of a modern staircase. The railing system consists of glass panels held together by stainless steel hardware, including brackets and bolts. The perspective is from below, looking up at the railing as it follows the curve of the stairs. The background is a plain, light-colored wall.

ONLEVEL

TILLBEHÖR I ROSTFRITT STÅL
FÖR FALLSKYDD



[Kontakt](#) [Om oss](#) [Villkor](#) [Imprint](#) [FAQ](#)

ONLEVEL

Sök produkt...

Sök

[Hem](#)

[Webbutik](#)

[Konfigurator](#)

[Downloads](#)

[Outlet](#)

Butik



Glass Balustrades



Franska balkonger



Glass Sliding Wall



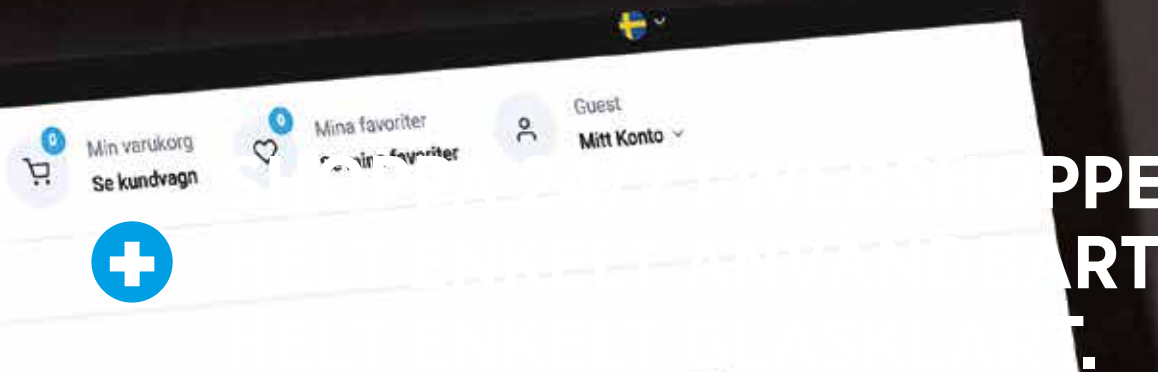
Punktfästen



LED-produkter



Glasbalkonger



ÖPPEN –
ART.
F.



TILLGÅNG
MED RAKE



CONFIGURE IT
DEN SENSATIONEN
KONFIGURATORN FRÅN ONLEVEL.

SHOP-RAKET MED HIGH-END-LEVEL!

WWW.ONLEVEL-SHOP.COM

Våra produkter kan monteras mycket snabbare och enklare än våra konkurrenters. Eller, som vi skulle uttrycka det: **helt enkelt onlevelicious**. Det vet du säkert redan. Men visste du också att vår webbshop är den coolaste raketen i rymden? För kraftverket har fallskydd, kontrollenheten är utrustad med räcken och balustrader för en allomfattande utsikt från ovan och, naturligtvis, finns det klämfästen för nyttolasten, så att du sitter säkert i cockpit under hela resan.

Vår webbshop kan upplevas på sju språk och är så omfångsrik att du behöver sju milastövlar för att kunna ta dig genom den. Dessutom är den ytterst anpassningsbar. Oavsett om du använder din dator, surfplatta eller laptop – **onlevel.com** är alltid tillgänglig och har raketrift. Vår webbshop är öppen 24/7 så att du kan lägga dina beställningar, inhämta all nödvändig teknisk information och ladda ner applikationsritningar och broschyrer. Och vi skulle definitivt inte kalla allt det här för "helt enkelt onlevelicious" om vår raket inte hade haft en användarvänlig konfigurator som visualiserar alla dina visioner. Här kan du inte bara lära dig om och bli inspirerad av de många fördelar som väntar dig, utan du hittar också allt du behöver veta om våra produkter och innovationer.

HUR KAN DE VA ' SÅ OERHÖRT BRA?

VI ÄR ONLEVEL

Det är inte bara en slogan. Det är vår filosofi. Så arbetar vi alltid för våra kunder - så att inga obesvarade frågor kvarstår vad gäller montering, kvalitet och design på våra system och hur de kan användas för glasträcken och glasbeslag. Allting ska förbli transparent. Den entusiasmen kommer du också att känna, precis som alla som arbetar med oss och med våra produkter. Entusiasmen som kommer från att vi älskar det vi arbetar med.

ONLEVEL grundades år 2000 som en stålverksamhet och har därefter etablerat sig som en innovativ full-serviceleverantör av glasträckessystem.

Sedan 2015 finns ONLEVEL på 4 orter och representeras av ca 200 partners i Tyskland och i andra länder på 5 olika kontinenter.

Företaget leds av ett partnerskap mellan Iwan Oude Luttikhuis och Marcus Lenge. Våra projekt- och säljavdelningar säkerställer att designers, användare och samarbetspartners får största möjliga behållning av våra erfarenheter och innovationer.

Helt enkelt onlevelicious.

Våra kunder får uppleva innovativ prestanda, engagerad rådgivning och snabb implementering. Orden „Börja med en tydlig vision“ är en del av vår filosofi och är samtidigt vår mission: Vi vill bevisa för den tämligen konservativa byggbranschen att ett nytt synsätt kan öppna ögonen och skärpa din syn. Komplexiteten minskar för varje ny utveckling och varje ny produktgeneration. Det är en förutsättning för vår företagsvision: [Helt enkelt onlevelicious.](#)

Våra produkter kan monteras mycket snabbare och enklare än standardsystem -

en betydande fördel för dig. Även kvaliteten på produkterna är enastående, eftersom våra produkter medvetet utvecklas i linje med sin praktiska tillämpning. De människor som vi delar vår passion med är högmotiverade och de både ger och får förtroende. Vi alla vet att våra produkter är innovativa, säkra och transparenta. Eller som vi säger: [Helt enkelt onlevelicious.](#)

Produkter från ONLEVEL utmärker sig med otaliga tillämpningsmöjligheter i en tidlös, elegant och klassisk design. Oavsett om det gäller fönster, balkonger, trappor, byggnader eller fasader - ONLEVEL erbjuder ett komplett utbud av golvprofiler, rumshöga glasskiljeväggar, punktfästs-system och innovativa klämfästlösningar för otaliga tillämpningar.

Det låter inte så sexigt som det faktiskt ser ut. Men du kan ge våra produkter din egen individuella look - och kombinera produkterna som du själv vill. Med ONLEVEL kan du skapa din egen individuella design och kombinera som du vill: du kan antingen välja komponenterna från ett av våra system - eller kombinera produkter från våra olika produktlinjer. Våra produkter är inte bara mångsidiga, de testas även av ledande internationella tillsynsmyndigheter och har erhållit de kvalitetsmärkningar och certifikat som erfordras i olika länder. Däribland CE-märkningen för aluminium, rostfritt stål, formgjuten zink samt glasprodukter.

BESÖK OSS OCKSÅ ONLINE WWW.ONLEVEL.COM.

HÄR HITTAR DU ALLTING KRING MONTERINGSANVISNINGAR, TESTCERTIFIKAT, CAD I VARJE FORMAT OCH MYCKET MER!

GLASKLÄMFÄSTEN OCH STOLPAR	7
-------------------------------	---

PUNKTFÄSTEN OCH LEDSTÄNGER FÖR GLAS	41
--	----

LEDSTÅNG MED LEDBELYSNING	63
------------------------------	----

GLASVÄGGAR	81
------------	----

TILLBEHÖR	93
-----------	----

GLASKLÄMFÄSTEN OCH STOLPAR

- 8** KRONOS
- 16** GLASKLÄMSYSTEM MED ABP-CERTIFIKAT
- 22** EMPIRE STATE POST TOP
- 35** STANDARDLEDSTÄNGER

KRONOS

Klämfästet som klarar allt

Inspirerande Innovationer.

Kronos von **ONLEVEL** är det första justerbara klämfästet. Såväl effektivitet som pris var vårt fokus när vi utvecklade KRONOS. Kreativitet och innovation fungerar bara hand i hand med entusiasm – på alla plan: estetisk design, effektiva produkter och enkel installation.

Justerbart till alla relevanta glastjocklekar:

Steg	Glastjocklek
1	8 mm
2	4/4/2 (8,76 mm)
3	10 mm
4	5/5/2 (10,76 mm)
5	12 mm
6	6/6/2 (12,76 mm)

Grundläggande egenskaper

- | Alla relevanta glastjocklekar; 8 mm
- | härdat glas upp till 12,76 mm laminerat säkerhetsglas - direkt justerbart
- | Alla relevanta stolpanslutningar - platt, Ø 42 mm och Ø 48 mm (rund)
- | Avsevärt reducerad lagerhållning
- | Avsevärt reducerat behov av teknisk support
- | Oöverträffad kvalitet- fästets grepp varken utvidgas eller lossnar – garanterat
- | Dolda skruvar – tack vare täckprofilen som ger en stilren look från båda sidor
- | Enkel installation – inga tidskrävande delkomponenter
- | En finish som helt matchar stolpen eller hela projektet, oavsett färgval
- | Tillverkad i Tyskland - tidlös precision och kvalitet



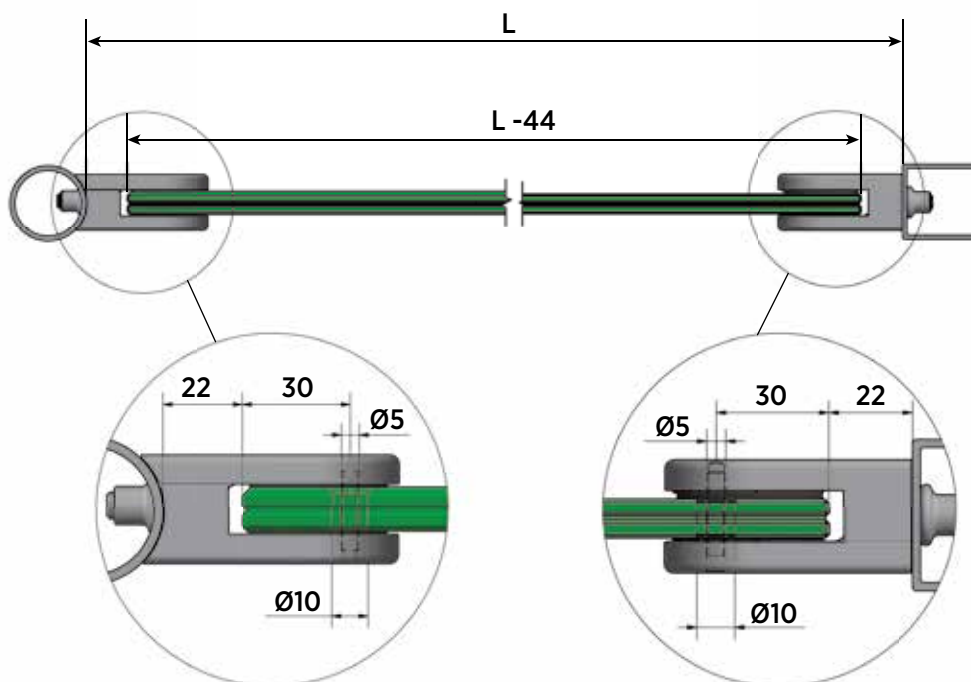
**STATISCHE
BERECHNUNG**
gemäß DIN18008



MADE IN
GERMANY



VERROTEC
Prüfstelle RPF14



Ett klämfäste i ett stycke -
ingen montering av delkomponenter



Dolda skruvar - sätt enkelt på
önskad täckkåpa

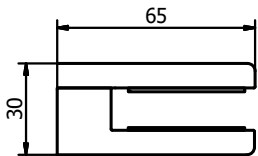
Ett klämfäste för alla glastjocklekar
- 8 mm härdat glas till 12,76 mm
laminerat säkerhetsglas



Kronos



| Längd 65 mm
| Höjd 45 mm
| Förinställd på 10,76 mm
| Förpackning: 4 styck

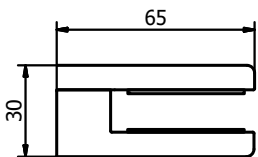


Anslutning	platt	Ø 42,4 mm	Ø 48,3 mm
	Art.nr.	Art.nr.	Art.nr.
	12.5500.000.31	12.5500.420.31	12.5500.480.31

Kronos pulverlackerat i RAL-färg efter önskemål



| Längd 65 mm
| Höjd 45 mm
| Förpackning: 4 styck



Anslutning	platt	Ø 42,4 mm	Ø 48,3 mm
RAL	Art.nr.	Art.nr.	Art.nr.
blank	12.5500.000.33	12.5500.420.33	12.5500.480.33
matt struktur	12.5500.000.36	12.5500.420.36	12.5500.480.36
matt	12.5500.000.38	12.5500.420.38	12.5500.480.38

Kronos



| Längd 65 mm
| Höjd 45 mm
| Förinställd på 10,76 mm
| Förpackning: 4 styck

Anslutning	platt	Ø 42,4 mm	Ø 48,3 mm
	Art.nr.	Art.nr.	Art.nr.
	12.5510.000.31	12.5510.420.31	12.5510.480.31

Kronos pulverlackerat i RAL-färg efter önskemål



| Längd 65 mm
| Höjd 45 mm
| Förpackning: 4 styck

Anslutning	platt	Ø 42,4 mm	Ø 48,3 mm
RAL	Art.nr.	Art.nr.	Art.nr.
blank	12.5510.000.33	12.5510.420.33	12.5510.480.33
matt struktur	12.5510.000.36	12.5510.420.36	12.5510.480.36
matt	12.5510.000.38	12.5510.420.38	12.5510.480.38



Kronos glasstöd sidoställt



Ska du montera Kronos på egen hand!?!
Dessa glasstöd erbjuder 100% glidskydd utan borrhål i glaset.
Stöden håller perfekt på plats.

| vänster och höger
| Förpackning: 4 styck

Modell	
	Art.nr.
	90.7055.010.41



Kronos glasstöd för golvklämfästen



Vill du använda Kronos som golvklämfäste?!
Inga problem - med glasstödet ändras enkelt
klämfästets funktion.

| Förpackning: 4 styck

Modell	
	Art.nr.
	90.7055.020.41



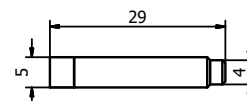
Kronos låsstift



Låsstift måste användas vid förmontering i vägg.
Dessa säkerställer att glaset inte glider.

| Förpackning: 4 styck

Modell	
	Art.nr.
	92.5000.029.30



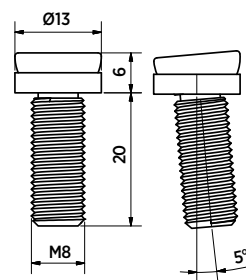
Kronos justerbar skruv M8 x 20 mm

Har du inte borrarat rakt in i stolpen? Inga problem.
Våra justerbara skruvar kan jämna ut mindre ojämnheter.

- | Rostfritt stål V4A (kan även användas utomhus)
- | Förpackning: 12 styck



Modell 1050	Rostfritt stål V4A (utomhus)
	Art.nr.
	91.1050.820.30



Kronos monteringsverktyg

Kronos monteringsverktyg är absolut nödvändigt för att justera Kronos glasklämma!

- | Förpackning: 1 styck



Modell	
	Art.nr.
	90.0100.150.00

Användning av monteringsverktyget Kronos

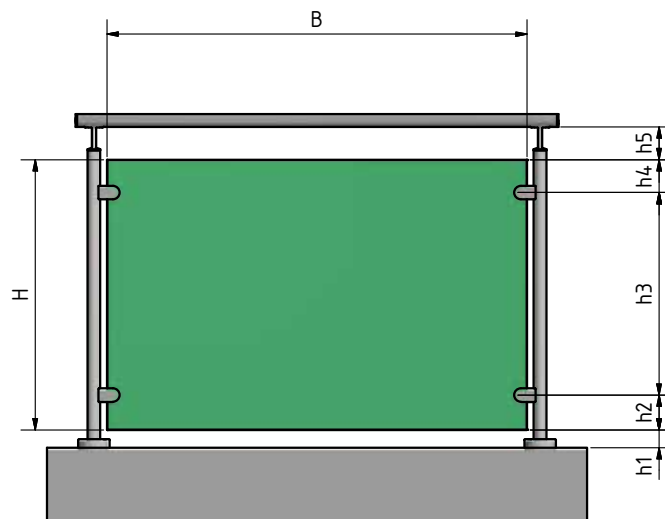
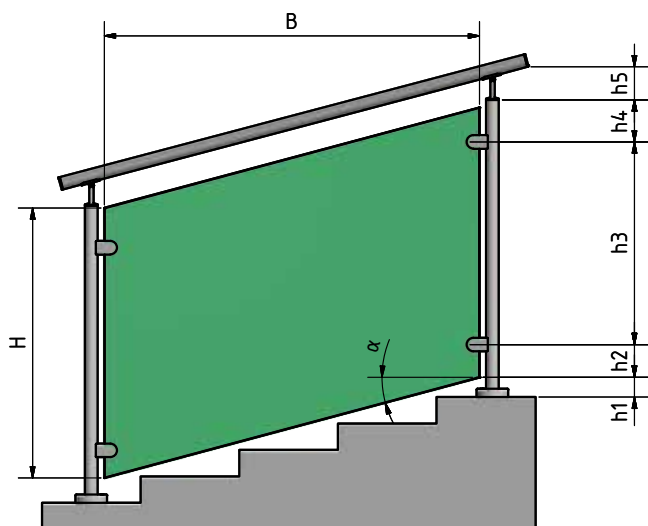


Kronos monteringsverktygets insexnyckel måste föras in helt genom Kronos-klämman för att justera glasets tjocklek.

Båda delarna av klämman justeras för att hålla glaset centrerat på plats.

Installationssituation A – utan säkerhetsstift

Installationssituation A beskriver hur klämfästet används utan säkerhetsstift. Glasningen utförs med hjälp av klämfästen och stolpar som är monterade ovanpå bottenplattan.





Beteckning	Betydelse	Min. mått [mm]	Max. mått [mm]
H	Glashöjd	800	1100
B	Glasbredd	500	1600
h1	Golv övre kant – glaskant nertill	10	120
h2	Nedre glaskant – klämfäste mittaxel nertill	100	250
h3	Avstånd mellan klämfästen	500	700
h4	Övre glaskant – klämfäste mittaxel upptill	100	250
h5	Avstånd till övre glaskant – ledstång	10-30	
α	Vinkel mot horisontell linje	0°	41°

,

Possible dimensions / wind loads as per type statics for exterior applications without posts

		Without lock pin						With lock pin						
		Laminated safety glass made of float glass	Laminated safety glass made of thermally toughened glass			Laminated safety glass made of tempered glass / tempered glass (heat soak test)			Laminated safety glass made of thermally toughened glass			Laminated safety glass made of tempered glass / tempered glass (heat soak test)		
		2 x 6 mm	2 x 4 mm	2 x 5 mm	2 x 6 mm	2 x 4 mm	2 x 5 mm	2 x 6 mm	2 x 4 mm	2 x 5 mm	2 x 6 mm	2 x 4 mm	2 x 5 mm	2 x 6 mm
Width: 500 mm	0.50 kN/m²													
	1.00 kN/m²													
	1.50 kN/m²													
	2.00 kN/m²													
	2.50 kN/m²													
Width: 750 mm	0.50 kN/m²													
	1.00 kN/m²													
	1.50 kN/m²													
	2.00 kN/m²													
	2.50 kN/m²													
Width: 1000 mm	0.50 kN/m²													
	1.00 kN/m²													
	1.50 kN/m²													
	2.00 kN/m²													
	2.50 kN/m²													
Width: 1300 mm	0.50 kN/m²													
	1.00 kN/m²													
	1.50 kN/m²													
	2.00 kN/m²													
	2.50 kN/m²													
Width: 1600 mm	0.50 kN/m²													
	1.00 kN/m²													
	1.50 kN/m²													
	2.00 kN/m²													
	2.50 kN/m²													

 complies with DIN 18008
 does not comply with DIN 18008

GLASKLÄMMOR

Glasklämsystem med AbP - Allmänna Byggnadsinspektionens testcertifikat

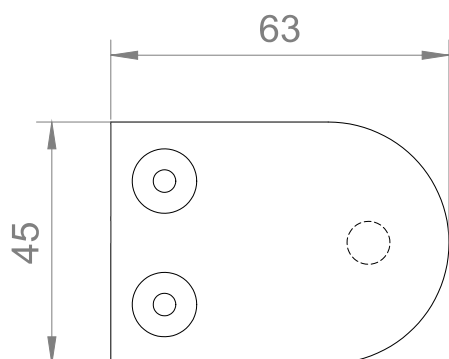
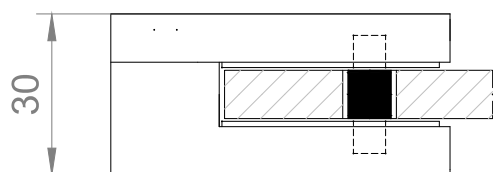
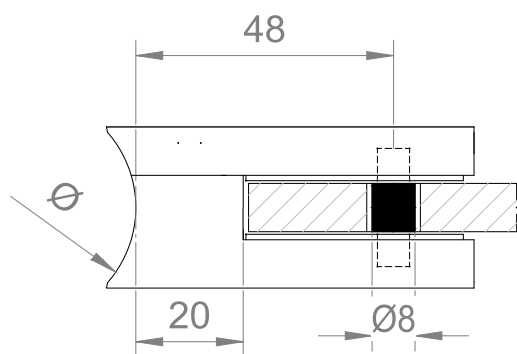
Glasklämmor

Sitt inte i kläm, se till att allting sitter på plats.

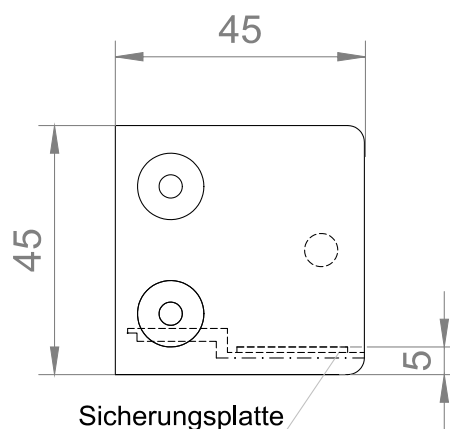
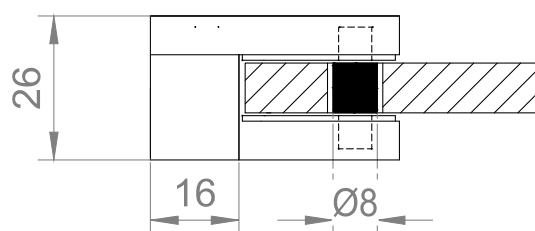
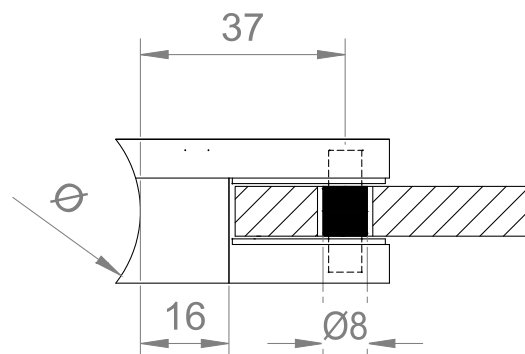
Grundläggande egenskaper

- | Glasklämmor i rostfritt stål i V2A och V4A
- | Glastjocklek från 8-12,76 mm
- | Säkerhetsstift och platta medföljer
- | Anslutning platt och 42,4 mm rund
- | Modell 5300 och 5310 kan kombineras med varandra

Modell 5100



Modell 5300*/5310





GLASKLÄMSYSTEM MED ABP-CERTIFIKAT

Glasklämma



| För 8 - 12,76 mm inkl. säkerhetsstift
| Anslutning: platt
| Förpackning: 4 styck

Modell 5100	
Material	Art. Nr.
V2A rostfritt stål	12.5100.000.21
V4A	12.5100.000.31

Glasklämma



| För 8 - 12,76 mm inkl. säkerhetsstift
| Anslutning: 42,4 mm rund
| Förpackning: 4 styck

Modell 5100	
Material	Art. Nr.
V2A rostfritt stål	12.5100.420.21
V4A	12.5100.420.31

Glasklämma



| För 8 - 10,76 mm inkl. säkerhetsstift och säkerhetsplatta
| Anslutning: platt
| Förpackning: 4 styck

Modell 5310	
Material	Art. Nr.
V2A rostfritt stål	12.5310.000.21
V4A	12.5310.000.31

Glasklämma



| För 8 - 10,76 mm inkl. säkerhetsstift och säkerhetsplatta
| Anslutning: 42,4 mm rund
| Förpackning: 4 styck

Modell 5310	
Material	Art. Nr.
V2A rostfritt stål	12.5310.420.21
V4A	12.5310.420.31

GLASKLÄMSYSTEM MED ABP-CERTIFIKAT



| För 8 - 10,76 mm
| Anslutning: platt
| Förpackning: 4 styck

Modell 5300

Material	Art. Nr.
V2A Rostfritt stål	12.5300.000.21
V4A	12.5300.000.31



| För 8 - 10,76 mm
| Anslutning: 42,4 mm rund
| Förpackning: 4 styck

Modell 5300

Material	Art. Nr.
V2A Rostfritt stål	12.5300.420.21
V4A	12.5300.420.31

Glasklämma-gummi

| Till modell 5100
| Förpackning: 8 styck



Modell 5100

För glastjocklek	Art. Nr.
8,76 mm	90.5100.008.76
10,76 mm	90.5100.010.76
12,76 mm	90.5100.012.76

Glasklämma-gummi

| Till modell 5300 och 5310
| Förpackning: 8 styck



Modell 5300 & 5310

För glastjocklek	Art. Nr.
8,76 mm	90.5300.008.76
10,76 mm	90.5300.010.76





EMPIRE STATE POST

Toppmonterad

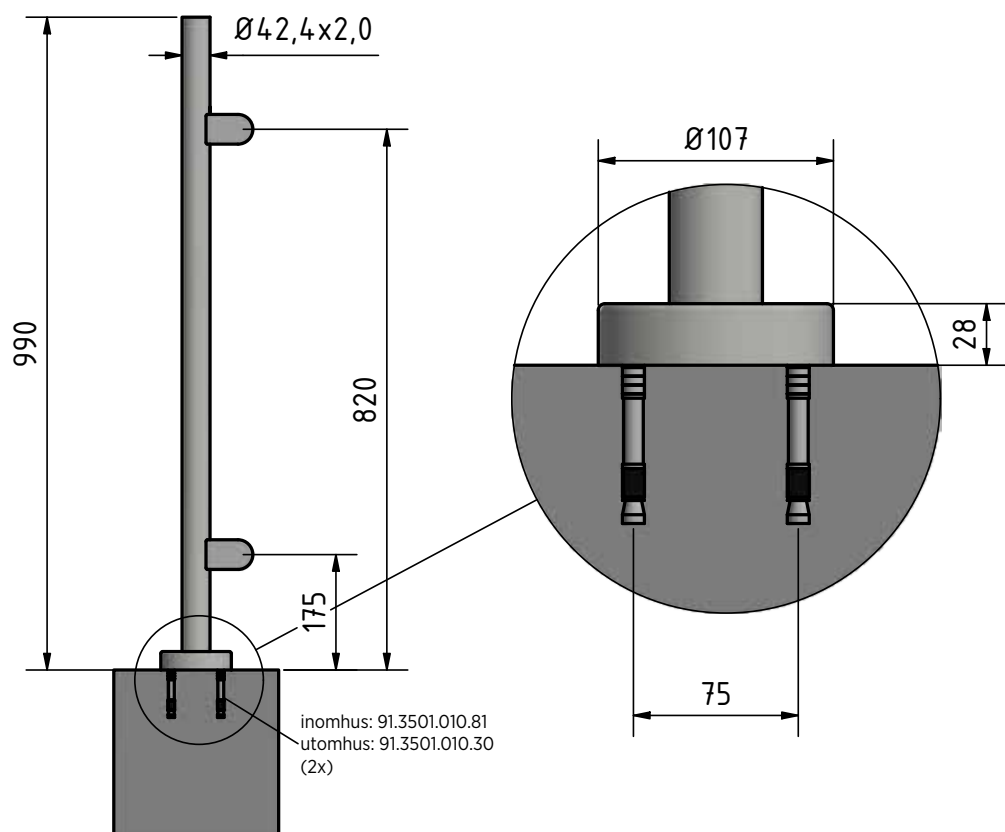
ONLEVEL - NEXT LEVEL UP

Ännu en innovativ lösning från ONLEVEL. Det första komplett förmonterade stolpsystemet för helglasräcken tillverkat i rostfritt stål! Snabbt och enkelt att montera.

ONLEVEL gör det enkelt för dig. Alla stolpar är förberedda för montering. Det betyder att gängorna för att fästa klämfästena redan är förborrade. I serien Extended Version är till och med de justerbara **KRONOS**-klämfästena förmonterade. Du sparar upp till 40 minuters installationstid jämfört med andra standardprodukter.

Grundläggande egenskaper

- | Modern design
- | Tillgänglig i Ø 42,4 mm
- | Tillgänglig i rostfritt stål V4A



OOHOHH NEW YORK -
GREW UP IN A TOWN THAT IS
FAMOUS...



Komplett förmonterat
stolpsystem

Inklusive **KRONOS**
glasklämfäste



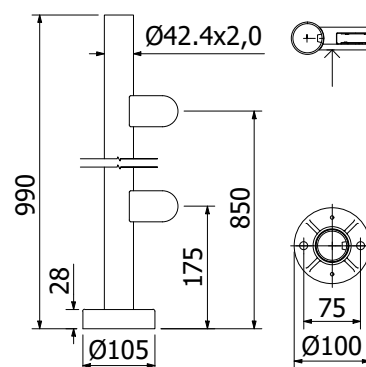
EMPIRE STATE POST + KRONOS

Empire State Post, förmonterad med KRONOS vänster



- | Ø 42,4 x 2 mm
- | Höjd: 990 mm
- | Inklusive täcklock
- | Inklusive 2 förmonterade glasklämfästen
- | Förpackning: 1 styck

Modell 0610	V2A (inomhus)	V4A (utomhus)
Diameter	Art.nr.	Art.nr.
42,4	12.0610.422.21	12.0610.422.31

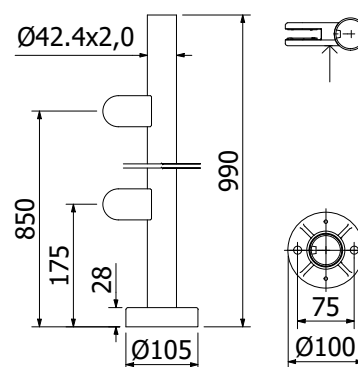


Empire State Post, förmonterad med KRONOS höger



- | Ø 42,4 x 2 mm
- | Höjd: 990 mm
- | Inklusive täcklock
- | Inklusive 2 förmonterade glasklämfästen
- | Förpackning: 1 styck

Modell 0611	V2A (inomhus)	V4A (utomhus)
Diameter	Art.nr.	Art.nr.
42,4	12.0611.422.21	12.0611.422.31

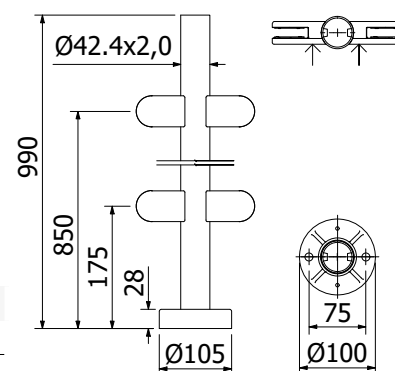


Empire State Post mittstolpe, förmonterad med KRONOS



- | Ø 42,4 x 2 mm
- | Höjd: 990 mm
- | Inklusive täcklock
- | Inklusive 4 förmonterade glasklämfästen
- | Förpackning: 1 styck

Modell 0612	V2A (inomhus)	V4A (utomhus)
Diameter	Art.nr.	Art.nr.
42,4	12.0612.422.21	12.0612.422.31

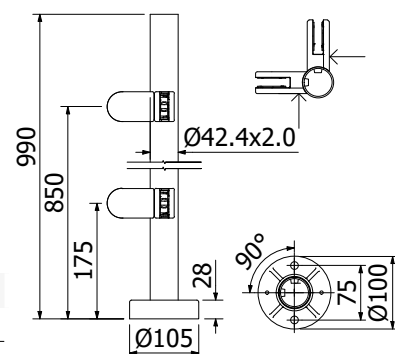


Empire State Post 90° hörnstolpe, förmonterad med KRONOS insida



- | Ø 42,4 x 2 mm
- | Höjd: 990 mm
- | Inklusive täcklock
- | Inklusive 4 förmonterade glasklämfästen
- | Förpackning: 1 styck

Modell 0613	V2A (inomhus)	V4A (utomhus)
Diameter	Art.nr.	Art.nr.
42,4	12.0613.422.21	12.0613.422.31



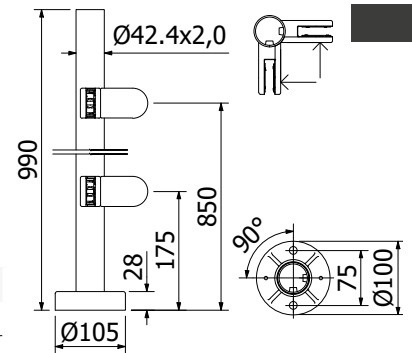
EMPIRE STATE POST + KRONOS

Empire State Post 90° hörnstolpe, förmonterad med KRONOS utsida



- | Ø 42,4 x 2 mm
- | Höjd: 990 mm
- | Inklusive täcklock
- | Inklusive 4 förmonterade glasklämfästen
- | Förpackning: 1 styck

Modell 0614	V2A (inomhus)	V4A (utomhus)
Diameter	Art.nr.	Art.nr.
42,4	12.0614.422.21	12.0614.422.31



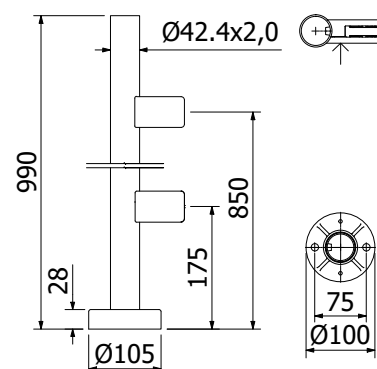
EMPIRE STATE POST + KRONOS SQUARE

Empire State Post, förmonterad med KRONOS square vänster



- | Ø 42,4 x 2 mm
- | Höjd: 990 mm
- | Inklusive täcklock
- | Inklusive 2 förmonterade glasklämfästen
- | Förpackning: 1 styck

Modell 0620	V2A (inomhus)	V4A (utomhus)
Diameter	Art.nr.	Art.nr.
42,4	12.0620.422.21	12.0620.422.31

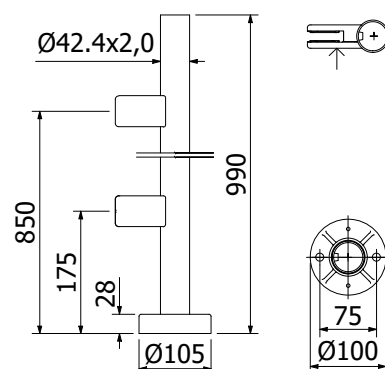


Empire State Post, förmonterad med KRONOS square höger



- | Ø 42,4 x 2 mm
- | Höjd: 990 mm
- | Inklusive täcklock
- | Inklusive 2 förmonterade glasklämfästen
- | Förpackning: 1 styck

Modell 0621	V2A (inomhus)	V4A (utomhus)
Diameter	Art.nr.	Art.nr.
42,4	12.0621.422.21	12.0621.422.31

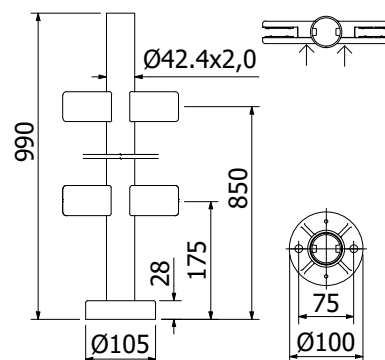


Empire State Post mittstolpe, förmonterad med KRONOS square



- | Ø 42,4 x 2 mm
- | Höjd: 990 mm
- | Inklusive täcklock
- | Inklusive 4 förmonterade glasklämfästen
- | Förpackning: 1 styck

Modell 0622	V2A (inomhus)	V4A (utomhus)
Diameter	Art.nr.	Art.nr.
42,4	12.0622.422.21	12.0622.422.31

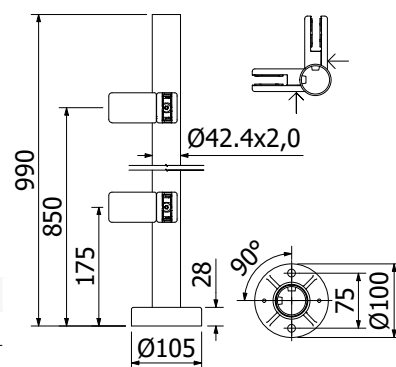


Empire State Post 90° hörnstolpe, förmonterad med KRONOS square insida



- | Ø 42,4 x 2 mm
- | Höjd: 990 mm
- | Inklusive täcklock
- | Inklusive 4 förmonterade glasklämfästen
- | Förpackning: 1 styck

Modell 0623	V2A (inomhus)	V4A (utomhus)
Diameter	Art.nr.	Art.nr.
42,4	12.0623.422.21	12.0623.422.31



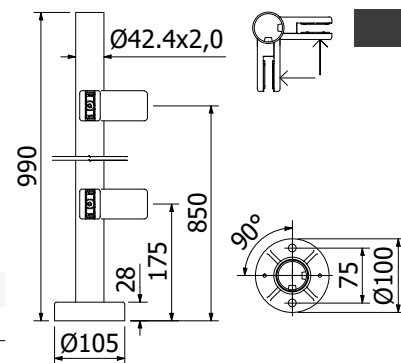
EMPIRE STATE POST + KRONOS SQUARE

Empire State Post 90° hörnstolpe, förmonterad med KRONOS square utsida



- | Ø 42,4 x 2 mm
- | Höjd: 990 mm
- | Inklusive täcklock
- | Inklusive 4 förmonterade glasklämfästen
- | Förpackning: 1 styck

Modell 0624	V2A (inomhus)	V4A (utomhus)
Diameter	Art.nr.	Art.nr.
42,4	12.0624.422.21	12.0624.422.31



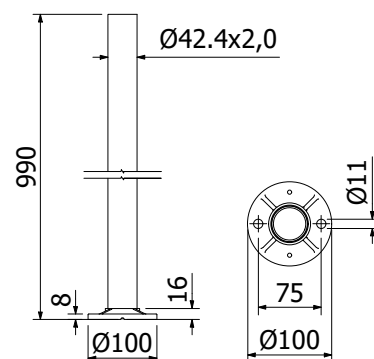
EMPIRE STATE POST

Empire State Post stolpe



- | Ø 42,4 x 2 mm
- | Höjd: 990 mm
- | Utan förborrade gängor
- | Förpackning: 1 styck

Modell 0600	V2A (inomhus)	V4A (utomhus)
Diameter	Art.nr.	Art.nr.
42,4	12.0600.422.21	12.0600.422.31

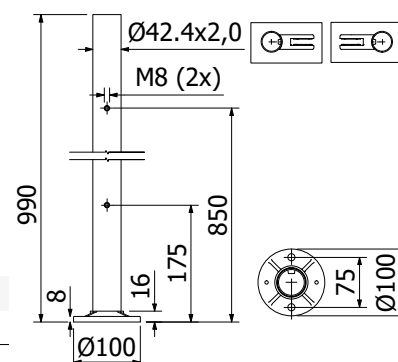


Empire State Post ändstolpe



- | Ø 42,4 x 2 mm
- | Höjd: 990 mm
- | Med 2 förborrade gängor M8
- | Förpackning: 1 styck

Modell 0601	V2A (inomhus)	V4A (utomhus)
Diameter	Art.nr.	Art.nr.
42,4	12.0601.422.21	12.0601.422.31

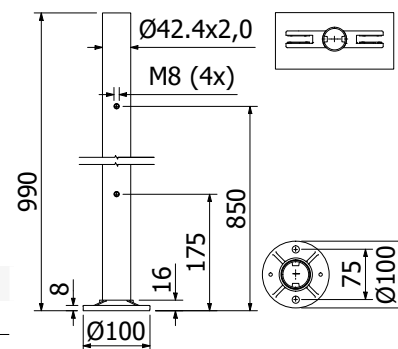


Empire State Post mittstolpe



- | Ø 42,4 x 2 mm
- | Höjd: 990 mm
- | Med vardera 2 förborrade gängor M8 / 180°
- | Förpackning: 1 styck

Modell 0602	V2A (inomhus)	V4A (utomhus)
Diameter	Art.nr.	Art.nr.
42,4	12.0602.422.21	12.0602.422.31

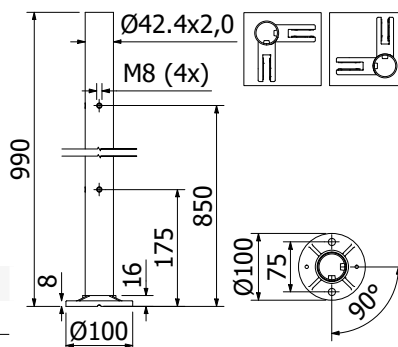


Empire State Post hörnstolpe



- | Ø 42,4 x 2 mm
- | Höjd: 990 mm
- | Med vardera 2 förborrade gängor M8 / 90°
- | Förpackning: 1 styck

Modell 0603	V2A (inomhus)	V4A (utomhus)
Diameter	Art.nr.	Art.nr.
42,4	12.0603.422.21	12.0603.422.31



EMPIRE STATE POST | STÅNG OCH STÅNGHÅLLARE

Empire State Post stång



| Ø 12 mm
| Längd: 3 m
| Förpackning: 1 styck

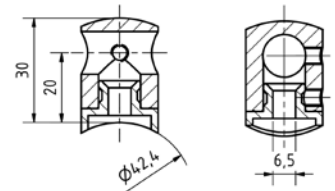
Modell 0250	V4A
Längd	Art. Nr.
3000 mm	12.0103.120.31

Empire State Post stånghållare



| Ø 12 mm
| Förpackning: 12 styck

Modell 0250	V4A
Anslutning	Art. Nr.
platt	12.0250.000.31
för Ø 42,4	12.0250.420.31



EMPIRE STATE POST | TILLBEHÖR

Fischer ankarbult för betong FAZ II 10/10



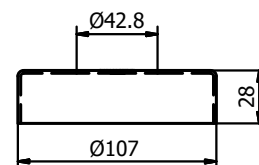
- | För inomhusbruk: galvaniserat stål
- | För utomhusbruk: rostfritt stål V4A
- | Antal som krävs: 2 styck
- | M10
- | Förpackning: 50 styck

Modell 3501	V2A (inomhus)	V4A (utomhus)
	Art.nr.	Art.nr.
	91.3501.010.81	91.3501.010.30

Empire State Post täcklock



- | Yttre diameter: Ø 107 mm
- | Borrhål: Ø 42,4 mm
- | Förpackning: 2 styck

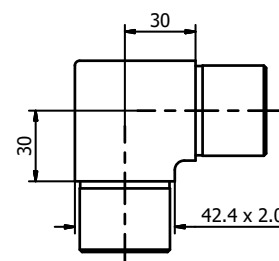


Modell 0500	V2A (inomhus)	V4A (utomhus)
Diameter	Art.nr.	Art.nr.
107	12.0500.420.21	12.0500.420.31

Empire State Post hörnanslutare 90°



- | Ø 42,4 x 2 mm
- | Förpackning: 2 styck



Modell 0211	V2A (inomhus)	V4A (utomhus)
Diameter	Art.nr.	Art.nr.
42,4	12.0211.422.21	12.0211.422.31

Empire State Post hörnanslutare justerbar



- | Ø 42,4 x 2 mm
- | Förpackning: 2 styck

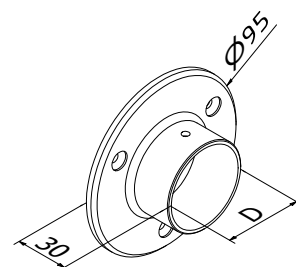
Modell 0215	V2A (inomhus)	V4A (utomhus)
Diameter	Art.nr.	Art.nr.
42,4	12.0215.422.21	12.0215.422.31

EMPIRE STATE POST | TILLBEHÖR

Empire State Post väggfäste



- | Ø 42,4 x 2 mm
- | med 3 borrhål
- | Förpackning: 2 styck

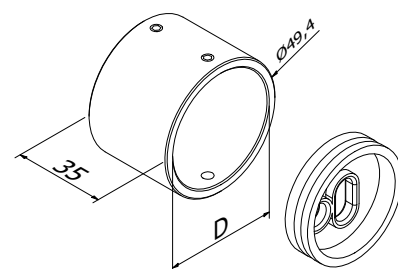


Modell 0220	V2A (inomhus)	V4A (utomhus)
Diameter	Art.nr.	Art.nr.
42,4	12.0220.420.21	12.0220.420.31

Empire State Post väggfäste



- | Ø 42,4 x 2 mm
- | Förpackning: 2 styck

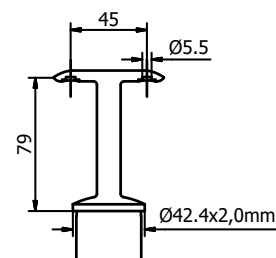


Modell 0221	V2A (inomhus)	V4A (utomhus)
Diameter	Art.nr.	Art.nr.
42,4	12.0221.420.21	12.0221.420.31

Empire State Post ledstångsstöd



- | Ø 42,4 x 2 mm
- | Förpackning: 2 styck

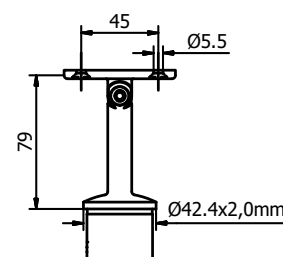


Modell 0460	V2A (inomhus)	V4A (utomhus)
Diameter	Art.nr.	Art.nr.
42,4	12.0460.422.21	12.0460.422.31

Empire State Post ledstångsstöd justerbart



- | Ø 42,4 x 2 mm
- | Förpackning: 2 styck

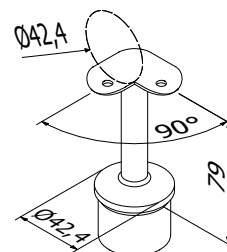


Modell 0465	V2A (inomhus)	V4A (utomhus)
Diameter	Art.nr.	Art.nr.
42,4	12.0465.422.21	12.0465.422.31

Empire State Post ledstångsstöd hörn



| Ø 42,4 x 2 mm
| Förpackning: 2 styck

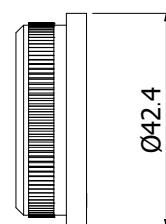


Modell 0461	V2A (inomhus)	V4A (utomhus)
Diameter	Art.nr.	Art.nr.
42,4	12.0461.422.21	12.0461.422.31

Ändlock platt



| Förpackning: 2 styck

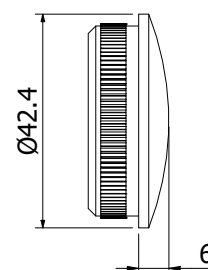


Modell 0300	V2A (inomhus)	V4A (utomhus)
Diameter	Art.nr.	Art.nr.
42,4 x 2	12.0300.422.21	12.0300.422.31

Ändlock välv



| Förpackning: 2 styck



Modell 0310	V2A (inomhus)	V4A (utomhus)
Diameter	Art.nr.	Art.nr.
42,4 x 2	12.0310.422.21	12.0310.422.31

Fläns



| Förpackning: 1 styck

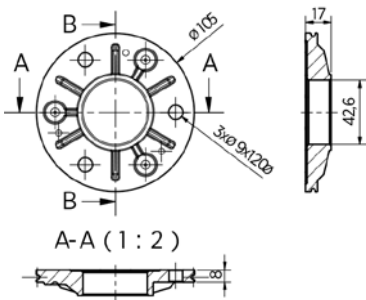
Modell 0352	V2A (inomhus)	V4A (utomhus)
Diameter	Art.nr.	Art.nr.
42,4	12.0352.422.20	12.0352.422.30

Fläns



| Förpackning: 1 styck

Modell 0353	V2A (inomhus)	V4A (utomhus)
Diameter	Art.nr.	Art.nr.
42,4	12.0353.422.20	12.0353.422.30

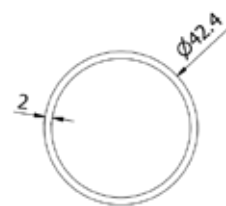


LEDSTÄNGER

Ledstång rör



| Längd 6000 mm
| Förpackning: 1 styck

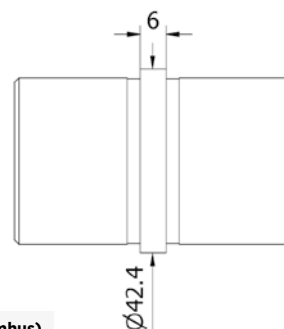


Modell 0106	Rostfritt stål V2A (inomhus)	Rostfritt stål V4A (utomhus)
Diameter	Art.nr.	Art.nr.
42,4 x 2	12.0106.422.21	12.0106.422.31

Röranslutare rak



| Förpackning: 2 styck

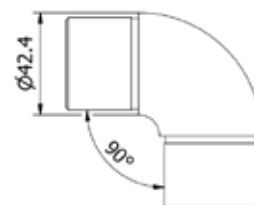


Modell 0200	Rostfritt stål V2A (inomhus)	Rostfritt stål V4A (utomhus)
Diameter	Art.nr.	Art.nr.
42,4 x 2	12.0200.422.21	12.0200.422.31

Röranslutare 90°



| Förpackning: 2 styck



Modell 0200		Rostfritt stål V2A (inomhus)	Rostfritt stål V4A (utomhus)
Diameter	Längd	Art.nr.	Art.nr.
42,4 x 2	30	12.0210.422.21	12.0210.422.31

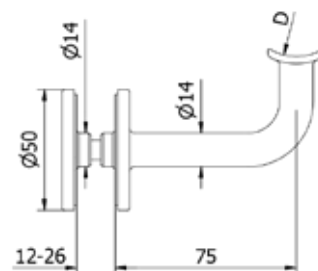
LEDSTÄNGER

Ledstångsstöd för glas



- | För glastjocklekar 12 - 26 mm
- | Borrhål i glas Ø 18 mm
- | Förpackning: 2 styck

Modell 0420	V2A (inomhus)	V4A 316
Anslutning	Art.nr.	Art.nr.
platt	12.0420.000.21	12.0420.000.31
för Ø 42,4	12.0420.420.21	12.0420.420.31

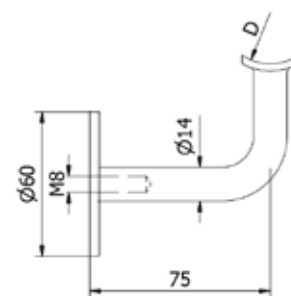


Ledstångsstöd för vägg



- | Invändig gänga M8
- | Förpackning: 2 styck

Modell 0400	V2A (inomhus)	V4A (utomhus)
Anslutning	Art.nr.	Art.nr.
platt	12.0400.000.21	12.0400.000.31
för Ø 42,4	12.0400.420.21	12.0400.420.31

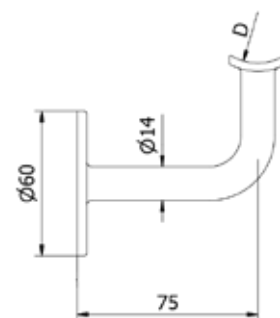


Ledstångsstöd för vägg



- | 3 monteringshål
- | Förpackning: 2 styck

Modell 0410	V2A (inomhus)	V4A (utomhus)
Anslutning	Art.nr.	Art.nr.
platt	12.0410.000.21	12.0410.000.31
för Ø 42,4	12.0410.420.21	12.0410.420.31

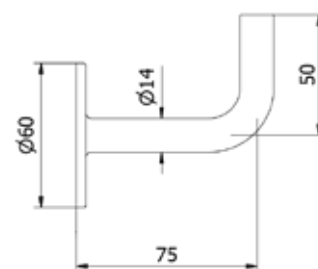


Ledstångsstöd för vägg - för svetsning



- | 3 monteringshål
- | Förpackning: 2 styck

Modell 0450	V2A (inomhus)	V4A (utomhus)
Anslutning	Art.nr.	Art.nr.
	12.0450.000.21	12.0450.000.31



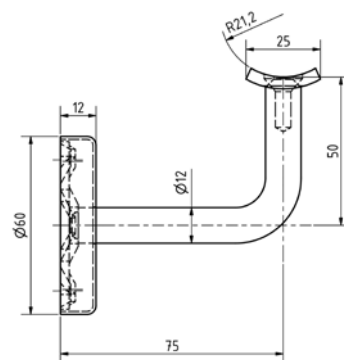
LEDSTÄNGER

Ledstångsstöd för vägg med sadel och CLIPS-rosett



- | 3 infästningshål
- | H = 60 mm
- | Förpackning: 2 styck

Modell 0415	V2A (inomhus)
Anslutning	Art. Nr.
platt	12.0415.000.21
för Ø 42,4	12.0415.420.21

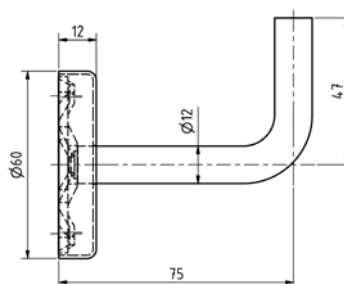


Ledstångsstöd för vägg för svetsning med CLIPS-rosett



- | Förpackning: 2 styck

Modell 0455	V2A (inomhus)
Art. Nr.	
	12.0455.000.21

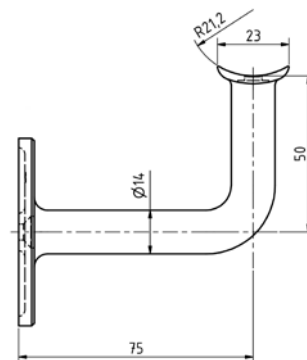


Ledstångsstöd för vägg med sadel



- | 2 infästningshål
- | Förpackning: 2 styck

Modell 0411	V2A (inomhus)
Anslutning	Art. Nr.
platt	12.0411.000.21
för Ø 42,4	12.0411.420.21

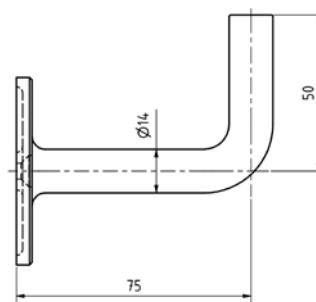


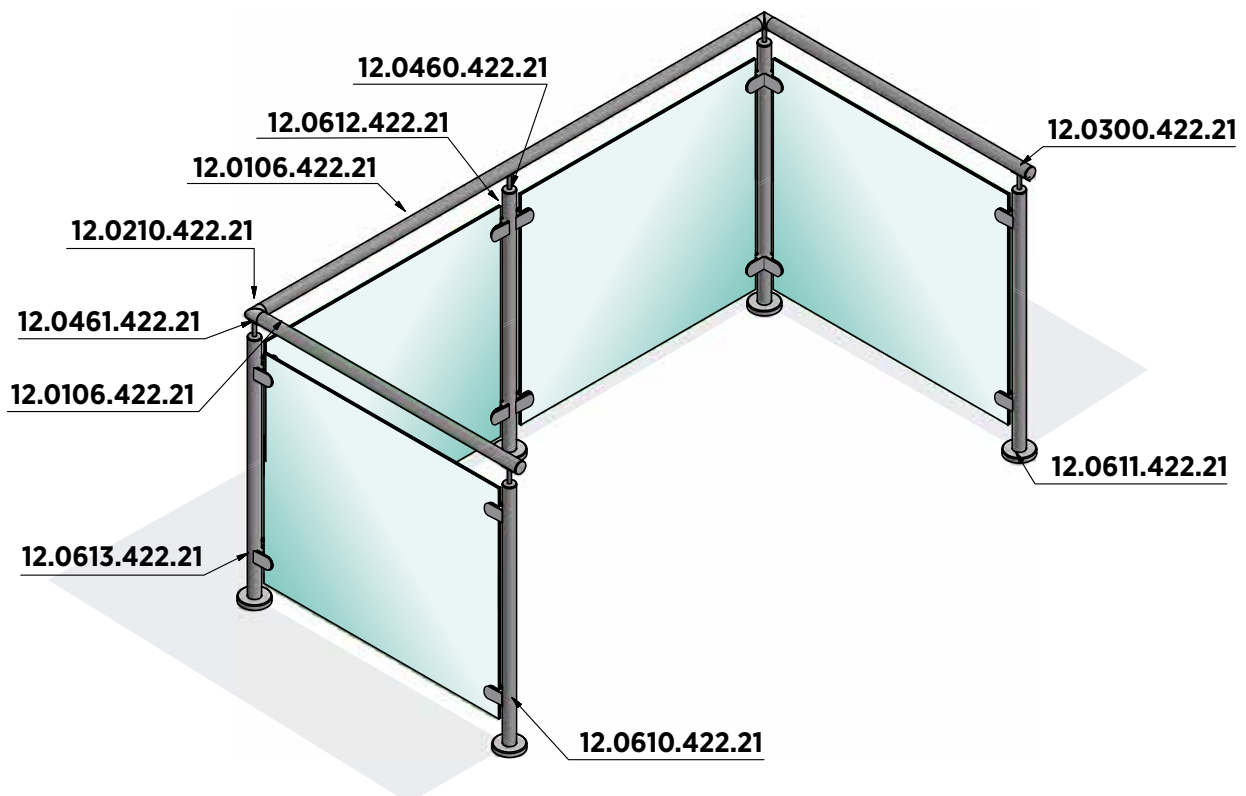
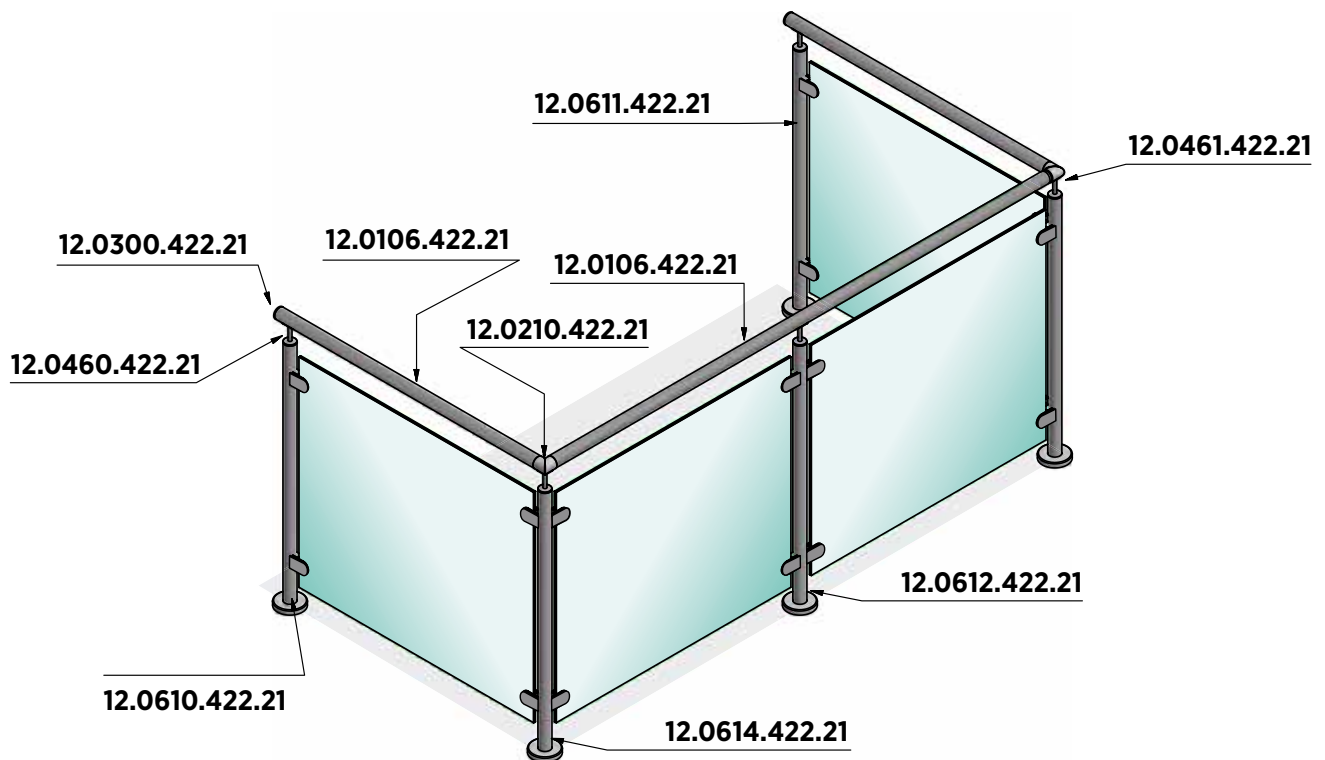
Ledstångsstöd för vägg för svetsning



- | 2 infästningshål
- | Förpackning: 2 styck

Modell 0451	V2A (inomhus)
Art. Nr.	
	12.0451.000.21



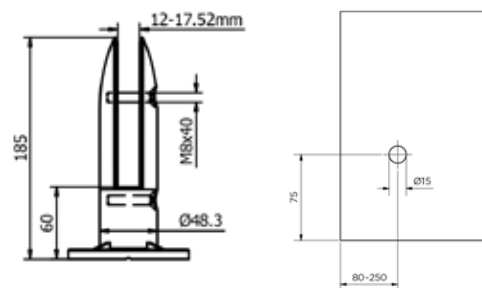


ROCKET | TOPPMONTERAT GLASKLÄMFÄSTE

Rocket toppmonterat glasklämfäste



- | Ø 48,3 mm
- | Höjd 185 mm
- | Glastjocklek: 12 - 17,52 mm
- | Förpackning: 1 styck



Modell 2448	V2A (inomhus)
	Art.nr.
	12.2448.185.21

Gummipackning för Rocket glasklämfäste



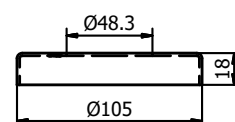
- | Förpackning: 1 styck

Modell 5000	Plast
för glastjocklek	Art.nr.
12 mm	90.5000.012.00
12,76 mm	90.5000.012.76
13,52 mm	90.5000.013.52
15 mm	90.5000.015.00
16,76 mm	90.5000.016.76
17,52 mm	90.5000.017.52

Täcklock för Rocket glasklämfäste



- | Ø 100 mm
- | Förpackning: 2 styck

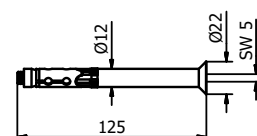


Modell 0500	V2A (inomhus)	V4A (utomhus)
	Art.nr.	Art.nr.
	12.0500.480.21	12.0500.480.31

FISCHER ankarbult FH II 12/50 SK



- | För inomhusbruk: galvaniserat stål
- | För utomhusbruk: rostfritt stål V4A
- | Åtgång per 2500 mm: 17 styck
- | Förpackning: 25 styck



Modell 3511	Galvaniserat stål (inomhus)	Rostfritt stål V4A (utomhus)
	Art.nr.	Art.nr.
	91.3511.250.81	91.3511.250.30

PUNKTFÄSTEN OCH LEDSTÄNGER FÖR GLAS

42 PUNKTFÄSTEN

50 LEDSTÄNGER FÖR GLAS

TL-20 | PUNKTFÄSTEN

Sidomonterad

Och poängen går till...

ONLEVELs system för punktfästen gör skillnad. ONLEVEL lägger alltid stor vikt vid enkel montering och en diskret design. Med våra punktfästen blir det enkelt att utföra konstruktiva speciallösningar. Även här är praktisk tillämpning det viktigaste för oss.

För enkla konstruktioner och
individuell tillämpning

Tillgängliga i olika diameter



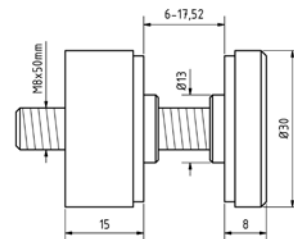
Tillgänglig i
justerbara versioner

TL-20 | SIDOMONTERAD

Punktfäste Ø 30 mm



- | För inomhusbruk: rostfritt stål V2A
- | För utomhusbruk : rostfritt stål V4A
- | Detta punktfäste är inte avsett för fallskydd
- | Förpackning: 2 styck

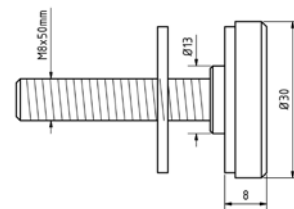


Modell 2030	Rostfritt stål V2A (inomhus)	Rostfritt stål V4A (utomhus)
	Art.nr.	Art.nr.
	10.2030.200.21	10.2030.200.31

Punktfäste Ø 30 mm



- | För inomhusbruk: rostfritt stål V2A
- | För utomhusbruk : rostfritt stål V4A
- | Detta punktfäste är inte avsett för fallskydd
- | Förpackning: 2 styck

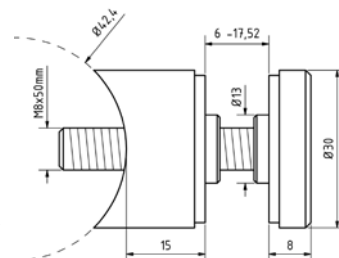


Modell 2230	Rostfritt stål V2A (inomhus)	Rostfritt stål V4A (utomhus)
	Art.nr.	Art.nr.
	10.2230.000.21	10.2230.000.31

Punktfäste Ø 30 mm



- | Anslutning: rund 42,4 mm
- | För inomhusbruk: rostfritt stål V2A
- | För utomhusbruk : rostfritt stål V4A
- | Detta punktfäste är inte avsett för fallskydd
- | Förpackning: 2 styck

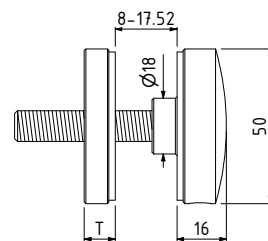


Modell 2030	Rostfritt stål V2A (inomhus)	Rostfritt stål V4A (utomhus)
	Art.nr.	Art.nr.
	10.2030.420.21	10.2030.420.31

Punktfäste Ø 50 mm



- | För inomhusbruk: rostfritt stål V2A
- | För utomhusbruk : rostfritt stål V4A
- | Förpackning: 2 styck



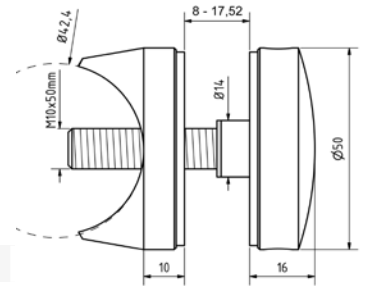
Modell 2050	Rostfritt stål V2A (inomhus)	Rostfritt stål V4A (utomhus)
Djup	Längd	Art.nr.
10 mm	60 mm	10.2050.100.21
20 mm	70 mm	10.2050.200.21
30 mm	80 mm	10.2050.300.21
40 mm	80 mm	10.2050.400.21
50 mm	90 mm	10.2050.500.21

TL-20 | SIDOMONTERAD

Punktfäste Ø 50 mm



- | Anslutning: rund 42,4 mm
- | För inomhusbruk: rostfritt stål V2A
- | För utomhusbruk: rostfritt stål V4A
- | Förpackning: 2 styck

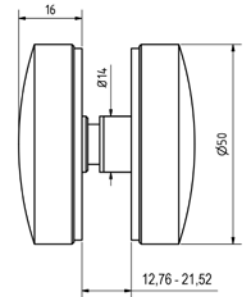


Modell 2050	Rostfritt stål V2A (inomhus)	Rostfritt stål V4A (utomhus)
	Art.nr.	Art.nr.
	10.2050.420.21	10.2050.420.31

Punktfäste Ø 50 mm



- | För inomhusbruk: rostfritt stål V2A
- | För utomhusbruk: rostfritt stål V4A
- | Förpackning: 2 styck

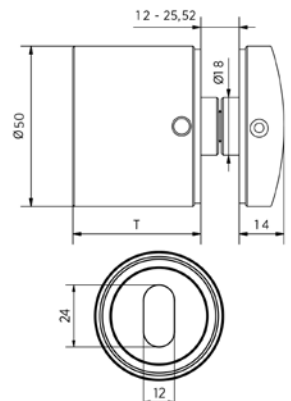


Modell 2850	Rostfritt stål V2A (inomhus)	Rostfritt stål V4A (utomhus)
	Art.nr.	Art.nr.
	10.2850.000.21	10.2850.000.31

Punktfäste Ø 50 mm, justerbart



- | För inomhusbruk: rostfritt stål V2A
- | För utomhusbruk: rostfritt stål V4A
- | Förpackning: 2 styck

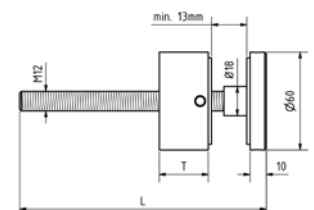


Modell 2550	Rostfritt stål V2A (inomhus)	Rostfritt stål V4A (utomhus)
Djup	Art.nr.	Art.nr.
30 mm	10.2550.300.21	10.2550.300.31
40 mm	10.2550.400.21	10.2550.400.31
50 mm	10.2550.500.21	10.2550.500.31

Punktfäste Ø 60 mm



- | För inomhusbruk: rostfritt stål V2A
- | För utomhusbruk: rostfritt stål V4A
- | Förpackning: 2 styck



Modell 2060	Rostfritt stål V2A (inomhus)	Rostfritt stål V4A (utomhus)
Djup Längd	Art.nr.	Art.nr.
10 mm 120 mm	10.2060.100.21	10.2060.100.31
20 mm 130 mm	10.2060.200.21	10.2060.200.31
30 mm 140 mm	10.2060.300.21	10.2060.300.31
40 mm 150 mm	10.2060.400.21	10.2060.400.31
50 mm 160 mm	10.2060.500.21	10.2060.500.31

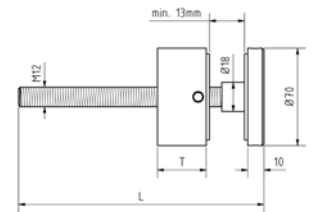
TL-20 | SIDOMONTERAD

Punktfäste Ø 70 mm



- | För inomhusbruk: rostfritt stål V2A
- | För utomhusbruk : rostfritt stål V4A
- | Förpackning: 2 styck

Modell 2070		Rostfritt stål V2A (inomhus)	Rostfritt stål V4A (utomhus)
Djup	Längd	Art.nr.	Art.nr.
10 mm	120 mm	10.2070.100.21	10.2070.100.31
20 mm	130 mm	10.2070.200.21	10.2070.200.31
30 mm	140 mm	10.2070.300.21	10.2070.300.31
40 mm	150 mm	10.2070.400.21	10.2070.400.31
50 mm	160 mm	10.2070.500.21	10.2070.500.31

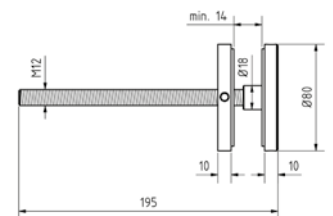


Punktfäste Ø 80 mm



- | För inomhusbruk: rostfritt stål V2A
- | För utomhusbruk : rostfritt stål V4A
- | Förpackning: 2 styck

Modell 2080		Rostfritt stål V2A (inomhus)	Rostfritt stål V4A (utomhus)
		Art.nr.	Art.nr.
		10.2080.100.21	10.2080.100.31

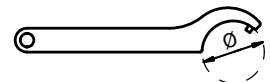


Trans Level verktyg

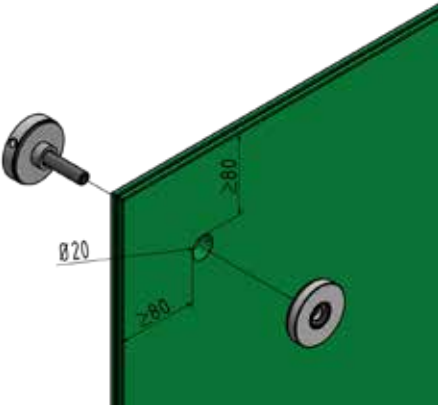
- | Passar till ONLEVEL TL-20-serien
- | Förpackning: 1 styck



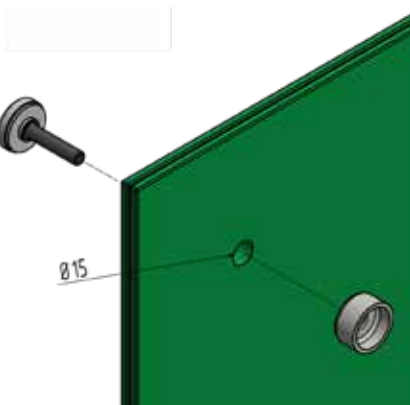
Modell 0201	Galvaniserat stål
Diameter	Art.nr.
20	93.0201.020.00
30	93.0201.030.00
40	93.0201.040.00
50	93.0201.050.00
60	93.0201.060.00
70	93.0201.070.00
80	93.0201.080.00



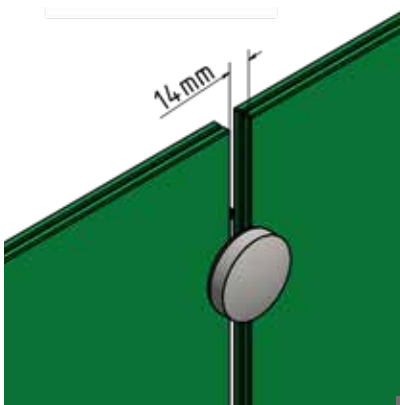
TL-2030/2230



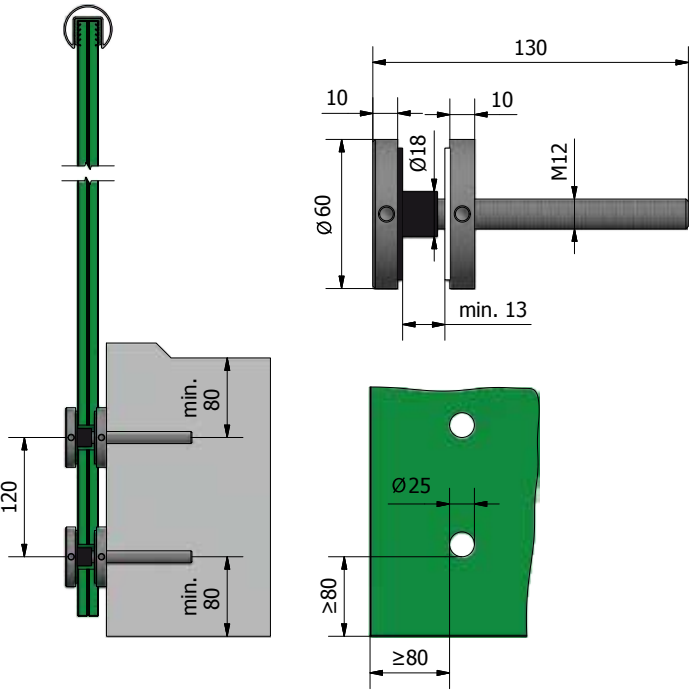
TL-2050



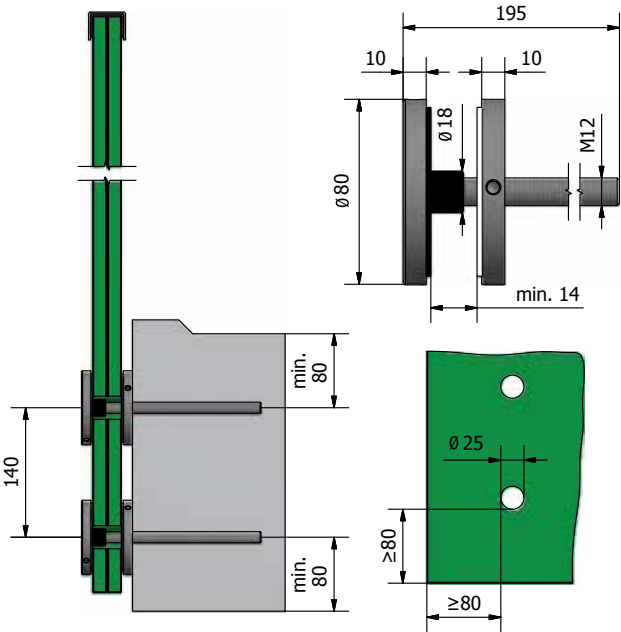
TL-2850



TL-2060



TL-2080



TL-20 | SIDOMONTERAD

Punktfäste Ø 50 mm | Justerbar även efter montering

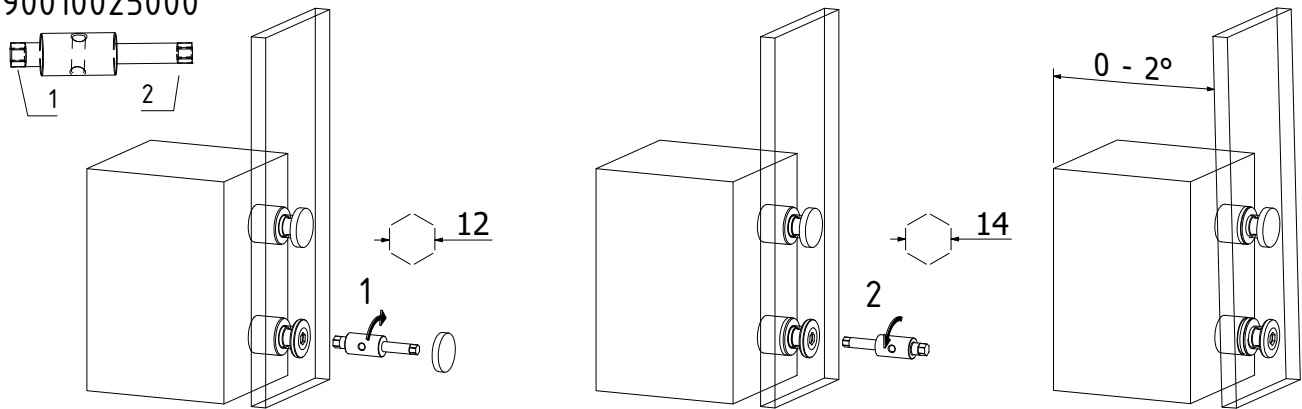


Denna unika punktfäste är ett tillskott till Onlevels kompletta sortiment. Adaptern har en diameter på 50 mm och är justerbar efter att glaset monterats. Denna justering görs med ett särskilt verktyg.

- | för glastjocklek 16.76-21.52mm
- | Förpackning: 1 styck

Modell 2750	Rostfritt stål V2A (inomhus)	Rostfritt stål V4A (utomhus)
	Art.nr.	Art.nr.
	10.2750.025.21	10.2750.025.31

90010025000

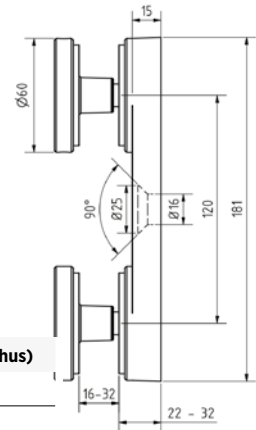


TL-20 | SIDOMONTERAD

Punktfäste



- | Höjd: 181 mm
- | Bredd: 61 mm
- | Höjd: 181 mm
- | Avstånd mellan borrhål: 120 mm
- | Glasborr: Ø 25 mm
- | Förpackning: 2 styck



Modell 2160	Rostfritt stål V2A (inomhus)	Rostfritt stål V4A (utomhus)
Diameter	Art.nr.	Art.nr.
60	10.2160.100.21	10.2160.100.31

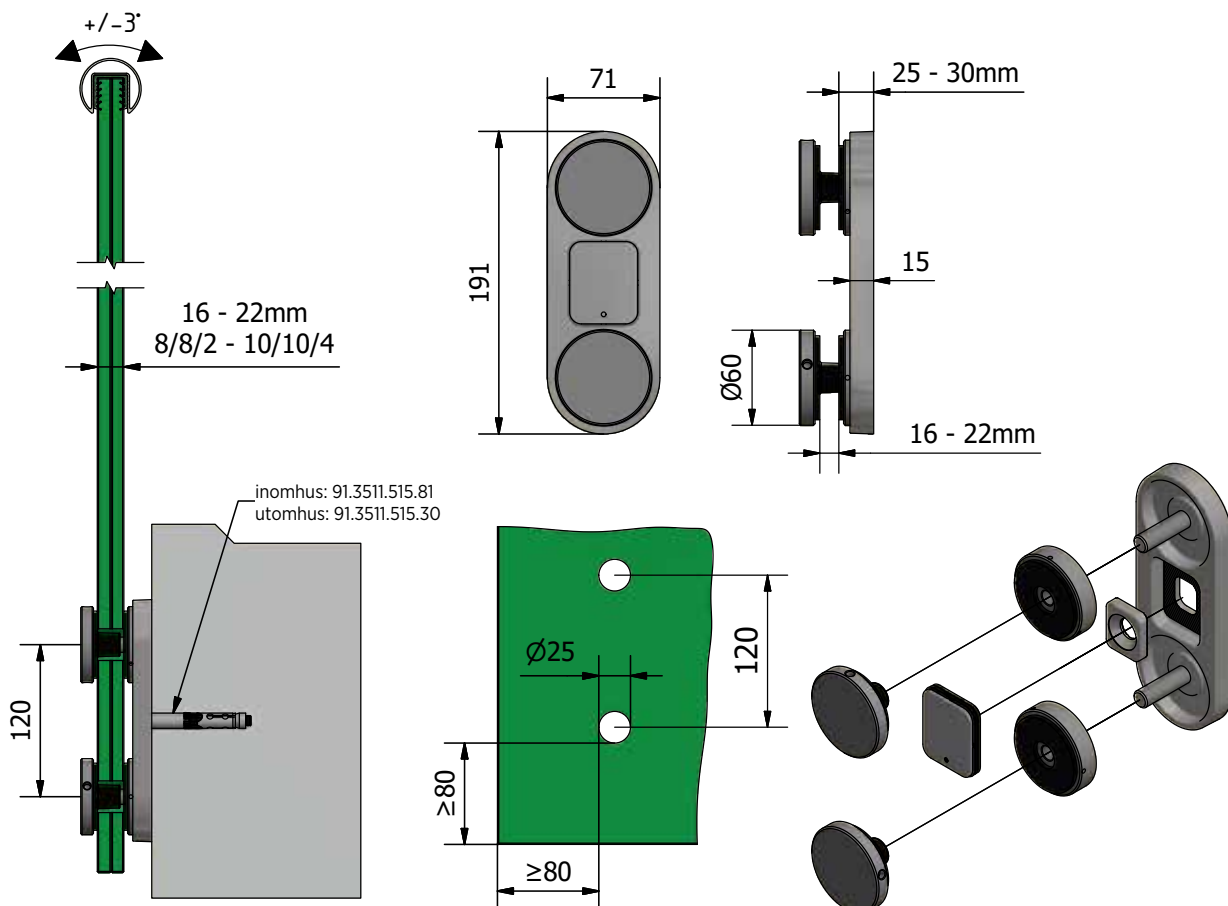
FISCHER ankarbult FH II 15/15Sk



- | För inomhusbruk: galvaniserat stål
- | För utomhusbruk: rostfritt stål V4A
- | Antal per adapter: 1 styck
- | Förpackning: 25 styck

Modell 3511	Galvaniserat stål (inomhus)	Rostfritt stål V4A (utomhus)
	Art.nr.	Art.nr.
	91.3511.515.30	91.3511.515.81

TL-2160



PERFEKT SKYDD.

Om du letar efter ett enkelt och stilrent kantskydd för ditt glasträcke är en ledstång från ONLEVEL den perfekta lösningen.

Den kan enkelt monteras på olika ytor: från rostfritt stål och aluminium till trä – du kan designa som du själv vill och sätta din individuella prägel på ditt projekt.

Grundläggande egenskaper

- | Enkel att montera
- | Enkel att byta ut
- | Stort utbud av olika material och färger

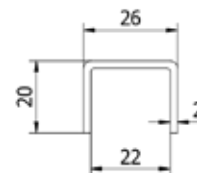


U-PROFILER

Ledstång U-profil 26 mm

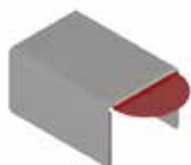


- | Längd 4000 mm
- | 26 x 20 x 2 mm
- | U 22 mm
- | För glastjocklekar upp till 17,5 mm
- | Förpackning: 1 styck

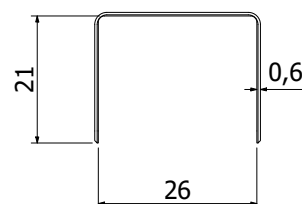


Modell 2114	V2A (inomhus)	V4A (utomhus)
Längd	Art.nr.	Art.nr.
4000	12.2114.262.21	12.2114.262.31

Anslutare U-profil 26 mm



- | Längd 40 mm
- | För Ledstång 26 x 20 x 2 mm
- | För glastjocklekar upp till 17,5 mm
- | Förpackning: 1 styck



Modell 2114	AISI 316
Länge	Art. Nr.
	12.2200.262.31

Gummipackning till ledstång U-profil 22 mm



- | Gummipackning till ledstång U 22 mm



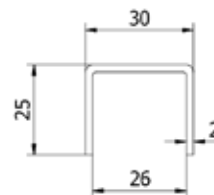
Modell 6526		
Längd	Glastjocklek	Art.nr.
5000	8 - 11 mm	90.6526.508.60
25000	8 - 11 mm	90.6526.208.60
5000	11,5 - 13,5 mm	90.6526.511.60
25000	11,5 - 13,5 mm	90.6526.211.60
5000	15 mm	90.6526.515.60
25000	15 mm	90.6526.215.60
5000	16 - 17,5 mm	90.6526.516.60
25000	16 - 17,5 mm	90.6526.216.60

U-PROFILER

Ledstång U-profil 30 mm



- | Längd 4000 mm
- | 30 x 25 x 2 mm
- | U 26 mm
- | För glastjocklekar upp till 21,5 mm
- | Förpackning: 1 styck

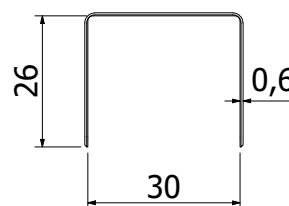


Modell 2114	V2A (inomhus)	V4A (utomhus)
Längd	Art.nr.	Art.nr.
4000	12.2114.302.21	12.2114.302.31

Anslutare U-profil 30 mm



- | Längd 40 mm
- | För Ledstång 30 x 25 x 2 mm
- | För glastjocklekar upp till 21,5 mm
- | Förpackning: 1 styck

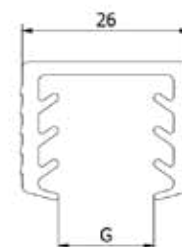


Modell 2114	AISI 316
Länge	Art. Nr.
	12.2200.262.31

Gummipackning till ledstång U-profil 26 mm



- | Gummipackning till ledstång U 26 mm



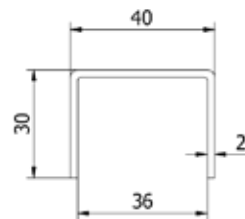
Modell 6530		
Längd	Glastjocklek	Art.nr.
5000	8 - 11 mm	90.6530.508.60
25000	8 - 11 mm	90.6530.208.60
5000	11,5 - 13,5 mm	90.6530.511.60
25000	11,5 - 13,5 mm	90.6530.211.60
5000	15 mm	90.6530.515.60
25000	15 mm	90.6530.215.60
5000	16 - 17,5 mm	90.6530.516.60
25000	16 - 17,5 mm	90.6530.216.60
5000	19 mm	90.6530.519.60
25000	19 mm	90.6530.219.60
5000	20 - 21,5 mm	90.6530.520.60
25000	20 - 21,5 mm	90.6530.220.60

U-PROFILER

Ledstång U-profil 40 mm



- | Längd 4000 mm
- | 40 x 30 x 2 mm
- | U 36 mm
- | För glastjocklekar upp till 31,5 mm
- | Förpackning: 1 Styck

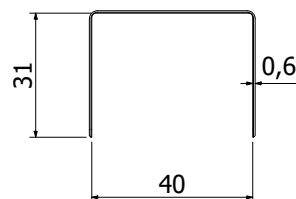


Modell 2114	V2A (inomhus)	V4A (utomhus)
Längd	Art.nr.	Art.nr.
4000	12.2114.402.21	12.2114.402.31

Anslutare U-profil 40 mm



- | Längd 40 mm
- | För Ledstång 40 x 30 x 2 mm
- | För glastjocklekar upp till 31,5 mm
- | Förpackning: 1 Styck



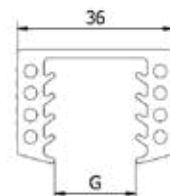
Modell 2114	AISI 316
Länge	Art. Nr.
	12.2200.262.31

Gummipackning till ledstång U-profil 36 mm



- | Gummipackning till ledstång U 36 mm

Modell 6540		
Längd	Glastjocklek	Art.nr.
5000	20,5 - 21,5 mm	90.6540.520.60
25000	20,5 - 21,5 mm	90.6540.220.60
5000	24,5 - 25,5 mm	90.6540.524.60
25000	24,5 - 25,5 mm	90.6540.224.60
5000	30,5 - 31,5 mm	90.6540.530.60
25000	30,5 - 31,5 mm	90.6540.230.60

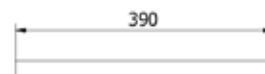


U-PROFILER

Ändstycke U-profil



- | Längd 390 mm
- | Förpackning: 2 styck

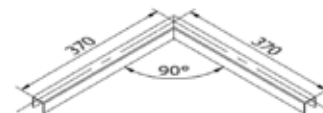


Modell 2300	V2A (inomhus)	V4A (utomhus)
Höjd x Bredd	Art.nr.	Art.nr.
26 x 20	12.2300.262.21	12.2300.262.31
30 x 25	12.2300.302.21	12.2300.302.31
40 x 30	12.2300.402.21	12.2300.402.31

Anslutare U-profil 90°



- | Längd 370 x 370 mm
- | Förpackning: 1 styck



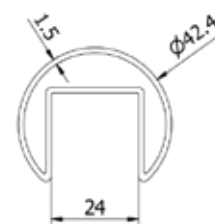
Modell 2210	V2A (inomhus)	V4A (utomhus)
Höjd x Bredd	Art.nr.	Art.nr.
26 x 20	12.2210.262.21	12.2210.262.31
30 x 25	12.2210.302.21	12.2210.302.31
40 x 30	12.2210.402.21	12.2210.402.31

LEDSTÄNGER FÖR GLAS

Ledstång rund Ø 42,4 mm



- | Längd 5000 mm
- | Diameter Ø 42,4 x 1,5 mm
- | U 24 mm
- | För glastjocklekar upp till 21,52 mm
- | Förpackning: 1 styck



Modell 2106	Rostfritt stål V2A (inomhus)	Rostfritt stål V4A (utomhus)
Längd	Art.nr.	Art.nr.
5000	12.2105.421.21	12.2105.421.31

Gummipackning till ledstång U 24 mm

- | Gummipackning till ledstång för U 24 mm



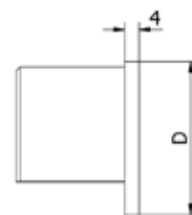
Modell 6542		
Längd	Glastjocklek	Art.nr.
6 meter	8 - 11 mm	90.6542.008.60
25 meter	8 - 11 mm	90.6542.208.60
6 meter	11,5 - 13,5 mm	90.6542.011.60
25 meter	11,5 - 13,5 mm	90.6542.211.60
6 meter	15 mm	90.6542.015.60
25 meter	15 mm	90.6542.215.60
6 meter	16 - 17,5 mm	90.6542.016.60
25 meter	16 - 17,5 mm	90.6542.216.60
6 meter	19 mm	90.6542.019.60
25 meter	19 mm	90.6542.219.60
6 meter	20 - 21,5 mm	90.6542.020.60
25 meter	20 - 21,5 mm	90.6542.220.60

LEDSTÄNGER FÖR GLAS

Ändlock



| Förpackning: 2 styck

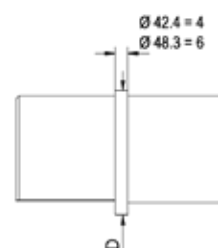


Modell 2300	Rostfritt stål V2A (inomhus)	Rostfritt stål V4A (utomhus)
Diameter	Art.nr.	Art.nr.
42,4	12.2300.421.21	12.2300.421.31
48,3	12.2300.481.21	12.2300.481.31

Anslutare rak



| Förpackning: 2 styck

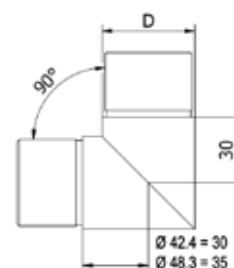


Modell 2200	Rostfritt stål V2A (inomhus)	Rostfritt stål V4A (utomhus)
Diameter	Art.nr.	Art.nr.
42,4	12.2200.421.21	12.2200.421.31
48,3	12.2200.481.21	12.2200.481.31

Anslutare 90°



| Förpackning: 2 styck

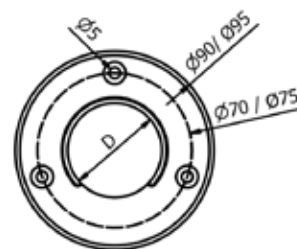


Modell 2210	Rostfritt stål V2A (inomhus)	Rostfritt stål V4A (utomhus)
Diameter	Art.nr.	Art.nr.
42,4	12.2210.421.21	12.2210.421.31
48,3	12.2210.481.21	12.2210.481.31

Väggfäste



| Förpackning: 2 styck



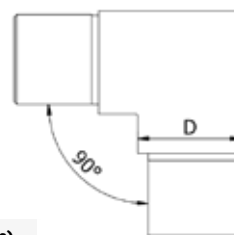
Modell 2220	Rostfritt stål V2A (inomhus)	Rostfritt stål V4A (utomhus)
Diameter	Art.nr.	Art.nr.
42,4	12.2220.421.21	12.2220.421.31
48,3	12.2220.481.21	12.2220.481.31

LEDSTÄNGER FÖR GLAS

Hörnanslutare



| Förpackning: 2 styck

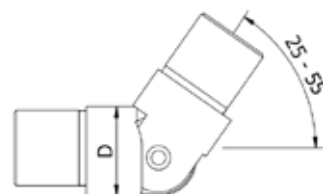


Modell 2211	Rostfritt stål V2A (inomhus)	Rostfritt stål V4A (utomhus)
Diameter	Art.nr.	Art.nr.
42,4	12.2211.421.21	12.2211.421.31
48,3	12.2211.481.21	12.2211.481.31

Hörnanslutare justerbar uppåt



| Uppåt = 25° - 55°
| Förpackning: 2 styck

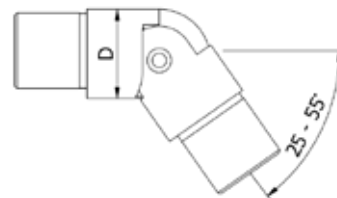


Modell 2115	Rostfritt stål V2A (inomhus)	Rostfritt stål V4A (utomhus)
Diameter	Art.nr.	Art.nr.
42,4	12.2215.421.21	12.2215.421.31
48,3	12.2215.481.21	12.2215.481.31

Hörnanslutare justerbar neråt



| Neråt = 25° - 55°
| Förpackning: 2 styck



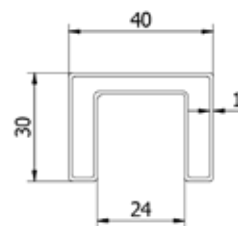
Modell 2116	Rostfritt stål V2A (inomhus)	Rostfritt stål V4A (utomhus)
Diameter	Art.nr.	Art.nr.
42,4	12.2216.421.21	12.2216.421.31
48,3	12.2216.481.21	12.2216.481.31

LEDSTÄNGER FÖR GLAS

Ledstång



- | 40 x 30 x 1 mm
- | Gummipackning till ledstång U 24 mm
- | Förpackning: 1 styck

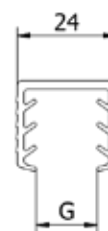


Modell 2106	V2A (inomhus)	V4A (utomhus)
Längd	Art.nr.	Art.nr.
5000	12.2105.401.21	12.2105.401.31

Gummipackning till ledstång U-profil 24 mm



- | Gummipackning till ledstång U 24 mm



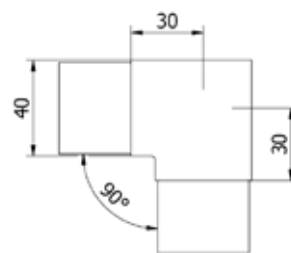
Modell 6542		
Längd	Glastjocklek	Art.nr.
6 meter	8 - 11 mm	90.6542.008.60
25 meter	8 - 11 mm	90.6542.208.60
6 meter	11,5 - 13,5 mm	90.6542.011.60
25 meter	11,5 - 13,5 mm	90.6542.211.60
6 meter	15 mm	90.6542.015.60
25 meter	15 mm	90.6542.215.60
6 meter	16 - 17,5 mm	90.6542.016.60
25 meter	16 - 17,5 mm	90.6542.216.60
6 meter	19 mm	90.6542.019.60
25 meter	19 mm	90.6542.219.60
6 meter	20 - 21,5 mm	90.6542.020.60
25 meter	20 - 21,5 mm	90.6542.220.60

LEDSTÄNGER FÖR GLAS

Hörnanslutare 90° ledstång



- | 40 x 30 x 1 mm
- | Förpackning: 2 styck

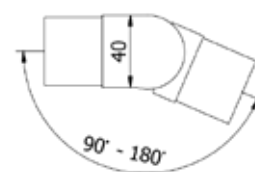


Modell 2210	V2A (inomhus)	V4A (utomhus)
	Art.nr.	Art.nr.
	12.2210.401.21	12.2210.401.31

Hörnanslutare horisontellt justerbar



- | För ledstång 40 x 30 x 1 mm
- | Förpackning: 2 styck

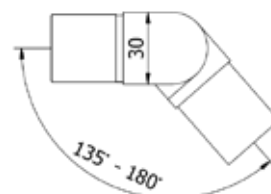


Modell 2212		V2A (inomhus)	V4A (utomhus)
Riktning		Art.nr.	Art.nr.
horisontell	90° - 180°	12.2212.401.21	12.2212.401.31

Hörnanslutare vertikalt justerbar



- | För ledstång 40 x 30 x 1 mm
- | Förpackning: 2 styck

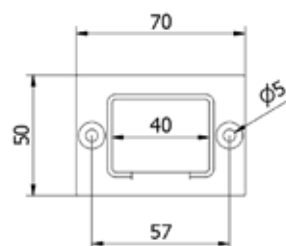


Modell 2213		V2A (inomhus)	V4A (utomhus)
Riktning		Art.nr.	Art.nr.
vertikal	90° - 135°	12.2213.401.21	12.2213.401.31

Väggfäste till ledstång



- | 40 x 30 x 1 mm
- | Förpackning: 2 styck



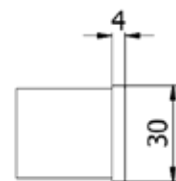
Modell 2220	V2A (inomhus)	V4A (utomhus)
	Art.nr.	Art.nr.
	12.2220.401.21	12.2220.401.31

LEDSTÄNGER FÖR GLAS

Ändlock till ledstång



| 40 x 30 x 1 mm
| Förpackning: 2 styck

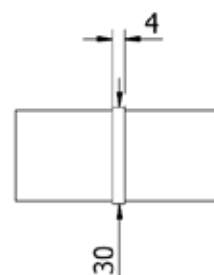


Modell 2300	V2A (inomhus)	V4A (utomhus)
	Art.nr.	Art.nr.
	12.2300.401.21	12.2300.401.31

Röranslutare till ledstång



| 40 x 30 x 1 mm
| Förpackning: 2 styck



Modell 2200	V2A (inomhus)	V4A (utomhus)
	Art.nr.	Art.nr.
	12.2200.401.21	12.2200.401.31

LEDSTÅNG MED LEDBELYSNING

64 LAZOR**TRACK** LED-BELYSNING, LEDSTÅNG FÖR GLAS

70 LAZOR**TRACK** LED-BELYSNING, LEDSTÅNG FÖR VÄGG

72 TILLBEHÖR TILL LAZOR**TRACK**

74 LAZOR**TRACK** STANDARD LEDSTÅNG

78 TILLBEHÖR TILL LAZOR**TRACK** STANDARD LEDSTÅNG

LAZOR*TRACK*

Ledstänger med LED-belysning


LED oss mot ljuset.

Med inspiration från den kontinuerliga vidareutvecklingen av LED-belysning har många nya möjligheter och tillämpningar för ljusinstallationer gjort sitt intåg inom arkitekturen. Oavsett om det ska vara diskret, dämpat eller ljusstarkt, så står LED-lampor ut - inte bara på grund av fantastiskt diskret framtoning, utan även att för de förbrukar mindre energi och genererar mindre värme. På så sätt bidrar LED-lampor till en hållbar energibalans.



Grundläggande egenskaper

- | Modern design
- | För vägg- eller glasmontering
- | Aluminium och trä
- | Finns i RAL
- | Skyddsklass: IP66
- | LED-remsa: kan klippas i önskad längd (å 55 mm)
- | Spänning: 24 V
- | LED's per meter: 144
- | Vinkel ljusstråle: 80 °
- | Dimmbar: Ja
- | Färgtemperatur: 4000K
- | Ljusfärg: Neutralvit
- | Nettoeffekt per meter: 6 W
- | Ljusflöde per meter: 180 lm



1 integrerad transformator
var 10:e meter

LED-listan
inga stora

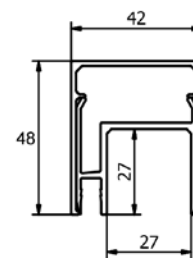
LED-listen kan enkelt
klippas till önskad längd

LAZORTRACK SET | LEDSTÅNG FÖR GLAS

Lazortrack ledstång för glas - komplett set i aluminium



- | Bredd: 42 mm
- | Höjd: 48 mm
- | Inkl. ändlock, transformator, LED-list och kabel
- | Förmonterad för anslutningsledningar på plats
- | Kan användas både inomhus och utomhus
- | Förpackning: 1 styck



Lazortrack längd 2,5 meter

	Rå aluminium	Naturanodiserad	Valfri RAL-färg
Glastjocklek	Art.nr.	Art.nr.	Art.nr.
8 - 11 mm	18.2002.421.10	18.2002.421.11	18.2002.421.13/16/18/19
12 - 13,5 mm	18.2002.422.10	18.2002.422.11	18.2002.422.13/16/18/19
16 - 17,5 mm	18.2002.423.10	18.2002.423.11	18.2002.423.13/16/18/19
20 - 21,5 mm	18.2002.424.10	18.2002.424.11	18.2002.424.13/16/18/19

Lazortrack längd 5 meter

	Rå aluminium	Naturanodiserad	Valfri RAL-färg
Glastjocklek	Art.nr.	Art.nr.	Art.nr.
8 - 11 mm	18.2005.421.10	18.2005.421.11	18.2005.421.13/16/18/19
12 - 13,5 mm	18.2005.422.10	18.2005.422.11	18.2005.422.13/16/18/19
16 - 17,5 mm	18.2005.423.10	18.2005.423.11	18.2005.423.13/16/18/19
20 - 21,5 mm	18.2005.424.10	18.2005.424.11	18.2005.424.13/16/18/19

Lazortrack längd 10 meter

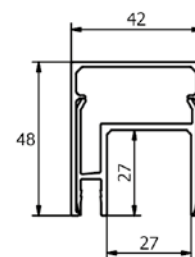
	Rå aluminium	Naturanodiserad	Valfri RAL-färg
Glastjocklek	Art.nr.	Art.nr.	Art.nr.
8 - 11 mm	18.2010.421.10	18.2010.421.11	18.2010.421.13/16/18/19
12 - 13,5 mm	18.2010.422.10	18.2010.422.11	18.2010.422.13/16/18/19
16 - 17,5 mm	18.2010.423.10	18.2010.423.11	18.2010.423.13/16/18/19
20 - 21,5 mm	18.2010.424.10	18.2010.424.11	18.2010.424.13/16/18/19

LAZORTRACK | LEDSTÅNG FÖR GLAS - ALUMINIUM

Lazortrack ledstång



| Bredd: 42 mm
| Höjd: 48 mm
| Förpackning: 1 styck

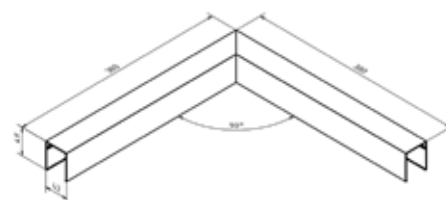


Modell 2102	Rå aluminium	Naturanodiserad	Valfri RAL-färg
Längd	Art.nr.	Art.nr.	Art.nr.
2500	18.2102.420.10	18.2102.420.11	18.2102.420.13/16/18/19
5000	18.2105.420.10	18.2105.420.11	18.2105.420.13/16/18/19

Lazortrack ledstång hörn insida 90°



| LED-list på insidan
| Längd utsida 380 mm
| 48 x 42 mm
| Förpackning: 1 styck

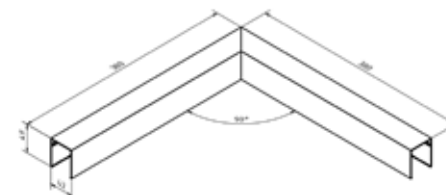


Modell 2210	Rå aluminium	Naturanodiserad	Valfri RAL-färg
	Art.nr.	Art.nr.	Art.nr.
	18.2210.420.10	18.2210.420.11	18.2210.420.13/16/18/19

Lazortrack ledstång hörn utsida 90°



| LED-list på utsidan
| Längd utsida 380 mm
| 48 x 42 mm
| Förpackning: 1 styck

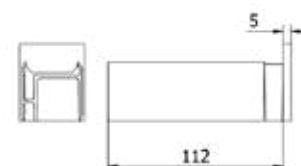


Modell 2214	Rå aluminium	Naturanodiserad	Valfri RAL-färg
	Art.nr.	Art.nr.	Art.nr.
	18.2214.420.10	18.2214.420.11	18.2214.420.13/16/18/19

Lazortrack ändlock vänster



| 48 x 42 mm
| Förpackning: 1 styck



Modell 2300	Rå aluminium	Naturanodiserad	Valfri RAL-färg
	Art.nr.	Art.nr.	Art.nr.
	18.2300.420.10	18.2300.420.11	18.2300.420.13/16/18/19

LAZORTRACK | LEDSTÅNG FÖR GLAS - ALUMINIUM

Lazortrack ändlock höger



| 48 x 42 mm
| Förpackning: 1 styck

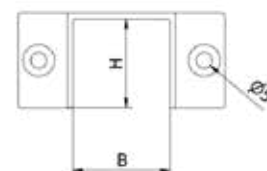


Modell 2305	Rå aluminium	Naturanodiserad	Valfri RAL-färg
	Art.nr.	Art.nr.	Art.nr.
	18.2305.420.10	18.2305.420.11	18.2305.420.13/16/18/19

Lazortrack väggbeslag



| 48 x 42 mm
| Förpackning: 2 styck

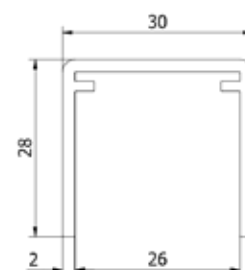


Modell 2220	Rå aluminium	Naturanodiserad	Valfri RAL-färg
	Art.nr.	Art.nr.	Art.nr.
	18.2220.420.10	18.2220.420.11	18.2220.420.13/16/18/19

Ledstång U-profil 30 mm, kan användas som kabelskydd och dölja ledningar



| Längd 4000 mm
| 30 x 28 x 2 mm
| U 26 mm
| För glastjocklekar upp till 21,5 mm
| Förpackning: 1 styck

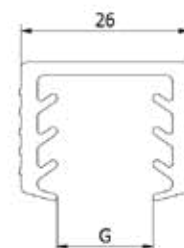


Modell 2114	Rå aluminium	Naturanodiserad	Valfri RAL färg
Längd	Art.nr.	Art.nr.	Art.nr.
4000	11.2115.302.10	11.2115.302.11	11.2115.302.13/16/18/19

Gummipackning till ledstång U-profil 26 mm



| Gummipackning till ledstång U 26 mm



Modell 6530					
Längd	Glasjocklek	Art.nr.	Längd	Glasjocklek	Art.nr.
4000	8 - 11 mm	90.6530.008.60	4000	16 - 17,5 mm	90.6530.016.60
25000	8 - 11 mm	90.6530.208.60	25000	16 - 17,5 mm	90.6530.216.60
4000	11,5 - 13,5 mm	90.6530.011.60	4000	19 mm	90.6530.019.60
25000	11,5 - 13,5 mm	90.6530.211.60	25000	19 mm	90.6530.219.60
4000	15 mm	90.6530.015.60	4000	20 - 21,5 mm	90.6530.020.60
25000	15 mm	90.6530.215.60	25000	20 - 21,5 mm	90.6530.220.60

LAZORTRACK | LEDSTÅNG FÖR GLAS - TILLBEHÖR

Gummipackning till ledstång 27 mm

| Gummi till handräcke för U 27 mm



Modell 6548

Längd	Glastjocklek	Art.nr.
6 meter	8 - 11 mm	90.6548.008.60
25 meter	8 - 11 mm	90.6548.208.60
6 meter	11,5 - 13,5 mm	90.6548.011.60
25 meter	11,5 - 13,5 mm	90.6548.211.60
6 meter	15 mm	90.6548.015.60
25 meter	15 mm	90.6548.215.60
6 meter	16 - 17,5 mm	90.6548.016.60
25 meter	16 - 17,5 mm	90.6548.216.60
6 meter	19 mm	90.6548.019.60
25 meter	19 mm	90.6548.219.60
6 meter	20 - 21,5 mm	90.6548.020.60
25 meter	20 - 21,5 mm	90.6548.220.60

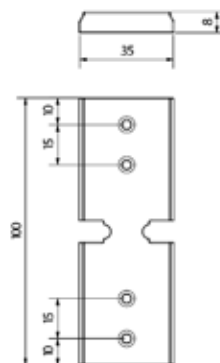
Lazortrack Anslutning glashandledare

| Förpackning: 1 styck



Modell 4200

Art.nr.
18.2200.420.15



LAZORTRACK | LEDSTÅNG FÖR VÄGG

Lazortrack ledstång för vägg - komplett set i aluminium



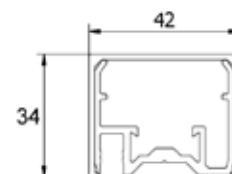
- | Bredd: 42 mm
- | Höjd: 48 mm
- | Inkl. beslag, ändlock, transformator, LED-list och kabel
- | Förmonterad för anslutningsledningar på plats
- | Kan användas både inomhus och utomhus
- | Förpackning: 1 styck

	Rå aluminium	Naturanodiserad	Valfri RAL-färg
Längd	Art.nr.	Art.nr.	Art.nr.
2500	18.4002.420.10	18.4002.420.11	18.4002.420.13/16/18/19
5000	18.4005.420.10	18.4005.420.11	18.4005.420.13/16/18/19
10000	18.4010.420.10	18.4010.420.11	18.40010.420.13/16/18/19

Lazortrack ledstång



- | Bredd: 42 mm
- | Höjd: 34 mm
- | Förpackning: 1 styck

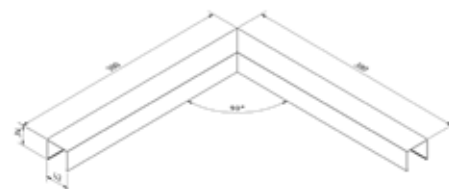


Modell 4102	Rå aluminium	Naturanodiserad	Valfri RAL-färg
Längd	Art.nr.	Art.nr.	Art.nr.
2500	18.4102.420.10	18.4102.420.11	18.4102.420.13/16/18/19
5000	18.4105.420.10	18.4105.420.11	18.4105.420.13/16/18/19

Lazortrack ledstång hörn insida 90°



- | LED-list på insidan
- | Längd utsida 380 mm
- | 42 x 34 mm
- | Förpackning: 1 styck

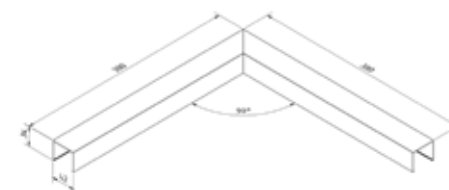


Modell 4210	Rå aluminium	Naturanodiserad	Valfri RAL-färg
	Art.nr.	Art.nr.	Art.nr.
	18.4210.420.10	18.4210.420.11	18.4210.420.13/16/18/19

Lazortrack ledstång hörn utsida 90°



- | LED-list på utsidan
- | Längd utsida 380 mm
- | 42 x 34 mm
- | Förpackning: 1 styck

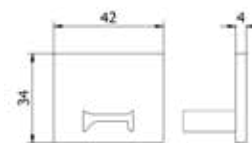


Modell 4214	Rå aluminium	Naturanodiserad	Valfri RAL-färg
	Art.nr.	Art.nr.	Art.nr.
	18.4214.420.10	18.4214.420.11	18.4214.420.13/16/18/19

LAZORTRACK | LEDSTÅNG FÖR VÄGG - TILLBEHÖR

Lazortrack ändlock vänster/höger

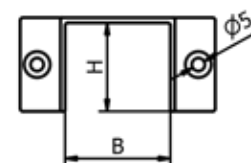
| 42 x 34 mm
| Förpackning: 1 styck



Modell 4300	Rå aluminium	Naturanodiserad	Valfri RAL-färg
	Art.nr.	Art.nr.	Art.nr.
	18.4300.420.10	18.4300.420.11	18.4300.420.13/16/18/19

Lazortrack väggfäste till ledstång

| Förpackning: 2 styck



Modell 2220	Rå aluminium	Naturanodiserad	Valfri RAL-färg
Bredd x Höjd	Art.nr.	Art.nr.	Art.nr.
42 x 34	18.4220.420.10	18.4220.420.11	18.4220.420.13/16/18/19
50 x 38	18.4220.500.10	18.4220.500.11	18.4220.500.13/16/18/19

Beslag till ledstång för vägg

En kabel med en maximal diameter på 8 mm
passar genom ledstångsstödet.

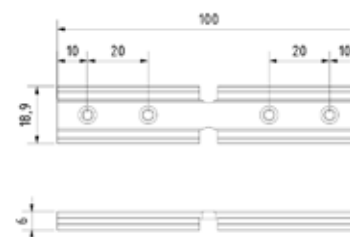
| 2 ledstångshållare på 2,5 meter
| 4 ledstångshållare på 5,0 meter
| Förpackning: 2 styck



Modell 4400	V2A (inomhus)	V4A (utomhus)
	Art.nr.	Art.nr.
	18.4400.000.21	18.4400.000.31

Lazortrack Anslutning vägghandledare

| Förpackning: 1 styck



Modell 4200	
	Art.nr.
	18.4200.420.15

LAZORTRACK | LED-BELYSNING TILLBEHÖR

Lazortrack transformator



| 24V
| Förpackning: 1 styck

Modell 3000		
Watt	max.längd	Art.nr.
100 W	10 m	18.3000.100.00

Lazortrack LED-list varmvit



| 24V
| 6W/meter
| Förpackning: 1 styck

Modell 3106	
Längd	Art.nr.
2,5 m	18.3106.002.00
5 m	18.3106.005.00
10 m	18.3106.010.00

Lazortrack kabel



| 230 V
| Förpackning: 1 styck

Modell 9001	
Längd	Art.nr.
10 m	18.9001.010.00
20 m	18.9001.020.00

Lazortrack Y-kabel



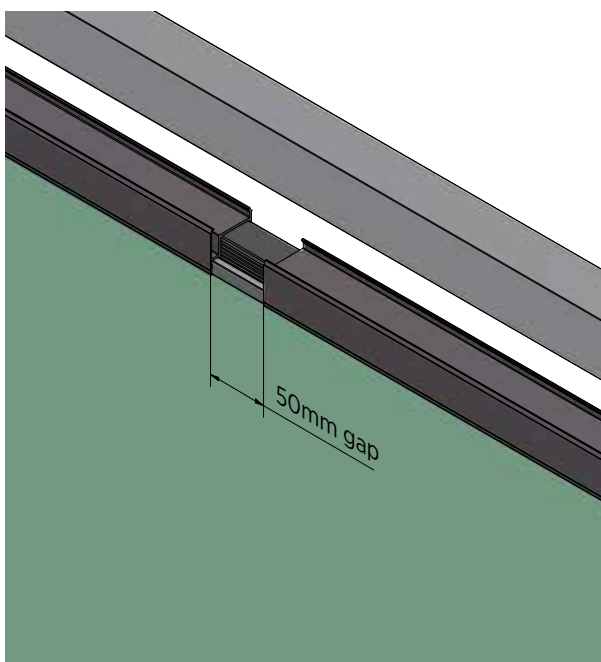
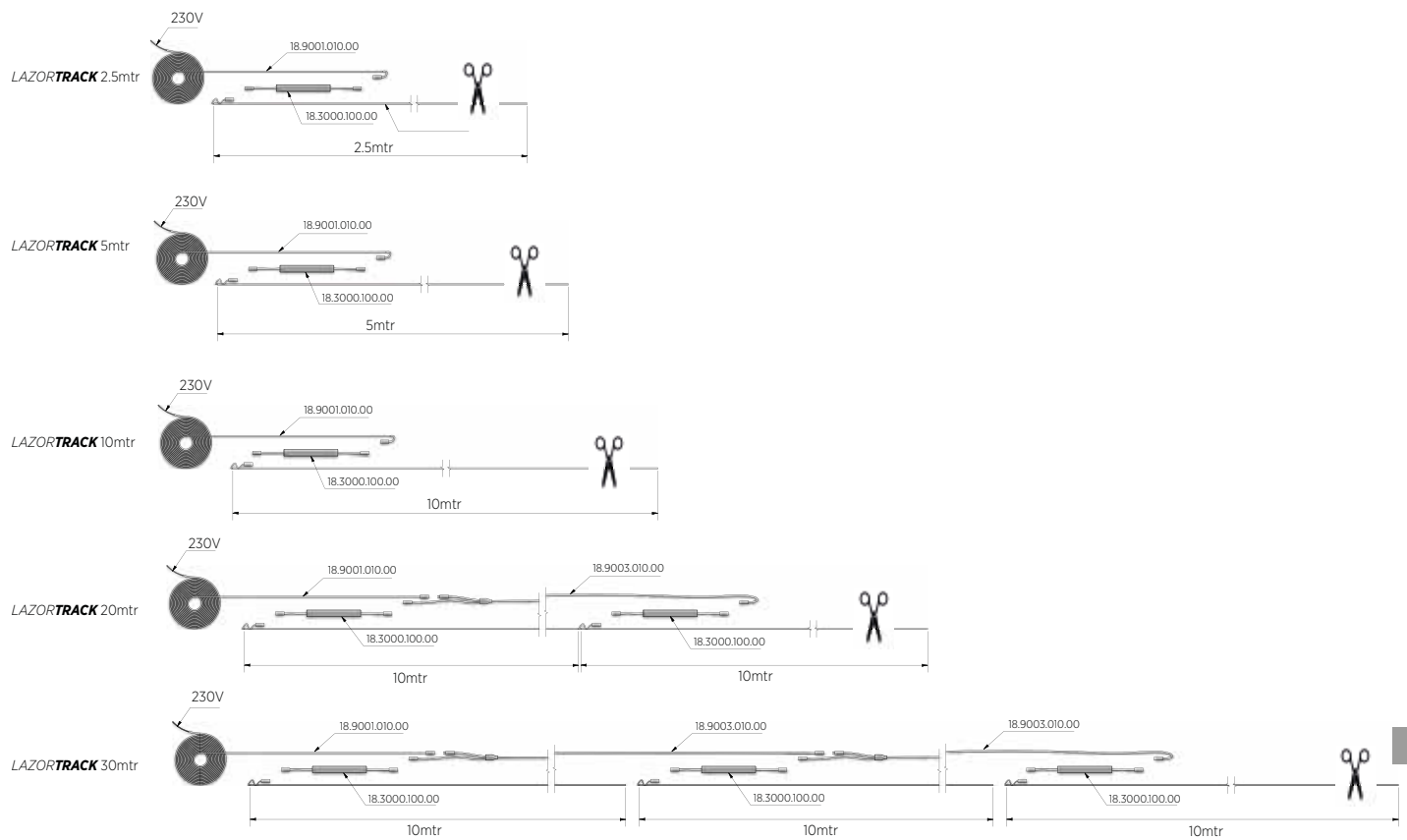
Behöver du en längre LED-belysning än 10 meter?
Det är inga problem med den här Y-kabeln, som förlänger din Lazortrack till upp till 50 meter. Koppla bara nästa nätadaptor till elnätet tillsammans med LED-belysningen så blir det ljust.

| Förpackning: 1 styck

Modell 9003	
	Art.nr.
	18.9003.010.00

LAZORTRACK | LED-BELYSNING TILLBEHÖR

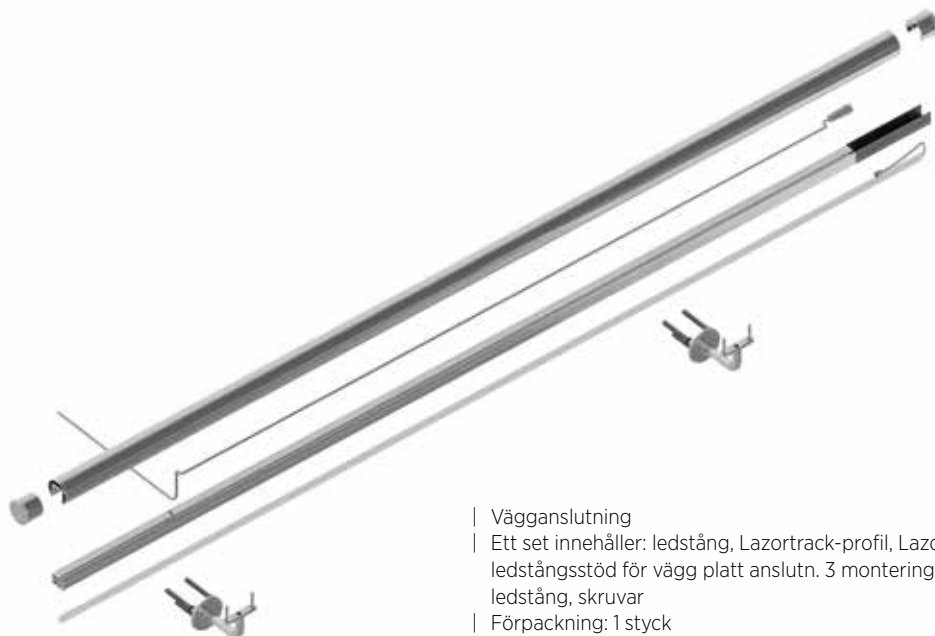
Så här förlänger du din Lazortrack LED-list:



Ett mellanrum på 50 mm krävs för att undvika skador på LED och leds-tång på grund av värmelaterad expansion och sammandragning

LAZORTRACK | STANDARD LEDSTÅNGSSET MED LEDBELYSNING

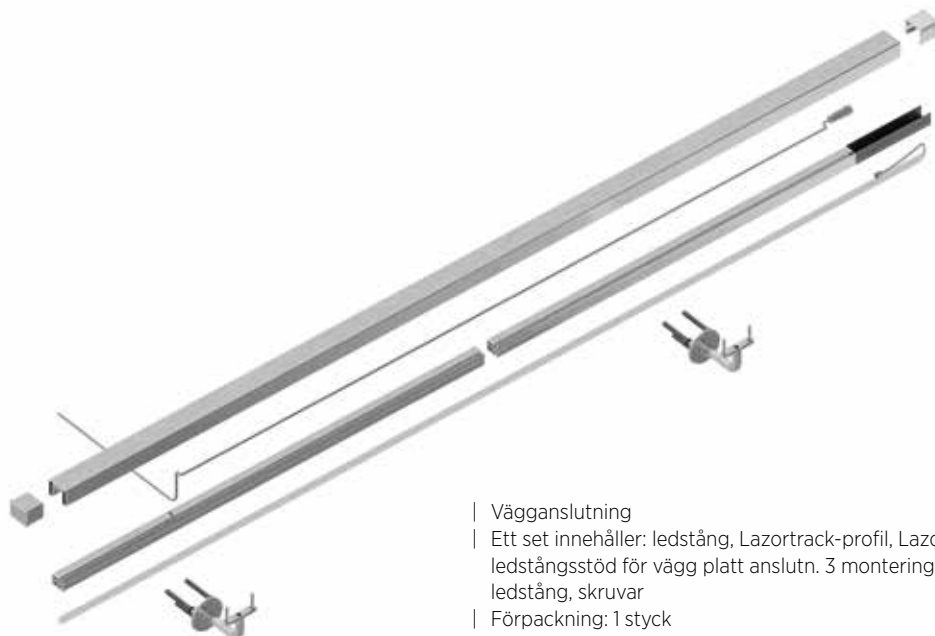
Lazortrack i ledstång - set Ø42,4 mm



- | Vägganslutning
- | Ett set innehåller: ledstång, Lazortrack-profil, Lazortrack 24V elektrisk kabel, Lazortrack LED, ledstångsstöd för vägg platt anslutn. 3 monteringshål, ändlock platt, ändlock till Lazortrack ledstång, skruvar
- | Förpackning: 1 styck

	AISI 304 (inomhus)	AISI 316 (utomhus)
längd	Art. nr.	Art. nr.
5 m	18.2005.421.21	18.2005.421.31
10 m	18.2010.421.21	18.2010.421.31

Lazortrack i ledstång - set 40 x 30 mm



- | Vägganslutning
- | Ett set innehåller: ledstång, Lazortrack-profil, Lazortrack 24V elektrisk kabel, Lazortrack LED, ledstångsstöd för vägg platt anslutn. 3 monteringshål, ändlock platt, ändlock till Lazortrack ledstång, skruvar
- | Förpackning: 1 styck

	AISI 304 (inomhus)	AISI 316 (utomhus)
längd	Art. nr.	Art. nr.
5 m	18.2005.401.21	18.2005.401.31
10 m	18.2010.401.21	18.2010.4201.31

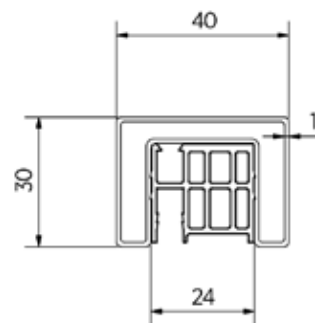
LAZORTRACK | STANDARD LEDSTÅNG MED LEDBELYSNING

Lazortrack standard ledstång



| 40 x 30 x 1 mm
| Längd: 5000 mm
| Förpackning: 1 styck

| Se passande LED-tillbehör på sidan 78



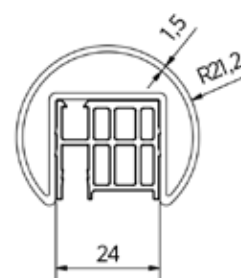
Modell 2105	AISI 304 (inomhus)	AISI 316 (utomhus)
	Art. nr.	Art. nr.
	18.2105.401.21	18.2105.401.31

Lazortrack standard ledstång rund Ø 42,4 mm



| Längd: 5000 mm
| Diameter Ø 42,4 x 1,5 mm
| Förpackning: 1 styck

| Se passande LED-tillbehör på sidan 78



Modell 2105	AISI 304 (inomhus)	AISI 316 (utomhus)
	Art. nr.	Art. nr.
	18.2105.421.21	18.2105.421.31

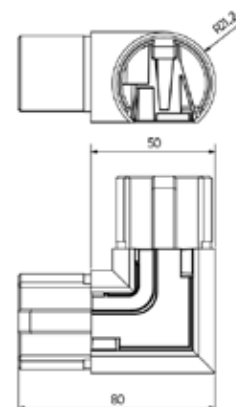
LAZORTRACK | STANDARD LEDSTÅNG MED LEDBELYSNING

Lazortrack hörn insida Ø 42,4 mm

| Diameter Ø 42,4 mm
| Förpackning: 1 styck



Modell 2210	AISI 304 (inomhus)	AISI 316 (utomhus)
Diameter	Art. nr.	Art. nr.
42,4 mm	18.2210.421.21	18.2210.421.31

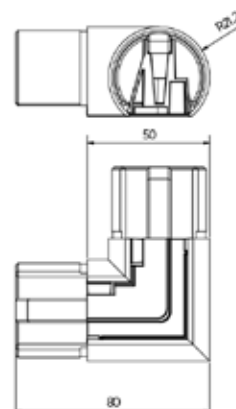


Lazortrack hörn utsida Ø 42,4 mm

| Diameter Ø 42,4 mm
| Förpackning: 1 styck



Modell 2210	AISI 304 (inomhus)	AISI 316 (utomhus)
Diameter	Art. nr.	Art. nr.
42,4 mm	18.2210.422.21	18.2210.422.31

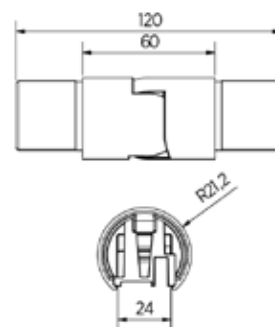


Lazortrack anslutare justerbar nedåt

| Diameter Ø 42,4 mm
| Förpackning: 1 styck



Modell 2216	AISI 304 (inomhus)	AISI 316 (utomhus)
Diameter	Art. nr.	Art. nr.
42,4 mm	18.2216.421.21	18.2216.421.31

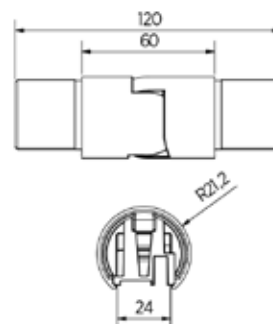


Lazortrack anslutare justerbar uppåt

| Diameter Ø 42,4 mm
| Förpackning: 1 styck



Modell 2215	AISI 304 (inomhus)	AISI 316 (utomhus)
Diameter	Art. nr.	Art. nr.
42,4 mm	18.2215.421.21	18.2215.421.31



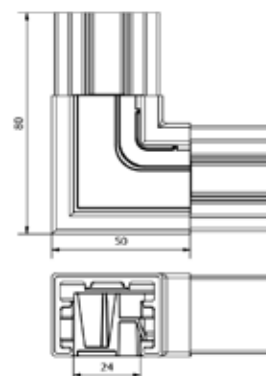
LAZORTRACK | STANDARD LEDSTÅNG MED LEDBELYSNING

Lazortrack hörn insida

| Mått: 40x30 mm
| Förpackning: 1 styck



Modell 2210	AISI 304 (inomhus)	AISI 316 (utomhus)
	Art. nr.	Art. nr.
	18.2210.401.21	18.2210.401.31

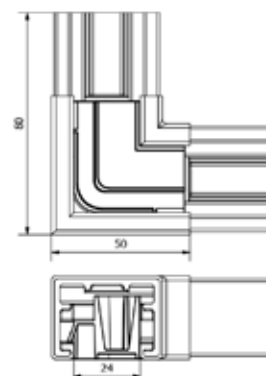


Lazortack hörn utsida

| Mått: 40x30 mm
| Förpackning: 1 styck



Modell 2210	AISI 304 (inomhus)	AISI 316 (utomhus)
	Art. nr.	Art. nr.
	18.2210.402.21	18.2210.402.31

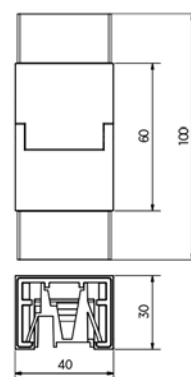


Lazortrack hörn anslutning vertikal 180 - 135°

| Förpackning: 1 styck



Modell 2213	AISI 304 (inomhus)	AISI 316 (utomhus)
	Art. nr.	Art. nr.
	18.2213.401.21	18.2213.401.31



LAZORTRACK | STANDARD LEDSTÅNG MED LED - TILLBEHÖR

Lazortrack borrarverktyg för ledstång i trä

| Förpackning: 1 styck



Modell 0100	
Art. nr.	
	90.0100.210.00

Lazortrack borrarverktyg set

| Förpackning: 1 styck



Modell 0100	
Art. nr.	
	90.0100.220.00

Beslag till ledstång för vägg

En kabel med en maximal diameter på 8 mm passar genom ledstångsstödet.

| 2 ledstångshållare på 2,5 meter
| 4 ledstångshållare på 5,0 meter
| Förpackning: 2 styck



Modell 4400	V2A (inomhus)	V4A (utomhus)
Art.nr.		Art.nr.
	18.4400.000.21	18.4400.000.31



Lazortrack kabel

| 24 V
| Förpackning: 1 styck



Modell 9001	
längd	Art. nr.
6 m	18.9017.006.00
11 m	18.9017.011.00



GLASVÄGGAR

82 KAZIWALL

KAZIWALL

Fallskydd i rumshöjd för inomhus och utomhus

KAZIWALL

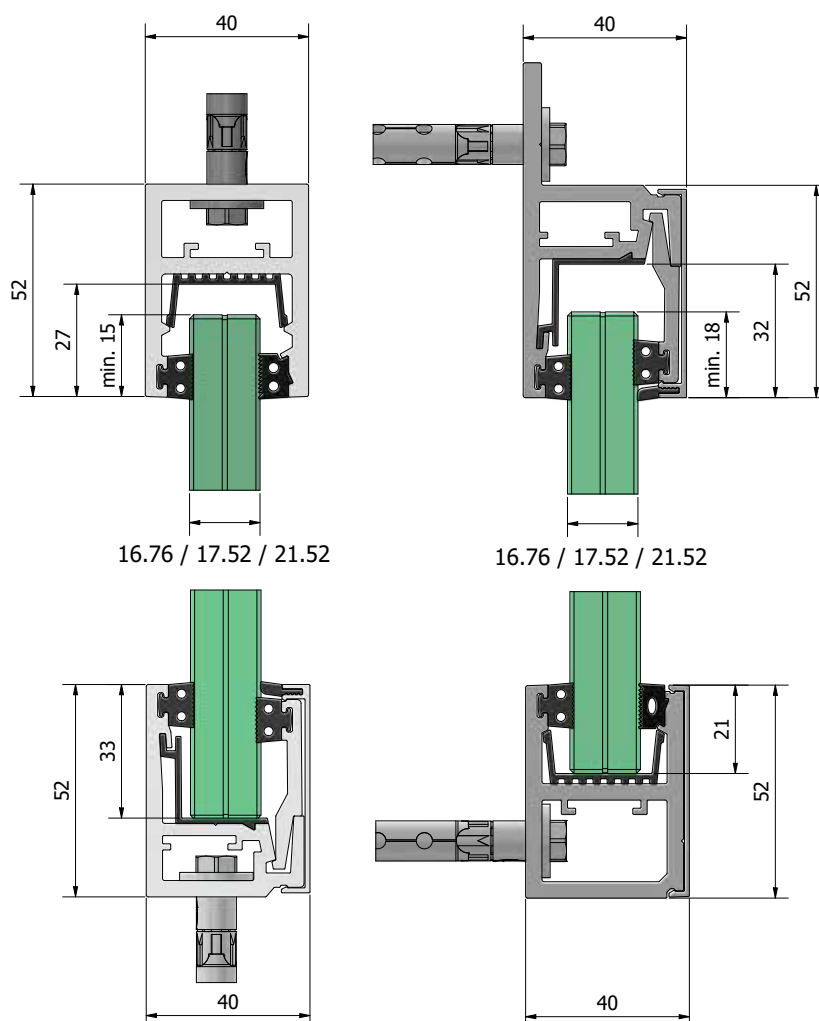
Separationer är inte alltid något positivt, men hos ONLEVEL kan vi göra dem vackra. **KAZIWALL** hjälper dig dela av rum, samtidigt som du behåller överblicken.


KAZIWALL fungerar även utmärkt som ljudskydd.

KAZIWALL är den ultimata rumsavdelaren. Den passar för såväl inomhus- som utomhusanvändning och finns även med fallskyddsfunktion. Den fungerar som rumsavdelare över flera våningsplan eller som vindskydd på balkonger och terrasser.

Grundläggande egenskaper

- | Enkel och säker installation för infästningsmetod för enkelglas
- | Max takhöjd 3,0 m
- | Vid användning som fallskydd, max. belastning 1,0 kN/m
- | Toppmontering för både tak och golv
- | För glastjocklekar 16,76 mm, 17,52 mm och 21,52 mm
- | Glasbredd minimum 1000 mm
- | Förmonterat system





Plug and Play-system

Fallskyddssystem

Lätt att montera. Förmonterat system.

KAZIWALL | TOPP

KAZIWALL Topp



- | Förmonterat system
- | Toppmonterad profil i 1 del
- | Förpackning: 1 styck

		Rå aluminium	Naturanodiserad	Valfri RAL färg
Längd	Glastjocklek	Art.nr.	Art.nr.	Art.nr.
2500 mm	10,76 mm / 12,76 mm	20.4002.011.10	20.4002.011.11	20.4002.011.13/16/18/19
5000 mm	10,76 mm / 12,76 mm	20.4005.011.10	20.4005.011.11	20.4005.011.13/16/18/19
2500 mm	16,76 mm / 17,52 mm	20.4002.017.10	20.4002.017.11	20.4002.017.13/16/18/19
5000 mm	16,76 mm / 17,52 mm	20.4005.017.10	20.4005.017.11	20.4005.017.13/16/18/19
2500 mm	21,52 mm	20.4002.022.10	20.4002.022.11	20.4002.022.13/16/18/19
5000 mm	21,52 mm	20.4005.022.10	20.4005.022.11	20.4005.022.13/16/18/19

KAZIWALL Topp 2 delar



- | Förmonterat system
- | Toppmonterad profil i 2 delar
- | Förpackning: 1 styck

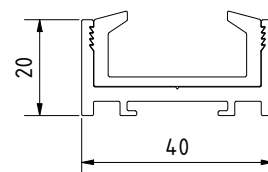
OBS! Mittenprofiler på L:900 mm för att säkra varje glaspanel separat.

		Rå aluminium	Naturanodiserad	Valfri RAL färg
Längd	Glastjocklek	Art.nr.	Art.nr.	Art.nr.
2500 mm	10,76 mm / 12,76 mm	20.4502.011.10	20.4502.011.11	20.4502.011.13/16/18/19
5000 mm	10,76 mm / 12,76 mm	20.4505.011.10	20.4505.011.11	20.4505.011.13/16/18/19
2500 mm	16,76 mm / 17,52 mm	20.4502.017.10	20.4502.017.11	20.4502.017.13/16/18/19
5000 mm	16,76 mm / 17,52 mm	20.4505.017.10	20.4505.017.11	20.4505.017.13/16/18/19
2500 mm	21,52 mm	20.4502.022.10	20.4502.022.11	20.4502.022.13/16/18/19
5000 mm	21,52 mm	20.4505.022.10	20.4505.022.11	20.4505.022.13/16/18/19

KAZIWALL profil för sidovägg



- | Förmonterat system
- | Längd: 3000 mm
- | Förpackning: 1 styck



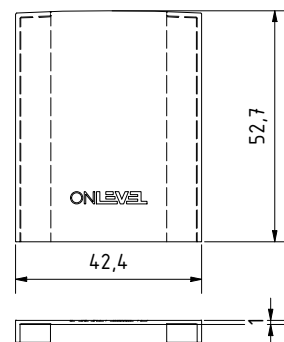
	Rå aluminium	Naturanodiserad	Valfri RAL färg
Glastjocklek	Art.nr.	Art.nr.	Art.nr.
10,76 mm / 12,76 mm	20.5003.011.10	20.5003.011.11	20.5003.011.13/16/18/19
16,76 mm / 17,52 mm	20.5003.017.10	20.5003.017.11	20.5003.017.13/16/18/19
21,52 mm	20.5003.022.10	20.5003.022.11	20.5003.022.13/16/18/19

KAZIWALL Ändlock



- | Förpackning: 8 styck

Färg	Art. nr.
obehandlad	20.9010.000.10
naturanodiserad	20.9010.000.11
RAL blank	20.9010.000.13
RAL strukt.	20.9010.000.16
RAL matt	20.9010.000.18
ARMOR RAL	20.9010.000.19





KAZIWALL | SIDE

KAZIWALL SIDE



| Förmonterat system
| Förpackning: 1 styck

		Rå aluminium	Naturanodiserad	Valfri RAL färg
Längd	Glastjocklek	Art.nr.	Art.nr.	Art.nr.
2500 mm	10,76 mm / 12,76 mm	20.4102.011.10	20.4102.011.11	20.4102.011.13/16/18/19
5000 mm	10,76 mm / 12,76 mm	20.4105.011.10	20.4105.011.11	20.4105.011.13/16/18/19
2500 mm	16,76 mm / 17,52 mm	20.4102.017.10	20.4102.017.11	20.4102.017.13/16/18/19
5000 mm	16,76 mm / 17,52 mm	20.4105.017.10	20.4105.017.11	20.4105.017.13/16/18/19
2500 mm	21,52 mm	20.4102.022.10	20.4102.022.11	20.4102.022.13/16/18/19
5000 mm	21,52 mm	20.4105.022.10	20.4105.022.11	20.4105.022.13/16/18/19

KAZIWALL SIDE 2 delar



| Förmonterat system
| Förpackning: 1 styck

OBS! Mittenprofiler på L:900 mm för att
säkra varje glaspanel separat.

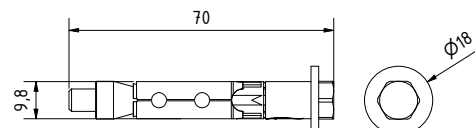
		Rå aluminium	Naturanodiserad	Valfri RAL färg
Längd	Glastjocklek	Art.nr.	Art.nr.	Art.nr.
2500 mm	10,76 mm / 12,76 mm	20.4602.011.10	20.4602.011.11	20.4602.011.13/16/18/19
5000 mm	10,76 mm / 12,76 mm	20.4605.011.10	20.4605.011.11	20.4605.011.13/16/18/19
2500 mm	16,76 mm / 17,52 mm	20.4602.017.10	20.4602.017.11	20.4602.017.13/16/18/19
5000 mm	16,76 mm / 17,52 mm	20.4605.017.10	20.4605.017.11	20.4605.017.13/16/18/19
2500 mm	21,52 mm	20.4602.022.10	20.4602.022.11	20.4602.022.13/16/18/19
5000 mm	21,52 mm	20.4605.022.10	20.4605.022.11	20.4605.022.13/16/18/19



Monteringsankare Fischer FH II 10/10 S AISI 316



- | För användning utomhus
- | Förpackning: 50 styck
- | Monteringsankare krävs:
2,5 m: 13, 5 m: 25



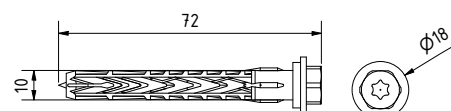
Art. nr.

91.3521.010.30

Monteringsankare Fischer SXRL 10x60 FUS galvaniserat stål



- | För användning inomhus
- | Förpackning: 50 styck
- | Monteringsankare krävs:
2,5 m: 13, 5 m: 25



Art. nr.

91.3581.060.81

DUOPOWER 8 mm x 65 mm



- | För väggmontering av profil för sidovägg
- | Låmpliga skruvar: försänkt skruv 5 mm x 70 mm, A2
- | Förpackning: 50 styck

Duopower

Art. nr.

Duopower 8 x 65 S A2

91.3560.865.20

Tape 69



- | Särskilt lämplig för tillämpningar som kräver en transparent, flexibel fästning.
- | Längd: 12 m, Tjocklek: 3 mm
- | Förpackning: 1 styck

Modell 7025		
Bredd	Glatjocklek	Art.nr.
5 mm	8 - 8.76 mm	90.7025.008.03
7 mm	10 - 10.76 mm	90.7025.010.03
9 mm	12 - 12.76 mm	90.7025.012.03
13 mm	16.76 - 17.52 mm	90.7025.016.03
17 mm	20.76 - 21.52 mm	90.7025.020.03

Tape 69 monteringsverktyg



- | Förpackning: 1 styck

Modell 0100	
För glastjocklek	Art. nr.
8/8,76 och 10/10,6 mm	90.0100.170.08
12/12,76 och 16,76/17,52 mm	90.0100.170.12
16,76/17,52 och 20,76/21,52 mm	90.0100.170.16

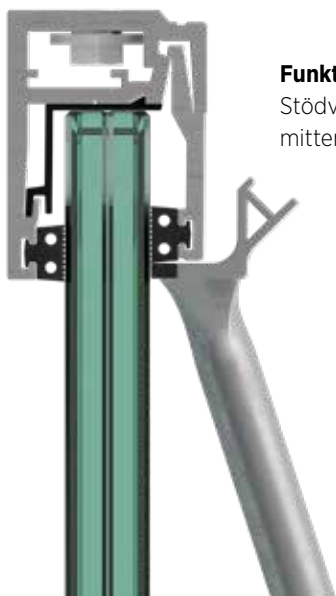
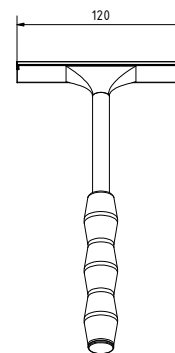
KAZIWALL verktyg



| Förpackning: 1 styck

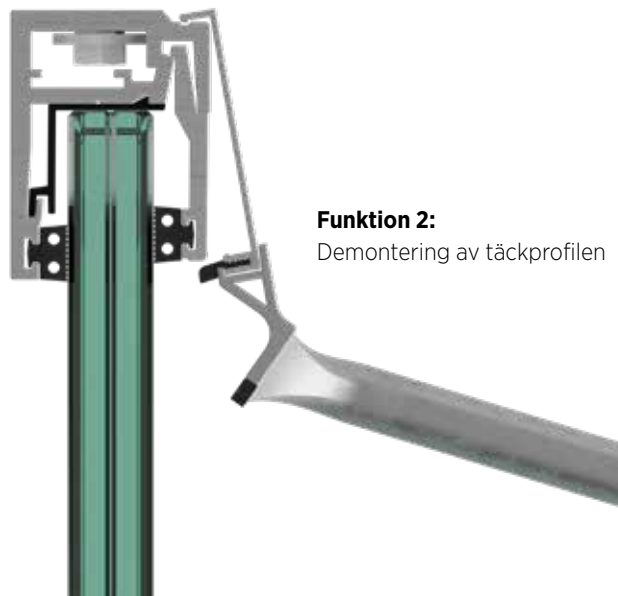
Art. nr.

90.0100.190.00



Funktion 1:

Stödverktyg för att hamra in mittenprofilen



Funktion 2:

Demontering av täckprofilen

Användardata per belastningskapacitet

Inomhus (innervägg)

	Linjärbelastning	Glastjocklek	Höjd (max)
Privat	0.5 kN/m	16,76 mm / 17,52 mm	3000 mm
Offentlig	1.0 kN/m	21,52 mm	3000 mm

Utomhus (som del av yttervägg)

	Linjärbelastning	Glastjocklek	Höjd (max)	qp(z) max.
Privat/Offentlig	1.0 kN/m	21.52mm	2600 mm	1.41 kN/m ²
Privat/Offentlig	1.0 kN/m	21.52 mm	3000 mm	0.93 kN/m ²

*Alla glasberäkningar är gjorda för laminerat hårdat glas (ESG)



TILLBEHÖR

94 TILLBEHÖR

95 POWER SUCKER

96 MONTERINGSANKARE

108 PROVER

TILLBEHÖR

Lim till rostfritt stål



För stiftanslutningar (t.ex. ledstänger – ledstångsstöd), som är anpassade till varandra i diameter.

- | Färg: grön
- | Förpackning: 1 styck

Modell 7005

Innehåll	Art.nr.
50 ml	90.7005.000.11

Trälim



För stiftanslutningar i trä

- | Färg: beige
- | Förpackning: 1 styck

Modell 7018

Innehåll	Art.nr.
20 ml	90.7018.000.00

Rengöringsset till rostfritt stål



- | Innehåll: 500 ml
- | Förpackning: 1 styck

Modell 7007

Färg	Art.nr.
transparent	90.7007.000.00

POWERSUCKER | VAKUUMLYFTARE

Power Sucker svart



- | Bärkraft upp till 100 kg
- | Handtag av plast
- | Lyftriktning parallell
- | 1,9 kg egenvikt
- | Ø 203 mm sugkopp
- | Inklusive väska

Power Sucker		
Diameter	Bärkraft	Art. no.
Ø 203 mm	57kg	90.0100.180.08

Power Sucker metallic



- | Bärkraft upp till 100 kg
- | Handtag av metall
- | Lyftriktning parallell
- | 1,9 kg egenvikt
- | Ø 203 mm sugkopp
- | Inklusive väska

Power Sucker		
Diameter	Bärkraft	Art. no.
Ø 203 mm	57kg	90.0100.180.10

Power Sucker dubbel



- | Bärkraft upp till 50 kg
- | Två sugkoppar
- | Hävstång för att uppnå sugkraft
- | 1,9 kg egenvikt
- | Ø 118 mm per sugkopp

Power Sucker		
Diameter	Bärkraft	Art. no.
Ø 118 mm	50kg	90.0100.180.12



Ankarstång M10x190

Grundläggande egenskaper:

- | Ytmaterial inomhusanvändning: galvaniserat stål (inomhus)
- | Ytmaterial utomhusanvändning: V4A (utomhus)
- | M12
- | Förpackning: 10 styck

- | Lämplig injekteringsmassa för **Modell 36xx**: 91.3600.010.00
- | Lämplig injekteringsmassa för **Modell 35xx**: 91.3000.010.00
- | Injekteringsmassa räcker till:
Modell 36xx ± 18 ankare
Modell 35xx ± 26 ankare

Ankarstång VMU-A 10x190

ONLEVEL

Monteringsankare RG M10x190

fischer

Modell 3641	Galvaniserat stål (inomhus)	V4A (utomhus)
Art. Nr.	91.3641.019.81	91.3641.019.30

Modell 3541	Galvaniserat stål (inomhus)	V4A (utomhus)
Art. Nr.	91.3541.019.81	91.3541.019.30





Ankarstång M10x150

Grundläggande egenskaper:

- | Ytmaterial inomhusanvändning: galvaniserat stål (inomhus)
- | Ytmaterial utomhusanvändning: V4A (utomhus)
- | Förpackning: 10 styck

- | Lämplig injekteringsmassa för **modell 36xx**: 91.3600.010.00
- | Lämplig injekteringsmassa för **modell 35xx**: 91.3000.010.00
- | Injekteringsmassan räcker till:
Modell 36xx ± 21 ankare
Modell 35xx ± 30 ankare

Ankarstång VMU-A 10-50/150

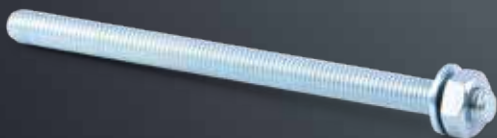
ONLEVEL

Monteringsankare FIS A M10x150

fischer 

Modell 3651	Galvaniserat stål (inomhus)	V4A (utomhus)
Art. Nr.	91.3651.015.81	91.3651.015.30

Modell 3551	Galvaniserat stål (inomhus)	V4A (utomhus)
Art. Nr.	91.3551.015.81	91.3551.015.30





Ankarstång M12

Grundläggande egenskaper:

- | Ytmaterial inomhusanvändning: galvaniserat stål (inomhus)
- | Ytmaterial utomhusanvändning: V4A (utomhus)
- | M12
- | Förpackning: 10 styck

- | Lämplig injekteringsmassa för **Modell 36xx**: 91.3600.010.00
- | Lämplig injekteringsmassa för **Modell 35xx**: 91.3000.010.00
- | Injekteringsmassa räcker till:
Modell 36xx ± 21 ankare
Modell 35xx ± 23 ankare

Ankarstång VMU-A 12x135

ONLEVEL

Monteringsankare RG M12x180

fischer

Modell 3641	Galvaniserat stål (inomhus)	V4A (utomhus)
Art. Nr.	91.3641.218.81	91.3641.218.30

Modell 3541	Galvaniserat stål (inomhus)	V4A (utomhus)
Art. Nr.	91.3541.218.81	91.3541.218.30





Monteringsankare 12/50

Grundläggande egenskaper:

- | Ytmaterial inomhusanvändning: galvaniserat stål (inomhus)
- | Ytmaterial utomhusanvändning: V4A (utomhus)
- | Förpackning: 25 styck

Monteringsankare SZ-SK 12/50

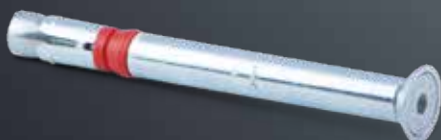
ONLEVEL

Monteringsankare FH II 12/50 SK

fischer 

Modell 3611	Galvaniserat stål (inomhus)	V4A (utomhus)
Art. Nr.	91.3611.250.81	91.3611.250.30

Modell 3511	Galvaniserat stål (inomhus)	V4A (utomhus)
Art. Nr.	91.3511.250.81	91.3511.250.30





Monteringsankare försänkt huvud 12/10 & 12/15

Grundläggande egenskaper:

- | Ytmaterial inomhusanvändning: galvaniserat stål (inomhus)
- | Ytmaterial utomhusanvändning: V4A (utomhus)
- | Förpackning: 25 styck

Monteringsankare SZ-SK 12-10

ONLEVEL

Monteringsankare FH II 12/15 SK

fischer 

Modell 3611	Galvaniserat stål (inomhus)	V4A (utomhus)
Art. Nr.	91.3611.215.81	91.3611.215.30

Modell 3511	Galvaniserat stål (inomhus)	V4A (utomhus)
Art. Nr.	91.3511.215.81	91.3511.215.30





Monteringsankare 12/10

Grundläggande egenskaper:

- | Ytmaterial inomhusanvändning: galvaniserat stål (inomhus)
- | Ytmaterial utomhusanvändning: V4A (utomhus)
- | Förpackning: 50 styck

Monteringsankare SZ-S 12-10

ONLEVEL

Monteringsankare FH II 12/10

fischer 

Modell 3621	Galvaniserat stål (inomhus)	V4A (utomhus)
Art. Nr.	91.3621.210.81	91.3621.210.30

Modell 3521	Galvaniserat stål (inomhus)	V4A (utomhus)
Art. Nr.	91.3521.210.81	91.3521.210.30





Ankarbult M12/20

Grundläggande egenskaper:

- | Ytmaterial inomhusanvändning: galvaniserat stål (inomhus)
- | Ytmaterial utomhusanvändning: V4A (utomhus)
- | M12
- | Förpackning: 20 styck

Monteringsankare BZ 12-20-40/115

ONLEVEL

Monteringsankare Betong FAZ II 12/20 **fischer**

Modell 3601	Galvaniserat stål (inomhus)	V4A (utomhus)
Art. Nr.	91.3601.220.81	91.3601.220.30

Modell 3501	Galvaniserat stål (inomhus)	V4A (utomhus)
Art. Nr.	91.3501.220.81	91.3501.220.30





Ankarbult M16/25

Grundläggande egenskaper:

- | Ytmaterial inomhusanvändning: galvaniserat stål (inomhus)
- | Ytmaterial utomhusanvändning: V4A (utomhus)
- | M16
- | Förpackning **Modell 36xx**: 20 styck
- | Förpackning **Modell 35xx**: 10 styck

- | Lämplig injekteringsmassa för **Modell 36xx**: 91.3600.010.00
- | Lämplig injekteringsmassa för **Modell 35xx**: 91.3000.010.00
- | Injekteringsmassan räcker till:
Modell 36xx ± 20 ankare
Modell 35xx ± 10 ankare

Monteringsankare BZ 16-25-45/145

ONLEVEL

Monteringsankare FAZ II 16/25

fischer

Modell 3601	Galvaniserat stål (inomhus)	V4A (utomhus)
Art. Nr.	91.3601.625.81	91.3601.625.30

Modell 3501	Galvaniserat stål (inomhus)	V4A (utomhus)
Art. Nr.	91.3501.625.81	91.3501.625.30





Ankarbult M12/15 & M12/10

Grundläggande egenskaper:

- | Ytmaterial inomhusanvändning: galvaniserat stål (inomhus)
- | Ytmaterial utomhusanvändning: V4A (utomhus)
- | M12
- | Förpackning: 20 styck

Monteringsankare BZ 12-15-35/110

ONLEVEL

Monteringsankare FAZ II 12/10

fischer 

Modell 3601	Galvaniserat stål (inomhus)	V4A (utomhus)
Art. Nr.	91.3601.210.81	91.3601.210.30

Modell 3501	Galvaniserat stål (inomhus)	V4A (utomhus)
Art. Nr.	91.3501.210.81	91.3501.210.30





Monteringsankare BZ-IG M8 & 10/10 S

Grundläggande egenskaper:

- | Ytmaterial inomhusanvändning: galvaniserat stål (inomhus)
- | Ytmaterial utomhusanvändning: V4A (utomhus)
- | Förpackning: 50 styck

Monteringsankare BZ-IG M8

ONLEVEL

Monteringsankare FH II 10/10 S

fischer 

Modell 3621	Galvaniserat stål (inomhus)	V4A (utomhus)
Art. Nr.	91.3621.010.81	91.3621.010.30

Modell 3521	Galvaniserat stål (inomhus)	V4A (utomhus)
Art. Nr.	91.3521.010.81	91.3521.010.30



HIDDEN LEVEL | INJEKTERINGSMASSA



Injekteringsmassa

Grundläggande egenskaper:

- | För kemisk limning av ankare
- | Inklusive 2 blandare
- | Förpackning: 1 styck

Injekteringsmassa VMH 280

ONLEVEL

Injekteringsmassa FIS SB 390 S

fischer 

Modell 3600

Art. Nr. 91.3600.010.00



Modell 3000

Art. Nr. 91.3000.010.00



HIDDEN LEVEL | ÖVRIGA MONTERINGSANKARE

Skruvankare för betong



- | Passar till våra profiler utan sänkning
- | Ytmaterial inomhusanvändning: galvaniserat stål (inomhus) HUS3-H 10x90
- | Ytmaterial utomhusanvändning: V4A (utomhus) HUS3-HR 10x95
- | Kräver slagskruvdragare



Modell 3701	Galvaniserat stål
Förpackning	Art. Nr.
50	91.3701.090.81

Modell 3701	V4A (utomhus)
Förpackning	Art. Nr.
25	91.3701.095.30

Startrack monteringsskruv



- | Ø 4.5 x 60 mm
- | Åtgång per 2500 mm : 13 / per 5000 mm: 25
- | Förpackning: 50 styck



Modell 9010	Galvaniserat stål
Förpackning	Art. Nr.
50	20.9010.660.81

PROVER

Ledstång prov

| Längd 200 mm



	Rostfritt stål V4A (utomhus)
Diameter	Art.nr.
42,4	81.2106.421.31
48,3	81.2106.481.31

Ledstång prov

| Längd 200 mm



	Rostfritt stål V4A (utomhus)
Höjd x Bredd	Art.nr.
26 x 20	81.2114.262.31
30 x 25	81.2114.302.31
40 x 30	81.2114.402.31

KRONOS - Prover



Kronos	
Overflade	Art.nr.
Rostfritt stål V4A	81.5500.420.31



VI ÄR ONLEVEL. DU ÄR ELD OCH LÅGOR.

Nu kör vi!

Vi är **ONLEVEL**. Det är inte bara en slogan. Det är vår filosofi. Det är så vi arbetar. Och vi gör det för dig! Så att du alltid ska vara eld och lågor över installation, kvalitet och design:

Vi är onlevel. Du är eld och lågor.

Som du redan vet: Montering av våra produkter går mycket snabbare och är mycket enklare. Därtill finns våra profiler i alla relevanta former och storlekar, så att du sparar tid och pengar. Och designen? Det har du sett själv i vår katalog. Dessutom kan den skräddarsys efter dina behov, för **ONLEVEL** förbereder allt på förhand - efter dina behov och önskemål. Kontakta helt enkelt vårt service-team. Då tänds gnistan...

ONLEVEL Norden
Djóni Ziska
M + 45 28 57 55 11
T + 49 2822 97514-15
djoni@onlevel.com

ONLEVEL huvudkontor Tyskland
+49 (0)2822 97514 0
info@onlevel.com



OM DENNA KATALOG

Tryckavhängiga färgavvikelse är möjliga. ONLEVEL GmbH tar inget ansvar för tryckfel eller andra fel i denna katalog. Industriella äganderätter, såsom patent, prover eller designpatent är registrerade eller patentsökta för flertalet produkter - även av tredje part. © Copyright by ONLEVEL - Alla delar av denna katalog (texter, bilder, etc.) är skyddade av upphovsrätt. All användning utanför gränserna för upphovsrätt är otillåten utan skriftligt medgivande från ONLEVEL GmbH. Detta gäller särskilt omtryck, kopieringar, översättningar, mikrofilmer och data som sparats och behandlats i elektroniska system. Tidpunkt för tryck: september 2023.

ALLMÄNNA VILLKOR

1. Omfattning

Dessa allmänna villkor ska tillämpas på alla avtal som ONLEVEL ingår med sina kunder - nedan kallade entreprenörer - om köp av varor och andra tjänster, inklusive tillämpningsorienterad rådgivning och rådgivning. Ytterligare, delvis avvikande eller utökade villkor, som åsidosätter de nuvarande allmänna villkoren, gäller för installation av produkter av ONLEVEL-anställda; för alla andra fall gäller dessa villkor exklusivt. ONLEVEL kommer inte att acceptera några negativa eller avvikande villkor för entreprenören utan uttryckligt skriftligt samtycke. Dessa villkor gäller även om ONLEVEL levererar tjänster utan förbehåll i vetskap om motstridiga villkor för entreprenören eller villkor som avviker från dessa allmänna villkor. Dessa allmänna villkor gäller endast för entreprenörer, juridiska personer enligt offentlig rätt och särskilda fonder enligt offentlig rätt enligt § 14 BGB (tyska civillagen). De är tillämpliga i respektive aktuell version också för alla framtida transaktioner med entreprenören.

2. Kontrakt, reservation för ändringar, offertdokument etc.

2.1 All information och alla specifikationer i kataloger, broschyrer eller andra dokument är icke-bindande och utgör inte offerter. De är avsedda att stödja entreprenören när denne lämnar en bindande offert.

2.2 Entreprenören kan lämna offerten per telefon, fax, e-post eller skriftligen. Om ett beställningsformulär levereras med katalogen kan entreprenören använda detta formulär för att lämna sin offert. För detta ändamål måste de fylla i formuläret och returnera det till ONLEVEL per post, fax eller e-post.

2.3 Kontrakt mellan ONLEVEL och deras entreprenörer ska anses ha ingåtts så snart en orderbekräftelse skickas av ONLEVEL i skriftlig eller elektronisk form, via e-post eller fax. Orderbekräftelsen är avgörande för innehållet i kontraktet. Om ONLEVEL levererar tjänster utan föregående orderbekräftelse, ska kontraktet anses vara effektivt när tjänsten påbörjas eller leveransen av de beställda varorna.

2.4 ONLEVEL kan acceptera entreprenörens offert inom sju dagar genom att skicka entreprenören en skriftlig orderbekräftelse eller en orderbekräftelse i textform (fax eller e-post) där mottagandet av orderbekräftelsen av entreprenören är avgörande, eller genom att leverera de beställda varorna till entreprenören där mottagandet av de beställda varorna är avgörande, eller med ONLEVEL kräver betalning från entreprenören efter att ha lagt sin beställning.

2.5 Om de beställda varorna inte längre är tillgängliga eller har ersatts, ONLEVEL förbehåller sig rätten att leverera avvikande produkter av oförändrad eller förbättrad kvalitet.

2.6 ONLEVEL förbehåller sig all äganderätt, upphovsrätt och andra skyddade rättigheter till lämnade offerter, kostnadsberäkningar samt ritningar, figurer, kalkyler, broschyrer, kataloger, modeller och andra handlingar som gjorts tillgängliga. Övan nämnda dokument får inte göras tillgängliga för tredje part utan uttryckligt skriftligt medgivande. Detta gäller i synnerhet konfidentiella handlingar.

2.7 Om parterna har kommit överens om särskilda villkor, gäller dessa i allmänhet inte för några samtidiga eller framtida avtalsförhållanden med entreprenören.

2.8 I händelse av entreprenörens ekonomiska oförmåga att fullgöra sina skyldigheter gentemot ONLEVEL, har ONLEVEL rätt att dra sig ur alla befintliga utbytesavtal med entreprenören utan ytterligare meddelande. Detsamma gäller i händelse av en insolvensansökan från entreprenören. § 321 BGB och § 112 InsO (tyska insolvenslagen) förblir opåverkade av detta. Entreprenören ska informera ONLEVEL i god tid om eventuell överhängande oförmåga att betala.

3. Priser, betalningsvillkor

3.1 Om inget annat anges i orderbekräftelsen gäller alla priser "ex works" i Emmerich (Manchester, Viby J). Alla angivna priser är nettopriser plus lagstadgad moms. Frakt- och expeditionsavgifter, förpackningskostnader och eventuella installationskostnader ingår inte. En hanteringsavgift på 30,00 € per försändelse tillkommer för beställningar med ett (netto)varuvärde under 250,00 €.

3.2 Vi reserverar oss för ändringar av priser som anges i prislistan. De vid ordertillfället gällande listpriserna är bindande. Ändrade priser skall anses vara anses accepterade om entreprenören inte invänder omedelbart efter mottagandet av orderbekräftelsen.

3.3 För leveranser till länder utanför Europeiska unionen kan ytterligare kostnader uppstå från fall till fall som ONLEVEL inte ansvarar för och som ska bäras av entreprenören. Dessa inkluderar till exempel kostnader för penningöverföring

av kreditinstitut (t.ex. överföringsavgifter, växelkursavgifter) eller importtullar eller skatter (t.ex. tullar). Sådana penningöverföringsavgifter kan också uppstå om leveransen inte äger rum i ett land utanför Europeiska unionen, men entreprenören gör betalningen från ett land utanför Europeiska unionen.

3.4 ONLEVEL har rätt att utfärda en delfaktura om de har rätt att göra en delleverans i enlighet med följande villkor under 4) - Leverans- och fraktvillkor.

3.5 Entreprenören kan välja mellan olika betalningsalternativ som beskrivs i ONLEVEL-katalogen.

3.6 Köpeskillingen förfaller och betalas omedelbart, såvida inte annat anges i orderbekräftelsen. Om entreprenören är försenad med betalningen har ONLEVEL rätt att kräva dröjsmålsränta enligt § 288 BGB. ONLEVEL förbehåller sig rätten att bevisa och kräva högre skadestånd för försening.

3.7 Entreprenören har endast rätt att hålla inne betalningar eller kvitta med motkrav om deras motkrav har fastställts rättsligt eller är obestridda.

3.8 ONLEVEL förbehåller sig rätten att leverera sina varor endast mot förskottsbetalning eller kontant vid leverans. Om inte annat överenskommits i orderbekräftelsen ska de tre första leveranserna i allmänhet vara föremål för förskottsbetalning.

3.9 ONLEVEL fakturerar de 3 första beställningarna till nya kunder som förskottsbetalning.

4. Leverans, leveranstid

4.1 Leverans sker "FCA, Free Carrier" till Budberger Straße 5, Emmerich, Tyskland, på grundval av de senaste Incoterms®.

4.2 Delleveranser är möjliga om inte alla beställda varor finns i lager, och entreprenören rimligen kan förväntas acceptera en sådan delleverans; rätten att utfärda en delfaktura enligt 3.4 påpekas uttryckligen.

4.3 Om inte annat överenskommits ska varorna levereras via den angivna fraktvägen till den leveransadress som anges av entreprenören. Leveransdatum och tider är endast bindande om de uttryckligen bekräftas skriftligen som bindande mellan ONLEVEL och entreprenören.

4.4 Avtalade leveranstider förlängs med en rimlig tidsperiod - även inom primär försening - i händelse av force majeure, epidemier, pandemier, sjukdomar, sjukdomar eller karantänåtgärder och alla oförutsägbara hinder som har inträffat efter avtalets ingående och ligger utanför ONLEVEL:s kontroll, oavsett om hindren drabbas av ONLEVEL eller deras leverantörer. I detta fall har båda parter rätt att dra sig ur kontraktet. I händelse av utebliven leverans ska ONLEVEL försöka förvärva varorna på ett rimligt sätt. Om varorna inte är eller endast delvis tillgängliga, ska ONLEVEL informera entreprenören om detta och tillhandahålla all tillämplig ersättning för de icke-levererbara varorna.

4.5 Force majeure omfattar alla händelser som är oförutsägbara för parterna eller som ligger utanför parternas kontroll - även om de hade kunnat förutses - och vars effekter på avtalets fullgörande inte kan förhindras genom rimliga ansträngningar från parternas sida. Eventuella ytterligare lagstadgade krav påverkas inte av detta.

4.6 Avgörande för leveransdagens iakttagande är den dag då (del)leveransen (del)leveransen ställs till förfogande för avhämtning eller transport eller den dag då godset överlämnas till speditören.

4.7 Om leverans inte är möjlig av skäl som kan hänföras till entreprenören, ska han bära kostnaderna för den misslyckade leveransen och vara skyldig att betala en engångsersättning för försening. Förseningsersättningen baseras på värdet av den totala leveransen och den försening som inträffat, varvid varje påbörjad förseningsvecka skall beräknas med en procent av värdet av den totala leveransen, dock maximalt åtta procent. Bruttovärdet skall vara avgörande. Det står parterna fritt att bevisa en högre eller lägre skada som ersätter den schablonmässiga förseningsersättningen.

5. Överlämnande av risk, transport

5.1 Alla leveranser ska utföras utan att det påverkar huruvida ONLEVEL organiserade transporten för entreprenören på entreprenörens risk och kostnad. Detta gäller även om fraktkostnader utelämnas. Riskövergången ska ske vid överlämnande till speditören eller, i händelse av insamling, vid överlämnande till den person som har uppdraget att samla in. Detta gäller även om ONLEVEL står för transportkostnaderna. Transportförsäkring tecknas endast på särskild begäran på

entreprenörens bekostnad. Om leveransen av varor försenas på grund av orsaker som entreprenören är ansvarig för, sker riskövergången redan när entreprenören meddelar att den är redo för leverans. Eventuella uppkomna lagringskostnader efter riskövergången ska bäras av entreprenören.

5.2 Om entreprenören är i dröjsmål med godkännandet av prestationen eller om han bryter mot andra skyldigheter att samarbeta, övergår risken för oavsiktlig förlust eller oavsiktlig försämrning av försäljningsobjektet till entreprenören vid den tidpunkt då de är i dröjsmål med godkännandet.

5.3 ONLEVEL förbehåller sig rätten att välja leveransmetod och medel för förpackning och transport. Inget krav från entreprenören mot ONLEVEL ska härledas från detta val.

6. Förpackning

Alla förpackningar ska återvinnas eller bortskaffas på ett miljövänligt sätt i enlighet med den tyska förpackningsförordningen. Om entreprenören själv utför bortskaffandet, ska ONLEVEL inte hållas ansvarigt för de resulterande kostnaderna. Om entreprenören skickar tillbaka förpackningsmaterialet till ONLEVEL för bortskaffande, ska försändelsen ske på entreprenörens bekostnad; allt förpackningsmaterial som når ONLEVEL med porto obetalt, ska vägras.

7. Retur av varor

7.1 Varor som beställts felaktigt eller för mycket kan returneras av entreprenören så länge varorna inte har använts, är i sin originalförpackning och i gott och återförsäljbart skick. Retur av varor debiteras med 20% av nettofakturabeloppet, dock minst 100 €.

7.2 Returförsändelser måste vara försedda med ett returreferensnummer och kan inte tas emot utan detta nummer.

7.3 Returförsändelser får endast tas tillbaka om deras godkännande tidigare har avtalats skriftligen med ONLEVEL.

7.4 Returförsändelser accepteras endast om skälen för returen anges vid returneringen av försändelsen tillsammans med ett referensnummer för returen.

8. Garanti

8.1 I händelse av en defekt som kan hänföras till ONLEVEL ska de lagstadgade bestämmelserna gälla. Som undantag gäller följande.

8.2 Rättigheter och anspråk på grund av defekter ska uteslutas för begagnade varor. Nya varor är undantagna från garanti om defekter och skador inte beror på naturligt slitage, och särskilt om defekterna har uppstått efter riskövergång på grund av felaktig och vårdslös hantering, överdriven användning, olämplig driftutrustning eller på grund av extraordinära yttre påverkan som inte förutsätts enligt avtalet. Om felaktiga ändringar eller reparationer görs av entreprenören eller tredje part, finns inga krav på fel för sådana och resultaten därav, såvida inte entreprenören kan bevisa att det rapporterade felet inte beror på sådana ändringar eller reparationer. Regressanspråk ska uteslutas enligt § 445a BGB.

8.3 ONLEVEL förbehåller sig rätten att välja mellan avhjälpande av defekter och ersättningsleverans. I händelse av avhjälpande av defekter ska ONLEVEL bära alla resulterande kostnader och utgifter, särskilt transport-, rese-, arbets- och materialkostnader, i den utsträckning dessa kostnader inte ökas på grund av att varorna har transporterats till en annan plats än platsen för fullgörande.

8.4 Om kompletterande prestanda sker genom ersättningsleverans är entreprenören skyldig att returnera de ursprungligen levererade varorna till ONLEVEL inom 30 dagar. Retursändningen måste innehålla orsaken till returen, kundens namn och inköpsnumret som tilldelats de defekta varorna som gör det möjligt för ONLEVEL att tilldela de returnerade varorna. Så länge och i den mån tilldelningen av returförsändelsen inte är möjlig på grund av skäl som kan hänföras till entreprenören, är ONLEVEL inte skyldig att acceptera de returnerade varorna och att återbetala inköpspriset. Kostnaderna för förnyad leverans ska bäras av entreprenören.

8.5 Om ONLEVEL inte är villig eller inte kan åtgärda felet eller göra en ersättningsleverans, har entreprenören rätt att, efter eget val, dra tillbaka avtalet eller kräva en lämplig minskning av köpeskillingen. Detta gäller även i händelse av förseningar utöver rimliga perioder på skäl som ONLEVEL kan hållas ansvarig för.

8.6 Anspråk på grund av materialfel preskriberas ett år efter det att risken

har gått över. En tilläggsprestation (ny leverans eller reparation) påverkar endast preskriptionstiden för det fel som ger upphov till tilläggsprestationen.

8.7 Entreprenörens garantirättigheter är beroende av att entreprenören uppfyller inspektions- och anmälningsbestämmelserna i enlighet med § 377 HGB (tyska handelslagen). Om entreprenören avstår från den där föreskrivna anmälningsskyldigheten, ska varan anses vara godkänd, såvida inte felet inte kunde identifieras vid inspektionen.

8.8 All information i illustrationer, broschyrer, kataloger och i reklam är endast en produktbeskrivning och utgör inte en beskrivning av varans kvalitet. Sådan information är endast bindande om den uttryckligen har överenskommit för att definiera kvaliteten på varorna.

8.9 All teknisk information, särskilt all information om mått, har sammanställts noggrant. De överensstämmer med den aktuella tekniska utvecklingen vid tidpunkten för publiceringen. Ändringar kan bli följden av nödvändiga tekniska tillägg. Ansvar för skador som orsakats av felaktiga dimensioner avvisas uttryckligen. Produktionsrelaterade avvikelser i mått, innehåll, vikter, tjocklekar och färger är tillåtna inom ramen för normala industritoleranser. Alla publicerade och distribuerade tekniska data, förklaringar och instruktioner avseende användnings- och installationsvillkor ska följas av entreprenören.

9. Rådgivning

I den mån allmän teknisk rådgivning ges av ONLEVEL-anställda, ska detta ges i enlighet med respektive tekniknivå. Rådgivningen ges i enlighet med principerna för korrekt yrkespraxis av kvalificerade anställda eller av auktoriserade partners från ONLEVEL. Valet av utsedda anställda och servicepartners ska förbehållas ONLEVEL. En försäkran om tjänstens framgång - såvida inte annat överenskommit skriftligen - äger inte rum, eftersom tjänstens framgång beror på olika faktorer, som vanligtvis inte kan verifieras inom ramen för den allmänna applikationstekniska rådgivningen. Rådgivningen befriar inte entreprenören från att testa produktens lämplighet för de avsedda ändamålen och processerna.

10. Ansvar

10.1 ONLEVEL ska vara ansvarig gentemot entreprenören för alla avtalsenliga, kvasikontraktuella och skadeståndsgrundande anspråk på skada och ersättning för utgifter enligt följande:

- ONLEVEL ansvarar på alla rättsliga grunder och utan begränsning för: skador orsakade av uppsåt eller grov vårdslöshet; i avvikelse från detta, även för avsiktlig eller lätt vårdslös kränkning av liv, kropp eller hälsa och/eller brott mot en väsentlig avtalsförpliktelse (en så kallad kardinal skyldighet) vars uppfyllande är en förutsättning för korrekt genomförande av avtalet och på vars uppfyllande entreprenören regelbundet litar och kan lita på; utan begränsning baserat på ett garantilöfte, om inte annat avtalats, och i enlighet med produktansvarslagen;

- Dessa ansvarsbestämmelser ska också gälla för ONLEVEL:s ansvar gentemot deras juridiska representanter och/eller agenter.

10.2 I den mån ONLEVEL är ansvarigt för lätt vårdslöshet ska detta ansvar begränsas till typiska avtalsenliga och förutsebara skador för egendomsskador och ekonomiska förluster. Ansvar för indirekta följdskador skall uteslutas.

11. Behållande av titel

11.1 ONLEVEL behåller äganderätten till de levererade varorna tills alla skyldigheter som följer av förhållandet med entreprenören har uppfyllts fullständigt.

11.2 Entreprenören har rätt att sälja varor som omfattas av äganderättsförbehåll inom ramen för ordinarie verksamhet; emellertid överläter entreprenören härmed i förväg till ONLEVEL alla fordringar på fakturabeloppet (inklusive mervärdesskatt) som entreprenören kan ha mot sina kunder eller tredje part, oavsett om de varor som omfattas av äganderättsförbehåll såldes vidare utan eller efter bearbetning. Entreprenören ska förbli berättigad att samla in denna fordran även efter överlåtelsen. Tillståndet för ONLEVEL att samla in skulderna själva ska förbli opåverkat. ONLEVEL åtar sig dock att inte samla in fordringarna så länge entreprenören uppfyller sina betalningsskyldigheter, inte är i dröjsmål med betalningen, inga insolvensförfaranden inleds över deras tillgångar eller betalningar avbryts. I detta fall är entreprenören skyldig att till ONLEVEL avslöja de överlåtna fordringarna och deras gäldenärer, ge all information som krävs för insamling, överlämna tillhörande

dokumentation och meddela gäldenärerna (tredje part) om överlåtelsen.

11.3 Entreprenören har rätt att bearbeta de reserverade varorna. Detta tillstånd upphör när entreprenören definitivt ställer in sina betalningar eller om insolvensförfaranden inleds över deras tillgångar. All bearbetning eller omvandling av varorna sker alltid för ONLEVEL. Om de reserverade varorna bearbetas med andra objekt, har ONLEVEL rätt till delägarskap i det nya objektet i ett förhållande som motsvarar värdet på den köpta artikeln till de andra varorna som bearbetades vid tidpunkten för bearbetningen. För det objekt som härrör från sådan bearbetning gäller samma sak som för de varor som levereras med förbehåll för äganderätten. Om de varor som levereras under äganderättsförbehåll oskiljaktigt kombineras eller blandas med andra varor som inte tillhör ONLEVEL, kommer ONLEVEL att förvärva samäganderätt till det nya objektet som skapas i förhållandet mellan värdet på den köpta artikeln och värdet på de andra varorna som kombineras eller blandas vid tidpunkten för blandningen. Om blandningen utförs på ett sådant sätt att entreprenörens artikel ska betraktas som huvudartikel, anses det vara överenskommet att entreprenören överför en proportionell delägande till ONLEVEL. Entreprenören ska inneha det enda eller gemensamma ägandet för ONLEVEL.

11.4 Om entreprenören inte betalar eller inte uppfyller sina skyldigheter enligt äganderätten, kan ONLEVEL ställa in en rimlig förlängning av tiden för prestanda eller efterföljande prestanda. I händelse av att denna period löper ut utan resultat har ONLEVEL rätt att dra sig ur kontraktet och ta tillbaka de levererade varorna. För detta ändamål ska entreprenören skicka ett exakt uttalande om alla varor som har levererats till dem med förbehåll för äganderätt, separera varorna och överlämna dem till ONLEVEL. Efter en varning med en rimlig tidsgräns kan varorna säljas till bästa möjliga pris på den öppna marknaden, med avräkning av det pris som debiteras entreprenören.

11.5 Entreprenören är skyldig att behandla det köpta föremålet med omsorg; han är särskilt skyldig att på egen bekostnad försäkra det tillräckligt mot brand-, vatten- och stöldskador till återanskaffningsvärdet. Om underhålls- och inspektionsarbeten är nödvändiga, måste entreprenören utföra sådana arbeten i god tid och på egen bekostnad. Beslag eller andra ingripanden från tredje part skall omedelbart meddelas skriftligen.

11.6 På begäran av entreprenören ska ONLEVEL frigöra de levererade varorna med förbehåll för äganderätt och föremål eller fordringar som har ersatt dem, i den mån det realiserbara värdet av säkerheterna överstiger de skyldigheter som ska säkerställas med mer än 20%; ONLEVEL ansvarar för valet av värdepapper som ska frigöras.

12. Plats för jurisdiktion, plats för utförande, tillämplig lag

12.1 Behörig domstol, efter ONLEVEL:s val, ska vara den domstol som är behörig för deras huvudkontor eller för entreprenören, i den mån entreprenören är en näringsidkare, en juridisk person enligt offentlig rätt eller särskilda fonder enligt offentlig rätt.

12.2 Uppfyllelsen platsen för leverans ska vara den plats där varorna lagras i syfte att sändas eller överlämnas till entreprenören. Fullgörelseorten för betalning av köpeskillingen och för fullgörande av alla andra avtalsenliga skyldigheter för entreprenören ska vara Emmerich (Manchester).

12.3 Alla rättsliga förhållanden och tvister mellan de avtalsslutande parterna ska uteslutande hanteras enligt tysk lag med undantag för FN:s köplag.

Senaste uppdatering: 04/08/2023

Information om dataskydd

13. Information om insamling av person- och kontaktuppgifter för den ansvariga personen

13.1 I det följande kommer vi att informera dig om hur dina personuppgifter hanteras. Med personuppgifter avses alla uppgifter som gör att du kan identifieras som person.

13.2 Den personuppgiftsansvarige som ansvarar för databehandling i linje med allmänna dataskyddsförordningen (GDPR) är ONLEVEL GmbH, Budberger Straße 5, 46446 Emmerich, Tyskland, tel: +49 (0)2822 97514 0, e-post: info@onlevel.com. Den personuppgiftsansvarige som ansvarar för behandlingen av personuppgifter ska vara den fysiska eller juridiska person som ensam eller tillsammans med andra bestämmer ändamålen och medlen för behandlingen av personuppgifter.

13.3 När du kontaktar oss (t.ex. via telefon, kontaktformulär eller e-post) samlar vi in de personuppgifter som anges i kontaktformuläret. Dessa uppgifter kommer endast att behandlas och användas för att besvara din fråga eller kontakta dig och för den tekniska administration som krävs i detta sammanhang. Den rättsliga grunden för behandlingen av uppgifterna är vårt berättigade intresse av att besvara din förfrågan i enlighet med art. 6 para. 1 lit. f GDPR. Om du kontaktar oss i syfte att ingå ett avtal med oss, är den ytterligare rättsliga grunden för behandlingen av dina personuppgifter Art. 6 para. 1 lit. b GDPR. Dina uppgifter kommer att raderas när vi har behandlat din begäran; detta är fallet om det framgår av omständigheterna att frågan i fråga har klargjorts slutgiltigt och inga längre lagstadgade lagringstider krävs enligt lag.

14. Databehandling för orderhantering

14.1 De personuppgifter som vi samlar in kommer att vidarebefordras till det transportföretag som fått i uppdrag att leverera varan för att fullgöra avtalet, i den mån detta krävs för leveransen av varan.

14.2 Om vi på grundval av ett motsvarande avtal är skyldiga dig uppdateringar för varor med digitala element eller för digitala produkter, kommer vi att behandla de kontaktuppgifter som du anger vid beställningen (namn, adress, e-postadress) för att informera dig personligen via en lämplig kommunikationskanal (dvs. per post eller e-post) om kommande uppdateringar inom den lagstadgade perioden och på detta sätt uppfylla vår lagliga skyldighet att informera enligt Art. 6 para. 1 lit. c GDPR. I detta sammanhang kommer dina kontaktuppgifter endast att användas strikt öronmärkta för meddelanden om uppdateringar som vi är skyldiga och kommer endast att behandlas för detta ändamål i den mån detta är nödvändigt för informationen i fråga.

14.3 Vi kommer att vidarebefordra dina betalningsuppgifter till det kreditinstitut som har i uppdrag att hantera betalningar, i den mån detta är nödvändigt för hantering. Om betalningsleverantörer används kommer detta uttryckligen att påpekas i det följande. I detta fall är den rättsliga grunden för utlämnandet av uppgifter art. 6 para. 1 lit. b GDPR.

15. Den registrerades rättigheter

15.1 Den tillämpliga dataskyddslagen ger dig omfattande rättigheter som registrerad (rätt till information och ingripande) med avseende på den personuppgiftsansvariges behandling av dina personuppgifter, vilket kommer att specificeras i det följande:

- Rätt till information enligt art. 15 GDPR: I synnerhet har du rätt till information om dina personuppgifter som behandlas av oss, om behandlingsändamålen, de kategorier av personuppgifter som behandlas, de mottagare eller kategorier av mottagare som dina uppgifter kommer att lämnas ut till eller har lämnats ut till, den planerade lagringsperioden eller kriterier för att fastställa lagringsperioden, förekomsten av en rätt till rättelse, radering, begränsning av behandling, att använda mot behandling, att lämna in ett klagomål till en tillsynsmyndighet, att veta ursprunget för dina uppgifter om de inte har samlats in från dig av oss, förekomsten av automatiserade beslutsprocesser, inklusive profilering och, om tillämpligt, avgörande information om de logiker som är inblandade och omfattningen av och effekterna av sådan behandling för dig, samt din rätt att få information om garantier i enlighet med artikel 15 GDPR.

beslutsfattande, inklusive profilering och, om tillämpligt, avgörande information om de inblandade logikerna och omfattningen och effekterna av sådan behandling för dig, samt din rätt till anmälan om de garantier som tillhandahålls i enlighet med Art. 46 GDPR vid överföring av dina uppgifter till tredje land;

- Rätt till rättelse i enlighet med Art. 16 GDPR: Du har rätt till omedelbar rättelse av felaktiga uppgifter om dig och/eller rätt till komplettering av ofullständiga uppgifter som vi har sparat.

- Rätt till radering enligt art. 17 I DEN ALLMÄNNA DATASKYDDSFÖRORDNINGEN: Du har rätt att begära radering av dina personuppgifter om alla krav i art. 17 para. 1 GDPR är uppfyllda. Denna rätt gäller dock inte, särskilt om behandlingen krävs för att utöva rätten till yttrandefrihet och information, för att uppfylla en rättslig skyldighet, på grund av allmänintresse eller för att hävda, utöva eller försvara rättsliga anspråk;

- Rätt till begränsning av behandling enligt art. 18 GDPR: Du har rätt att kräva att behandlingen av dina personuppgifter begränsas så länge som riktigheten av dina personuppgifter, som du förnekar, verifieras, om du avvisar raderingen av dina uppgifter på grund av obehörig

behandling och istället kräver att behandlingen av dina uppgifter begränsas, om du behöver dina uppgifter för att göra gällande, utöva eller försvara rättsliga anspråk, om vi inte längre behöver dessa uppgifter efter att syftet med behandlingen har uppfyllts, eller om du har lämnat in en invändning på grunder som rör din särskilda situation, så länge det inte har fastställts om våra berättigade skäl väger tyngre;

- Rätt till meddelande enligt art. 19 GDPR 19 GDPR: Om du har gjort gällande din rätt till rättelse, radering eller begränsning av behandlingen gentemot den personuppgiftsansvarige, är denne skyldig att underrätta alla mottagare till vilka dina personuppgifter har lämnats ut om denna rättelse, radering eller begränsning av behandlingen av de berörda uppgifterna, om detta inte visar sig vara omöjligt eller medför en oproportionerligt stor ansträngning. Du har rätt att bli informerad om de motsvarande mottagarna;

- Rätt till dataportabilitet enligt art. 20 GDPR: Du har rätt att få de personuppgifter som du har lämnat till oss i ett strukturerat, standardiserat och maskinläsbart format eller att begära att de överförs till en annan ansvarig person, om det är tekniskt möjligt;

- Rätt att återkalla ett redan lämnat samtycke i enlighet med Art. 7 para. 3 GDPR: Du har rätt att när som helst återkalla ett redan lämnat samtycke till databehandling med verkan för framtiden. I händelse av en sådan återkallelse kommer vi att radera de berörda uppgifterna omedelbart, såvida inte ytterligare behandling kan baseras på en rättslig grund för behandling utan samtycke. Lagligheten i den databehandling som har ägt rum baserat på det samtycke som beviljats före återkallelsen ska förbli opåverkad av detta;

- Rätt att lämna in ett klagomål i enlighet med Art. 77 GDPR: Om du anser att behandlingen av dina personuppgifter strider mot GDPR har du rätt att - utan hinder av andra administrativa eller rättsliga åtgärder - lämna in ett klagomål till en tillsynsmyndighet, särskilt i den medlemsstat där du är bosatt, har din arbetsplats eller den plats där den påstådda överträdelsen ägde rum.

RÄTT ATT INVÄNDA

OM VI BEHANDLAR DINA PERSONUPPGIFTER VID INTRESSEAVVÄGNING PÅ GRUNDVAL AV VÅRT ÖVERVÄGANDE BERÄTTIGADE INTRESSE, HAR DU RÄTT ATT NÄR SOM HELST INVÄNDA MOT YTTERLIGARE BEHANDLING MED FRAMTIDA VERKAN AV SKÄL SOM HÄNFÖR SIG TILL DIN SÄRSKILDA SITUATION.

OM DU UTÖVAR DIN RÄTT ATT GÖRA INVÄNDNINGAR KOMMER VI ATT AVSLUTA BEHANDLINGEN AV DE BERÖRDA UPPGIFTERNA. YTTERLIGARE BEHANDLING ÄR DOCK FÖRBEHÅLLEN OM VI KAN BEVISA LEGITIMA OCH TVINGANDE SKÄL FÖR BEHANDLING SOM VÄGER TYNGRE ÄN DINA INTRESSEN, RÄTTIGHETER OCH FRIHETER, ELLER OM BEHANDLINGEN TJÄNAR TILL ATT HÄVDA, UTÖVA ELLER FÖRSVARA RÄTTSLIGA ANSPRÅK.

OM VI BEHANDLAR DINA PERSONUPPGIFTER FÖR DIREKTREKLAM HAR DU RÄTT ATT NÄR SOM HELST INVÄNDA MOT BEHANDLINGEN AV DINA PERSONUPPGIFTER FÖR SÅDANA REKLAMÄNDAMÅL. DU KAN GÖRA DIN INVÄNDNING PÅ DET SÄTT SOM ANGES OVAN.

OM DU UTÖVAR DIN RÄTT ATT INVÄNDA, KOMMER VI ATT AVSLUTA BEHANDLINGEN AV DE BERÖRDA UPPGIFTERNA FÖR DIREKTREKLAMÄNDAMÅL.

16. Varaktighet för lagring av personuppgifter

16.1 Lagringstiden för personuppgifter beror på den tillämpliga rättsliga grunden, behandlingssyftet och dessutom - i förekommande fall - den tillämpliga lagstadgade lagringsperiod (t.ex. lagringsperioder enligt handels- och skattelagstiftning).

16.2 Vid behandling av personuppgifter på grundval av uttryckligt samtycke i enlighet med art. 6 para. 1 lit. a GDPR, lagras dessa uppgifter tills du återkallar ditt samtycke.

16.3 Om det finns lagstadgade lagringstider för uppgifter som behandlas inom ramen för rättsliga eller liknande skyldigheter på grundval av art. 6 para. 1 lit. b GDPR, kommer dessa uppgifter att raderas rutinmässigt efter utgången av lagringsperioderna, om de inte längre behövs för avtalsuppfyllelse eller avtalsinledning och/eller om vi inte har något legitimt intresse av ytterligare lagring.

16.4 Vid behandling av personuppgifter på grundval av Art. 6 para. 1 lit. f GDPR lagras dessa uppgifter tills du utnyttjar din rätt att göra invändningar enligt art. 21 para. 1 GDPR, såvida vi inte kan påvisa legitima och tvingande skäl för behand-

lingen som väger tyngre än dina intressen, rättigheter och friheter, eller om behandlingen tjänar till att hävda, utöva eller försvara rättsliga anspråk.

16.5 Vid behandling av personuppgifter för direktreklam i enlighet med Art. 6 para. 1 lit. f GDPR kommer dessa uppgifter att lagras tills du utövar din rätt att invända i enlighet med art. 21.2 i GDPR.

16.6 Om inget annat anges i detta uttalande kommer lagrade personuppgifter också att raderas om de syften för vilka de samlades in eller på annat sätt behandlats för inte längre föreligger.

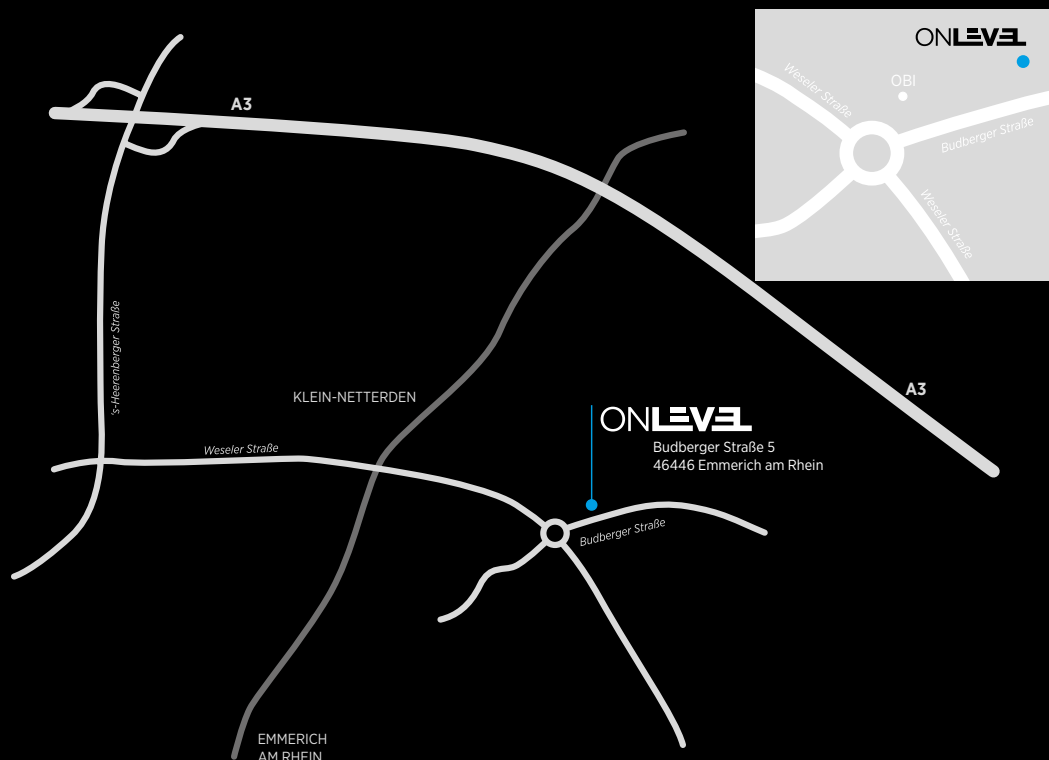
ONLEVEL GmbH

ONLEVEL GmbH

Budberger Straße 5
46446 Emmerich am Rhein
Germany

T +49 (0)2822 97514-0

info@onlevel.com
www.onlevel.com



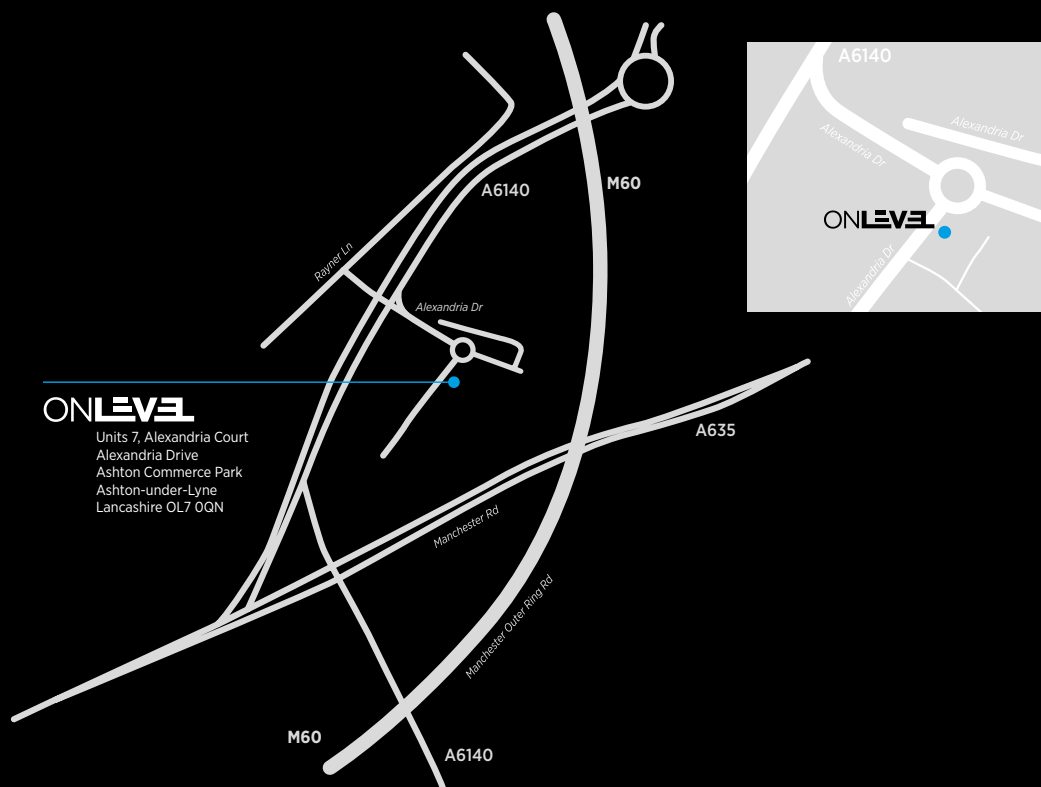
ONLEVEL Ltd.

ONLEVEL Ltd.

Units 7, Alexandria Court
Alexandria Drive
Ashton Commerce Park
Ashton-under-Lyne
Lancashire OL7 0QN
United Kingdom

T +44 0161 804 9500
F +44 0161 804 9505

info@onlevel-uk.com
www.onlevel.com



ONLEVEL NORDIC

ONLEVEL Nordic Aps.

Gunnar Clausens Vej 26B
DK-8260 Viby J
Danmark

T : +45 28 57 55 11
djonni@onlevel.com
www.onlevel.com





ONLEVEL

ONLEVEL Nordic Aps | Gunnar Clausens Vej 26B | 8260 Viby J | Danmark
+45 69 14 38 00 | sales@onlevel-nordic.com | www.onlevel.com