



ONLEVEL

TL20
PUNKTFÄSTEN

TL-20 | PUNKTFÄSTEN

Sidomonterad

Och poängen går till...

ONLEVELs system för punktfästen gör skillnad. ONLEVEL lägger alltid stor vikt vid enkel montering och en diskret design. Med våra punktfästen blir det enkelt att utföra konstruktiva speciallösningar. Även här är praktisk tillämpning det viktigaste för oss. Våra punktfästen är testade i åtskilliga byggprojekt, samt även av oberoende institut.

För enkla konstruktioner och
individuell tillämpning

Tillgängliga i olika diameter



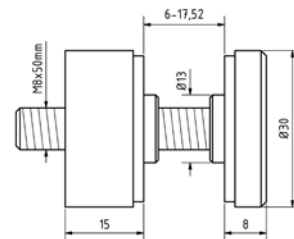
Tillgänglig i
justerbara versioner

TL-20 | SIDOMONTERAD

Punktfäste Ø 30 mm



- | För inomhusbruk: rostfritt stål V2A
- | För utomhusbruk : rostfritt stål V4A
- | Detta punktfäste är inte avsett för fallskydd
- | Förpackning: 2 styck

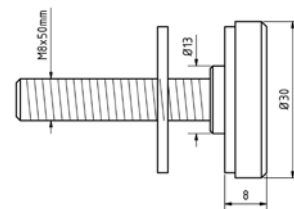


Modell 2030	Rostfritt stål V2A (inomhus)	Rostfritt stål V4A (utomhus)
	Art.nr.	Art.nr.
	10.2030.200.21	10.2030.200.31

Punktfäste Ø 30 mm



- | För inomhusbruk: rostfritt stål V2A
- | För utomhusbruk : rostfritt stål V4A
- | Detta punktfäste är inte avsett för fallskydd
- | Förpackning: 2 styck

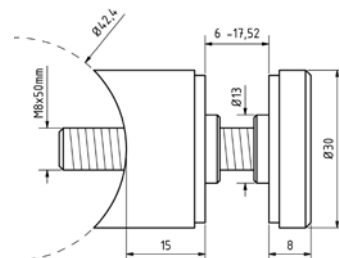


Modell 2230	Rostfritt stål V2A (inomhus)	Rostfritt stål V4A (utomhus)
	Art.nr.	Art.nr.
	10.2230.000.21	10.2230.000.31

Punktfäste Ø 30 mm



- | Anslutning: rund 42,4 mm
- | För inomhusbruk: rostfritt stål V2A
- | För utomhusbruk : rostfritt stål V4A
- | Detta punktfäste är inte avsett för fallskydd
- | Förpackning: 2 styck

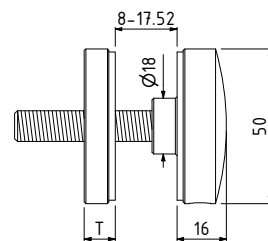


Modell 2030	Rostfritt stål V2A (inomhus)	Rostfritt stål V4A (utomhus)
	Art.nr.	Art.nr.
	10.2030.420.21	10.2030.420.31

Punktfäste Ø 50 mm



- | För inomhusbruk: rostfritt stål V2A
- | För utomhusbruk : rostfritt stål V4A
- | Förpackning: 2 styck



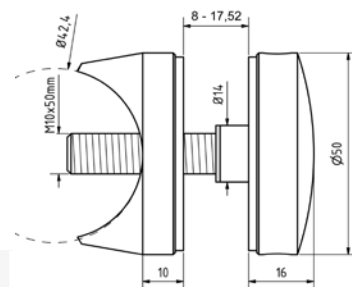
Modell 2050	Rostfritt stål V2A (inomhus)	Rostfritt stål V4A (utomhus)
Djup	Längd	Art.nr.
10 mm	60 mm	10.2050.100.21
20 mm	70 mm	10.2050.200.21
30 mm	80 mm	10.2050.300.21
40 mm	80 mm	10.2050.400.21
50 mm	90 mm	10.2050.500.21

TL-20 | SIDOMONTERAD

Punktfäste Ø 50 mm



- | Anslutning: rund 42,4 mm
- | För inomhusbruk: rostfritt stål V2A
- | För utomhusbruk: rostfritt stål V4A
- | Förpackning: 2 styck

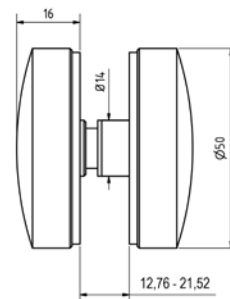


Modell 2050	Rostfritt stål V2A (inomhus)	Rostfritt stål V4A (utomhus)
	Art.nr.	Art.nr.
	10.2050.420.21	10.2050.420.31

Punktfäste Ø 50 mm



- | För inomhusbruk: rostfritt stål V2A
- | För utomhusbruk: rostfritt stål V4A
- | Förpackning: 2 styck

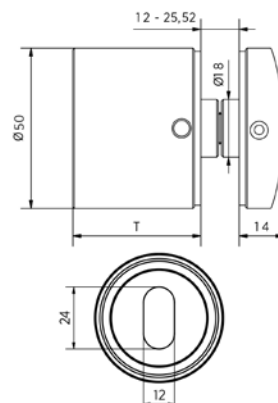


Modell 2850	Rostfritt stål V2A (inomhus)	Rostfritt stål V4A (utomhus)
	Art.nr.	Art.nr.
	10.2850.000.21	10.2850.000.31

Punktfäste Ø 50 mm, justerbart



- | För inomhusbruk: rostfritt stål V2A
- | För utomhusbruk: rostfritt stål V4A
- | Förpackning: 2 styck

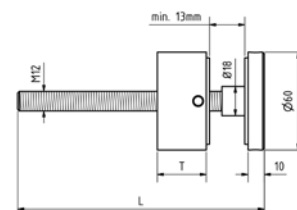


Modell 2550	Rostfritt stål V2A (inomhus)	Rostfritt stål V4A (utomhus)
Djup	Art.nr.	Art.nr.
30 mm	10.2550.300.21	10.2550.300.31
40 mm	10.2550.400.21	10.2550.400.31
50 mm	10.2550.500.21	10.2550.500.31

Punktfäste Ø 60 mm



- | För inomhusbruk: rostfritt stål V2A
- | För utomhusbruk: rostfritt stål V4A
- | Förpackning: 2 styck



Modell 2060	Rostfritt stål V2A (inomhus)	Rostfritt stål V4A (utomhus)
Djup Längd	Art.nr.	Art.nr.
10 mm 120 mm	10.2060.100.21	10.2060.100.31
20 mm 130 mm	10.2060.200.21	10.2060.200.31
30 mm 140 mm	10.2060.300.21	10.2060.300.31
40 mm 150 mm	10.2060.400.21	10.2060.400.31
50 mm 160 mm	10.2060.500.21	10.2060.500.31

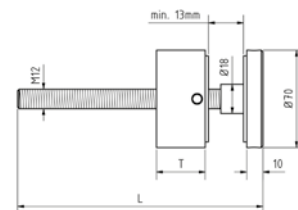
TL-20 | SIDOMONTERAD

Punktfäste Ø 70 mm



- | För inomhusbruk: rostfritt stål V2A
- | För utomhusbruk : rostfritt stål V4A
- | Förpackning: 2 styck

Modell 2070		Rostfritt stål V2A (inomhus)	Rostfritt stål V4A (utomhus)
Djup	Längd	Art.nr.	Art.nr.
10 mm	120 mm	10.2070.100.21	10.2070.100.31
20 mm	130 mm	10.2070.200.21	10.2070.200.31
30 mm	140 mm	10.2070.300.21	10.2070.300.31
40 mm	150 mm	10.2070.400.21	10.2070.400.31
50 mm	160 mm	10.2070.500.21	10.2070.500.31

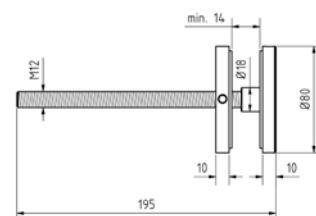


Punktfäste Ø 80 mm



- | För inomhusbruk: rostfritt stål V2A
- | För utomhusbruk : rostfritt stål V4A
- | Förpackning: 2 styck

Modell 2080		Rostfritt stål V2A (inomhus)	Rostfritt stål V4A (utomhus)
		Art.nr.	Art.nr.
		10.2080.100.21	10.2080.100.31

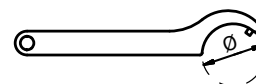


Trans Level verktyg



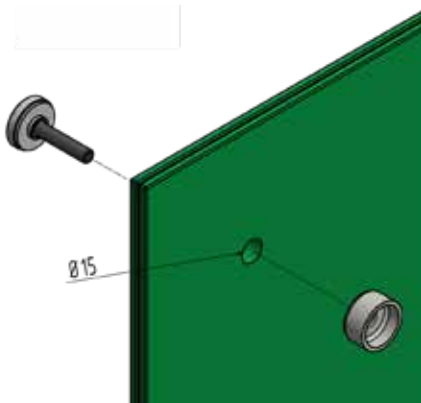
- | Passar till ONLEVEL TL-20-serien
- | Förpackning: 1 styck

Modell 0201	Galvaniserat stål
Diameter	Art.nr.
20	93.0201.020.00
30	93.0201.030.00
40	93.0201.040.00
50	93.0201.050.00
60	93.0201.060.00
70	93.0201.070.00
80	93.0201.080.00

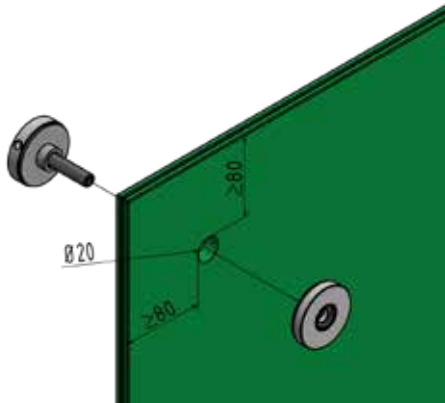


TL-20 | SIDOMONTERAD

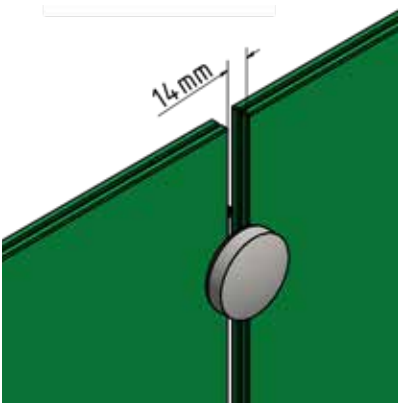
TL-2030/2230



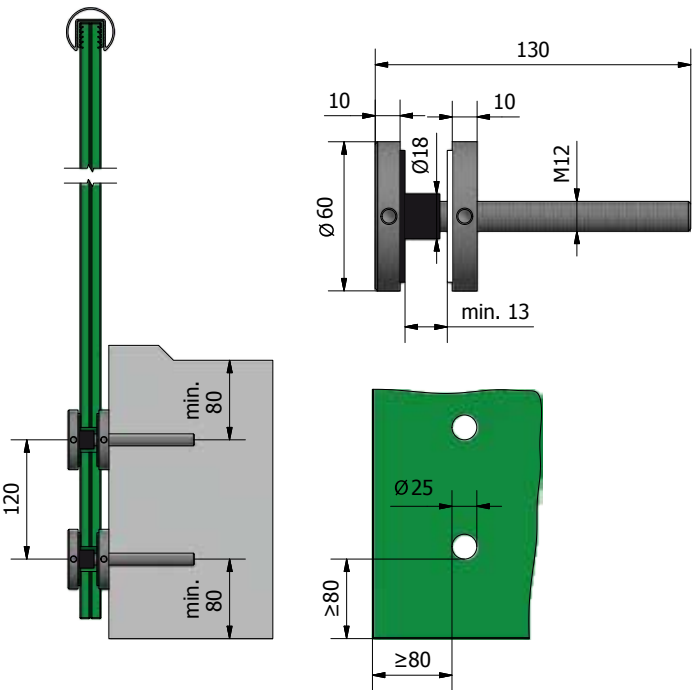
TL-2050



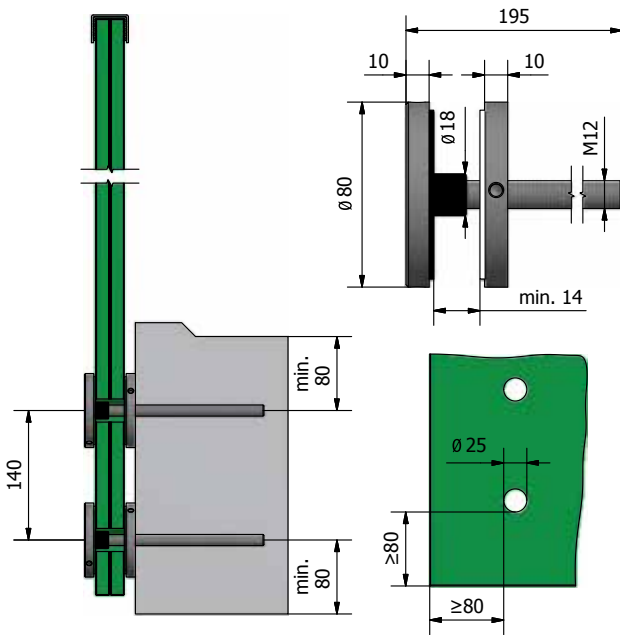
TL-2850



TL-2060



TL-2080



TL-20 | SIDOMONTERAD

Punktfäste Ø 50 mm | Justerbar även efter montering

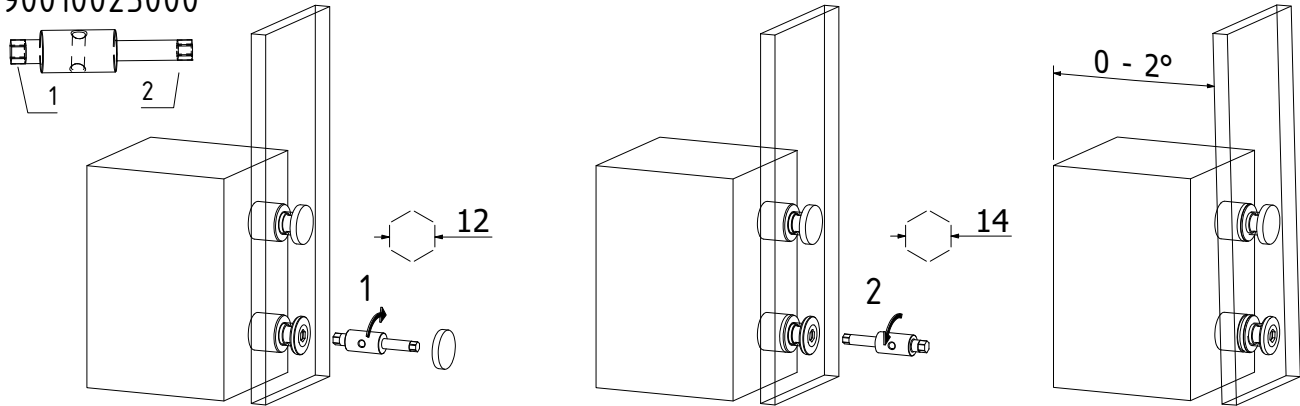


Denna unika punktfäste är ett tillskott till Onlevels kompletta sortiment. Adaptern har en diameter på 50 mm och är justerbar efter att glaset monterats. Denna justering görs med ett särskilt verktyg.

- | för glastjocklek 16.76-21.52mm
- | Förpackning: 1 styck

Modell 2750	Rostfritt stål V2A (inomhus)	Rostfritt stål V4A (utomhus)
	Art.nr.	Art.nr.
	10.2750.025.21	10.2750.025.31

90010025000





ONLEVEL

ONLEVEL Nordic Aps | Gunnar Clausens Vej 26B | 8260 Viby J | Danmark
+45 69 14 38 00 | sales@onlevel-nordic.com | www.onlevel.com